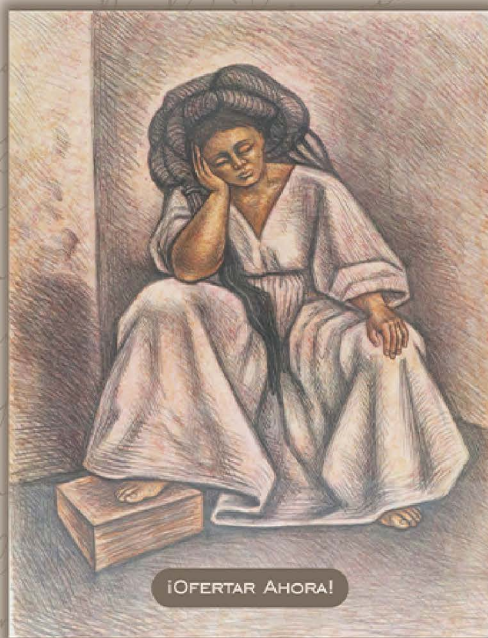


“Ráfagas de Época”

SUBASTA EN LÍNEA

DISFRUTA DE NUESTRA
SUBASTA EN LÍNEA

Solo por App GIMAU



¡OFERTAR AHORA!

PARTICIPA EN [HTTPS://AUCTION.GIMAU.COM/](https://AUCTION.GIMAU.COM/)

GIMAU

MIÉRCOLES 7 AGOSTO - 8:00 P.M. - APP GIMAU



8/50

G. G. 83.

SUBASTA EN LÍNEA

Subasta 751 “Ráfagas de Época”

Miércoles 7 de Agosto - APP GIMAU - 8:00 pm

PARTICIPA EN LÍNEA POR MEDIO DE:

APP GIMAU ó auction.GIMAU.com

Visita la exhibición en nuestra **Galería GIMAU**,

OFICINA DE CONTACTO

Atención a clientes, valuaciones, entrega de cheques.

HR L a V, 10:00 am a 6:00 pm, S, 10:00 am a 1:00 pm

Plaza Maranta - Local # 6

Calzada del Valle # 104 Ote. Colonia del Valle

Casi esq. Rio Grijalva, San Pedro Garza García, 66220

☎ Teléfono Ofic. 81 8356 0901

📞 WhatsApp GIMAU 81 2333 1403

✉ Te escuchamos hola@gimau.com

¿TIENES DUDAS ?

ENCANTADOS DE ATENDERTE... CONTÁCTANOS

GALERÍA GIMAU

Solo exhibición, compras y entrega de lotes de Subasta

HR L a V, 10:00 am a 6:00 pm, S, 10:00 am a 1:00 pm

Río Guadalquivir # 105 ote. Colonia del Valle.

San Pedro Garza García, N. L. 66220.

Elegancia y Sofisticación

Un toque de glamour para toda ocasión



EL ARTE DE COLECCIONAR...

Para los Amantes de los Clásicos y Contemporáneos.

Nos complace invitarlos a nuestra Subasta Especial No. 751 con Martillero en Vivo, titulada "Ráfagas de Época". Este destacado evento reúne una colección inigualable donde la Belleza, el Arte y la Historia se entrelazan para ofrecer una experiencia única.

Descubran una exquisita variedad de piezas para enriquecer su colección, desde obras de Arte y Joyería Fina hasta Muebles de Época y objetos decorativos singulares. Cada artículo ha sido cuidadosamente seleccionado para brindarles una experiencia de coleccionismo excepcional.

En el ámbito del arte, presentamos una colección de distinción sin igual, que abarca obras de maestros consagrados como Raúl Anguiano y Gerardo Cantú. Incluimos también serigrafías elegantes de Guillermo Ceniceros y piezas de Arturo Daniel Flores, que evocan el genio de Pablo Picasso. Cada obra es un testimonio de grandeza artística, diseñada para cautivar e inspirar a los conocedores del buen arte.

En joyería fina, destacamos un sofisticado juego italiano, elaborado en delicada malla y adornado con un cilindro de circonias, en una elegante combinación de oro amarillo y blanco de 14 quilates. Ofrecemos también un anillo Valerina con un diamante central de 0.79 quilates, rodeado por 30 diamantes en talla trapecio y 12 en talla brillante, todo en oro amarillo de 18 quilates. Además, presentamos una deslumbrante gargantilla de zafiros, con 40 zafiros en talla marquesa y 113 diamantes en talla sencilla, que refleja una belleza y distinción incomparables.

Nuestra colección de muebles vintage abarca estilos y épocas icónicas, como Reina Ana, Louis XIV y francés, junto con una variedad aún mayor. Cada pieza aporta un toque de elegancia y distinción a cualquier espacio, ofreciendo una sofisticación atemporal que no querrán perderse.

Además, contamos con una selección de objetos magistrales que cautivarán cualquier rincón de su hogar. Entre ellos, un reloj de chimenea estilo neoclásico de 1890, elaborado en mármol negro por la prestigiosa marca HP & Co., un espectacular centro de mesa estilo Regencia contemporáneo en bronce fundido a la cera perdida, y una extraordinaria vajilla Noritake en diseño neoclásico modelo P563, elaborada en porcelana pintada a mano en azul cobalto con serigrafía dorada, ideal para 12 personas y destinada a ser el centro de atención en cualquier mesa.

Los invitamos a visitar nuestra exhibición y explorar detenidamente cada artículo, destinado a embellecer su colección personal.

Quedamos a su disposición siempre.
Equipo GIMAU



OFERTA DESDE HOY

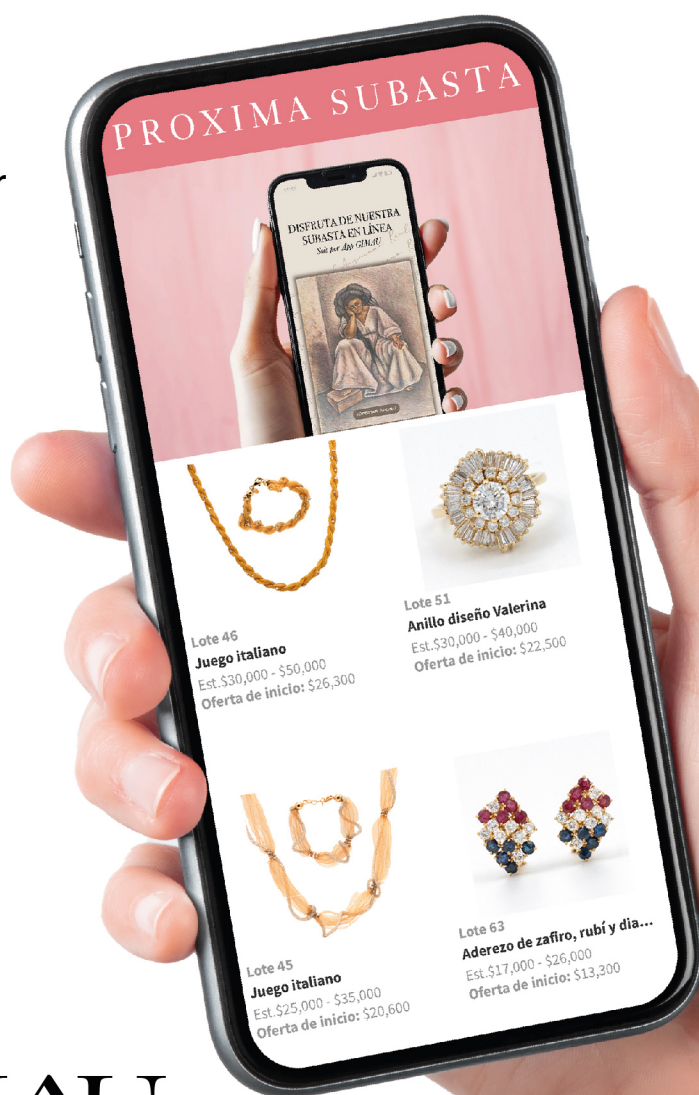
No dejes pasar esta increíble oportunidad

¡YA PUEDES COMENZAR A OFERTAR!

Desde este momento ya puedes hacer tus ofertas desde la App GIMAU.

La fecha de cierre definitivo será el mismo día de la subasta.

*Participa desde la APP GIMAU y
AUCTION.GIMAU.COM*



GIMAU
CASA DE SUBASTAS



¿ CÓMO PARTICIPAR CON LA APP ?

BUSCA Y DESCARGA LA APP "GIMAU", DISPONIBLE EN APP STORE Y PLAY STORE. INICIE SESIÓN O CREE UN NUEVO USUARIO CON SU CORREO ELECTRÓNICO. SELECCIONE LA SUBASTA EN LA CUAL DESEE PARTICIPAR Y PRESIONE "REALIZAR OFERTA". COMPLETE SUS DATOS PERSONALES Y AGREGUE UNA TARJETA DE CRÉDITO; SE LE REALIZARÁ UN CARGO DE \$ 11 PESOS COMO VERIFICACIÓN. EN UN PLAZO DE 24 A 48 HORAS, RECIBIRÁ LA CONFIRMACIÓN DE SU REGISTRO PARA PARTICIPAR

*participa en vivo
desde cualquier lugar con tu celular*



1 PAR DE SILLONES ESTILO REINA ANA

\$ 2,400 - \$ 4,000 MXN

Sillones de respaldo redondo decorado con roleos en los brazos y patas cabriolé. Elaborado en madera encino tallado y pintado a mano con tapiz en tela color rosa. 2 sillones en total. Presenta detalles: señales de uso.

91 x 69 x 52 cm

Los sillones Reina Ana se caracterizan por líneas elegantes y simples. Son conocidos por su diseño ergonómico, con respaldos altos y curvados que ofrecen soporte lumbar, y asientos relativamente bajos con brazos arqueados.



2 PAR DE SILLONES ESTILO FRANCES

\$ 3,000 - \$ 5,000 MXN

Patas cabriole. Elaborado en madera tallada y tapizado en tela color café claro. 2 sillones en total. Presentan señales de uso.

96 x 74 x 74 cm

Francia ha sido históricamente un centro de innovación en diseño de muebles, y los sillones franceses se destacan por su elegancia, detalle artesanal y sofisticación. Este diseño es un clásico, además de ser muy cómodos y amplios.



3 MESA DE JUEGO ESTILO REINA ANA

\$ 3,500 - \$ 5,500 MXN

Mesa cuadrada con patas cabriole terminación de garra. Elaborado de madera con herrajes de bronce y cubierta de vidrio biselado de 6mm. Consta de dos cajones.

77 x 103 x 103 cm



4 CARRITO DE SERVICIO VINTAGE

\$ 2,800 - \$ 4,000 MXN

Decorado con columnas balastradas. Elaborado en madera ensamblada a mano y barnizada. Circa 1960. Presenta detalles.

78 x 81 x 44 cm

El carrito de servicio vintage es una pieza de mobiliario que combina funcionalidad con un atractivo diseño. Estos carritos son ideales para diversas situaciones, como servir bebidas en una reunión o transportar platos y utensilios en la cocina.



5 ARTURO DANIEL FLORES (MONTERREY, S-XX)

Salida 1 peso

A la manera de Pablo Picasso. Tinta sobre papel. Firmado. Enmarcado.

Con las Damiselas de Avignon (1907), Pablo Picasso, comienza una etapa con gran influencia del arte africano, principalmente, en la composición del rostros, sus caras son semejantes a máscaras africanas. Es un estilo que vemos presente a lo largo de su carrera.



6 GUILLERMO CENICEROS

Salida 1 peso

Serigrafía. Prueba de estado 6/10. Firmado. Enmarcado.

58 x 45 cm

En 1969 ganó el Premio de Pintura otorgado por la SEP. En 1999 fue el único mexicano nominado al concurso de Arte Mundial por sus murales en el Metro. En su honor el Museo de Arte Moderno de Durango lleva su nombre.



7 ISRAEL NAZARIO (OAXACA, 1970)

Salida 1 peso

Soy el sueño de tus cimas. Litografía sobre papel. Prueba de Taller 4/5. Firmado a lápiz. Fechado 2010. Enmarcado.

49 x 59 cm

Israel Nazario es un pintor oaxaqueño. A los 15 años, Israel Nazario ingresó a la Universidad de Oaxaca para cursar la carrera de Instructor en Artes Plásticas.



8 GERARDO CANTÚ (1934 - 2021)

Salida 1 peso

Aguafuerte sobre papel. Serie limitada 8/50. Firmado a lápiz. Fechado 1983. Enmarcado.

30 x 39 cm



9 ROPERO MODELO DU PLESSIS

\$ 9,000 - \$ 12,000 MXN

Decorado con molduras, columnas balastradas y roleos. Elaborado en madera tallada y ensamblada a mano con espejos en las puertas y ruedas. Circa 1940. Presenta señales de antigüedad.

235 x 142 x 55 cm

Este mueble representa de manera perfecta el estilo Louis XIV aúlico, por su estructura solida, simple, austera y con ligeras curvas que le dan un poco de movimiento. No fue concebido con un sentimiento de lujo, sino con un sentido utilitario y confortable.



10 SECRETER ESTILO VINTAGE

\$ 4,000 - \$ 7,000 MXN

Contemporáneo. Elaborado en madera tapizado en piel color café con aplicaciones de antimonio y base de acero forjado. Falta 1 cajón central.

94 x 73 x 57 cm

La palabra "secreter" o "secretaire" proviene del francés y se refiere a un mueble con compartimentos y cajones para guardar documentos y otros objetos. Los secreteres de piel combinan funcionalidad con un diseño estético, ofreciendo tanto un espacio de almacenamiento práctico como una superficie de trabajo elegante.



11 CRUZ DE FILIGRANA OAXAQUEÑA

\$ 8,000 - \$ 12,000 MXN

Cruz de filigrana diseñada en oro amarillo de 10 ktes, sin sellos ni kintos, con un peso total de 12 gramos.

Cruz: 7.0 x 4.0 cm.



12 ESCUDO DE ARMAS BRITÁNICO

Salida 1 peso

Utilizado por el ejército, como insignia de gorra del General Service Corps. Hecho en latón con dorado, sin sellos ni kintos, con un peso total de 12.1 gramos.

Escudo: 3.8 x 4.0 cm.

Un testimonio del siglo XIX

Embarcándonos en un viaje por el tiempo





13 MANCUERNILLA Y PISA CORBATA DE ESMERALDA

\$ 6,000 - \$ 11,000 MXN

Con 3 esmeraldas en talla cabujón, con un peso estimado de 1.24 ct, 11 diamantes en talla sencilla con peso estimado de 0.18 ct, blancos con ligero detalles, diseñados en plata paladio, sin sellos ni kintos, con un peso total de 22.2 gramos.

Pisa corbata: 6.80 cm.

Mancuernillas: 2.0 cm.



14 MANCUERNILLAS DE LAPISLÁZULI

\$ 6,000 - \$ 9,000 MXN

2 lapislázuli en talla oval con medidas de 17.60 x 12.60 mm, diseñados en oro amarillo de 14 ktes con sellos y kintos: 14K 585, con un peso total de 9.0 gramos.

Durante el siglo XIX, con el auge de la moda masculina formal, los gemelos de camisa se convirtieron en un accesorio imprescindible para hombres de clase alta y profesional. Eran considerados un símbolo de elegancia y buen gusto.



15 ANILLO ZAFIRO CON DIAMANTES

\$ 3,000 - \$ 5,000 MXN

7 zafiros en talla brillante con un peso estimado de 0.35 ct, 3 diamantes en talla brillante con un peso estimado de 0.04 ct, blancos con detalles, diseñado en oro amarillo de 14 ktes, con sellos y kintos: 14K MR05 MEXICO, con un peso total de 2.5 gramos.

Anillo No. 5 1/2



16 ANILLO OVAL CON DIAMANTES

\$ 4,000 - \$ 6,000 MXN

Estilo Art Decó. 9 diamantes en talla brillante con un peso estimado de 0.19 ct, blancos con detalles, diseñado en oro amarillo de 14 ktes, con sellos y kintos: 14K MR05 MEXICO, con un peso total de 2.9 gramos.

Anillo No. 6 1/2



17 COLLARES DE CORAL

\$ 4,500 - \$ 7,500 MXN

Juego de 8 collares sueltos de coral rosa - naranja con un diámetro: 4.41 mm, con cuencas en oro amarillo de 14 ktes, sin sellos ni kintos, con un peso total de 107.9 gramos.

Largo de collar: 82.0 cm.

Históricamente, el coral ha sido una gema valorada por su rareza y belleza. Los collares de coral eran símbolos de estatus y riqueza en algunas culturas y épocas, especialmente en la nobleza y la alta sociedad.



18 COLLARES DE PERLAS DE RÍO

\$ 1,200 - \$ 2,500 MXN

Juego de 5 collares sueltos de perlas de río, engarzados con un peso total de 128.2 gramos.

Largo de collar: 80.0 cm.



19 ADEREZO DE RUBÍES

\$ 6,000 - \$ 10,000 MXN

Consta de anillo y aretes, con 16 rubíes en talla marquesa con peso estimado de 0.97 ct, 28 rubíes en talla brillante con peso estimado de 1.10 ct, 45 diamantes en talla sencilla con peso estimado de 0.45 ct, blancos con detalles, diseñado en plata paladio, sin sellos ni kintos con un peso total de 14.6 gramos.

Anillo No. 5 1/2

Aretes: 4.5 cm.



20 HUGGIES DE ZAFIROS

\$ 8,000 - \$ 13,000 MXN

Con 24 zafiros en talla carre con un peso estimado 1.44 ct, 14 diamantes en talla brillante con peso estimado de 0.14 ct, blancos con ligero detalles, diseñado en oro amarillo de 14 ktes con sellos y kintos: 14K, con un peso total de 6.6 gramos.

Aretes: 1.5 cm.



21 COLLAR DE PERLAS CON BROCHE DE JAGUAR

\$ 6,000 - \$ 10,000 MXN

Con 127 perlas nacaradas en color blanco con un diámetro: 5.80 mm, engarzado con un broche con cabeza de jaguar con 1 zafiro en talla brillante con peso estimado de 0.09 ct, en oro amarillo de 14 ktes con sellos y kintos: 14 K con un peso total de 37.2 gramos.

Largo de collar: 84.0 cm.



22 COLLAR DE PERLAS

\$ 7,000 - \$ 12,000 MXN

Engarzado de 4 hilos con 231 perlas nacaradas en color blanco con un diámetro 7.20 mm la más grande y la más pequeña de 5.72 mm, con broche de oro amarillo en 14 ktes con sellos y kintos: 14K 585, con un peso total de 88.9 gramos.

Largo de collar: 41.0 cm.



23 FISTOL DE PERLA

\$ 1,500 - \$ 2,500 MXN

1 perla central nacarada en color blanco con un diámetro: 5.68 mm, 2 diamantes laterales en talla sencilla con un peso estimado de 0.01 ct, blancos y limpios, diseñado en oro blanco de 10 ktes, sin sellos ni kintos, con un peso total 2.6 gramos.

Fistol: 6.0 cm.



24 DISTINTIVO DE DIAMANTES

\$ 6,000 - \$ 10,000 MXN

Diseño oval, pin útil como pisa corbata ó para solapa del saco, con ónix central con 1 diamante en talla antigua con un peso estimado de 0.13 ct, blanco con detalles, orlado con 20 diamantes en talla antigua con un peso estimado de 0.66 ct, blancos con detalles, diseñado en oro blanco y amarillo de 18 kte, sin sellos ni kintos, con un peso total de 3.3 gramos.

Pisa corbata: 2.0 cm.



25 ADEREZO DE PERLAS

\$ 10,000 - \$ 15,000 MXN

Consta de anillo y aretes, con 17 perlas nacaradas en color blanco con un diámetro: de 5.83 mm, la más grande, 22 diamantes en talla sencilla con un peso estimado de 0.25 ct, blancos con detalles, 24 diamantes en talla brillante con peso estimado de 0.12 ct, blancos con detalles, diseñado en oro amarillo de 14 ktes con sellos y kintos: MD17 MEX 14K. con un peso total de 14.0 gramos.

Anillo No. 7 1/4

Aretes: 2.0 cm.



26 ADEREZO DE RUBÍES

\$ 2,500 - \$ 4,500 MXN

Consta de anillo y aretes, con 23 rubíes en talla brillante con peso estimado de 1.18 ct, diseñado en plata paladio, sin sellos ni kintos, con peso total de 6.4 gramos.

Anillo No. 6 1/4

Aretes: 1.5 cm.



27 TRESILLO DE CHURUMBELAS

\$ 7,000 - \$ 11,000 MXN

Con 9 rubíes en talla brillante con un peso estimado de 0.54 ct. 9 esmeraldas en talla brillante con peso estimado de 0.21 ct, 9 diamantes en talla brillante con un peso estimado de 0.27 ct, blancos y limpios, diseñado en oro amarillo de 14 ktes, con sellos y kintos: 14 K. con un peso total de 6.0 gramos.

Anillo No. 5 1/2



28 PRENDEDOR DE MEDIA PERLA

\$ 9,000 - \$ 14,000 MXN

1 media perla central nacarada color blanco con diámetro de 15.60 mm, con 16 diamantes talla sencilla con peso estimado de 0.16 ct. blancos con detalles, diseñado en oro blanco de 12 ktes, sin sellos ni kintos, con un peso total de 14.9 gramos.

Prendedor: 6.0 cm.



29 ADEREZO DE LAPISLÁZULI

\$ 8,000 - \$ 12,000 MXN

Consta de anillo y aretes, con 3 lapizlazuli en forma rectangular, diseñado en oro amarillo de 14 ktes, con sellos y kintos: 14K MEXICO, con un peso total 12.6 gramos.

Anillo No. 7 1/2

Aretes: 2.0 cm



30 PULSERA DE ZAFIRO Y DIAMANTES

\$ 7,000 - \$ 11,000 MXN

Con 2 zafiros en talla pera con un peso estimado de 0.91 ct, 8 diamantes en talla sencilla con un peso estimado de 0.04 ct, blancos y limpios, diseñado en oro amarillo de 14 ktes, con sellos y kintos: A 14K 75 C P3, con un peso total de 7.0 gramos.

En muchas culturas, los zafiros se consideran símbolos de sabiduría y virtud. Se cree que llevar zafiros puede fomentar la claridad mental, mejorar la perspicacia y promover la rectitud moral.



31 ANILLO ESTILO BVLGARI

\$ 8,000 - \$ 13,000 MXN

2 rubies y 1 esmeralda en talla oval con un peso estimado total de 0.56 ct, 24 diamante en talla sencilla con un peso estimado de 0.24 ct blancos y limpios, diseñado en oro amarillo de 18 kte, con sellos y kintos: MD17 MEX 18 K logo, con un peso total de 5.5 gramos. Circa 1990's.

Anillo No. 7 3/4



32 ANILLO Y PRENDEDOR DE CORAL

\$ 9,000 - \$ 15,000 MXN

Anillo, 1 coral central con diseño de rosa, 7 diamantes en talla brillante con un peso estimado de 0.06 ct, blancos con detalles, con diseño de flores y hojas, en oro blanco de 10 ktes, sin sellos ni kintos, con un peso total de 10.4 gramos. Anillo No. 5 1/2

Prendedor: 1 coral central con diseño de rosa, 12 diamantes en talla brillante con un peso estimado de 0.10 ct, blancos con detalles, con diseño de flores y hojas, en oro blanco de 10 ktes, sin sellos ni kintos, con un peso total 12.1 gramos. Prendedor: 3.5 x 2.0 cm.



33 GARGANTILLA DE PERLA CON DIAMANTES

1 perla central nacarada con 13 diamantes en talla sencilla con un peso estimado de 0.21 ct, blancos con ligeros detalles, diseñada en oro blanco y amarillo de 14 kte, sin sellos ni quintos, con un peso total de 9.3 gramos.

Durante el período rococó en Europa, las perlas eran extremadamente populares entre la nobleza y la alta sociedad. Los prendedores y joyas ornamentales con perlas eran usados como símbolo de estatus y riqueza.

REBECCA

\$ 7,000 - \$ 12,000 MXN



34 ANILLO TIPO ESTRELLA

\$ 8,000 - \$ 12,000 MXN

Con 7 diamantes en talla brillante con un peso estimado de 0.29 ct. blancos casi limpios diseñado en oro amarillo de 14 ktes, con sellos y kintos: 14K GARLAND con un peso total de 7.0 gramos.

Anillo No. 5 1/4



35 EFRÉN ORDÓÑEZ (CHIH.1927 - N.L. 2011)

Salida 1 peso

Serigrafía sobre papel. Serie limitada 57/100. Firmado. Enmarcado.

Efrén Ordóñez, el destacado artista mexicano, no solo se dedicó a la pintura, sino que también creó esculturas y vitrales. Su obra a menudo se centraba en temas religiosos, y ha sido llamado “el pintor de lo divino”.



36 EFRÉN ORDÓÑEZ (CHIH.1927 - N.L. 2011)

Salida 1 peso

Serigrafía sobre papel. Prueba de artista. Firmado. Enmarcado.

Efrén Ordóñez, el destacado artista mexicano, no solo se dedicó a la pintura, sino que también creó esculturas y vitrales. Su obra a menudo se centraba en temas religiosos, y ha sido llamado “el pintor de lo divino”.

COMPRAMOS AL MÁXIMO VALOR
“*Diamantes, Joyas y Monedas*”
VENDELOS AL MEJOR POSTOR

EXPERTOS EN VALUAR TUS BIENES
39 AÑOS DE EXPERIENCIA NOS RESPALDAN



GIMAU
CASA DE SUBASTAS



37 RELOJ DE CHIMENEA ESTILO NEOCLÁSICO

\$ 8,000 - \$ 12,000 MXN

Elaborado en mármol negro por la marca HP & Co., con carátula de porcelana, números romanos y parte de la maquinaria a la vista (como la rueda de escape y el trinquete). Dicha maquinaria es de cuerda manual, con péndulo, campana con mecanismo de sonerías y llave para darle cuerda. Circa 1890's. Funciona. Presenta señales del paso del tiempo, en carátula y mármol.

48 x 58 x 18 cm



38 CENTRO DE MESA ESTILO REGENCIA

\$ 7,000 - \$ 12,000 MXN

Contemporáneo. Diseño clásico. Elaborado en bronce basado a la cera perdida.

36 x 66 x 37 cm

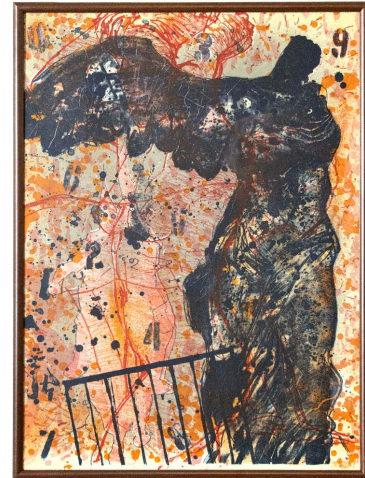


39 TOMAS PINEDA MATUS (1968)

Salida 1 peso

Serigrafía. 30/30. Firmado. Fechado 2021. Enmarcado.

71 x 55 cm



40 ALBERTO CASTRO LEÑERO (CDMX, 1951)

Salida 1 peso

Litografía. Serie limitada 33/100. Firmado. Enmarcado.

79 x 49 cm

Estudió Artes Visuales en la Academia de San Carlos de la Universidad Nacional Autónoma de México. Realizó estudios de pintura en la Accademia delle Belle Arti en Bologna Italia. Ha expuesto individualmente en dos ocasiones en el museo del Palacio de Bellas Artes en 1987 y 1999



41 TAPETE ESTILO KASHAN IRAN

\$ 3,400 - \$ 6,200 MXN

Decorado con motivos florales y jarrones de 12 cuadros al centro. Colores rojo, azul y beige. Elaborado en lana anudado a maquina.

240 x 152 cm

Es una oportunidad ideal para tener una alfombra que refleja la estética e historia de las tradiciones persas, su belleza y colorido aporta calidez y elegancia a cualquier espacio.

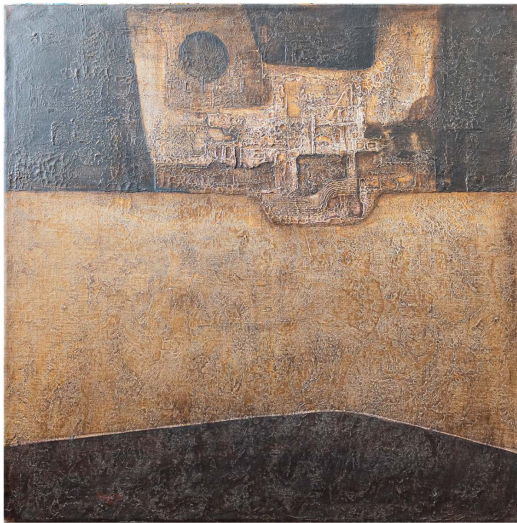


42 VAJILLA MARCA NORITAKE

\$ 3,000 - \$ 5,000 MXN

Diseño Neoclásico. Modelo P563. Elaborado en porcelana pintada a mano en color azul cobalto decorada con serigrafía en dorado. Vajilla para 12 personas. Con sello en la base. Cuenta con cuchillería italiana y maletín. La vajilla consta de 104 piezas en total. La cuchillería consta de 111 piezas en total.

42 cm la pieza mas grande



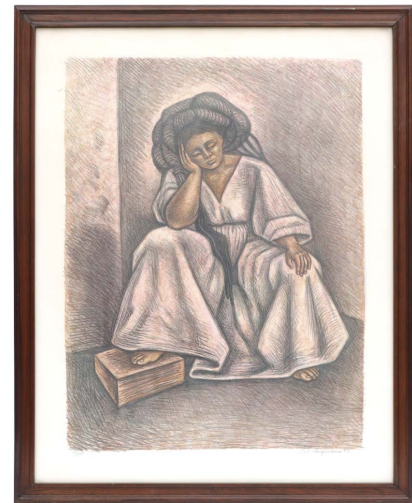
43 AGUEDA LOZANO (CHIHUAHUA, 1944)

\$ 8,000 - \$ 12,000 MXN

Mixta sobre tela. Firmado y fechado 1972. No se encuentra enmarcado. Presenta detalles. Se puede colgar horizontal o vertical.

100 x 100 cm

Águeda Elizabeth Lozano Schmitt es artista plástica especializada en pintura y escultura abstracta mexicana. A partir de 1971 vive y trabaja en París, desde 2014 dirige el Espacio Cultural Águeda Lozano en México.



44 RAÚL ANGUIANO (GUAD. 1915 - CDMX. 2006)

\$ 7,000 - \$ 10,000 MXN

Litografía sobre papel. Serie limitada de 49/100. Fechado 1983. Firmado. Enmarcado.

87 x 63 cm

Agradecemos al maestro Isaías Torres por su apoyo en la verificación de autenticidad de esta obra, Octubre, 2023.



45 JUEGO ITALIANO

\$ 25,000 - \$ 35,000 MXN

Collar y pulsera en tejido de malla con un cilindro con circonias, diseñado en oro amarillo y blanco de 14 kte, con sellos y kintos; 14KT ITALY, con un peso total de 48.7 gramos.

Pulsera: 20.0 cm.

Gargantilla: 45.0 cm.



46 JUEGO ITALIANO

\$ 30,000 - \$ 50,000 MXN

Collar y pulsera en tejido de malla, diseñado en oro amarillo de 14 kte, con sellos y kintos; 14KT ITALY, con un peso total de 38.6 gramos.

Pulsera: 19.0 cm.

Gargantilla: 42.0 cm.



47 MEDALLA DEL SAGRADO CORAZÓN CON PERLAS

\$ 8,000 - \$ 12,000 MXN

Con bisel con perlitas cultivadas, 4 diamantes en talla brillante con un peso estimado de 0.04 ct, blancos y limpios, diseñado en oro amarillo de 12 ktes, con sellos y kintos: 14K, con un peso total de 9.1 gramos.

Dije: 4.0



48 PULSERA DE FILIGRANA OAXAQUEÑA

\$ 14,000 - \$ 20,000 MXN

Elaborada a mano en oro amarillo de 8 kte, sin sellos ni kintos. Con un peso de 26.6 gramos. Circa 1930's.

La filigrana se remonta a civilizaciones como la egipcia, griega y etrusca, donde se utilizaba para crear joyas finas y adornos de oro principalmente. En el Renacimiento y el período Barroco, la filigrana alcanzó su apogeo en Europa (en Italia y Portugal) y se convirtió en una técnica altamente valorada para la creación de joyas.



49 FISTOL CON DIAMANTES

\$ 1,200 - \$ 2,200 MXN

1 diamante en talla brillante con un peso estimado de 0.14 ct, con ligero color casi limpio, diseñado en plata paladio, sin sellos ni kintos, con un peso total 2.4 gramos.

Fistol: 5.0 cm.

Originalmente, se utilizaban como prendas funcionales para sujetar prendas de vestir. Con el tiempo, evolucionaron hacia objetos de adorno y status, especialmente entre la nobleza y la aristocracia.



50 PIN ANTIGUO DE DIAMANTES

\$ 8,000 - \$ 12,000 MXN

Con 9 diamante en talla antigua con peso estimado de 0.84 ct, con ligero color y detalles, diseñado en oro amarillo de 14 ktes, sin sellos ni kintos, con un peso total de 3.9 gramos.

Prendedor: 7.0 cm.



51 ANILLO DISEÑO VALERINA

\$ 30,000 - \$ 40,000 MXN

1 diamante central en talla brillante con un peso estimado de 0.79 ct, color G, pureza SI2 con nube, con 30 diamantes en talla trapecio con un peso estimado de 0.90 ct, 12 diamantes en talla brillante con un peso estimado de 0.30 ct, todos blancos y limpios, diseñado en oro amarillo de 18 kte, con sellos y kintos: 467 18K, con un peso total de 6.0 gramos. Circa 1990's.

Anillo No. 6



52 ARETES LARGO CON PERLAS

\$ 9,000 - \$ 14,000 MXN

2 perlas blancas nacaradas con medidas de 8.5 mm, 92 diamantes en talla sencilla con un peso estimado de 1,20 ct blancos con ligeros detalles, diseñado en, sin sellos ni kintos, con un peso total de 11.3 gramos. Elaborado a mano. Circa 1970's.

Aretes: 4.5 cm.



53 PRENDEDOR DE CORAL

\$ 15,000 - \$ 22,000 MXN

2 corales piel de ángel en talla de flor, con 9 diamantes en talla brillante con un peso estimado total de 0.27 ct blancos y limpios, diseñado en oro amarillo de 14 kte, con sellos y kintos: 14K, con un peso total de 23.0 gramos. Hechos a mano. Circa 1970's.

Prendedor: 5.5 x 3.0 cm.



54 ANILLO DE MEDIA PERLA

\$ 2,500 - \$ 4,000 MXN

Media perla blanca nacarada con diámetro de 1.7 cm, con 12 diamantes en talla sencilla con un peso estimado de 0.07 ct, blancos casi limpios, diseñado en plata paladio con dorado sin sellos ni kintos, con un peso total de 7.9 gramos. Hecho a mano. Circa 1980's.

Anillo No. 6



55 ADEREZO DE DIAMANTES

\$ 17,000 - \$ 24,000 MXN

Consta de anillo y aretes, con 30 diamantes en talla brillante con un peso estimado de 0.45 ct, blancos y limpios, diseñados en oro amarillo de 14 ktes, con sellos y kintos: 18K, con un peso total de 14.3 gramos.

Anillo No. 6

Aretes: 1.8 cm.



56 DIJE DE ELEFANTE

Salida 1 peso

Dije de elefante con trompa arriba. Elaborado en marfil tallado a mano con aplicación de aza en metal dorado, con un peso de 1.7 gramos. Origen probable India o Tailandia.

Elefante: 2.5 cm.



57 ADEREZO DE MEDIAS PERLAS

\$ 15,000 - \$ 22,000 MXN

Consta de anillo y aretes, con 3 medias perlas blancas nacaradas con un diámetro: de 17.90 mm a 18.61 mm, con 126 diamantes en talla sencilla con un peso estimado de 1.97 ct, blanco con ligero detalles, diseñado en plata paladio, sin sellos ni kintos, con un peso total de 33.3 gramos.

Anillo No. 6 1/4

Aretes: 2.7 cm.



58 ADEREZO DE TURQUESA

\$ 15,000 - \$ 20,000 MXN

Consta de anillo y aretes con colgante desmontable, 3 turquesas en talla oval con un diámetro: 16.94 x 11.24 mm, 30 diamantes en talla sencilla con un peso estimado de 0.30 ct, blancos con detalles, diseñado en oro amarillo de 14 ktes, con sellos y kintos: 14K, con un peso total 21.9 gramos.

Anillo No. 7

Aretes: 5.0 cm.



59 DIJE DE UNA ROSA EN CORAL

\$ 17,000 - \$ 24,000 MXN

Con 1 coral en talla de una rosa en color piel de ángel, 28 diamantes en talla baguette con un peso estimado de 0.39 ct, blancos con ligero de talles, 102 diamantes en talla brillante con un peso estimado de 0.81 ct, blanco con ligero detalles, diseñado en oro blanco de 18 ktes, con sellos y kintos: 18K 750, con un peso 24.1 gramos. Circa 1970's.

Dije: 6.0 x 3.5 cm.



60 ADEREZO DE JADEÍTA

\$ 15,000 - \$ 20,000 MXN

Consta de anillo y aretes, 2 jadeítas en talla oval con un diámetro: 15.04 x 10.67 mm, 1 jadeíta en talla oval con un diámetro: 23.74 x 15.38 mm, diseñado en oro amarillo de 12 ktes, con sellos y kintos: 18K, con un peso total 26.1 gramos. Circa 1980's.

Aretes: 2.0 cm.

Anillo No. 6 1/2



61 CRUZ DE FILIGRANA CON CADENA

\$ 13,000 - \$ 18,000 MXN

Elaborada a mano en oro amarillo de 8 kte, sin sellos ni kintos. Incluye su cadena. Con un peso de 22.9 gramos. Circa 1930's.

La filigrana se remonta a civilizaciones como la egipcia, griega y etrusca, donde se utilizaba para crear joyas finas y adornos de oro principalmente. En el Renacimiento y el período Barroco, la filigrana alcanzó su apogeo en Europa (en Italia y Portugal) y se convirtió en una técnica altamente valorada para la creación de joyas.



62 TRESILLO DE CHURUMBELA

\$ 4,000 - \$ 6,000 MXN

Con 24 diamantes en talla sencilla con un peso estimado de 0.19 ct, blancos y limpios, diseñado en oro tipo florentino, blanco, amarillo y rosa. de 10 ktes, con sellos y kintos: 10k, con un peso total de 4.3 gramos.

Anillo No. 7



63 ADEREZO DE ZAFIRO, RUBÍ Y DIAMANTES

\$ 17,000 - \$ 26,000 MXN

Consta de anillo y aretes, con 30 diamantes en talla brillante con un peso estimado de 1.20 ct, blancos casi limpios, 15 zafiros en talla brillante con un peso estimado de 0.76 ct, 15 rubíes en talla brillante con un peso estimado de 0.76 ct, diseñados en oro amarillo de 18 ktes, con sellos y kintos: 18K, con un peso total de 9.5 gramos.

Anillo No. 4

Aretes: 1.6 cm.



64 ANILLO DE MEDIA PERLA

\$ 2,000 - \$ 4,000 MXN

1 media perla central nacarada en color blanco con un diámetro 14.58 mm, 24 diamantes en talla sencilla con un peso estimado de 0.19 ct, blancos con detalles, diseñado en plata paladio, sin sellos ni kintos, con un peso total 5.9 gramos.

Anillo No. 6 1/2

COMPRA Y VENDE

“*Tus Metales Preciosos*”

TRABAJAMOS PARA TI



CONÓCENOS Y COMPÁRANOS

39 AÑOS DE EXPERIENCIA NOS RESPALDAN



65 CHURUMBELAS ARCOÍRIS

\$ 6,000 - \$ 10,000 MXN

9 zafiros en talla brillante con peso estimado de 0.27 ct, 9 rubíes en talla brillante con peso estimado de 0.38 ct, 9 esmeraldas en talla brillante con peso estimado de 0.22 ct, diseñados en oro amarillo de 14 ktes, con sellos y kintos: 14K, con un peso total de 6.3 gramos.

Anillo de zafiro y esmeraldas No. 7 1/2

Anillo de rubíes No. 6



66 ANILLO TRESILLO

\$ 7,000 - \$ 11,000 MXN

Diseño de caballero con 3 diamantes en talla antigua con un peso estimado de 0.24 ct blancos con detalles, diseñado en blanco de 12 kte, con sellos y kintos: 14K, con un peso total de 7.4 gramos. Hecha a mano. Circa 1950's.

Anillo No. 7 1/2



67 ANILLO DE CABALLERO

\$ 8,000 - \$ 12,000 MXN

20 diamantes en talla sencilla con un peso estimado de 0.45 ct, blancos con ligeros detalles, diseñado en oro blanco de 10 kte, sin sellos ni kintos, con un peso total de 13.6 gramos. Circa 1990's.

Anillo No. 8



68 PISA CORBATA

\$ 6,000 - \$ 9,000 MXN

Diseñada con 2 onix rectangulares, con 8 diamante en talla sencilla con un peso estimado de 0.16 ct blancos y limpios, en oro amarillo de 14 kte, con sellos y kintos marca ilegible 911 ML75 VLX 14K, con un peso total de 7.0 gramos. Circa 1970's.

En asa, con aditamento para usarse con cadena o ponerse a collar de perlas. Pisa corbata: 5.0 cm.



69 GARGANTILLA DE ZAFIROS

\$ 17,000 - \$ 26,000 MXN

Con 40 zafiros en talla marquesa con un peso estimado de 6.90 ct. 113 diamantes en talla sencilla con un peso estimado de 0.90 ct, blancos con detalles, dije diseñado en plata con paladio, sin sellos ni kintos con un peso de 29.0 gramos, con cadena de 12 ktes, con sellos y kintos; 750, con un peso de 2.8 gramos. con un peso total de 31.8 gramos.

Gargantilla: 51.0 cm.



70 ADEREZO DE PERLAS

\$ 10,000 - \$ 16,000 MXN

Consta de anillo y aretes con 3 perla nacaradas en color blanco con un diámetro 7.10 mm, 36 diamantes en talla sencilla con un peso estimado de 0.36 ct, blancos casi limpios diseñado en oro amarillo de 14 ktes, con sellos y kintos de 14K, con un peso total de 13.9 gramos.

Anillo No. 5 1/2

Aretes: 2.0 cm



71 ANILLO DE ESMERALDA

\$ 7,000 - \$ 12,000 MXN

1 esmeralda central talla oval con peso estimado de 1.32 ct. 38 diamantes en talla sencilla con peso estimado de 0.38 ct, blancos y limpios, diseñado en oro amarillo de 14 ktes. sin sellos ni kintos, con peso total de 7.0 gramos.

Anillo No. 5 1/2



72 ANILLO DE ESMERALDA

\$ 5,000 - \$ 8,000 MXN

Estilo Art Deco. 1 esmeralda central en talla marquesa con un peso estimado de 0.24 ct, con 34 diamantes en talla sencilla con un peso estimado de 0.34 ct, blancos y limpios, diseñado en oro amarillo de 14 kte, con sellos y kintos: 14Kt, con un peso total de 3.3 gramos. Circa 1990's.

Anillo No. 5 3/4



73 CHURUMBELAS TRICOLOR

\$ 7,000 - \$ 11,000 MXN

9 zafiros, 9 rubíes y 9 esmeraldas en talla brillante con un peso estimado total de 1.22 ct, diseñados en oro amarillo de 14 kte, con sellos y kintos: 14K, con un peso total de 6.2 gramos. Circa 1980's.

Anillo No. 7 1/2



74 CHURUMBELA DE DIAMANTE

\$ 6,000 - \$ 10,000 MXN

5 diamantes en talla brillante con un peso estimado de 0.75 ct, blancos casi limpios, diseñado en oro blanco de 14 kte, con sellos y kintos: 14K sello ilegible, con un peso total de 2.1 gramos. Hecho a mano. Circa 1970's.

Anillo No. 5

4 Formas de participar en Subasta

1 OFERTAS EN AUSENCIA

Visita la exhibición ó descarga el catálogo digital e indícale a uno de nuestros asesores los lotes de tu interés y el monto máximo que te gustaría pagar por cada uno de ellos. Durante la subasta, un asesor se encargará de realizar las ofertas en tu nombre según lo acordado previamente.

2 OFERTAS TELEFÓNICAS

Puedes participar en la subasta desde tu teléfono, sin necesidad de asistir presencialmente. Al comenzar la subasta, un asesor se pondrá en contacto contigo para iniciar el proceso de puja de aquellos lotes de tu interés, vía telefónica.




3 APP GIMAU

Descarga la APP GIMAU para participar en la subasta en tiempo real. Completa tus datos y da de alta tu tarjeta de crédito, te contactaremos para pagar el monto de garantía y autorizar tu registro. Se hará un cargo de \$20 pesos para verificar tu tarjeta de crédito y así participar desde tu celular.

4 DESDE TU COMPUTADORA

Inscríbete en auction.gimau.com y podrás participar en la subasta en tiempo real. Necesitarás completar tus datos y dar de alta tu tarjeta de crédito, posteriormente te contactaremos para pagar el monto de garantía y autorizar tu registro. Se hará un cargo de \$20 pesos para verificar tu tarjeta de crédito y así participar desde tu computadora.

¿ TIENES DUDAS ? TE AYUDAMOS

-  Tel. Oficinas 81 8356 0901
-  WhatsApp GIMAU 81 2333 1403
-  Srita Erika Lobo erika@gimau.com

Condiciones de venta

1 *CONDICIÓN*

¡En nuestras subastas, los lotes rara vez están en perfectas condiciones dada su naturaleza y antigüedad, pudiendo tener desgaste o reparaciones. Se aconseja inspeccionar las piezas personalmente y buscar asesoramiento profesional, especialmente en objetos valiosos.

2 *ATRIBUCIÓN*

Las afirmaciones sobre la autoría u origen de los lotes son opiniones de la casa de subastas que han sido formuladas en acuerdo con los estándares siendo susceptibles de cambio con la investigación adicional. Se recomienda buscar asesoramiento profesional, especialmente en objetos valiosos.

3 *ESTIMADOS*

Los precios estimados de venta no deben ser tomados como afirmaciones en el cual el producto se venderá o su valor para cualquier otro propósito.

4 *GARANTÍA GIMAU*

Al participar en la subasta, puedes estar seguro de que cualquier artículo que adquieras estará respaldado por la garantía GIMAU. Esta garantía asegura que el valor de compra de tu artículo no se devalúe con el tiempo. En otras palabras, incluso si el valor de mercado del artículo disminuye después de tu compra, aún tendrás la tranquilidad de saber que puedes recuperar su valor original en el futuro. Esto proporciona una capa adicional de seguridad y confianza para los compradores en la subasta, ya que saben que están protegidos contra posibles pérdidas de valor en sus inversiones.

5 *DERECHOS DE AUTOR*

Los derechos de autor de todas las imágenes, ilustraciones y contenido escrito relacionados con los lotes, incluyendo este catálogo, son propiedad exclusiva de GIMAU. Estos activos creativos están protegidos legalmente y no pueden ser utilizados sin el consentimiento expreso de GIMAU.

Guía para acceder a la Subasta

1 REGISTRO DEL COMPRADOR

Si no ha ofertado o consignado anteriormente con nosotros le pediremos presentarse en el área de Atención a Clientes.

Persona Física: Identificación oficial con fotografía (credencial de elector o pasaporte) y, si no se muestra su dirección en la identificación, también será necesario un comprobante de domicilio.

Persona moral: Acta Constitutiva y RFC.

Su registro deberá llevarse a cabo 5 días antes de la subasta, así como otorgar una garantía de \$ 5,000 MXN para tener derecho a participar.

2 ASIGNACIÓN DE PALETA

Una vez que se haya registrado en nuestro sistema, se le asignará una paleta. Mediante ésta, usted tendrá la posibilidad de pujar (ofertar) por el (los) lote(s) en el(los) que esté interesado en adquirirlo(s) y usted podrá pagar en ese momento o hasta dos días hábiles posteriores a la subasta.

3 ADJUDICACIÓN

Si usted fue quien llevó a cabo la última puja (oferta más alta) por el lote ofrecido por el martillero, usted es el nuevo propietario de dicho lote (una vez que se hayan liquidado las obligaciones que se detallan en la sección “pago y propiedad”).

4 PAGO

Por favor tome en cuenta que GIMAU no aceptará pagos por lotes comprados por quien no sea el comprador registrado. Los lotes comprados en GIMAU pueden ser pagados mediante transferencia electrónica, tarjetas crédito (aplican comisiones bancarias), efectivo o cheque nominativo. Su compra deberá de ser cubierta el mismo día o hasta 2 días hábiles posteriores a la subasta.

5 OFERTAS ESCRITAS EXITOSAS

GIMAU notificará a los compradores exitosos. Aunque se envíen los estados de cuenta por correo electrónico después de la subasta, no aceptamos responsabilidad por notificarle los resultados de sus ofertas. Los compradores son animados a contactarnos por teléfono o en persona tan pronto sea posible, después de la subasta, para obtener detalles sobre los resultados de sus ventas, a fin de evitar incurrir en innecesarios cargos por almacenamiento.

Líneamientos de Subasta

1 *RESERVA DE ADMISIÓN*

GIMAU tiene derecho de reservar la admisión a cualquier subasta y a rechazar cualquier oferta

2 *OFERTA EN NOMBRE PROPIO*

Al hacer una oferta, el comprador acepta la responsabilidad de pagar el precio de compra, incluidas las comisiones y otros cargos aplicables.

3 *OFERTAS EN AUSENCIA*

Se aceptarán ofertas por escrito entregadas al menos 3 días antes de la subasta. Si hay múltiples ofertas iguales para un lote se dará prioridad a la primera recibida.

4 *OFERTAS TELEFONICAS*

Se permite la participación en la subasta por teléfono si se hace una reserva con al menos 3 días de anticipación. Sin embargo, la casa de subastas no se hace responsable si no se puede contactar al comprador durante la subasta.

5 *COMISIÓN DEL COMPRADOR*

Al comprar el lote al precio de martillo, el comprador también asume una comisión del 15% al vendedor, más un impuesto del 16% sobre esa comisión. Es esencial tener en cuenta estos costos adicionales al calcular el precio total de la compra.

6 *PAGO Y PROPIEDAD*

El comprador tiene dos días hábiles después de la subasta para realizar el pago completo. No se otorga el título del lote hasta que se hayan pagado y recibido todas las cantidades, incluidas las comisiones e impuestos. Se aceptan diversos métodos de pago: transferencia, depósito, tarjeta de crédito o efectivo, enviando comprobante de pago a alejandro@gimau.com

Grupo GIMAU S.A. de C.V.

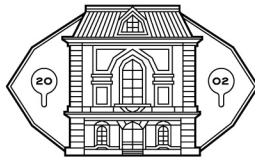
Banco BBVA

Cuenta 0110229784

Clabe 012580001102297846

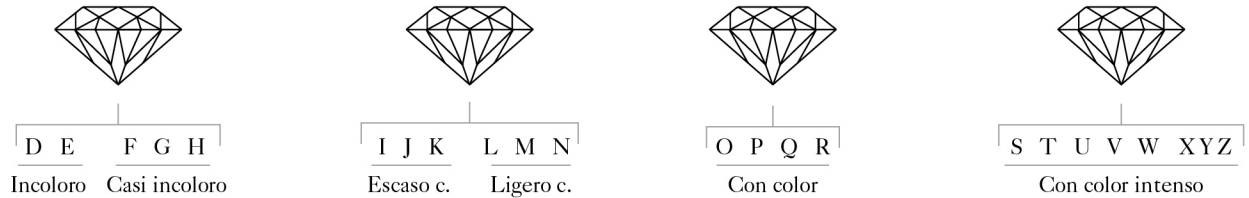
7 *RECOLECCIÓN DE LOTES*

Los lotes comprados deben ser recogidos en un plazo de cinco días hábiles después de la venta para evitar cargos adicionales. GIMAU se reserva el derecho de retener los objetos hasta que se haya liquidado el pago completo.

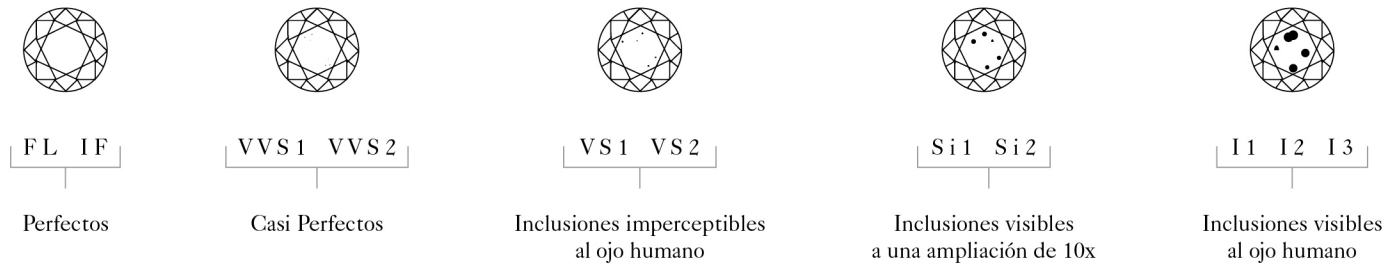


La Guía de Diamantes GIMAU

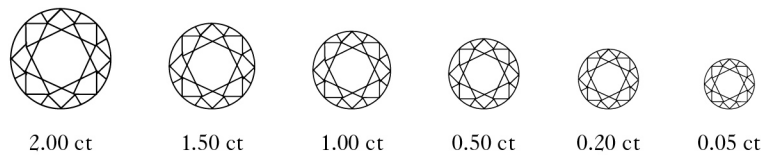
El color del diamante, su marca de distinción



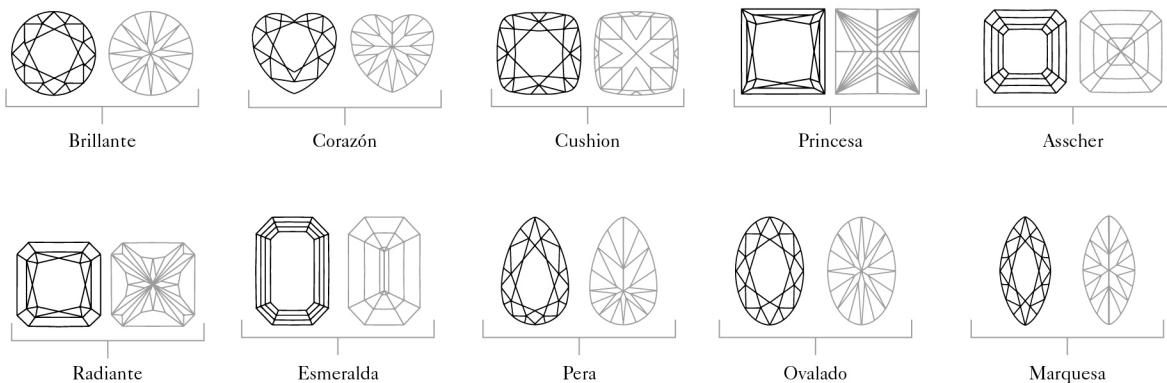
La claridad del diamante, un reflejo de su pureza y perfección



En cada quilate, el diamante revela su valor inigualable



El brillo del diamante reside en su corte perfecto



REGISTRO PARA SUBASTA

Folio No. Paleta No.

DATOS DEL CLIENTE

¿Desea recibir catálogos GIMAU? Sí NoFecha: _____ Tipo de oferta: Presencial Ausencia Telefónica App Web

Nombre: _____

Teléfono: _____ Celular: _____

E-mail: _____

Identificación oficial: IFE Pasaporte No. _____

Dirección: _____ C.P.: _____

Ciudad: _____ Municipio: _____ Estado: _____ País: _____

RFC: _____

*GARANTÍA PARA PARTICIPAR EN SUBASTA

 Transferencia MasterCard Cheque Monto: _____ Visa American Express

Numero de tarjeta de crédito: _____ / _____ / _____

*INFORMACIÓN PARA REEMBOLSO DE GARANTÍA

Numero de cuenta: _____ Banco: _____

Numero de Clabe: _____

PAGARÉ

No. Bueno por \$

Debo(mos) y pagaré(mos) incondicionalmente por este pagaré a la orden de: Grupo GIMAU, S.A. DE C.V. en San Pedro Garza García, Nuevo León, México, a pagar el día: _____.

La cantidad de:

Valor recibido a mi (nuestra) entera satisfacción. Este pagaré forma parte de una serie numerada del ____ al ____ y todos están sujetos a la condición de que, al no pagarse cualquiera de ellos a su vencimiento, serán exigibles todos los que le sigan en número, además de los ya vencidos desde la fecha de vencimiento de este documento hasta el día de su liquidación, causará intereses moratorios al tipo de 5% mensual, pagadero de en esta ciudad, juntamente con el principal.

Me responsabilizo de pagar mis compras Acepto Firma: _____

Acepto las condiciones de subasta para hacer efectivo mi registro y ofertas:

1. Llenar completamente este formulario y firmar al pie del mismo.
2. Acepto las ofertas que pujan con mi paleta y confirmo las ofertas aquí expresadas.
3. En caso de hacer ofertas en ausencia o telefónicas, deberán ser enviadas con un mínimo de 3 hrs de anticipación, sin excepciones.
4. La garantía por cualquier medio utilizado, debe de ser validada y aceptada por el personal de GIMAU.
5. Acepto el cargo de Premium sobre el precio de martillo de más del 17.4 % más IVA por concepto de comisión e IVA.
6. Una vez firmado y aceptado el presente documento, se pacta el compromiso de ambas partes. Se ejercerá la garantía cuando el cliente no cumpla con el (los) pago(s) de su interés no pagados.

Atendio

Acepto también los términos al reverso
Comprador

GIMAU
CASA DE SUBASTAS

DERECHOS Y RESPONSABILIDADES DEL COMPRADOR

Por favor, leerlas con detenimiento y especial atención.

Una vez firmado el frente de este documento y registrado, se pacta el compromiso de ambas partes.

Es Responsabilidad y Obligación del comprador estar enterado del reglamento descrito a continuación de compra en subasta. Después de que se concreta la compra de martillo del lote en la subasta, desde este momento GRUPO GIMAU, S.A. de C.V. se deslinda de toda responsabilidad que le compete; y esta misma pasa a ser responsabilidad del comprador siendo el único responsable por cualquier daño o perjuicio ocasionado por el lote recién comprado. En el momento que se acredite la transacción del lote, el comprador o nuevo dueño, deberá pagar y retirar su lote, en un plazo máximo no mayor de 2 días hábiles a la subasta, en la dirección designada por GIMAU contando con la Forma de Registro firmada y sellada, junto con la Forma de Entrega de Lotes pagada, firmada y sellada por GRUPO GIMAU, S. A. de C.V. Para cualquier duda o aclaración consulte a uno de nuestros asesores.

REGISTRO

1. Para participar y acceder a la subasta es necesario estar registrado, y es obligatorio dejar una garantía real y de respaldo un pagaré firmado. Es importante notar que el Registro no tiene costo alguno, de no adjudicarse ningún lote durante la subasta Usted recibirá su garantía íntegra y no habrá cargo alguno.

EXHIBICION DE SUBASTA

1. Revise los lotes en exhibición con tiempo para su inspección.

2. La duda sobre los lotes debe ser aclarada antes de su compra.

3. El texto en el catálogo sobre un lote, ya sea oral ó escrita, por ejemplo, un artista, origen, historia o cualquier periodo, un objeto, metal, madera ó precios son responsabilidad única y exclusiva del propietario consignante de la pieza a subasta. Nuestra opinión es formada honestamente y en acuerdo al estándar de cuidado esperado de una casa de subastas. Recomendamos que, en el caso de objetos significativamente valiosos, busquen un consejo. La condición y naturaleza de los lotes vendidos en nuestra subasta es tal, que éstos raramente se encontrarán en perfectas condiciones y quizá tienden, dada su antigüedad, a mostrar signos de rotura desgaste, imperfecciones ó restauraciones. Por consiguiente, recomendamos que siempre observe a detalle las piezas personalmente y, particularmente en el caso de cualquier objeto de valor importante, se solicite opinión a un restaurador o cualquier otro consejero profesional de su confianza.

4. No se aceptarán reclamaciones ni devoluciones sobre daños, desperfectos, o reparaciones aunque estos no se hagan constar en el catálogo. Por esta razón, Si tiene dudas, por favor No compre.

DURANTE LA SUBASTA

1. El organizador tiene el derecho de reservar la admisión a la subasta y el derecho a rechazar cualquier oferta.

2. Valores estimados: Son los 2 precios que se publican del lote y es el valor de mercado que puede tener. Al iniciar la puja el martillero dará a conocer los precios de salida de cada lote.

3. Valores de reserva, en caso de tenerlo en algún lote a subastar el martillero lo dará a conocer al inicio de dicho lote.

4. El comprador es responsable del uso de la paleta que se le asigne. Es importante que conserve su paleta ya que será necesario regresarla en el módulo de registro para poder reclamar su garantía. Los lotes son adjudicados al número de paleta que haga mejor la oferta sin importar quien esté haciendo su uso. Por esta razón, se pide que no deje que otras personas usen su paleta. Basta levantar la paleta al momento de estar subastando un lote que se haga efectiva la oferta por el mismo. El martillero pedirá a la sala un aumento de aproximadamente 10 % del precio actual del lote después de cada oferta, aunque será decisión del martillero el aumento que se pida. En el momento que el monto que el martillero pida no sea aceptado por la sala se considerará como adjudicado a la paleta que haya aceptado la última oferta.

COMPRANDO EN LA SUBASTA

1. Al sonar el martillo, el lote queda adjudicado al mejor postor y el comprador está aceptando la responsabilidad de pagar el precio de martillo, incluyendo la comisión del comprador llamada Premium, y los impuestos dando un total de 17.4 % sobre el precio de martillo y otros cargos cuando éstos se indiquen y apliquen.

DESPUES DE LA SUBASTA

1. Si se retira antes de terminar la subasta deberá recoger su estado de cuenta y firmarlo, para que esté enterado de sus cargos, contará 2 días hábiles para liquidar su cuenta ó también si así lo prefiere ahí puede pagar el total de su compra. Los lotes pagados se entregarán ese día solo las de fácil manejo, en caso de piezas donde se necesite más de 2 personas podrán ser recogidos los 5 días hábiles siguientes a la subasta en la dirección marcada por GIMAU, entregando el Formato de Pagado.

2. La adjudicación de lotes lleva una comisión sobre el precio de martillo llamada Premium del 15 % más el IVA 16 %, que totaliza el 17.4 % que será cargado a su cuenta. El total de su saldo tendrá que ser pagado para devolverle su garantía. El pago puede ser en efectivo, cheque, T de C, ó transferencia. Si usted liquida con cheque, tome en cuenta que hasta que se acredite el importe en nuestra cuenta, se podrá(n) entregar su(s) pieza(s). Cheques rebotados generará un cargo. Si su pago es con tarjeta de crédito ó débito tendrá un cargo extra del 5 % Visa, MasterCard y Am Exp.

3. No aceptarán pagos por lotes comprados por quien no sea el comprador registrado.

4. Los pagos serán recibidos únicamente por GRUPO GIMAU, S.A. DE C.V. y será el único que podrá autorizar y aprobar la entrega de los lotes pagados.

5. Si su pago es posterior a la fecha límite, 3er día, GIMAU tendrá derecho de realizar el cobro a través de la garantía otorgada.

6. En caso de la necesidad de exigirse el cobro mediante el pagaré al no presentarse el comprador a pagar después de 10 días de la subasta habrá un cargo extra del 30 % sobre el valor de la cuenta.

RESOLUCION DE CONFLICTOS

1. Las discrepancias que puedan surgir entre la casa de subastas y el comprador serán sujetas a revisión de los records (video) que la casa de subastas tenga a su mano para llevar a una resolución justa del conflicto. La casa de subastas se reserva el derecho de retener la garantía del cliente en cuestión hasta después de la resolución del conflicto el cual tendrá la calidad de inapelable.

ENTREGA DE LOTES

1. Los lotes pagados podrán ser recogidos los 5 días siguientes a la subasta en la dirección marcada por la Casa de Subastas contando con la Forma de Registro firmada y sellada o una Forma de Entrega de Lotes. Las piezas se entregarán en las condiciones que se encuentran y tal como se observan, es decir, con o sin caja, marco, envoltura, empaque. Es importante que las revise bien. GIMAU, no se hace responsable por cualquier desprendimiento o maltrato generado en la mercancía almacenada.

2. Lote que no se recojan después de su pago llevará un cargo de almacenamiento diario a razón de \$ 50 pesos después del 5to día hábil y hasta cumplir 60 días naturales después de la subasta.

3. Lotes no retirados después de 60 días serán rematados en subasta y el importe generado será propiedad de la casa de subastas para pagar el almacenaje, y gastos generados de lote.

FACTURACIÓN

1. Si requiere factura por el Premium, por favor solicítela en la oficina de GIMAU al hacer el pago de sus lotes.





GIMAU

CASA DE SUBASTAS

CONTACTO

81 8356 0901

www.gimau.com