

SUBASTA 717

*Belleza Inmarcesible*

11 MAYO 2023



GIMAU  
CASA DE SUBASTAS



*Lote 70. Anillo Art Deco con Aguamarina*  
\$ 140,000 - \$ 190,000 MXN

NOTA Favor de realizar su registro y ofertas  
antes del 11 de mayo del 2023

*Subasta en Hotel Safi*  
Acompañanos presencialmente  
Exhibición en GIMAU

## *¡Bienvenidos Coleccionistas!*

Nos complace invitarlos a nuestra Subasta Especial No. 717 “Belleza Inmarcesible”. Contaremos con joyas de exquisita belleza, extraordinarios muebles de época, obras de arte de pintores reconocidos y objetos de gran valor histórico para los coleccionistas más exigentes.

Visiten nuestra exhibición y conozcan a detalle piezas excepcionales que esperan formar parte de su colección.

Será un placer contar con su presencia,  
Quedamos a su disposición en todo momento.

## *Subasta 717 “Belleza Inmarcesible”*

Jueves 11 Mayo, en el Hotel Safi Valle, salón veneto a las 8:00 pm

## *Exhibición en GIMAU*

DÍA Lunes 24 de Abril al Jueves 11 de Mayo  
HR 9 a 18 hrs / Lunes a Viernes  
10 a 14 hrs / Sábados



Calzada del Valle # 318 Ote, esquina con Moctezuma,  
Col del Valle, San Pedro Garza Garcia, N.L. México 66220

*Participa presencialmente, sin costo:* Hotel Safi Valle, salón veneto

*Y en:* APP GIMAU ó [auction.GIMAU.com](http://auction.GIMAU.com) - *transmisión en vivo*

## *Estamos a sus ordenes*

☎ 81 8356 0901 / 04 / 07  
📱 WhatsApp GIMAU 81 2333 1403  
✉ Srita Erika Lobo [erika@gimau.com](mailto:erika@gimau.com)

# *Mejorando nuestro Catálogo para ustedes*

---

En GIMAU estamos comprometidos en brindarles lo mejor y seguir innovando para superar sus expectativas. Por eso, nos complace informarles que hemos realizado una renovación completa a nuestro catálogo con la finalidad de poder ofrecerles una mejor apreciación de todas las piezas que ofrecemos.

En este nuevo diseño hemos enfocado nuestra atención en presentar las imágenes de una manera más atractiva y detallada para que puedan apreciar cada pieza de la forma más completa posible.

Aun así, pueden encontrar más fotografías de las piezas en la App de GIMAU y en nuestra página web [auction.gimau.com](http://auction.gimau.com). Estamos seguros de que ahí encontrarán todo lo que necesitan para tomar una decisión informada sobre su próxima compra.

Como siempre, apreciamos su opinión y nos encantaría recibir sus comentarios acerca de este nuevo diseño. No dude en hacérselo saber en el correo [hola@gimau.com](mailto:hola@gimau.com). Su opinión es muy importante para nosotros y nos ayudará a seguir mejorando para ofrecerles la mejor experiencia posible.

Esperamos que disfruten de esta nueva experiencia.

Atentamente,  
El equipo GIMAU.

# *Formas de participar en Subasta*

---

## *1 PRESENCIALMENTE*

¡Acompáñanos en la sala y vive la experiencia de participar en la subasta! Se te asignará un número de paleta y podrás participar en todos los lotes de tu interés.

## *2 OFERTAS EN AUSENCIA*

Visita la exhibición ó descarga el catálogo digital e indica los lotes de tu interés y el monto máximo que te gustaría pagar. Así, una persona de nuestro equipo se hará cargo de representarte en la subasta.

## *3 OFERTAS TELEFÓNICAS*

Participa en la subasta por teléfono sin necesidad de asistir presencialmente. Así, puedes ofertar solo en los lotes que deseas adquirir a través del apoyo del personal de GIMAU vía telefónica.

## *4 APP GIMAU*




Descarga la APP GIMAU para participar en la subasta en tiempo real. Necesitarás completar tus datos y dar de alta tu tarjeta de crédito, posteriormente te contactaremos para pagar el monto de garantía y autorizar tu registro. Se hará un cargo de \$20 pesos para verificar tu tarjeta de crédito y así participar desde tu celular.

## *5 DESDE TU COMPUTADORA*

Inscríbete en [www.auction.gimau.com](http://www.auction.gimau.com) y podrás participar en la subasta en tiempo real. Necesitarás completar tus datos y dar de alta tu tarjeta de crédito, posteriormente te contactaremos para pagar el monto de garantía y autorizar tu registro. Se hará un cargo de \$20 pesos para verificar tu tarjeta de crédito y así participar desde tu computadora.

---

### *Estamos a sus ordenes*

-  81 8356 0901 / 04 / 07
-  WhatsApp GIMAU 81 2333 1403
-  Srita Erika Lobo [erika@gimau.com](mailto:erika@gimau.com)

# PARTICIPA EN SUBASTA *a un solo clic*



BÚSCALA  
EN LA APP COMO:

*GIMAU*



# Guía para acceder a la Subasta

---

## 2 ASIGNACIÓN DE PALETA

Una vez que se haya registrado en nuestro sistema, se le asignará una paleta. Mediante ésta, usted tendrá la posibilidad de pujar (ofertar) por el (los) lote(s) en el(los) que esté interesado en adquirirlo(s) y usted podrá pagar en ese momento o hasta dos días hábiles posteriores a la subasta.

## 4 PAGO

Por favor tome en cuenta que GIMAU no aceptará pagos por lotes comprados por quien no sea el comprador registrado. Los lotes comprados en GIMAU pueden ser pagados mediante transferencia electrónica, tarjetas crédito (aplican comisiones bancarias), efectivo o cheque nominativo. Su compra deberá de ser cubierta el mismo día o hasta 2 días hábiles posteriores a la subasta.

## 1 REGISTRO DEL COMPRADOR

Si no ha ofertado o consignado anteriormente con nosotros le pediremos presentarse en el área de Atención a Clientes.

Persona Física: Identificación oficial con fotografía (credencial de elector o pasaporte) y, si no se muestra su dirección en la identificación, también será necesario un comprobante de domicilio.

Persona moral: Acta Constitutiva y RFC.

## 3 ADJUDICACIÓN

Si usted fue quien llevó a cabo la última puja (oferta más alta) por el lote ofrecido por el martillero, usted es el nuevo propietario de dicho lote (una vez que se hayan liquidado las obligaciones que se detallan en la sección “pago y propiedad”).

## 5 OFERTAS ESCRITAS EXITOSAS

GIMAU notificará a los compradores exitosos. Aunque se envíen los estados de cuenta por correo electrónico después de la subasta, no aceptamos responsabilidad por notificarle los resultados de sus ofertas. Los compradores son animados a contactarnos por teléfono o en persona tan pronto sea posible, después de la subasta, para obtener detalles sobre los resultados de sus ventas, a fin de evitar incurrir en innecesarios cargos por almacenamiento.

# *Muebles*





## 1. CONSOLA ESTILO MEXICANO COLONIAL

*\$ 6,000 - \$ 9,000 MXN*

Diseño hecho en madera pintado a mano con decoración floral y un cajón. Presenta detalles de conservación

81 x 160 x 40 cm.

El mueble de estilo colonial evoca paisajes tropicales y asiáticos. Son muebles hechos con maderas exóticas como el caso de la caoba o la madera teca, incluso se caracterizan por tener ese singular aroma de los bosques de donde proviene la madera.

---





## 2. CÓMODA ESTILO MEXICANO

*Salida en \$ 1 peso*

Elaborado de madera. Cuenta con sello. Origen Monterrey.

91 x 103 x 40 cm

Mueble ideal para exhibir en un comedor o en una cocinas tradicional mexicana. Se pueden almacenar vajillas y cubiertos en su interior, y en la superficie se puede colocar un frutero.

---





### 3. CÓMODA ESTILO MASSACHUSETTS CHIPPENDALE

*Salida en \$ 1 peso*

Diseño sepertino con molduras en los limites. Elaborado en madera finamente tallada.

88 x 127 x 51 cm

El estilo Chippendale es la tendencia decorativa que ganó gran popularidad en la Inglaterra 1770. Su principal exponente fue el ebanista inglés Thomas Chippendale, quien dio nombre propio a este estilo. No se trata de un estilo unificado y lineal, sino que aborda la combinación de múltiples culturas de diseño para crear un estilo único e inigualable. Esta mezcla supuso la incorporación de formas decorativas nunca vistas antes, como la silla con respaldo calado.

---



#### 4. BUFETERO H. C THOMPSON Y Co.

*Salida en \$ 1 peso*

Hecho en madera de roble tallada con motivos vegetales.

101 x 137 x 27 cm

Benjamin C. Thompson fue un arquitecto muy famoso, en el año 1953 fundó una compañía que suministraba muebles de interior y accesorios. Estaba interesando en la mezcla de la mueblería antigua con la moderna.

---





## 5. ROPERO ESTILO RENACIMIENTO

*Salida en \$ 1 peso*

Decorada con pilastras, molduras, copete liso de frontón partido. Elaborado de madera profusamente tallada, al interior dividido en tres partes, los laterales cuenta con repisas de madera. Cuenta con tres cajones en la parte inferior, asas de bronce en puertas y cajones. Faltante llave. Circa 1930. Presenta señales de antigüedad.

286 x 275 x 80 cm

---



## 6. CÓMODA ESTILO WILLIAM & MARY

*\$ 8,000 - \$ 14,000 MXN*

A manera de tronco natural, chapas exóticas y patas en bola. Elaborada en madera ensamblada a mano. Circa 1920. Presenta detalles y señales de antigüedad.

74 x 97 x 49 cm

El estilo William & Mary emerge en Inglaterra hacia 1668 con unas formas y características procedentes de Francia y de Flandes que consiguen el favor de la burguesía anglosajona. Este estilo se influencia del estilo jacobino, de ahí que muchos lo denominan Jacobino tardío.

---

*Esta cómoda tiene una altura reducida, lo que le permite usarse como mesa auxiliar con una o dos sillas de similar estilo, este mueble se puede exhibir en un salón de té o recibidor.*





## 7. ROPERO ESTILO FRANCÉS

\$ 18,000 - \$ 25,000 MXN

Diseño en madera tallada con dos puertas con espejos biselados al frente, con trabajo de enchapado, copete tallado estilo rococó y patas cabriolé.

260 x 118 x 46 cm.

Los armarios pueden retomarse en la época romana, en las pinturas Herculanas. A excepción de iglesias y monasterios, los armarios antes de ser utilizados para ropa, eran para guardar armas. El diseño de los armarios también ha variado con el paso del tiempo.

---

*Este armario por su historia y trasfondo, además de sus elegantes formas y más, es perfecto para ser mostrado en un clóset o vestidor.*



## 8. MESA LATERAL MEXICANA

*Salida en \$ 1 peso*

Elaborado en madera con marquetería, en dos niveles.

51 x 64 x 44 cm

---

*Perfecta para acompañar una mecedora tipo mexicana y exhibirse ya sea en un jardín o salón de té. Su diseño permite la mezcla perfecta entre estético y funcional, lo que la hace una pieza sumamente versátil.*





## 9. BUFETERO ESTILO RENACIMIENTO

\$ 30,000 - \$ 40,000 MXN

Profusa decoración de motivos florales y vegetales, rostros fantásticos y de león alado, patas de garra, remate de concha y aplicaciones en metal con entrada para llave. Elaborado en madera tallada a mano. De 2 puertas y 3 cajones. Faltante de llave.

103 x 180 x 51 cm

---

*Se puede utilizar como bufetero o como cómoda, con un espejo arriba, se puede decorar con otros objetos igual de únicos y coleccionables.*





## 10. APARADOR ESTILO RENACIMIENTO

\$ 40,000 - \$ 60,000 MXN

Profusa decoración de motivos florales y vegetales, rostros fantásticos y de león alado, patas de garra, remate de concha, entrepaños interiores y puertas en vidrio y aplicaciones en metal con entrada para llave. Elaborado en madera tallada a mano. Presenta detalles. Faltante de llave.

210 x 150 x 49 cm

Como muchos muebles que amueblan hoy nuestros hogares, el aparador también tiene orígenes antiguos. Su uso se remonta a la Edad Media cuando este mueble se utilizaba para amasar pan y guárdalo una vez que esté cocido. No es casualidad que el término madia deriva del latín magida, que significa amasar.

---

*Este mueble será protagonista de cualquier espacio, por su profundo trabajo manual, definitivamente es para un coleccionista que aprecia la ebanistería y todo lo realizado manualmente.*



## 11. MUEBLE DE AGUAMANIL

*\$ 8,000 - \$ 12,000 MXN*

Decorada con balaustre, chambrana, roleos y hojas. Elaborado en madera tallada y torneada con espejo de vaivén.

156.5 x 86 x 56 cm.

Para 1870 las casas habitación en las ciudades del noreste de México carecían de servicio de agua corriente que permitiera que ésta llegara al interior de los hogares mediante grifos y llaves. En esa época el sistema y la red de agua potable se encontraban en un incipiente desarrollo, lo cual dificultaba la práctica del baño cotidiano; sin embargo, el aseo personal no dejaba de realizarse. El juego de aguamanil y jofaina se empleaba para llevar a cabo el lavado de cara y manos de manera cotidiana.

---





## 12. MESAS ESTILO JORGE I

*\$ 3,000 - \$ 4,500 MXN*

Mesas laterales decoradas ligeramente con Coquille, superficie con molduras y patas terminación cabriole. Elaboradas en madera con acabado enchapado y un cajón. 2 mesas en total.

62 x 61 x 66 cm.

La delicadeza sencillez del esqueleto estructural de estas mesas laterales definen su pertenencia al estilo Jorge I inglés, contemporáneo al afrancesado Imperio de sabor antiguo. La fidelidad a las pautas del modelo es tal que incluso se retoman maderas más usuales como el palisandro y la caoba, proporcionando un brillo satinado lujosamente emparejado con las decoraciones propias del diseño.

---



### 13. GABINETE RESURGIMIENTO SHERATON

\$ 22,000 - \$ 32,000 MXN

Decorado con columnas laterales con cuerpo gallonado. Elaborado en madera tallado a mano. Cuenta con llave. Presenta señales de antigüedad.

220 x 202 x 93 cm

Este tipo de gabinetes con puertas acristaladas se empezó a ver en 1730, dado que la moda por coleccionar y exponer porcelana importada de China en grandes cantidades, dio lugar a esta evolución del gabinete, con adaptaciones en distintas formas, poseían soportes, formas más arquitectónicas, con la parte superior en frontón. Para 1900 se dió la tendencia de realizar estos gabinetes con en distintos movimientos como el gótico, rocóco y resurgimiento Sheraton.

---

*Es un mueble para un coleccionista, puede exhibirse tanto en su interior como exterior varias piezas coleccionables, así nos recuerda al famoso Gabinete de las curiosidades.*

## 14. SILLAS QUEEN ANNE

*\$ 6,000 - \$ 9,000 MXN*

Decorado con motivos florales, roleos, riel de cresta con centro elevado, descansabrazos con terminación en nudillos y patas de garra y bola. Elaboradas en madera con asiento tapizado. 2 sillas en total.

Silla: 78 x 52 x 62 cm.

Este tipo de sillas formaban parte del mobiliario clásico inglés de 1705 durante el reinado de Ana Estuardo, adaptado a la vida de las casas de campo de los nobles ingleses. Para En 1725, los muebles estilo Reina Ana se hicieron populares en América. Estos muebles se caracterizan por ser más ligeros, más cómodos y basados en ángulos curvilíneos, especialmente en las patas de los muebles.

---



## 15. LIBRERO CONTEMPORÁNEO

*Salida en \$ 1 peso*

Decorado con molduras. Elaborado en madera y con asas de metal plateado. Consta de dos partes, parte inferior tiene compartimientos.

---

*Perfecto para almacenar y exhibir una colección de libros antiguos o contemporáneos. Es un mueble que no puede faltar para cualquier apasionado de la lectura.*





## 16. MUEBLE VICTROLA

*\$ 4,000 - \$ 6500 MXN*

Mueble tocadiscos original hecho en madera con puerta central y dos laterales, decorado con talla de acantos, Faltante tocadiscos. Adaptado para tornamesa. Circa 1910. Presenta señales de antigüedad.

114 x 75 x 45 cm

A fines de la década de 1880, Emile Berliner inventó el disco fonográfico plano que se podía producir en masa mediante la imprenta. Victor Talking Machine Company fue famosa por el logotipo de Nipper the Dog y funcionó hasta 1929, cuando se convirtió en RCA Victor.

---





## 17. MESA DE HALL

*\$ 10,000 - \$ 15,000 MXN*

Mesa con cuatro sillones. Elaboradas en madera con enchapado en cubierta y seis cajones en su perímetro. Consta de 4 sillones y 1 mesa redonda.

Mesa: 4. 74 x 130 cm. Sillas: 98 x 72 x 70 cm. c/u.

---

*Puede exhibirse en una biblioteca o en un recibidor; además se puede colocar un florero o frutero al centro, esto le aportará mucha elegancia y estética a cualquier habitación.*



## 18. MESAS HINDÚES

*Salida en \$ 1 peso*

Consta de una mesa de centro y dos laterales. En madera tallada. Con cubierta de vidrio. 3 mesas.

Centro: 40 x 155 x 84 cm      Laterales: 37 x 71 x 40 cm

Los muebles indios de madera han cosechado un gran aprecio en el mundo de la decoración. India tiene una larga y rica historia en lo que respecta a los muebles de madera. Sin embargo, y aunque parezca paradójico, el mobiliario es escaso en este gran país. Los muebles nunca han sido parte de la tradición de la India. La mayoría de la gente se sentaba, dormía y comía en el suelo. Los primeros visitantes europeos que llegaron a la India se sorprendieron por la falta de muebles en mansiones y palacios. Lo que encontraron fueron pequeñas mesas, sillas bajas y los charpoy.

---





## 19. MESA DE DRAGÓN IMPERIAL

*\$ 22,000 - \$ 32,000 MXN*

Motivos vegetales, perros foo y dragones. Elaborada en madera tallada y calada a mano con superficie de mármol rosa. Circa 1900. Origen China. Presenta señales de antigüedad.

85 x 122 x 78 cm

En la cultura oriental el dragón era considerado como un dios que dominaba los cielos y que se le llegó a ser ligado a las actividades agrícolas. Se decía que los dragones eran los creadores de los relámpagos y de los truenos, así como la lluvia. Un símbolo de fuerza en la realeza.

---

*Esta mesa podría ser exhibida en una sala de estar o en una biblioteca personal*

## 20. SILLONES QUEEN ANNE

*Salida en \$ 1 peso*

Decorado con roleos, motivos florales, cresta en riel de centro elevado, descansabrazos con terminación en nudillos y con patas de garra y bola. Elaboradas en madera de caoba tallado a mano con asiento tapizado. 2 sillones en total.

Los muebles estilo Reina Ana se hicieron populares cerca de 1705 y fueron nombrados por la Reina Ana de Inglaterra. Para 1725, estos muebles tomaron popularidad en América. Se caracterizan por más ligeros, más cómodos y basados en ángulos curvilíneos, especialmente en las patas de los muebles.

---





## 21. COMEDOR ESTILO RENACIMIENTO

*\$ 55,000 - \$ 85,000 MXN*

Profusa decoración de hojas de acanto, roleos, motivos florales, rostros fantásticos, león alado a manera de soporte. Elaborado en madera tallada a mano y asientos en vinipiel. Consta de 1 mesa con 2 extensiones de 24.5 cm c/u y 8 sillas (1 con brazos). Presenta detalles, restauraciones y señales de uso.

Mesa: 81 x 236 x 130 cm

Silla: 135 x 48 x 50 cm c/u

Sillón: 135 x 66 x 59 cm

El León de San Marcos es la representación simbólica del evangelista San Marcos y posee la forma de un león alado con una aureola o nimbo. Suele representarse con un libro y una espada, sujetos con sus patas delanteras como elementos complementarios. Ya sea como comedor o mesa de Hall, es un mueble increíblemente realizado y muy difícil de volver a ver y hacer.

## 22. MESA OCASIONAL

\$ 3,000 - \$ 4,500 MXN

Diseño ovalado. Elaborado en madera cuenta con dos cajones y espacio abierto.

76 x 47 x 37 cm.

Las mesas ocasionales o auxiliares destinadas a los salones de juego y aparecen debido a las necesidades de la vida cotidiana a partir de 1770 en Europa. Su diseño es funcional y a la vez decorativo, lo que aporta mucha elegancia y utilidad a cualquier espacio que es muy habitado.

---

*Es una pieza que no se le puede escapar a un apasionado de la historia de la mueblería.*





## 23. ESCRITORIO ESTILO MUSULMÁN

\$ 15,000 - \$ 20,000 MXN

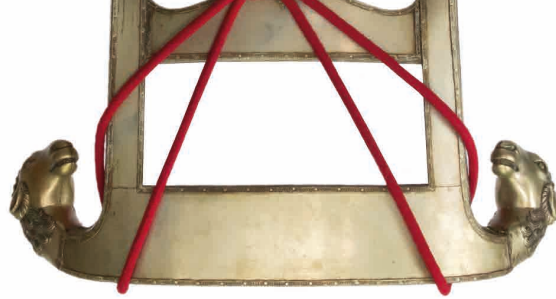
Elaborado en madera tallado a mano y herrajes en metal. Repujado con superficie de vidrio. Circa 2000. 4 cajones y 1 puerta.

95 x 166 x 81 cm

---

*Puede ser exhibido en una sala principal. Con el detalle de un laberinto en el centro, esta mesa evoca una sensación de misterio y es un objeto para los más dedicados coleccionistas de mueblería musulmana.*





## 24. SILLAS DE CARNEROS HINDÚES

*\$ 8,000 - \$ 12,000 MXN*

Sillas con remates de cabeza de carnero. Elaboradas en madera forradas en metal plateado profusamente labrado a mano y asiento tapizado en terciopelo. Origen India. Circa 1950. 2 piezas en total.

85 x 60 x 53 cm

El carnero, en diferentes culturas se cree que este animal era intocable ante las fuerzas del mal y mala vibra.

---

*Estas sillas con respaldo de carnero ofrecen una energía fuerte para cualquier entrada de casa o para un estudio. También pueden ser utilizadas para ornamentar el espacio.*



## 25. COMEDOR ESTILO RENACIMIENTO

\$ 22,000 - \$ 30,000 MXN

Soporte a manera de columnas y arcos. Elaborado en madera tallada a mano tapizado en tela color rojo y tachuelas. Cuenta con 10 sillas. Presentan señales de antigüedad.

Comedor: 74 x 175 x 135      Extensión 50 cm

El primer comedor apareció en el antiguo Egipto donde se introdujeron unos pequeños pedestales de piedra, en los que se situaban distintas clases de alimentos para poder combinar sabores y ubicarse cómodamente alrededor de los alimentos.

---

*El comedor es un mueble sumamente importante en el seno familiar; es protagonista de todos los eventos especiales familiares, por lo que un comedor con un trabajo tan importante no le puede faltar a la familia.*







## 26. CÓMODA ESTILO WILLIAM & MARY

\$ 9,000 - \$ 15,000 MXN

A manera de tronco natural y chapas exóticas. Elaborada en madera ensamblada a mano con aplicaciones de antimonio. Circa 1920. Presenta detalles y señales de antigüedad.

101 x 107 x 48 cm

El estilo William & Mary emerge en Inglaterra hacia 1668 con unas formas y características procedentes de Francia y de Flandes que consiguen el favor de la burguesía anglosajona. Este estilo se inflencia del estilo jacobino, de ahí que muchos lo denominan Jacobino tardío.

---

*Esta cómoda tiene un carácter liviano, cuyo ebanista parece haber trabajado un mueble destinado a un espacio reducido, cosa evidentemente ajena a la realidad de la época barroca.*





## 27. SILLAS ESTILO JORGE I

*\$ 9,000 - \$ 14,000 MXN*

Decorada con motivos orgánicos. Elaboradas en madera tallada mano y asiento tapizado en tela color beige. 10 sillas en total.

185 x 77 x 55 cm

La belleza refinada del mueble inglés radica en la armoniosa conjunción entre una estructura lineal, fina y perfectamente perfilada y la ornamentación delicada, procurando subrayar su ligereza formal y su delicadeza. Asimismo, discretas curvas u ondulaciones se funden entre tanta linealidad marcando un ritmo interno que induce al movimiento pausado del Neoclásico.

---

*Perfectas para un evento formal y elegante, se puede acomodar con una mesa de diseño diferente o similar.*





## 28. COQUETA ESTILO LOUIS XV

\$ 9,000 - \$ 14,000 MXN

Diseño francés. Decorada con dragones y roleos en todo el cuerpo, coronado con Rocaille y patas con terminación cabriole. Elaborado en madera profusamente tallado a mano y espejo central. con repisa de vidrio. Con etiqueta Monterrey Artístico Mueblería. Circa 1940.

185 x 77 x 55 cm

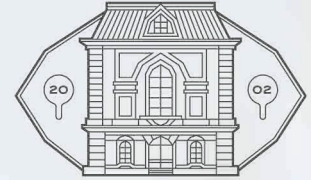
Resulta un delicado ejemplo de los muebles resurgimiento Louis XV, que adquirieron popularidad en 1890. Los tocadores o coquetas se empezaron a fabricar en 1700, inicialmente eran muy similares a los escritorios y poco a poco fue evolucionando su diseño, también influenciado por las modas de cada época.

---

*Es un mueble que resaltará en cualquier dormitorio, aportará identidad, historia y belleza a cualquier salón. Se le pueden colocar botellas de perfume vintage, para darle un reflejo de color.*



# Objetos



## 29. 1ER BILLETE MEXICANO DE \$ 100,000 PESOS

*\$ 5,000 - \$ 10,000 MXN*

El billete de mayor denominación en la historia de México. Serie # AA000001 de \$100,000 pesos, impreso el 4 de enero de 1988. Cuenta con porta billetes original y folleto. Provenance: Fue obsequiado a un político en su carrera a la presidencia de México.

6.5 x 15.5 cm

1er billete del Banco de México original impreso en perfecto estado, con la imagen de Plutarco Elías Calles, Con instructivo y porta billete en su funda. Se trata de una pieza que fue creada en papel algodón y se puso en circulación el 2 de septiembre de 1991. La nota monetaria circuló en México durante 1991 y 1993, debido a la hiperinflación que sufrió el país durante las décadas de 1970 y 1980.

---

*Una pieza que no se le puede escapar a un coleccionista de numismática y amante de la historia mexicana moderna.*



### 30. MADRE PERLA TALLADA

*\$ 14,000 - \$ 20,000 MXN*

Representa una escena de pueblo con caballos y figuras con vestimenta tradicional china que participan en las actividades diarias, con decorado floral en los bordes. Concha finamente tallada. Dinastía Qing, Circa 1880.

Las conchas talladas como estas se produjeron a partir de 1800, especialmente para el mercado de exportación occidental, y por lo tanto típicamente representan escenas que son fácilmente identificables, a través de su entorno y vestimenta. A menudo se montan en un soporte de madera, para que puedan ser exhibidos.

---

*Es una pieza que puede lucir en un departamento con vista al mar, en un salón tipo oriental o en un espacio dedicado a la meditación.*





### 31. CRISTO BARROCO EN LA CRUZ

*\$ 5,000 - \$ 9,000 MXN*

Elaborado en madera y policromada con incrustaciones de ojos de vidrio. Circa 1660. Presenta señales de antigüedad. Presenta algunos desprendimientos normales de la antigüedad de la pieza. Presenta restauración.

Cristo: 65 x 50 cm Cruz: 100 x 66 cm

El cuerpo de Cristo, en el arte barroco Novohispano, se caracterizó por seguir las tradiciones traídas de Europa con ligeras adecuaciones regionales para transmitir su mensaje, para que en el espectador surgiera la fe al sentir la imagen de Cristo cercana, física y sublime. La escultura devota de esta época esta sensual, sensible, cargada de sentimientos efusivos como el dolor y el sufrimiento para ser materializada en la madera, pigmentos y oro. Las tres principales funciones sensoriales de estas esculturas de acuerdo a la legitimidad moral eran ocultarse, gemir (de dolor o de gozo) y deslumbrar. En el caso del cuerpo pasional, gemir fue la opción que eligieron los talladores de aquellas épocas, resaltando el valor intrínseco del dolor de la carne. La necesidad de expresar un cuerpo en sufrimiento para plantear la humanidad de Jesús, se vio resuelta en las numerosas representaciones en las que la desnudez funciona como elemento esencial para proyectar dicho dolor.

---

*Es una obra para un coleccionista de Arte Sacro, puede colocarse en una capilla o en la entrada del Hogar.*



## 32. CANDELABROS NEOCLÁSICOS

*\$ 8,000 - \$ 12,000 MXN*

De 6 brazos decorado con guirnaldas, mascarones, columna corintia central y base trípode a manera de garras. Elaborado en bronce. 2 candelabros en total. Cuenta con velas y musgo de plástico decorativo.

90 x 38 x 33 cm

Los candelabros usados por los antiguos eran unos pies sobre los cuales se colocaba una o más lámparas destinadas a iluminar una pieza. La forma de los candelabros ha sido muy variada. Unas veces representaban un tronco de árbol con sus ramas, otras veces una pilastra. Los candelabros de que se servían en los templos eran magníficos.

---

*Estos candelabros pueden exhibirse en un comedor o en la consola de una salón, especialmente en un espacio con diseño clásico.*







### 33. MACETAS DE LEÓN

\$ 4,000 - \$ 7,000 MXN

Decorado con un cuerpo gallonado, agarraderas a manera de cabezas de león y soportes a manera de garras de león. Elaborado en bronce. Patas en terminación de garra. 2 macetas en total.

23 x 59 cm y 16 x 44 cm

En el jardín paisajista inglés se busca la imitación del paisaje natural, producto de un movimiento romántico basado en la observación y admiración directa de la naturaleza. Los parterres y terrazas se transforman en suaves praderas, grupos de árboles de distribución irregular, calzadas sinuosas. El jardín paisajista nunca emplea líneas rectas, aunque puedan usarse elementos ornamentales como estatuas o construcciones clásicas.

---

*Estos macetones pueden formar parte de un jardín tipo paisajista inglés, o en un jardín interior sobre una mesa redonda y decorado con flores para aportar historia y belleza.*





### 34. TAPETE KAZAK ANTIGUO

*\$ 20,000 - \$ 30,000 MXN*

Decorado con 3 medallones centrales geométricos, roleos y animales como venados, pájaros y cuadrúpedos. Elaborado en lana anudado a mano sobre base de lana. Circa 1950. Origen Turquía. Cuenta con etiqueta. Presenta señales de antigüedad.

280 x 205 cm

Las alfombras caucásicas son de las zonas sur, este y norte de la cordillera del Cáucaso. La más importante en estas hermosas alfombras son sus motivos geométricos, a menudo con una forma imaginativa y abundante de expresión. A veces aparecen figuras de animales y formas curvilíneas.

---

*Esta alfombra puede ser protagonista de un salón, por sus colores tierra aportan armonía a cualquier espacio, además de originalidad por sus rastros manuales y figuras tipo rupestres.*



### 35. TIBOR DE LA FIRMA BAVARIA

*Salida en \$ 1 peso*

Rudolf Wachter (Alemania, 1923 a 2011). Elaborado en porcelana decorado con serigrafía y esmaltado en color rosa y dorado. Con sello en la base. Origen Alemania.

35 x 16 x 14 cm

Rudolf Wachter, nacido en Bernried en el lago de Constanza en 1923, hizo una contribución significativa a la renovación de la talla en madera en Alemania. Después de formarse como carpintero en el negocio de sus padres, asistió a la escuela de talla de madera en Oberammergau de 1946 a 1949 y a la clase de escultura en la Academia de Bellas Artes de Munich de 1949 a 1955. Wachter fue miembro de la Asociación Alemana de Artistas, el Neue Gruppe München, miembro honorario de la Academia de Bellas Artes de Múnich y miembro de pleno derecho de la Academia Bavaria de Bellas Artes de Múnich. Sus esculturas representan una lógica superior, como afirma el propio Rudolf Wachter, y a pesar de su forma concreta, deben entenderse como algo más que orientadas racionalmente.

---

*Este tabor puede exhibirse sobre una credenza o en un aparador; brindará color y brillo a cualquier espacio.*





### 36. MACETÓN DEL DIOS BACO

*\$ 8,000 - \$ 12,000 MXN*

Decorado con uvas, hojas, mascarones masculinos a manera de asas, personajes al relieve disfrutando de festividades relacionadas con Baco, Dios del vino. Elaborado en bronce. 1 macetón en total.

57 x 50 cm

Los jardines romanos son los primeros restos físicos del jardín que hay, en las ruinas de sus ciudades. Tuvieron un interés constante por las especies vegetales y en la aplicación de técnicas. Inventaron o incorporaron muchas herramientas típicas de jardinería. En el Renacimiento, los jardines de esta época se inspiraron en los romanos, con elementos como las columnas, estatuas, topiaria (setos recortados).

---

*Este macetón puede exhibirse en un jardín con elementos clásicos, ya sea un gran jardín de palacio o como pieza estelar en un jardín pequeño.*

### 37. TIBORES DE CAMILLE LE TALLEC (1906-1991)

*\$ 25,000 - \$ 35,000 MXN*

Estilo Imperio. Decorado con escenas centrales de bodegones florales, uvas, acompañados por mariposas y distintas especies de aves exóticas como la Cacatúa de moño amarillo, el Jilguera y la Tangará de antifaz. Elaborado en porcelana esmaltada y pintada a mano. Circa 1950. Presenta señales de antigüedad. Consta de 2 tibores y 1 florero. En la base firmado en francés que dice: "Dibujado y pintado íntegramente a mano por Le Tallec en París Francia" y en azul, marcas de Le Tallec, letras fechadoras e iniciales del pintor" GM.

Tibor: 63 x 35 x 28 cm. Florero: 30 x 44 x 21 cm

Camille Le Tallec fue un artesano y artista francés. Se graduó del École du Louvre de París en 1929 con una tesis sobre la Porcelana Nast de 1700. Para 1930 toma dirección del taller familiar de porcelana pintada a mano en Belleville Paris. El taller creó vajillas de porcelana para personajes ilustres como la reina Isabel II del Reino Unido, los reyes Mohammed V y Hassan II de Marruecos, la Ville de París o la República Francesa, entre otros. En 1961, Le Tallec inició una fructífera colaboración con la firma de joyería y plata Tiffany & Co.



### 38. COLMILLO DE MEGALODÓN

*\$ 1,200 - \$ 2,200 MXN*

Desierto de Atacama de Chile. Enmarcado.

8 x 8 cm

La Formación Bahía Inglesa, a unos 680 kilómetros al norte de Santiago, se ha destacado por la abundancia de vertebrados fósiles que atrajo a investigadores como Charles Darwin. El Desierto de Atacama es el más árido del mundo y atrae investigaciones en múltiples áreas como la botánica, paleontología, farmacéuticas y hasta la exploración del universo debido a sus despejados cielos.

---

*Con un tamaño importante, de igual manera se puede exhibir en un estudio o biblioteca de un coleccionista de fósiles.*





### 39. COLMILLO DE MEGALODÓN

*\$ 4,000 - \$ 6,000 MXN*

Desierto de Atacama de Chile. Enmarcado

14 x 12.5 cm

Entre formaciones de arena y rocas del Desierto de Atacama llegando a la costa chilena del océano Pacífico se encuentra una zona de alto valor paleontológico, donde incluso se pueden observar vestigios de la existencia del temible tiburón Megalodón.

---

*Un colmillo tan grande como este, no es fácil de encontrar, es una pieza para un coleccionista de fósiles raros y de gran tamaño. Ya sea en una biblioteca o estudio, este colmillo impresiona con solo verlo.*



## 40. TRAJE DANZAS DEL JAGUAR

*\$ 10,000 - \$ 15,000 MXN*

Mascara de madera policromada pintada a mano con incrustaciones de piel, pelos y colmillos de jabalí. Traje en tela de manta pintada a mano. Circa 1930. Origen Michoacán.

160 cm x 27 cm

Este traje pertenece a las "Danzas del Jaguar". Estas danzas son de origen prehispánico, pertenecen a todo un conjunto de ritos inspirados en antiguas creencias relacionadas con la figura del jaguar - deidad totémica, dual, protectora y amenazante a la vez. En perfecto estado de conservación. Comprado en casa de Subastas Material Culture en Filadelfia, USA.

---





## 41. URNA DE LA FIRMA MAITLAND-SMITH

*\$ 4,000 - \$ 7,000 MXN*

Estilo Napoleón III. Urna ovalada tipo canasta decorada con motivos florales. Elaborado en bronce. Cuenta con etiqueta en la base.

40 x 70 x 40 cm

Durante más de 4 décadas, Maitland-Smith ha estado creando variedad de muebles y accesorios. Fundada por un comerciante de antigüedades de Londres con el ojo de un experto conocedor, Maitland-Smith ha continuado con la tradición de crear obras sorprendentes para el hogar de la más alta calidad. Tomando inspiración de grandes obras desde el año 1700 al 2000.

---



# *Queridos amigos y clientes de GIMAU Casa de Subastas,*

---

Nos llena de alegría compartir con ustedes que estamos en búsqueda de un nuevo hogar para nuestra querida empresa. Como todos sabemos, el cambio es inevitable en la vida y en los negocios, por tal motivo nos hemos propuesto crecer y evolucionar para poder ofrecerles un lugar aún mejor y más exclusivo donde puedan disfrutar de nuestros servicios.

Agradeciendo la confianza que nos han brindado tantos años, queremos aprovechar este medio para solicitar su apoyo y pedirles que si conocen de algún lugar que se ajuste a nuestras necesidades, no duden en hacérselo saber. Estamos abiertos a todas las opciones y agradeceríamos enormemente cualquier sugerencia que puedan ofrecernos.

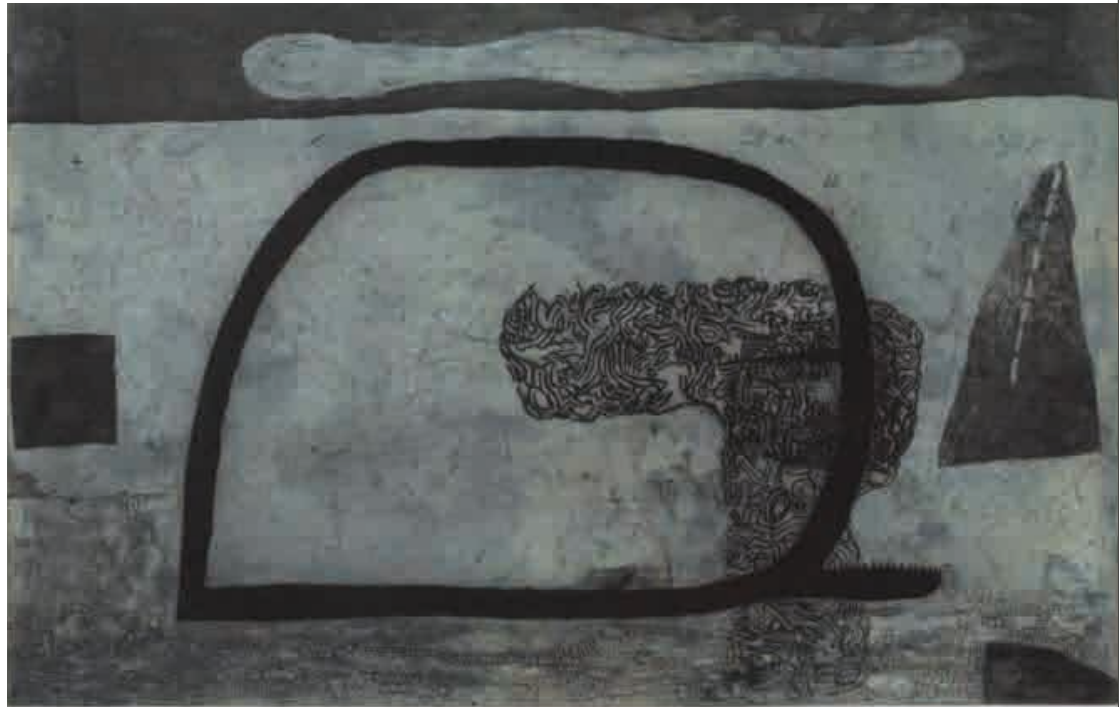
Nos enorgullece contar con una comunidad de clientes tan distinguidos y nos comprometemos a hacer todo lo posible para continuar brindándoles una experiencia única y memorable en cada una de nuestras subastas.

¡Gracias por su apoyo y por ser parte de la familia GIMAU Casa de Subastas!

Atentamente,  
El equipo GIMAU.

*Arte*





## 4.2. MIGUEL CASTRO LEÑERO (1956)

*\$ 5,000 - \$ 7,000 MXN*

Grabado sobre papel. 17/20. Firmado. Enmarcado. Procedencia Museo de Arte Abstracto Manuel Felguérez.

44 x 68 cm

Miguel Castro Leñero es un pintor mexicano y uno de los principales exponentes del arte contemporáneo mexicano en el mundo. Estudió en la Escuela Nacional de Pintura y Escultura "La Esmeralda" del INBA. Posteriormente ingresó al taller de grabado del Centro de Investigación y Experimentación Plástica del INBA. Es una obra abstracta que puede exhibirse en cualquier espacio tanto moderno como contemporáneo.

---

*Esta obra gráfica es perfecta para alguien que le interesa incursionar en el coleccionismo de Arte mexicano.*



**43. RAÚL ANGUIANO VALADEZ  
(1915 - 2006)**

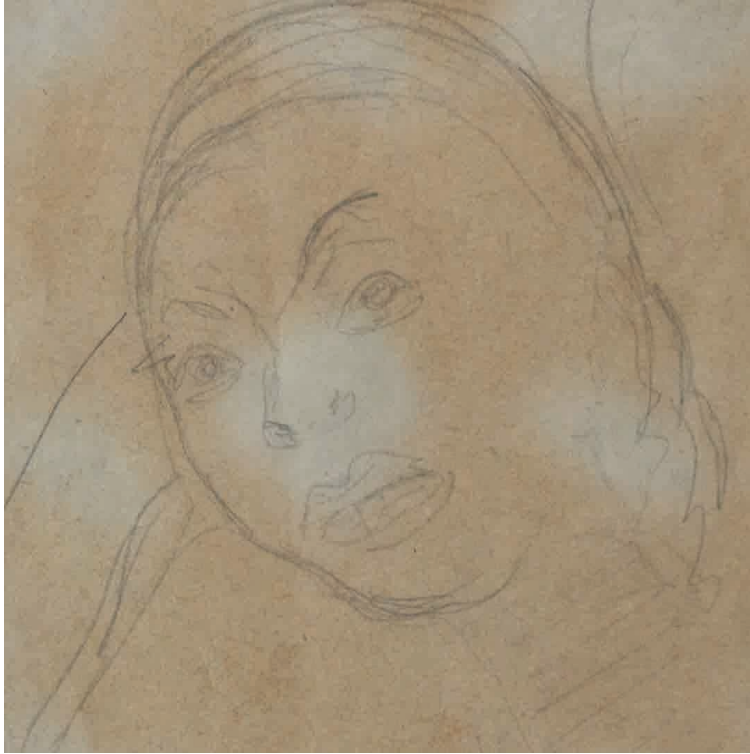
*\$ 16,000 - \$ 22,000 MXN*

Tinta sobre papel. Firma 1963. Enmarcado.

57 x 47cm

Considerado uno de los principales exponentes de la Escuela Mexicana de Pintura, para 1934 en la Ciudad de México se unió a la Liga de Escritores y Artistas Revolucionarios (LEAR) y conoció a Diego Rivera, así como a José Clemente Orozco; en 1935 presentó su obra en el Palacio de Bellas Artes, siendo el artista más joven en exponer. Tres años después, fundó el Taller de Gráfica Popular junto con Leopoldo Méndez, Alfredo Zalce, Pablo O'Higgins y Fernando Castro Pacheco.

*R. Anguiano 63*



#### 44. DIEGO RIVERA (GUANAJUATO, 1886 - 1957)

\$ 35,000 - \$ 55,000 MXN

Dibujo sobre papel. Firmado 1949. Enmarcado. Presenta ligeros detalles. Agradecemos a Juan Rafael Coronel Rivera por su apoyo en la verificación de autenticidad de la obra (9 de Septiembre de 2022).

13 x 9.4 cm

Diego Rivera fue uno de los pintores mexicanos más célebres, recordado especialmente como representante del movimiento del muralismo mexicano. Aunque sus murales son considerados como sus obras maestras, recordemos que estos murales se realizaron a partir de bocetos y dibujos de constantemente hacia Diego. Sería divertido como ejercicio encontrar esta dama retratada en alguno de sus murales, es muy probable que la encontremos mas terminada en alguna de sus obras finales.



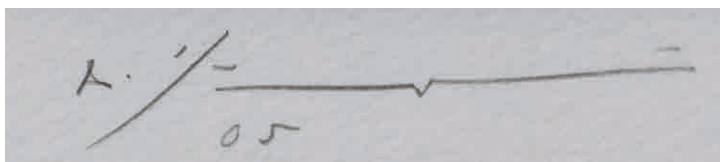
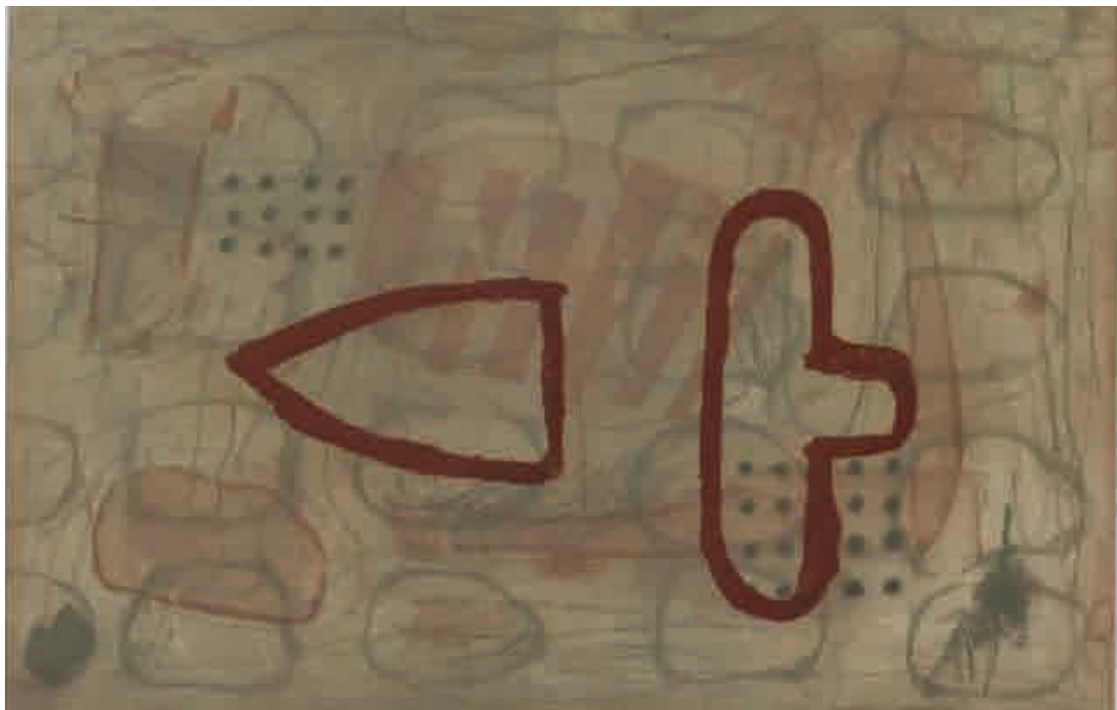
## 45. ALEJANDRO NAVA (SAN LUIS POTOSÍ, 1956 - ZACATECAS, 2014)

\$ 5,000 - \$ 7,000 MXN

Signos del La-bión. Grabado sobre papel. 12/20. Firmado 2005. Enmarcado. Procedencia Museo de Arte Abstracto Manuel Felguérez.

39 x 59 cm

Alejandro Nava fue un pintor y grabador mexicano de arte contemporáneo. Estudió pintura en el Instituto de Bellas Artes de Zacatecas. En IPBA San Luis Potosí y en el Museo José Guadalupe Posada de Aguascalientes realizó estudios de pintura, dibujo, y grabado. Fue becario del Gobierno del Estado de Zacatecas para realizar estudios de muralismo en el taller Siqueiros, en Cuernavaca, Morelos. Su obra se encuentra en importantes galerías del país y en museos como el Museo de José Luis Cuevas, Museo de Arte Abstracto Manuel Felguérez, Museo de Arte Mexicano de Chicago, Illinois y en el Museo de Arte de Guadalajara, Jalisco.



## 46. CARMEN PARRA (CIUDAD DE MÉXICO, 1944 - )

\$ 40,000 - \$ 50,000 MXN

1) Mixta/papel. Firmado con dedicatoria. Enmarcado. 56 x 53 cm.

2) Homenaje a Mozart, Don Juan. Mixografía 1/50. Firmado. Enmarcado. 33 x 34 cm.

2 piezas en total.

Procedente de importante colección privada, cuenta con mensaje de dedicatoria en la parte de atrás del lienzo a personaje famoso de la historia política mexicana. Con una reproducción del éxtasis de Santa Teresa y una iconografía religiosa de un ángel.

---





## 47. JOAQUIN CLAUSELL (1866-1935)

\$ 380,000 - \$ 500,000 MXN

Estudio de paisaje del Iztaccihuatl y el Popocatepetl. Óleo sobre cartón. Firmado por atrás. Enmarcado. Agradecemos a Carlos Clausell, nieto del artista, por su apoyo en la verificación de autenticidad de esta obra, febrero 2023.

30 x 37.5 cm

Joaquin Clausell es considerado el representante máximo del paisaje impresionista de México. Uno de los temas que mas le fascinaban eran los volcanes Iztaccíhuatl y Popocatepetl, desde su mito hasta sus estudios científicos; acostumbraba realizar excursiones para pintar en vivo y directo estos paisajes, muchas veces acompañado de Dr. Atl, a quién lo introdujo en el interés por los volcanes.

---

*Es una obra que puede formar parte de una colección de Arte moderno mexicano o en una colección de Arte impresionista europea. Es una obra bella y a la vez profunda en significados nacionales, por lo que puede formar parte de la colección de un museo.*





## 48. GUILLERMO MAC LEAN (1951)

\$ 25,000 - \$ 35,000 MXN

The Crack. Pintura automotriz sobre tela.  
Firmado por atrás. Enmarcado.

150 x 100 cm

Guillermo Mac Lean (1951) ha recibido varios premios entre ellos en el 2011 Salón Maestros consagrados, Metropolitan Museum, Buenos Aires, en el 2009 XII International Prize of Literature, Badajoz, España, En 1986 Prix de Meritè, Montreal, Canada.



## 49. ENRIQUE CARBAJAL SEBASTIAN (1947)

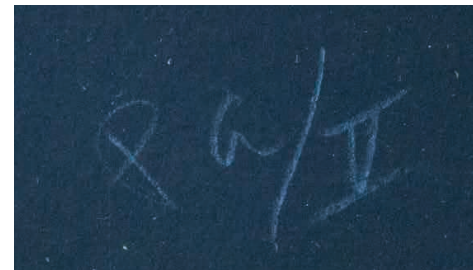
*\$ 8,000 - \$ 12,000 MXN*

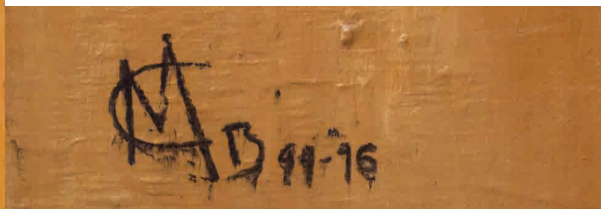
Serigrafía. Prueba de autor. Firmado. Enmarcado.

63 x 80 cm

Enrique Carbajal (1947) mejor conocido por su nombre artístico Sebastian empezó su carrera como escultor, su enorme talento y creatividad lo ha llevado a explorar la pintura, el grabado, la arquitectura, la moda y la orfebrería, volviéndose en un verdadero artista multidisciplinario. En una entrevista comentó que le interesa todo lo que tiene que ver con la geometría, que siempre ha usado para atacar disciplinas constructivas dentro de lo creativo.

---





## 50. MANUEL CENTENO BAÑUELOS (CDMX, 1950)

*\$ 14,000 - \$ 22,000 MXN*

Movimiento Cubismo. Personaje de agudos perfiles. Acrílico y carbón sobre tela. Firmado por enfrente y atrás. Fechado 1994 a 1995. Enmarcado.

170 x 70 cm

A lo largo de la década de 1990 abordó el cubismo con un interés en la geometría lírica. De la denominada Ruptura en México, se inspiró principalmente en las propuestas artísticas de los maestros Manuel Felguérez y Fernando García Ponce. Manuel Centeno expresa: "Entonces nuestro interés no está en la obra sino en la opacidad que esta nos ofrece porque es sensible e inteligible como el mundo. En consecuencia, el montaje ensamblado por la opacidad en el arte es susceptible de crear emociones contrarias y contradictorias, efectos de un collage cosmético". En su amplia y reconocida trayectoria ha participado en exposiciones colectivas e individuales en las galerías Kin, Oscar Román, OMR y José María Velasco; en museos como el Palacio de Bellas Artes, Polyforum Cultural Sequeiros y Universitario del Chopo, entre otros. En el extranjero ha exhibido en el Würth Eine Sammlung, Museo Würth, Künzelsau, Alemania, y en Canes Sur Mer, Francia.

## 51. GUILLERMO MAC LEAN (1951)

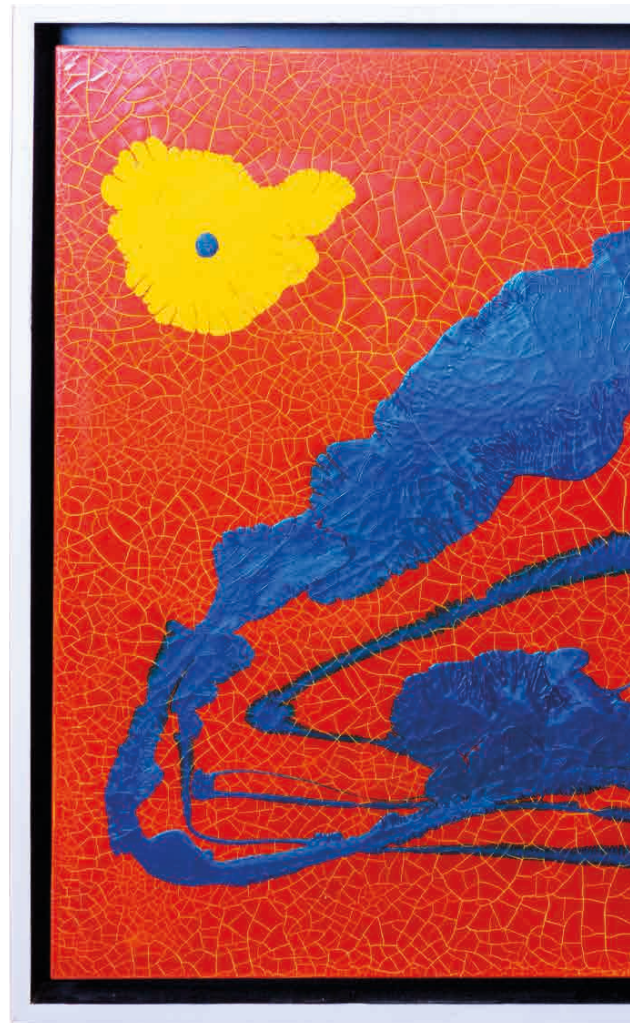
\$ 20,000 - \$ 30,000 MXN

Pintura automotriz sobre tela. Firmado. Enmarcado

90 X 110 cm

Guillermo Mac Lean (1951) es un artista multidisciplinario (escultor, fotógrafo, pintor y escritor) nacido en Argentina. Lo más destacable del trabajo de MacLean es que muestra claramente la relación simbiótica entre obra de arte y el artista que la creó.

---



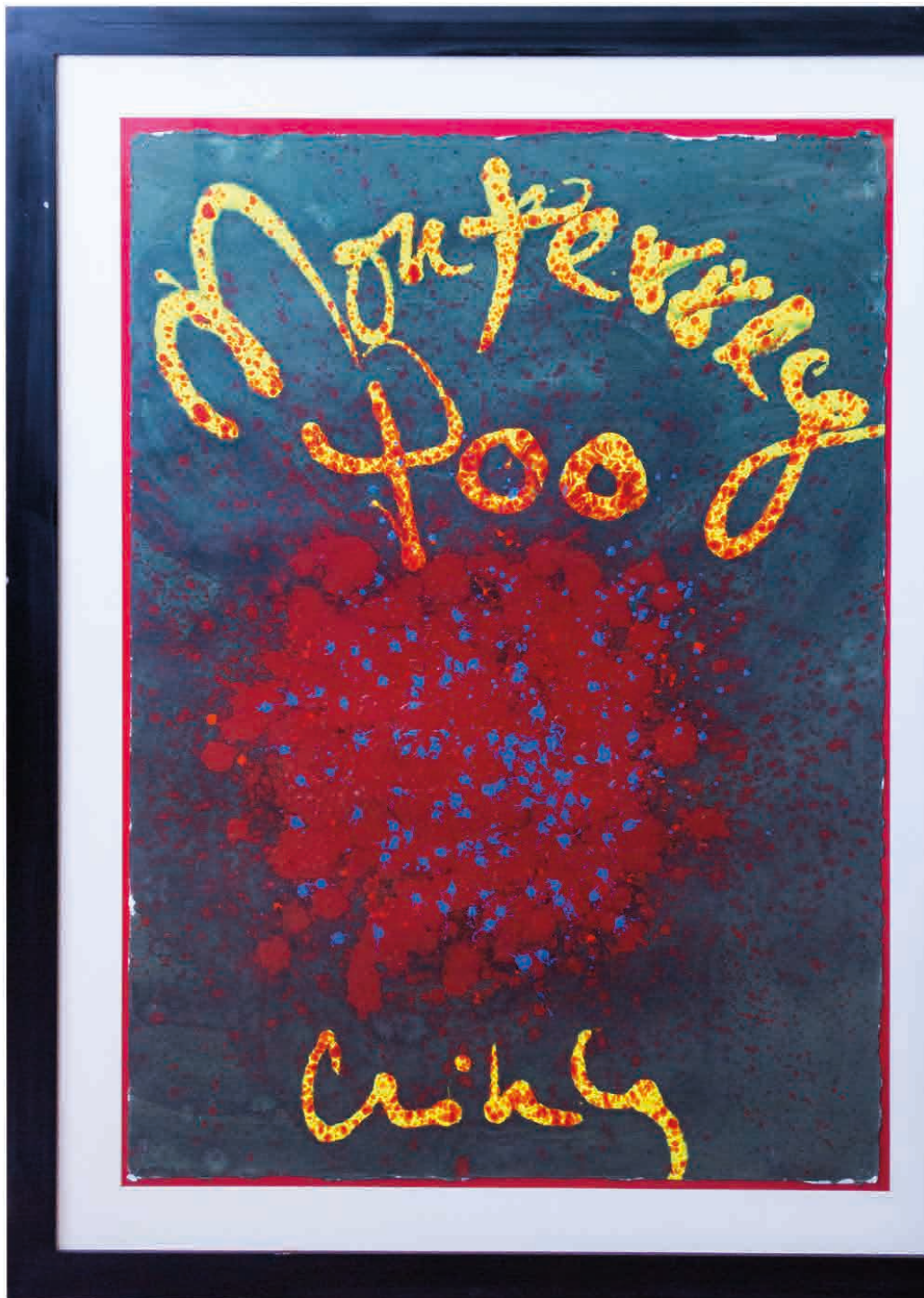
52. DALE PATRICK  
CHIHUILY (1941)

*\$ 40,000 - \$ 60,000 MXN*

Acrílico sobre papel. Firmado. Enmarcado.

105 x 74 cm

El arte de Chihuly aparece en colecciones permanentes en todo el mundo, incluso en los Estados Unidos (The Chihuly Collection ubicada en su propio edificio en Central Ave en San Petersburgo, Florida), Canadá, Inglaterra, Singapur, los Emiratos Árabes Unidos y Kuwait.





### 53. SYLVIA ORDOÑEZ (1956)

\$ 12,000 - \$ 20,000 MXN

Óleo sobre tela. Firmado 1993. Enmarcado. Agradecemos a la maestra Sylvia Ordoñez por su apoyo en la verificación de autenticidad de la obra, Marzo 2023.

35.5 x 30 cm

Los bodegones y frutas que pinta Sylvia Ordoñez, son resultado de una exploración de la pintura popular en este genero, toma inspiración especialmente en la obra de María Izquierdo. Cambia las proporciones reales de las frutas aspirando a un lenguaje más complejo, lírico y pictórico.

---

*Este cuadro puede formar parte de una colección de Arte regional, los bodegones siempre van bien en un comedor o salón de té. Es una obra icónica en el trabajo de la artista y complementa con belleza cualquier espacio.*

Sylvia Ordoñez. 93

## 54. L'DEANE TRUEBLOOD (1928)

*\$ 25,000 - \$ 30,000 MXN*

Realismo. Niña gimnasta sosteniendo un listón parada con una pierna. Elaborada en bronce a la cera perdida. 12/30. Firmada.

162 x 101 cm

Nacida en Norman Oklahoma, L'Deane Trueblood ahora reside en St. George, Utah. Mientras criaba a su familia, tuvo la oportunidad de vivir y viajar a través de los Estados Unidos, así como en Europa y el Medio Oriente, ya que su esposo sirvió en posiciones de mando en la Fuerza Aérea. Después de que sus hijos comenzaron a irse de casa, se volvió para perseguir otras metas de por vida y reanudó su carrera artística a tiempo completo. Hoy en día, las esculturas y pinturas de L'Deane Trueblood se encuentran en colecciones públicas y privadas en todo Estados Unidos, así como a nivel internacional. Ha recibido numerosos premios nacionales de escultura y pintura. Recientemente, también se le ha encargado producir varios monumentos más grandes que la vida que ahora se encuentran en espacios públicos prominentes en varios estados. Un ligero giro de cabeza - Una mirada distante - Un momento de aplomo tranquilo. Tales términos describen elementos esenciales de las cautivadoras esculturas de bronce de L'Deane Trueblood. La mayoría de las veces, sin embargo, los observadores simplemente se sienten atraídos por sus representaciones de la forma humana a través de una atracción emocional profundamente arraigada en lugar de cualquier esfuerzo analítico. Trabajando principalmente con niños como sujetos, ha creado una serie de bronce de tamaño natural muy buscados. De la pieza "celebración" escultura en bronce macizo, tamaño natural, excelente estado de conservación Comprada en Susan's casa de subastas en Chicago ILL estados unidos. Se le agregó una base metálica en México a su llegada.







## 55. ALFREDO ZALCE (MÉXICO, 1908 - 2003)

\$ 38,000 - \$ 48,000 MXN

Batik sobre tela. Firmado 1982. Enmarcado. Agradecemos a Mariela Ferreira Calderón, directora de la Fundación Cultural Alfredo Zalce, por su apoyo en la verificación de autenticidad de esta obra.

44 x 56 cm

Batik es una técnica indonesia de teñido resistente a la cera que se aplica a toda la tela. Esta técnica se originó en la isla de Java, Indonesia. Zalce exploró mucho esta técnica, no es sencillo de identificar y puede llegar a ser confundida por otra técnica pictórica.

---

*Difícil de encontrar en el mercado una obra como esta. Puede exhibirse en el comedor de un departamento junto a un puerto o en el mar; por su temática luciría bien en el comedor.*

## 56. ALEJANDRO FUENTES GIL (1951)

\$ 5,000 - \$ 9,000 MXN

Águila mexicana. Elaborada en bronce sobre base de madera. Firmada.

41 x 26 cm

Con mas de 30 años de experiencia en la escultura de bronce, nos trae un águila de impresionante realidad natural, además cargada de movimiento y dinamismo, pareciera que saldrá volando. Sin lugar a dudas solo un verdadero maestro de la escultura logra esta sensación con el bronce.

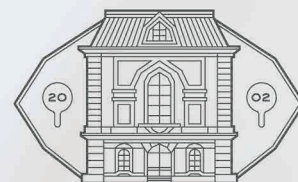
---

*Puede exhibirse en un despacho, oficina, o biblioteca, junto con otras figuras del reino animal. Puede ser el regalo perfecto para un piloto o ingeniero aeronáutico.*





# *Arte Sacro*





## 57. SAN JOSÉ DE LA ÉPOCA VIRREINAL

*\$ 13,000 - \$ 19,000 MXN*

Antonio Hernández Corona. Cuadro que perteneció al retablo de una Iglesia. Óleo sobre tela. Firmado. Fechado 27 de Marzo de 1774. Sin marco. Presenta señales de antigüedad y restauraciones.

91 x 47 cm

La historia de la pintura virreinal de Nueva España (México) es larga y compleja. Los artistas del siglo XVIII fueron muy activos en cuanto a la exploración de métodos para dinamizar su arte, lo que derivó en la expansión de asociaciones, escuelas y academias más allá de la capital, Ciudad de México, con el fin de atraer un nuevo nivel de patrocinio que requería desde pequeñas pinturas para capillas hogareñas hasta obras monumentales para decoración religiosa, cívica y doméstica. Surgió una amplia gama de temas, desde lo religioso hasta lo seglar, incluidas escenas de ciudades y paisajes rurales, retratos y vida cotidiana. El espectador pudo darle un vistazo al siglo a través de la lente del artista

Se acabó de donar y pintar este Cuadro en el día 27 de marzo de este año de 1774 siendo Cura y Juez eclesiástico deste Partido el Sr. D. Joseph Luis Sanchez Larruelo y el Sr. D. Pedro Toral y Torres Gobernador D. Eugenio Felisiano y mayor domo de la hermandad del Sr. Padre Redemptor.  
D. Antonio Hernandez Corona,

## 58. SAN VICENTE MÁRTIR

*\$ 50,000 - \$ 70,000 MXN*

Elaborada en madera de caoba policromada a mano. Circa 1825. Presenta señales de antigüedad.

250 x 80 cm

Magnífica escultura en madera, policromada, con un intrincado tallado de las vestiduras en oro, posiblemente de alguna iglesia importante de Puebla o el valle de México. Excelente estado de conservación con pequeñas pérdidas naturales del tiempo. Ubicada entre 1785 - 1825 ya que la parte baja de su casulla no está policromada característica típica de principios del S. XIX

---



## 59. ARCÁNGEL SAN RAFAEL

\$ 70,000 - \$ 100,000 MXN

Elaborada en madera tallada y policromada a mano con alas de plata ley 0.925 cincelada a mano. Circa 1790.

105 x 60 cm

El nombre de este arcángel (Raphael = “Medicina de Dios” o “Dios ha obrado la salud”) no aparece en las Escrituras Hebreas ni en el Septuagenario; solamente en el Libro de Tobías. Aquí aparece primero disfrazado en forma humana, como el viajero acompañante del hijo de Tobías, llamándose a si mismo “Azarías el hijo del gran Ananías”. La historia de esta travesía esta llena de aventuras, y en ella es visible la influencia protectora del ángel que se muestra de diferentes maneras, incluyendo la atadura “en el desierto del alto Egipto” del demonio quien previamente había matado a siete esposos de Sara, hija de Raquel, y que es pintorescamente relatada en Tobías 5-11. Luego del retorno y la curación de la ceguera de Tobías, Azarías se hace llamar “el ángel Rafael, uno de los siete que se paran ante el Señor” (Tob., xii, 15. Cf. Apoc., viii, 2). De estos siete “arcángeles” que aparecen en la angelología del Judaísmo post-exilio, solo tres, Gabriel, Miguel y Rafael son mencionados en las Escrituras canónicas. Los otros, de acuerdo al Libro de Enoc (cf. xxi) son Uriel, Raquel, Sariel y Jerahmeel, mientras que de otras fuentes apócrifas obtenemos los nombres de Izidkiel, Hanael y Kepharel, en vez de los últimos tres en la lista anterior. De la pieza, estupenda talla de madera policromada, segunda mitad del S. XVIII, de origen guatemalteca, posiblemente por su importancia de la catedral de Antigua Guatemala. Las alas son de plata (925) cinceladas posiblemente añadidas a la pieza en pago de una manda (favor recibido) en alguna parte de la segunda mitad del siglo XVIII. Llega a México en 1942, parte del patrimonio de un hacendado de Chiapas, pasa a ser parte de la colección Noyola Fernández en Monterrey y comprada a la colección en 1998.





## 60. VIRGEN DE ROSA MARÍA PONZANELLI QUINTERO (COYOACÁN)

*\$ 12,000 - \$ 15,000 MXN*

Virgen de Guadalupe. Elaborada en bronce dorado sobre base de madera. Cuenta con certificado de autenticidad. Firmada. Fechada 2001.

Virgen: 37 x 16 x 10 cm. Base: 7 x 17 cm.

Rosa María Ponzanelli es bisnieta de Adolfo Octavio Ponzanelli (Italia, 1879-1952), discípulo de Augusto Rodín, llegó a México en 1906, contratado por el arquitecto Adamo Boari bajo el gobierno de Porfirio Díaz, para participar en la construcción del Palacio de Bellas Artes, en las estatuas monumentales. Igualmente colaboró en la elaboración de las esculturas del Ángel de la Independencia. Además estuvo a cargo de el panteón del Carmen en Nuevo León. La dinastía de esta familia se remota a varios siglos atrás, encontrando los antecedentes más antiguos en la Catedral de Carrara, en Italia, donde existe una escultura firmada por Valerio Ponzanelli en el año 1200.

---

*Es una escultura para un coleccionista de Arte Sacro y/o Arte moderno mexicano. Definitivamente será la pieza estelar de cualquier altar.*



61. VIRGEN DE LA  
INMACULADA CONCEPCIÓN

\$ 50,000 - \$ 70,000 MXN

Óleo sobre tela. Sin Firma y marco. Circa 1800. Origen España. Incluye documento del Gobierno de España.

131 x 100 cm

Excelente pintura al óleo, española segunda mitad del S XVIII, representado la inmaculada concepción, de la escuela madrileña. Se observan restauraciones varias antiguas, posiblemente en 1960-1970, estado de conservación actual bueno, se beneficiaría mucho de una limpieza y una restauración más contemporánea. Procedencia Subastas Segre España, se cuenta con Factura original y permiso del ministerio de arte Español para su exportación. Calificada por el gobierno español como óleo sobre tela del S. XVIII.

---







## 62. LA REPARTICIÓN DE BENDICIONES

*\$ 14,000 - \$ 20,000 MXN*

Óleo sobre tela. Sin firma. Enmarcado. Circa 1850.  
Origen Francia. Presenta señales de antigüedad.

46 x 35 cm

Magnífica pintura, óleo sobre tela con la Virgen el Niño con las figuras de Santo Domingo y Santa Teresa de Ávila, segunda mitad del S XIX francesa de origen con un bonito marco europeo, comprada en Hudson Valley Auctions en NJ, USA.





## 63. SAN MIGUEL ARCÁNGEL

\$ 130,000 - \$ 180,000 MXN

Óleo sobre tela. Pintura poblana. Sin firma. Circa 1800. Marco de madera labrado a mano dorado y moderno. La más grande registrada en México.

350 x 190 cm

La pieza en cuestión: magnífica expresión del arte popular mexicano, poblana primera mitad del S XIX, (1800 a 1840) de origen Franciscano o Jesuítas, destaca el tamaño monumental, sin precedentes en el arte popular mexicano, (la más grande registrada en México) donde se ejemplifica de forma gráfica cuatro misterios del catecismo. 1. La santísima trinidad en la parte superior 2. El juicio de las almas donde el personaje principal es San Miguel Arcángel 3. La opción de salvación mediante el rezo del rosario donde se detalla a la Virgen María y San José entregando rosarios a las almas del purgatorio 4. La existencia del Purgatorio y la posibilidad de salir de él. La pieza se encuentra en estado original, sin retoques, y en excelente estado de conservación, cosa particularmente buena ya que este tipo de obras se encontraban expuestas normalmente en los atrios y pasillos de los conventos. Se realizó una extensión de 5 cm en las orillas para que el marco no cubriera la escena.

## 64. CARMEN PARRA (1944)

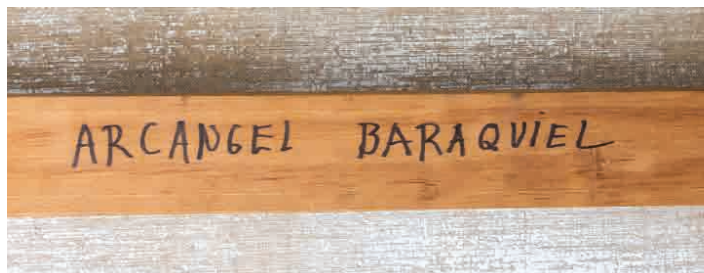
\$ 40,000 - \$ 60,000 MXN

Arcángel Baraquiel. Mixta sobre tela. Firmada. Enmarcada. Agradecemos al maestro Emiliano Gironella Parra, hijo de la artista, por su apoyo en la verificación de autenticidad de la obra, Marzo 2023.

140 x 80 cm

Barachiel es uno de los siete Arcángeles en la tradición católica bizantina y ortodoxa oriental. Aparece en el Tercer Libro de Enoch y es el jefe de los ángeles guardianes. Ayuda a las personas que quieren enviar bendiciones a través de sus ángeles guardianes y a los ángeles de sus seres queridos

*Es una obra maestra no solamente pictórica, también con profundo sentir religioso, se cree que cuando el arcángel Barachiel está presente, se le percibe por la alegría que trae al ambiente.*



*Joyería*



## 65. DIJE MARCA CARTIER

\$ 25,000 - \$ 35,000 MXN

Diseñado de la colección Love, terminado brillante, con grabado a manera de tornillos (característicos de la marca Cartier), en oro blanco de 18 k, te. Incluye su estuche original. Peso total: 11.3 g

La colección Love fue creada en Nueva York en 1970, para rendir tributo al amor comprometido y apasionado (tanto así que se dice que Cartier se inspiró en los cinturones de castidad de la Edad Media para su diseño). En pocas palabras, la alusión a los tornillos reflejan un carácter elegante y emblemático, que definen la atemporalidad del amor eterno y los sentimientos que de él desembocan. Resulta magistral como Cartier logró un diseño contemporáneo aún cuando toma inspiración en la Edad Media, definitivamente es una de las mejores creaciones de la marca y por lo que se ha vuelto identidad de la misma.

---

*Es el regalo perfecto para un ser querido, por su dulce y tierno significado.*



*Esta pulsera de esmeraldas es un recordatorio constante de la elegancia y el glamour que sólo se encuentran en las piedras preciosas, además son un símbolo de esperanza y renovación, siendo un testimonio del poder de la naturaleza para sanar y restaurar*



## 66. PULSERA TENIS CON ESMERALDAS

*\$ 17,000 - \$ 25,000 MXN*

34 esmeraldas en talla carre con un peso estimado de 2.38 ct. con 17 diamantes en talla brillante con un peso estimado de 1.70 ct, color ligero color y detalles, diseñado en oro amarillo de 14 ktes, con sellos y registros: 14 kt, con un peso tota de 12.0 gramos.

Largo: 18.0 cm

En las civilizaciones antiguas, se creía que las pulseras eran una forma de conexión con los astros y que influenciaban el desarrollo de los ciclos vitales de las personas. Tomando el caso de la India, la costumbre de llenar los brazos de pulseras y brazaletes se consideraba que era para agradecer a los astros. Del mismo modo, para los romanos y los griegos, era una forma de honrar a los Dioses y a los héroes mitológicos

---



## 67. JUEGO EN PLATA Y ORO MARCA ZANFELD

*\$ 8,000 - \$ 14,000 MXN*

Diseño hojas de higüera, consta de anillo y aretes, diseñados en plata ley 0.925 y oro amarillo de 14 kte, con kintos y registros; IL Zanfeld 14K 925, con un peso total de 37.7 gramos.

Anillo No. 7 1/2

Establecida en México desde 1987, Zanfeld sintetiza toda la experiencia y entusiasmo de Guillermo e Israel Zang, padre e hijo; trabajando hombro a hombro y combinando su experiencia. Guillermo Zang introdujo la mecánica de precisión y la fundición de cera perdida en Taxco, brindando la oportunidad a la plata mexicana de competir con el diseño y calidad de Italia y Estados Unidos.



## 68. ANILLO SOLITARIO

\$ 25,000 - \$ 38,000 MXN

1 diamante en talla princess con un peso estimado de 0.80 ct, color J, pureza VVs2, con certificado GIA con grabado en el filetin GIA 2297314877, diseñado en oro blanco de 14 kte, con sellos y registro: 14K B, con un peso de 3.7 gramos.

Anillo No. 6

Resultado de imagen para diamante talla princesa Los diamantes de corte princesa son cortes brillantes cuadrados modificados con esquinas puntiagudas. Mostrando más de 50 facetas en forma de chevron, este corte se define por su fuego y destello excepcionales. Según la relación longitud-anchura, los diamantes de corte princesa pueden parecer cuadrados o rectangulares.

---

*El diamante con talla princess conjuga perfección y fantasía, puede funcionar bien como obsequio a una persona que le gustan los cuentos de hadas.*







## 69. GARGANTILLA DE DIAMANTES

*\$ 50,000 - \$ 70,000 MXN*

342 diamantes en talla brillante con un peso estimado de 5.81 ct, blancos casi limpios, diseñada en oro blanco de 18 kte, con kintos y registros; 18k 750, con un peso total de 25.2 gramos.

Largo: 40.0 cm

Detalles: Faltan 2 diamantes

La primera historia de los cortadores de diamantes fue en el 1500, que habría dado paso al moderno mercado de joyas de diamantes como lo conocemos hoy en día. Los collares de diamantes llegan incluso más tarde, con una de las historias más famosas en torno a Napoleón Bonaparte, quien le regaló a su segunda esposa la emperatriz Marie-Louise de la Casa Austriaca de Habsburgo, emperatriz de Francia, un impresionante collar de diamantes para celebrar el nacimiento de su hijo.





*El regalo perfecto para mamá...*

Haz que su día sea aun más especial



## 70. ANILLO ART DECO CON AGUAMARINA

*\$ 140,000 - \$ 190,000 MXN*

1 aguamarina con medidas estimadas de 25.5 x 15.1 x 10.4 mm, con un peso estimado de 27.43 ct, con 10 topacios blancos en talla brillante con un peso estimado de 0.20 ct, montado en oro amarillo de 14 kte, sin sellos ni kintos, con un peso total de 15.7 gramos. Hecho a mano. Circa 1930.

Anillo No. 5

Un anillo muy similar llevó la Duquesa de Sussex, Megan Markle, en la recepción de su boda. Originalmente perteneció a Lady Di. Llegó a la princesa de Gales porque se trató de un obsequio por parte de la esposa del entonces embajador de Reino Unido en Brasil. Lucia Flecha de Lima, quien era cercana a la princesa Diana, le entregó la joya aguamarina para reemplazar el zafiro que el ahora rey Carlos III le entregó cuando se comprometieron.

---

*Este hermoso anillo es el regalo perfecto para esa persona especial que siempre ha estado ahí para ti. Con su diseño elegante y significado profundo, es una muestra de amor y gratitud que nunca pasará de moda*

## 71. RELOJ MARCA CARTIER

\$ 35,000 - \$ 55,000 MXN

Modelo Tank Francés para caballero. Carátula beige con números romanos en color negro, con fechador en el número 6, con cristal de zafiro no original de Cartier. Decorado con bisel y pulso con 74 diamantes en talla brillante con un peso estimado de 1.87 ct, blancos casi limpios no originales de Cartier. Maquinaria de cuerda automática. referencia 2302, serie CC187138. pulso en acero, todo original de Cartier. Con un peso total de 90.9 gramos. No incluye Caja, estuche ni garantía Original. Circa 2000's

Garantía: GIMAU 5 años



Hay relojes clásicos que se sienten rescatados del pasado, piezas tradicionales que se adecúan a su tiempo y, finalmente, el Cartier Tank Française. Un diseño que, obedeciendo a su propio parangón y el legado de su familia, se suspende magistralmente en la historia con el poder absoluto de la atemporalidad. Si bien cuenta con una silueta característica de aquellos años en que el Art Déco gobernaba no sólo las muestras de arte y pabellones de arquitectura internacionales, sino cualquier aspecto de la vida cotidiana de 1950, éste es un reloj que supo dar un paso más allá y retomar sus orígenes e inspiraciones para construir un objeto de deseo perpetuo. Una pieza del tiempo dispuesta a la eternidad con el ADN de la firma francesa.

*Es un reloj con mucha historia que aportará elegancia y sofisticación a cualquier vestuario, ya sea para ocasiones especiales o incluso para usar de manera diaria.*





## 72. ANILLO SOLITARIO

*\$ 60,000 - \$ 75,000 MXN*

Diamante en talla brillante con un peso de 1.73 ct, color L, pureza Vs1, con certificado IGI número GT12787403, diseñado en oro blanco de 14 ktes, con sellos y registro 14k, con un peso de 3.2 gramos.

Anillo No. 5 1/4

---

*Este anillo elegante y femenino, además de su diamante grande, provocara un suspiro en la persona que lo porte, con un significado hermoso es el regalo que cumple con cualquier gran ilusión.*





### 73. CHURUMBELA COMPLETA

*\$ 5,500 - \$ 8,500 MXN*

28 diamantes rodeando toda la churumbela en talla sencilla con un peso estimado de 0.70 ct, blancos y limpios, diseñado en oro blanco de 18 kte, sin sellos ni registros, con un peso total de 2.7 gramos.

Anillo No. 5 3/4

La churumbela es uno de los anillos más populares, debido a que se obsequia como un símbolo de amor y compromiso eterno. Este se caracteriza por ser un anillo cubierto por una línea continua de diamantes o piedras preciosas alrededor del aro, las cuales son similares en forma y tamaño.

---

## 74. ANILLO DE ESMERALDA

*\$ 13,000 - \$ 19,000 MXN*

1 esmeralda en talla esmeralda con medidas 8.70 x 7.20 x 4.46 mm con un peso estimado de 2.40 ct, diseñado en oro blanco de 18 ktes, con sellos y registro: 18K, con un peso total 2.4 gramos.

Anillo No. 7

Expertos científicos ubican los primeros yacimientos más antiguos de esmeraldas en Egipto, bautizadas con el nombre de las Minas de Cleopatra. Pues se dice que, durante su descubrimiento, ella quedó deslumbrada por su color y mandó a tallar piezas con esta piedra.

---



## 75. BRAZALETE CON DIAMANTES Y ZAFIROS

*\$ 60,000 - \$ 80,000 MXN*

67 zafiros en talla carré con un peso estimado de 0.67 ct, con 240 diamantes en talla brillante con un peso estimado de 2.40 ct, blancos casi limpios, todo diseñado en oro blanco de 18 kte, con un peso de 48.7 gramos.

El famoso zafiro azul se ha mencionado como una piedra de gran valor y poder desde que comenzó la escritura. se menciona 12 veces en la Biblia, las tabletas que contenían los 10 mandamientos estaban hechas de zafiros, el reflejo de un zafiro gigante hace que el cielo sea azul y Shah Jahan quien construyó el Taj Mahal , tenía un trono con incrustaciones de zafiros que tardó 7 años en construirse.

---







## 76. ANILLO ESTILO TIFFANY

*\$ 30,000 - \$ 45,000 MXN*

1 diamante central en talla brillante con medidas estimadas de 5.82 – 5.89 x 3.42 mm, con un peso de 0.71 ct, color G, pureza SI1, con fluorescencia, con copia de certificado IGI, número # F6C99563, grabado en el filetin, con 2 zafiros en talla brillante con un peso estimado de 0.66 ct, diseñado en platino, sin sellos ni kintos, con un peso total de 3.8 gramos.

Anillo No. 4

Son una declaración sincera que representa el compromiso y el respeto mutuo. Los diseños que creamos a mano resisten el paso del tiempo y perduran como el amor. Charles Lewis Tiffany fue el primer joyero en establecer el anillo de diamantes como símbolo de amor.

---

*Es un clásico que siempre se ve bien, se puede portar de manera casual y se puede regalar para conmemorar un evento especial.*





## 77. ANILLO SOLITARIO

*\$ 35,000 - \$ 52,000 MXN*

1 diamante central en talla brillante con medidas estimadas de 6.21 - 6.26 x 3.94 mm, con un peso estimado de 1.00 ct, color G, pureza SI1, montado en oro amarillo de 14 kte, con sello y kinto; 14k, con un peso total de 4.3 gramos. Incluye certificado de EGL - 18 june 2019 # EGL 15066121824

Anillo No. 7

El solitario es un tipo de anillo cargado de tradición. Una pieza de joyería confeccionada con un aro de oro o platino y una única piedra preciosa. Esas son las señas de identidad de una propuesta espectacular para lucir en momentos únicos.

---





## 78. BRAZALETE MARCA BVLGARI

*\$ 18,000 - \$ 26,000 MXN*

Modelo B zero, diseñado en acero y oro amarillo de 18 kte, con kintos y registros; 750 3022 AL BVLGARI MADE IN ITALY STEEL AND GOLD, con un peso total de 26.3 gramos.

El modelo B zero esta inspirado en el Coliseo de Roma y creado por la firma italiana en 1999 con motivo de la llegada de un nuevo milenio, es una joya icónica y todo un símbolo de la firma, que pese a estar en constante renovación, mantiene su esencia elegante.

---



## 79. ANILLO CÓCTEL CON DIAMANTES

\$ 12,000 - \$ 18,000 MXN

1 diamante central en talla brillante con un peso estimado de 0.20 ct, color I, pureza I1, 20 diamantes en talla brillante y sencilla con un peso estimado de 0.54 ct., blancos con detalles, diseñado en oro amarillo de 14 kte, con sellos y registro NM03 14K MEX, con un peso de 11.3 gramos.

Anillo No. 6 1/2

---

*Con motivos florales, antenas y mucho movimiento en su diseño, este anillo de coctel definitivamente es el statement piece de un conjunto elegante.*





## 80. PULSERA TENIS

*\$ 20,000 - \$ 30,000 MXN*

50 diamantes en talla brillante con un peso estimado de 2.50 ct, blancos con detalles, pureza I1, diseñado en oro amarillo de 14 ktes, con sellos y registro 14K, con un peso 10.9 gramos.

Largo: 18.0 cm.

En 1987, la jugadora norteamericana de tenis Chris Evert era una de las estrellas más grandes de este deporte, y destacaba en las canchas por un brazalete de diamantes que era parte de su outfit, de ahí su nombre.

---

*Esta pulsera es magnífica para el uso diario, una manera de dar brillo a un conjunto casual, juvenil y femenino.*



## 81. ANILLO DE RUBÍ Y DIAMANTES

*\$ 10,000 - \$ 15,000 MXN*

1 rubi central en talla oval con un peso estimado de 0.55 ct, 8 diamantes en talla marquiz con un peso estimado de 0.77 ct, blanco casi limpios, con 10 diamantes en talla brillante con un peso estimado de 0.40 ct, blancos casi limpios diseñado en oro amarillo de 14 ktes, con sellos y registros 14k, con un peso total de 6.0 gramos.

Anillo No. 6

El rubí, que deriva de la palabra Rubeus, rojo en latín, además de traducirse en sánscrito antiguo como “el rey de las piedras preciosas”, representa el amor, la emoción, el coraje y la pasión. Como es la reina de todas las gemas, se creía que usar la piedra color rojo intenso traía buena fortuna al portador.





## 82. JUEGO DE RUBIES Y DIAMANTES

*\$ 28,000 - \$ 40,000 MXN*

Consta de dije y aretes, 5 rubies en talla cabujon y pera con un peso estimado de 2.45 ct, 63 diamantes en talla brillante con un peso estimado de 1.15 ct, blancos casi limpios, diseñado en oro amarillo de 18 ktes, con sellos y registros 18K, con un peso total 22.1 gramos.

---

*La joyería con rubies siempre es muy interesante, al portarla se da mucho color a la vestimenta, son los accesorios ideales cuando se quiere llamar la atención y contar una interesante historia.*

## 83. JUEGO ITALIANO

\$ 25,000 - \$ 35,000 MXN

Collar y pulsera en tejido de malla con un cilindro con circonias, diseñado en oro amarillo y blanco de 14 kte, con sellos y kintos; 14KT ITALY, con un peso total de 48.7 gramos.

Pulsera: 20.0 cm. Gargantilla: 45.0 cm.

La historia de la joyería italiana es rica , diversa y apasionada. Las campañas que extendieron el poder del imperio romano hasta los rincones más lejanos del mundo, dio lugar a diferentes influencias que vienen a influir en el diseño artístico italiano de la joyería. En muchas de las obras de diseñadores italianos clásicos de joyería, se ve rastros de la cultura egipcia, griega y asiática.

---

*Este juego aporta luz y color, es el complemento ideal para cualquier vestimenta, se puede llevar puesto tanto de noche como de día.*





## 84. ANILLO DE ESMERALDA

*\$ 10,000 - \$ 15,000 MXN*

1 esmeralda central en talla esmeralda cuadrada con un peso estimado de 1.02 ct, con 16 diamantes en talla brillante con un peso estimado de 0.80 ct, blancos con ligeros detalles, diseñado en oro amarillo de 14 kte, sin sellos ni kintos, con un peso total de 4.5 gramos.

Anillo No. 4

Expertos científicos ubican los primeros yacimientos más antiguos de esmeraldas en Egipto, bautizadas con el nombre de las Minas de Cleopatra. Pues se dice que, durante su descubrimiento, ella quedó deslumbrada por su color y mandó a tallar piezas con esta piedra.

---

*Este anillo se puede portar de manera casual o para un evento especial, aporta mucha luz y extravagancia en la mano.*





## 85. COLLAR CON VIRGEN

*\$ 2,000 - \$ 3,000 MXN*

Perlas de agua dulce de 8 a 12 mm, con medallón de Virgen tallado en madre perla, diseñado en plata ley 0.900 y broche de metal.

Medallón: 6.0 cm. Collar: 36.0 cm

El significado que se le da es el de protección. Esta medalla también representa un símbolo de Fe y esperanza. Se cree que las personas que llevan estas medallas serán protegidos.

---

*Se puede regalar a una persona que realiza su confirmación, quinceañera e incluso como regalo de bodas a la novia.*

## 86. JUEGO EN PLATA Y ORO MARCA ZANFELD

*\$ 7,000 - \$ 13,000 MXN*

Diseño hojas de flores, consta de anillo y aretes, diseñados en plata ley 0.925 y oro amarillo de 14 kte, con kintos y registros; Zanfeld 14K 925, con un peso total de 29.2 gramos.

Anillo No. 8

Guillermo Zang en su incansable trabajo, desarrolló una industria completamente nueva en Taxco, las esculturas de Plata mediante la técnica de Electroformado. Con diseños de reconocidos escultores y algunos de su propia autoría, lideró a los habilidosos artesanos taxqueños para desarrollar este arte.

---





## 87. RELOJ MARCA ROLEX

*\$ 22,000 - \$ 28,000 MXN*

Modelo Oyster Perpetual para dama.

Caratula, color dorada con números en barra, fechador en el número 3, cristal de zafiro, con bisel en oro amarillo de 18 kte, maquina de cuerda manual, referencia 69173, serie 9227525 fabricado en el año de 1985, caja en acero con extensible J 10 62523-D.18 en acero y oro de 18 kte. Sin caja ni papeles.

Garantía: GIMAU 5 años



**DIAMETRO**  
28 mm



**ESPESOR**  
10.6 mm



**LARGO**  
18 cm

Decir que un reloj es hermético no es lo mismo que demostrarlo. En 1927, un Rolex Oyster atravesó el canal de la Mancha en la muñeca de una nadadora inglesa llamada Mercedes Gleitze. La travesía duró más de 10 horas, y una vez finalizada, el reloj seguía funcionando perfectamente. Para celebrar la travesía a nado del canal, Rolex publicó un anuncio de página completa en primera plana del diario Daily Mail, proclamando el éxito del reloj hermético. Este evento marcó el surgimiento del concepto de Testimoniales.



## 88. ANILLO SOLITARIO

*\$ 33,000 - \$ 48,000 MXN*

1 diamante central en talla brillante con un peso de 0.72 ct, color J, pureza VS2, con 38 diamantes en talla brillante con un peso estimado de 0.42 ct, blancos y limpios, diseñado en oro blanco de 14 kte, con sellos y registro: B 585, con un peso de 3.0 gramos. con certificado GIA 6391972015.

Anillo No. 6 1/2

Un diamante de talla brillante, con el número ideal de 58 facetas de su característica forma, tiene un brillo más intenso y un atractivo mayor. De todas las formas de tallar un diamante, la talla brillante es la que consigue sacar el brillo más intenso de los diamantes.

---



## 89. ANILLO CASUAL CON DIAMANTES

\$ 14,000 - \$ 20,000 MXN

48 diamantes en talla brillante con un peso estimado de 0.78 ct, blancos casi limpios, diseñado en oro blanco de 18 kte, con kintos y registros; 18k NM - 13 MEX, con un peso total de 9.9 gramos

Anillo No. 6 1/2

---

*El tipo de anillo que vaya a ponerse para acompañar un look casual será distinto que para un atuendo formal en un contexto de negocios.*





## 90. RELOJ MARCA HAMILTON

*\$ 9,000 - \$ 12,000 MXN*

Modelo Vintage, con carátula blanca y 40 diamantes en talla sencilla con un peso estimado de 0.40 ct, blancos y limpios, Maquinaria de cuerda manual. Caja en oro blanco de 14 kte, con sellos y kintos; J14KTJ, con pulso de acero, con un peso total de 15.4 gramos



**DIAMETRO**  
14.6 mm



**ESPESOR**  
7.8 mm



**LARGO**  
18 cm

Hamilton fue fundada en Lancaster, Pennsylvania en 1892, comenzó la producción de relojes de bolsillo. En los primeros días de los ferrocarriles estadounidenses, no existía un método común de sincronización y los accidentes eran frecuentes. La precisión de los relojes de bolsillo Hamilton ayudó a resolver este problema y nuestros relojes pronto recibieron el título de “El reloj de la precisión ferroviaria”. Es en 1914 cuando Hamilton empieza a producir relojes de pulsera para los soldados que iban a la guerra, una manera más versátil de portar el reloj, eventualmente los relojes de pulsera evolucionaron en diseño e incluso se empezaron a crear versiones femeninas y elegantes como este reloj.



## 91. RELOJ MARCA BAUME MERCIER

*\$ 19,000 - \$ 26,000 MXN*

Automático, para caballero.

Material: Acero Inoxidable, Maquinaria: Automático, Cristal: Zafiro, Carátula: Color gris color gris con números en barra, fechador numero 3. Extensible: Acero Inoxidable. Contenido: No tiene caja ni papeles. Referencia: 4304181 65390.

Garantía: GIMAU 5 años



La historia de Baume & Mercier empieza en 1830. Los hermanos Louis-Victor y Célestin Baume abrieron un comptoir horloger (establecimiento de relojería) en Les Bois, localidad de la región del Jura suizo. La empresa de los Frères Baume prosperó rápidamente y, fiel a su lema de «Aceptar sólo la perfección, fabricar sólo relojes de la más alta calidad», se ganó una excelente reputación creando modelos excepcionales que incorporaban las últimas innovaciones.

*Este reloj es ideal para un caballero amante de la relojería suiza, para una persona que le gusta estar en vanguardia de manera perfecta e impecable.*





## 92. ANILLO DE PLATA MARCA HARLEY

*Salida en \$ 1 peso*

Con piedra onix central, diseñado en plata ley 0.925 con sellos y registros: c H-D tm 925, con un peso total 40.6 gramos.

Anillo No. 9 3/4

Un bonito anillo de caballero para los que les gusta las motocicletas, es de plata con piedra de ónix negro. El anillo está hecho de plata de ley maciza y tiene un sello 925.lo que permite que el anillo se reconozca fácilmente por su estilo diferente.



### 93. CRUZ DE MANTO

*\$ 22,000 - \$ 35,000 MXN*

5 zafiros en talla pera con un peso estimado de 2.20 ct, con 25 diamantes en talla sencilla con un peso estimado de 1.10 ct, blancos casi limpios, diseñado en oro amarillo y blanco de 14 ktes, sin sellos ni registro, con un peso total 19.6 gramos.

Alto: 6.0 cm.

Portar la cruz simboliza la elección de aceptar a Dios y Sus enseñanzas, mientras que otros creen que es un símbolo de la Tierra, ubicada entre el Cielo y el Infierno, y que representa la lucha de la humanidad para vivir según la palabra de Dios.

---

*Esta cruz como regalo para una ocasión especial con motivo de fe o protección. Con un carácter bien definido y elegante, aporta muchas cualidades positivas.*

## 94. ANILLO DE LAPISLÁZULI

\$ 7,000 - \$ 10,000 MXN

1 lapislázuli en talla oval con un diámetro 14.27 x 11.49 mm, diseñado en oro amarillo de 18 ktes con sellos y registros 750 GHB, con un peso total 8.5 gramos.

Anillo No. 7 1/2

El lapislázuli fue una de las piedras semipreciosas favoritas de los faraones del Antiguo Egipto. De un característico color azul opaco, el lapislázuli se ha utilizado como elemento decorativo y pieza de joyería desde hace cientos de años.

---

*Es un anillo con un diseño muy poderoso y colorido, es para los amantes de la joyería antigua y lo extravagante.*





## 95. JUEGO DE CUARZO Y DIAMANTES

*\$ 20,000 - \$ 30,000 MXN*

Consta de dije y aretes, con 3 cuarzos rosas en talla oval con un diámetro 30.0 x 22.0 mm 20 x 16.5 mm, 34 diamantes en talla brillante con un peso estimado de 0.79 ct, blancos con detalles, diseñado en oro amarillo de 18 ktes, sin sellos ni registros con un peso total 36.6 gramos.

Dije: 4 x 3 cm Aretes: 3 x 2.5 cm

En la antigüedad, los cristales como el cuarzo fueron usados por los egipcios, fenicios, celtas, indios chamanes, entre otros. Se pensaba que el cuarzo tenían efectos poderosos para corregir los patrones de energía normal que puede ser la causa de molestias o enfermedades.

---

*Son piezas con efectos muy positivos, no solo dan belleza, si no que gracias a todas sus connotaciones positivas aportan confianza y fuerza.*



## 96. CORAZÓN CON BAGUETTES

*\$ 11,000 - \$ 13,000 MXN*

Dije con 79 diamantes talla baguettes con un peso estimado 0.94 ct, blancos con detalles, diseñado en oro amarillo de 10 kte, con kinto interno: 10k 3+, con un peso de 5.0 gramos.

Alto: 3.5 cm.

Los primeros ejemplos conocidos de joyas en forma de corazón se ven en el período medieval (1400 y 1500). Estos corazones se usaban para protegerse contra espíritus mal intencionados o brujas. Supuestamente, una piedra en forma de corazón se mencionó por primera vez en una carta del duque de Milán en 1463. Más tarde, se sabe que María, reina de Escocia, envió un anillo de oro con un diamante en forma de corazón a su prima, la reina Isabel, en 1562.

## 97. JUEGO ITALIANO

\$ 30,000 - \$ 50,000 MXN

Collar y pulsera en tejido de malla, diseñado en oro amarillo de 14 kte, con sellos y kintos; 14KT ITALY, con un peso total de 38.6 gramos.

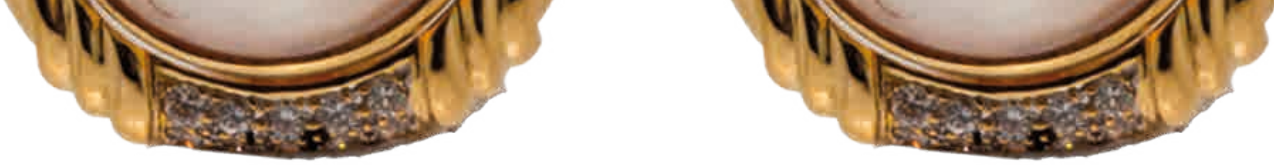
Pulsera: 19.0 cm. Gargantilla: 42.0 cm.

Un buen ejemplo del valor sobre su arte se ve en la vida de uno de los diseñadores de joyas italianas de 1800 más conocidos, Pio Fortuna Castellani, que estudió y revivió la técnica etrusca de granulación para la elaboración de joyas de oro. Es uno de los joyeros que perfeccionó las técnicas que todavía están en uso en la fabricación de joyas italianas hoy en día.

---

*Con un diseño internacional, es para los amantes de la joyería extranjera con mucha historia y elegancia. Aporta movimiento y luz al cuello.*





## 98. ARETES DE MEDIAS PERLAS

*\$ 27,000 - \$ 35,000 MXN*

2 medias perlas color blanco con un diámetro 18.75 mm, 64 diamantes en talla brillante con un peso estimado de 1.60 ct, blancos con detalles, diseñado en oro amarillo de 18 ktes, sin sellos ni registros con un peso total 37.9 gramos.

Aretes: 2.8 cm

Las perlas se han usado desde los primeros tiempos de la civilización. Data del 520 a. C., la perla más antigua de joyería fue descubierta en el sarcófago de una princesa persa. Los romanos los apreciaban y usaban joyas y ropa adornada con perlas.

---

*Son un accesorio sumamente elegante, que aporta brillo y pureza al rostro, para ocasiones especiales realza cualquier conjunto contemporáneo.*



## 99. ARETES CON DIAMANTES

*\$ 25,000 - \$ 35,000 MXN*

64 diamantes en talla sencilla con un peso estimado de 1.60 ct, blancos casi limpios, diseñado en oro amarillo de 18 ktes, con sellos y registros 18K, con un peso de 20.4 gramos.

Aretes: 2 x 3 cm.

Aretes con un diseño moderno, pareciera que un río de diamantes se entrelaza entre sí, creando movimiento y unión.

---

*Definitivamente estos aretes aportan un río de brillo en movimiento al rostro.*







## 100. ADEREZO ESTILO BVLGARI

*\$ 60,000 - \$ 90,000 MXN*

3 esmeraldas en talla oval con un peso estimado de 1.60 ct, 3 rubies en talla oval con un peso estimado de 1.60 ct, 3 zafiros en talla oval con un peso estimado de 1.60 ct, 100 rubies en talla carre con un peso estimado de 7.72 ct, 264 diamantes en talla brillante con un peso estimado de 3.36 ct, blancos con detalles, diseñado en oro amarillo de 18 kte con sellos y registros 750 con un peso total 40.4 gramos.

Anillo No. 6 1/2  
Aretes: 2.0 cm.

---





## 101. JUEGOS DE DIAMANTES

*\$ 20,000 - \$ 30,000 MXN*

Consta de dije y aretes, 12 diamantes en carre con un peso estimado de 1.80 ct, blancos y limpios, 79 diamantes en talla sencilla con un peso estimado de 0.63 ct, blancos casi limpios, diseñado en oro amarillo de 8 kte, sin sellos ni registro, con un peso total 9.5 gramos.

---

*Con un diseño contemporáneo y moderno, son piezas atemporales que siempre estarán de moda, se puede utilizar para eventos especiales y combina con todo.*



## 102. BROQUELES DE DIAMANTES

*\$ 3,500 - \$ 5,500 MXN*

2 diamantes naturales en talla brillante con un peso estimado de 0.20 ct, color azul tratado con irradiación, con detalles, orlados con 28 diamantes en talla sencilla con un peso estimado de 0.14 ct, blancos con detalles, diseñado en oro blanco de 10 ktes, con sellos y registro 10 K, HDS \* con un peso total de 1.2 gramos

Un broquel es un accesorio clásico y delicado que jamás pasará de moda y es un must que debes tener entre tus joyas. Indican buen gusto y delicadeza, ya que son sencillos pero de un enorme encanto. Generalmente, se componen de una piedra preciosa que destaca en el diseño.

---





### 103. ANILLO SOLITARIO

*\$ 68,000 - \$ 85,000 MXN*

1 diamante en talla brillante con un peso estimado de 2.60 ct., color M, pureza estimada SI2, diseñado en oro blanco de 14 kte, son sellos y kintos 14 K W/S, con un peso total de 4.5 gramos.

Anillo No. 6

---

# *Compra y vende* **TUS METALES**

TRABAJAMOS PARA TI



**CONÓCENOS Y COMPÁRANOS**

**37 AÑOS DE EXPERIENCIA NOS RESPALDAN**

# *La primera Casa de Subastas*

*en Monterrey*

---

## **REGISTRO PARA SUBASTA:**

Igual que en un hotel, con identificación y dejando una garantía de \$ 5,000 pesos, si en subasta no lograste comprar se devolverá la garantía antes de los 7 días.

Le sugerimos registrarse como fecha limite dos días antes de la subasta.

Se pueden registrar en:

- Nuestras oficinas
- App GIMAU
- [www.auction.gimau.com](http://www.auction.gimau.com)

Consulte la guía rápida para acceder a la subasta en este catálogo o llámenos con gusto le atenderemos.

---

## **DESCRIPCIONES**

Cubren la información básica de catálogo, como tamaño, fecha o antigüedad, medio, tipo, atribución, cantidad, etcétera.

---

## **VALORES DEL CATALOGO**

Ejemplo: \$ 70,000 - 100,000 mxn.

Estos precios son en pesos mexicanos y son una guía del valor estimado del mercado.

---

## **NUESTRO EQUIPO**

Peritos valuadores expertos a su servicio en herencias, joyería, relojes, arte, cristal y porcelana, libros y documentos, juguetes antiguos, monedas y billetes, marfil, plata, antigüedades, estampillas y tapetes.

---

## **VALUACIONES Y CERTIFICACIONES**

Valuación formal de diamantes, joyas, relojes, monedas, antigüedades, objetos y colecciones de valor.

---

## **COMPRAS**

Pagamos de inmediato todo lo que no sea subastable después de haber sido valuados por un experto. Se paga monedas, joyas, relojes, centenarios, oro y plata al mejor precio internacional del mercado.

---

## **REVISE EL CATÁLOGO**

Echar un vistazo a nuestro catálogo es una gran forma de descubrir más acerca de lo que saldrá en próximas subastas; de vez en cuando revise el sitio Web en [www.gimau.com](http://www.gimau.com) donde es posible ver todos los lotes.

---

## **EXHIBICIÓN SIN COSTO**

Acércate a nuestras oficinas y encuentra una gran variedad de piezas interesantes perdidas en la historia.

---

# *Condiciones de Venta*

---

## *1 CONDICIÓN*

La naturaleza de los lotes vendidos en nuestra subasta es tal, que éstos raramente se encontrarán en perfectas condiciones, y probablemente tienden, dada su naturaleza y antigüedad, a mostrar signos de desgaste, rotura, imperfecciones, restauraciones o reparaciones. Por consiguiente, recomendamos que siempre observe a detalle las piezas personalmente y, particularmente en el caso de cualquier objeto de valor importante, que solicite a su propio restaurador o cualquier otro consejero profesional a informarle al avanzar en la oferta.

## *3 ESTIMADOS*

Los precios estimados de venta no deben ser tomados como afirmaciones en el cual el producto se venderá o su valor para cualquier otro propósito.

## *2 ATRIBUCIÓN*

Cualquier afirmación hecha por GIMAU sobre cualquier lote, ya sea oral o escrita, concerniendo atribución a, por ejemplo, un artista, escuela, lugar de origen, historia o proveniencia o cualquier fecha o periodo, son expresiones de nuestra opinión o creencia. Nuestras opiniones y creencias han sido formadas honestamente y en acuerdo con los estándares de cuidado, razonablemente esperados de una casa de subastas, dado a la importancia que se le ha dado al valor estimado del objeto y la naturaleza de la subasta en que es incluida. Esto debe ser claramente entendido que, debido a la naturaleza de nuestro proceso. Le sugerimos llevar a cabo una investigación exhaustiva del tipo asumida por profesionales históricos y eruditos, y también que, así como la investigación se desarrolla, la erudición y pericia evoluciona, las opiniones en esta materia pueden cambiar. Por lo tanto, les recomendamos que en el caso particularmente de los objetos significativamente valiosos, busque consejo en las distintas materias por parte de sus asesores.

# *Después de la Subasta*

---

## **1** *COMISIÓN DEL COMPRADOR*

En adición al precio de martillo, el comprador accede a pagar la comisión del comprador (15%), más el impuesto al valor agregado sobre la comisión (16%).

## **3** *RECOLECCIÓN DE LOS LOTES*

Podemos darnos el derecho a retener objetos vendidos hasta que todas las cantidades debidas hayan sido liquidadas o hasta que el comprador haya realizado cualquier otra obligación extraordinaria que requiramos. Sujeto a esto, el comprador deberá recoger los lotes comprados en menos de cinco (5) días hábiles a partir de la venta para evitar cargos por almacenaje, entre otros.

## **2** *PAGO Y PROPIEDAD*

El comprador debe pagar la cantidad completa en un plazo no mayor de dos (2) días hábiles después de la subasta. El comprador no adquirirá el título del lote hasta que todas las cantidades debidas del comprador hayan sido recibidas en plenitud cumpliendo con las comisiones e impuestos derivados de la operación. Recuerde que el(los) lote(s) comprado(s) en GIMAU puede(n) ser pagado(s) mediante transferencia electrónica, depósito bancario, tarjeta de crédito (aplican comisiones bancarias), efectivo o cheque nominativo. Si usted liquida con cheque, tome en cuenta que hasta que se acredite el importe en nuestra cuenta, se podrá(n) entregar su(s) pieza(s).

Pagos con transferencia: Grupo GIMAU S.A. de C.V. a la cuenta de Bancomer No. 0110229784, Clabe Interbancaria No: 012580001102297846, una vez hecho el depósito por favor enviarlo con sus datos, al correo: [alejandro@gimau.com](mailto:alejandro@gimau.com)

## *Derechos de Autor*

Los derechos de autor de todas las imágenes, ilustraciones y material escrito producido por o para GIMAU relacionados a un lote, incluyendo el contenido de este catálogo, son y permanecerán todo el tiempo bajo la propiedad de GIMAU, y no deberán ser usados por el comprador, o cualquier otro sin previo consentimiento por escrito por parte de GIMAU.



# PRÓXIMAS SUBASTAS 2023

FECHAS	TIPO DE SUBASTA	LIMITE DE CONSIGNACIÓN	CATÁLOGO EN LÍNEA
Mayo 25	<i>Subasta Especial "Joyas, Arte y Más"</i>	Abril 18	Abril 25
Junio 8	<i>Subasta Especial "Joyas, Arte y Más"</i>	Mayo 1	Mayo 8
Junio 29	<i>Subasta Especial "Joyas, Arte y Más"</i>	Mayo 22	Mayo 29

**GIMAU**  
CASA DE SUBASTAS

**GIMAU**  
CASA DE SUBASTAS

# VENDE TUS

## *Diamantes, Joyas y Monedas*

VENDELOS AL MEJOR POSTOR

REVISAMOS “MUY METICULOSAMENTE”

Tu oro, plata, joyas y monedas

También valuamos los pequeños diamantes, esos también valen

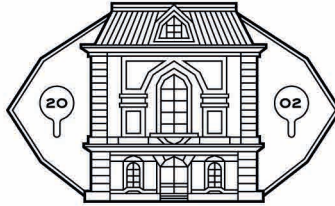
SI ALGO NO TIENE VALOR PARA COLECCIONISTAS

Te lo pagamos de inmediato al mejor precio



# GIMAU

CASA DE SUBASTAS




## CONTACTO

*81 8356 0901 - 04 - 07*

 *www.gimau.com*

 *facebook.com/gimaumx/*

 *@gimaumx*

 *@gimaumx*

 *81 2333 1403*

 *erika@gimau.com*

## DIRRECIÓN

*Calzada del Vale 318 ote, Col. del Valle,  
San Pedro Garza García, N.L. 66220, mx.*