

“Kossak de Viena”

SUBASTA EN LÍNEA



GIMAU

MIÉRCOLES 17 ABRIL - APP GIMAU - 8:00 P.M.



SUBASTA EN LÍNEA

Subasta 742 “Kossak de Viena”

Miércoles 17 de Abril - APP GIMAU - 8:00 pm

PARTICIPA EN LÍNEA POR MEDIO DE:

APP GIMAU ó auction.GIMAU.com

Visita la exhibición en nuestro **Almacén**

NUEVAS OFICINAS GIMAU

OFICINA DE CONTACTO

Atención a clientes, valuaciones, pagos y venta directa.

HR L a V, 10:00 am a 6:00 pm, S, 10:00 am a 1:00 pm

Plaza Maranta - Local # 6

Calzada del Valle # 104 Ote. Colonia del Valle

Casi esq. Río Grijalva, San Pedro Garza García, 66220

☎ Teléfono Ofic. 81 8356 0901

☎ WhatsApp GIMAU 81 2333 1403

✉ Te escuchamos hola@gimau.com

¿TIENES DUDAS? ENCANTADOS DE ATENDERTE... CONTACTANOS

ALMACÉN GIMAU

Solo exhibición de Subasta

HR L a V, 10:00 am a 6:00 pm, S, 10:00 am a 1:00 pm

Para ver la joyería por favor “haga cita”

Río Amazonas # 433 ote. Colonia del Valle,

Casi esq. Av. Gomez Morin, San Pedro Garza García, N. L.

LOS MÁS DESEADOS

Portada: Lote 18. Leszek Piasecki (Polonia, 1928-1990).

Anteportada: Lote 13. Virgen con niño Dios.

Portadilla: Lote 69. Dama marca Capodimonte.

Contaportada: Lote 83. Victoria en Carruaje.



REVIVE EL ENCANTO DEL PASADO...

Participar nunca había sido tan sencillo

Nos complace invitarlos a nuestra 1ra Subasta en Línea con Martillero en Vivo, titulada "Kossak de Viena". Este evento innovador reúne una amplia colección de objetos donde la Historia, Arte y Estilo se unen para dar como resultado una experiencia inolvidable. Los animamos a visitar nuestra exhibición y dejarse cautivar por las piezas que desean formar parte de su colección.

Este formato de subasta reúne lo mejor de dos mundos, por una parte podrás participar desde la comodidad de tu hogar y llevarte tu lote favorito a un solo clic. Y por otro lado, sentirás la emoción de una subasta presencial, gracias a la transmisión en vivo del martillero que te hará sentir como si estuvieras presente en la sala de subastas. Sin embargo, para aquellos que aun así deseen vivir la experiencia en persona, contaremos con un número limitado de lugares disponibles. Por favor contáctanos para reservar tu lugar.

Dentro de este Acervo excepcional descubrirás una variedad incomparable de tesoros artísticos y piezas únicas que encantarán a coleccionistas, amantes del arte y antigüedades por igual. Entre las piezas más destacadas de nuestro catálogo, encontrarás una selección impresionante de arte sacro, desde espléndidas esculturas hasta delicadas pinturas. Por otro lado, los candelabros, verdaderas obras maestras de diseño, abarcan una amplia gama de estilos, desde el opulento Rococó hasta la refinada elegancia Veneciana. También tendremos disponible una variedad de espejos, símbolos de lujo y sofisticación, se presentan en una diversidad de estilos que incluyen el deslumbrante Veneciano, el exuberante Rococó y el majestuoso Barroco.

Nuestros muebles, con piezas representativas de diversas épocas, como el distintivo estilo Reina Ana, añadirán un toque de distinción a cualquier espacio. Los tapetes estilo persa, conocidos por su característico diseño y calidad artesanal, proporcionarán calidez y encanto a cualquier ambiente. Y para deleitar a los conocedores con una exquisita belleza y fina ornamentación, tenemos los Platonos de prestigiosas marcas como Royal Vienna, Qianlong y Limoges. Por último, los relojes de mesa italianos y Brevettato, verdaderas piezas de ingeniería y arte serán el complemento perfecto para cualquier colección.

Con una selección tan variada y exquisita, nuestra subasta promete ser una experiencia única. Quedamos a su disposición siempre.

GIMAU Casa de Subastas.



OFERTA DESDE HOY

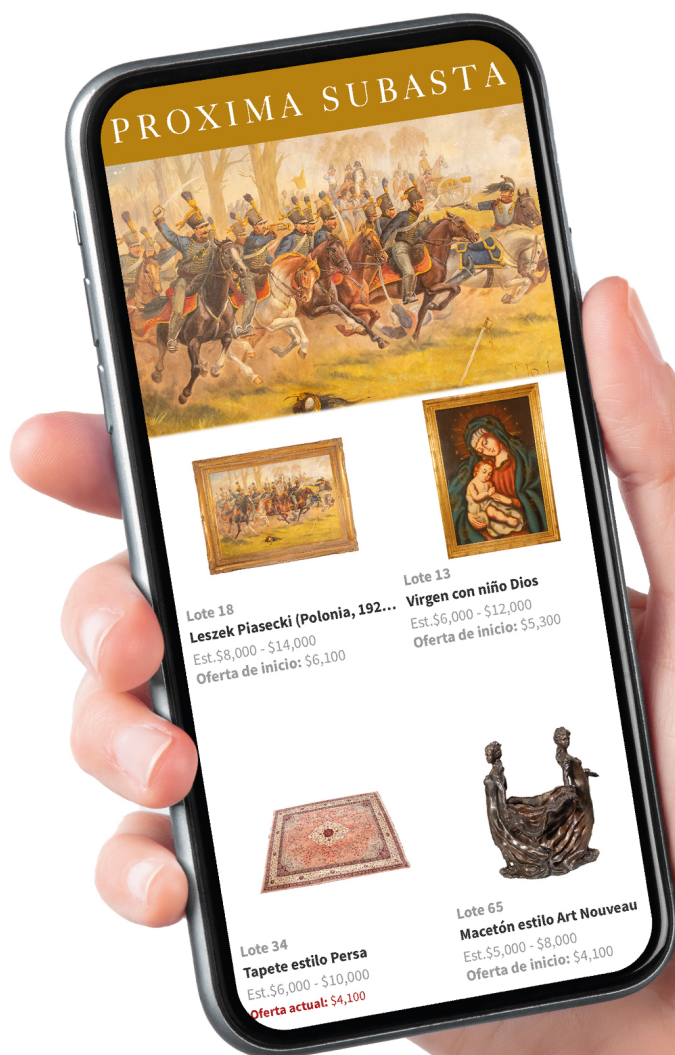
No dejes pasar esta increíble oportunidad

¡YA PUEDES COMENZAR A OFERTAR!

Desde este momento ya puedes hacer tus ofertas desde la App GIMAU.

La fecha de cierre definitivo será el mismo día de la subasta.

*Participa desde la APP GIMAU y
AUCTION.GIMAU.COM*





¿ CÓMO PARTICIPAR CON LA APP ?

BUSCA Y DESCARGA LA APP "GIMAU", DISPONIBLE EN APP STORE Y PLAY STORE. INICIE SESIÓN O CREE UN NUEVO USUARIO CON SU CORREO ELECTRÓNICO. SELECCIONE LA SUBASTA EN LA CUAL DESEE PARTICIPAR Y PRESIONE "REALIZAR OFERTA". COMPLETE SUS DATOS PERSONALES Y AGREGUE UNA TARJETA DE CRÉDITO; SE LE REALIZARÁ UN CARGO DE \$ 11 PESOS COMO VERIFICACIÓN. EN UN PLAZO DE 24 A 48 HORAS, RECIBIRÁ LA CONFIRMACIÓN DE SU REGISTRO PARA PARTICIPAR

*participa en vivo
desde cualquier lugar con tu celular*



CISNES Y PATOS DORADOS

Salida en \$ 1 peso

1) Macetones a manera de cisnes. Elaborado en latón dorado.
2 cisnes en total.

2) Patos. Elaborados en latón dorado.
2 patos en total. 48 x 42 cm

El cisne ha sido un tema recurrente en óperas y ballets. Por ejemplo, el famoso ballet "El Lago de los Cisnes" de Tchaikovsky cuenta la historia de un príncipe enamorado de una princesa convertida en cisne. En resumen, el cisne es un símbolo poderoso que evoca belleza, amor y trascendencia en la cultura inglesa.

1.



Visita nuestra APP GIMAU para ver fotos a detalle



DAMAS ESTILO ART NOUVEAU

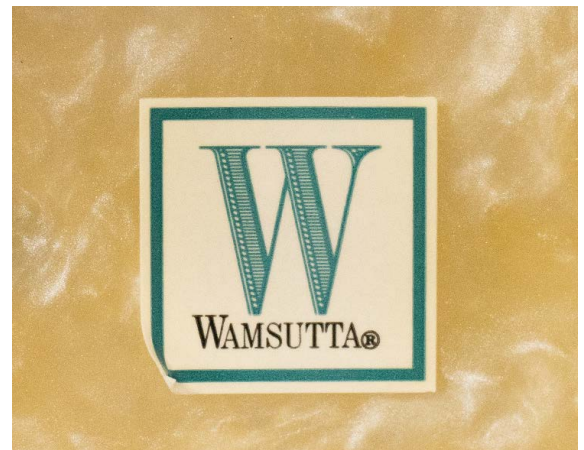
Salida en \$ 1 peso

2.

Marca Wamsutta. Elaborado en pasta pintado a mano. 3 damas en total.

34 x 16 cm

Los años 20 marcaron una transformación radical en la moda femenina. Las mujeres comenzaron a liberarse de las restricciones de la moda victoriana y adoptaron un estilo más juvenil, audaz y cómodo. Los vestidos de noche eran elegantes y con escotes en la espalda. Los flecos y las lentejuelas eran populares. El fin de la Primera Guerra Mundial tuvo un impacto significativo en la moda. La gente comenzó a prestar más atención a su apariencia y los diseñadores vieron una oportunidad para satisfacer esta demanda. La moda de los años 20 ha inspirado a generaciones de diseñadores y sigue influyendo en los estilos actuales. Aunque han pasado casi un siglo, todavía encontramos rastros de los años 20 en la ropa de hoy en día.



Visita nuestra APP GIMAU para ver fotos a detalle



MUÑECA DE PORCELANA

Salida en \$ 1 peso

3

1) Muñeca de porcelana pintada a mano con ojos de vidrio.

2) silla de madera miniatura .
71 x 33 cm

¡Las muñecas de porcelana vintage son verdaderas joyas del pasado! Estas delicadas creaciones han cautivado a coleccionistas y amantes de la belleza durante décadas. Esta muñeca vintage de porcelana, con su encanto nostálgico, es una verdadera pieza de colección. Su elegante vestimenta y detalles meticulosos la hacen especial. Puedes encontrar muñecas antiguas de porcelana en diferentes tamaños y estilos. Algunas incluso vienen con soportes de madera para exhibirlas con orgullo.



Visita nuestra APP GIMAU para ver fotos a detalle



MÉNSULA ESTILO BARROCA

\$ 1,000 - \$ 1,500 mxn

Elaborado en madera tallado a mano. Con etiqueta atrás. Origen Filipinas.

38 x 33 x 17 cm

Una ménsula barroca es un elemento arquitectónico que combina funcionalidad y belleza. Las primeras formas de ménsulas se utilizaron en catedrales medievales. Estos elementos eran tanto arquitectónicos como intencionales.

4.



Visita nuestra APP GIMAU para ver fotos a detalle



DAMA ORIENTAL

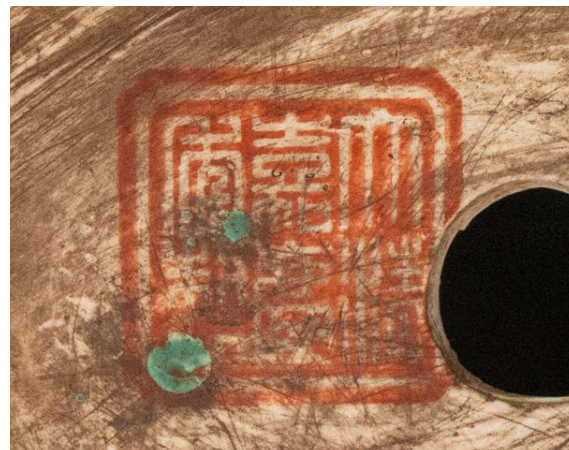
Salida en \$ 1 peso

5.

Dama con vestimenta tradicional china con elementos florares y mariposas. Elaborado en cerámica esmaltado a mano. Con sello en la base.

49 x 16 cm

Los maestros escultores de China han dejado un legado duradero en el arte y la cultura del país. Su influencia se puede observar en las generaciones siguientes de artistas, que continúan explorando nuevas técnicas y estilos. Además, su dedicación y maestría han engrandecido la escultura china, convirtiéndola en una forma de expresión artística y cultural de gran relevancia. Las obras maestras de estos talentosos escultores perduran como testamentos de su genialidad y como símbolos de la rica tradición escultórica de China.



Visita nuestra APP GIMAU para ver fotos a detalle



FISHBOWL ORIENTAL

\$ 2,500 - \$ 4,500 mxn

Decorado con motivos florales y mariposas en tonos pastel. Elaborado en cerámica esmaltado a mano con base de madera. Origen China.

Fishbowl: 44 x 58 cm

Base: 27 cm

Un fishbowl de cerámica es una opción encantadora para la decoración del hogar. Estos cuencos, inspirados en la tradición china y otras culturas, pueden servir como piezas funcionales o simplemente como elementos decorativos. Los jarrones de cerámica estilo Fishbowl pueden ser una alternativa exquisita a los jarrones convencionales. Están disponibles en diferentes tamaños y colores, y se pueden utilizar para exhibir flores frescas o secas.

6.



Visita nuestra APP GIMAU para ver fotos a detalle



PARAGUERO ORIENTAL

Salida en \$ 1 peso

Decorado con garzas y motivos florales. Elaborado en cerámica con serigrafía y entintado a mano. Origen China.

70 x 24 cm

Los paragueros de cerámica son piezas encantadoras que no solo cumplen una función práctica al sostener paraguas y bastones, sino que también añaden un toque de elegancia a la decoración de tu hogar. En el contexto de la cerámica china, estos paragueros pueden ser verdaderas obras de arte

7.



Visita nuestra APP GIMAU para ver fotos a detalle



TIBOR ORIENTAL

Salida en \$ 1 peso

Decorado con motivos florales, pájaros, granadas y rombos. Elaborado en cerámica esmaltado a mano en colores pastel y dorado. Con sello en la base. Origen China.

25 x 30 cm

Los tibores de cerámica china son piezas decorativas muy apreciadas por su belleza y complejidad artística. El diseño chino, que se popularizó en Europa desde el siglo XVIII, es conocido por su forma abalaustrada y decoraciones exquisitas que pueden incluir motivos de la naturaleza, escenas históricas o patrones geométricos. En la decoración, los tibores chinos aportan un toque de elegancia y exotismo. Su rica historia y la habilidad artesanal que representan los convierten en objetos de lujo que pueden destacar en cualquier ambiente, añadiendo un punto focal visual y culturalmente significativo.

8.



Visita nuestra APP GIMAU para ver fotos a detalle



PLATÓN ESTILO QIANLONG

\$ 2,000 - \$ 3,000 mxn

9.

Decorado con mariposas, flores, pájaros y escena central de nobles. Elaborado en cerámica esmaltado a mano y dorado con base de madera. Origen China. Con sello en la base.

Platón: 40 x 10 cm Base: 20 cm

En cuanto a la cerámica de la dinastía Qianlong, es especialmente conocida por su refinamiento y belleza. Jíngdezhen, en la provincia de Jiangxi, fue el centro alfarero chino durante esta época. La producción de porcelana alcanzó su apogeo, y la ciudad se convirtió en una verdadera meca industrial para la cerámica. Las piezas de porcelana de la dinastía Qianlong son altamente valoradas por coleccionistas y amantes del arte. Ejemplos notables incluyen platos, jarrones, tazas y figuras decorativas, todos con detalles exquisitos y esmaltes elegantes.



Visita nuestra APP GIMAU para ver fotos a detalle



JARRÓN ORIENTAL

Salida en \$ 1 peso

Decorado con escenas de jardines orientales con damas y niños jugando. Elaborado en cerámica esmaltada a mano sobre base de madera. Jarrón con tapa. Con sello en la base.

Jarrón: 48 x 27 cm
Base: 6 cm

Los jarrones chinos con escenas de damas y niños son ejemplos clásicos de la rica tradición artística de la cerámica china. Estas piezas suelen representar escenas idílicas de la vida cotidiana, la educación y la familia, reflejando valores culturales y sociales importantes. Estos jarrones no solo son valiosos por su belleza y complejidad artística, sino también por su capacidad para contar historias y preservar la historia a través de sus imágenes.



10.

Visita nuestra APP GIMAU para ver fotos a detalle



CENTRO DE MESA ESTILO ROCOCÓ

\$ 2,000 - \$ 3,000 mxn

11.

Decorado con Rocaille, motivos frutales y patas en garra. Elaborado en metal dorado.

14 x 45 x 24 cm

Ideal como florero o macetero, es encantadora para añadir un toque de elegancia y sofisticación a tus espacios, es una excelente opción para embellecer tus plantas. El Dorado en el contexto del rococó evoca una riqueza y opulencia deslumbrante. El rococó, un estilo artístico que floreció en Europa durante los siglos XVIII y XIX, se caracteriza por su elegancia, ornamentación y amor por lo lujoso.



Visita nuestra APP GIMAU para ver fotos a detalle



VIRGEN A LA MANERA DE ROSA GARRIDO

\$ 4,000 - \$ 6,000 mxn

12.

Elaborada en madera, ojos de vidrio, hoja de oro y tela bellamente confeccionada. Origen México. Presenta ligeros detalles y faltantes.

86 x 64 x 30 cm

El arte textil que representa a la Virgen es una forma de expresión cultural muy rica y diversa. En México, por ejemplo, hay exposiciones donde artistas textiles mexicanos rinden homenaje a la Virgen de Guadalupe. Estas piezas son testimonio de la capacidad de los artesanos para crear obras de arte complejas y hermosas, utilizando la perfección de su técnica.



Visita nuestra APP GIMAU para ver fotos a detalle



VIRGEN CON NIÑO DIOS

\$ 6,000 - \$ 12,000 mxn

13.

Estilo siglo XIX mexicano. Óleo sobre tela. Sin firma. Enmarcado. Circa 1970's

115 x 85 cm

En el siglo XIX, la representación de la Virgen María en la pintura continuó siendo un tema de gran relevancia y devoción. A lo largo de este período, los artistas exploraron diversas interpretaciones y estilos para plasmar la figura de la Virgen. En esta pintura, la Virgen sostiene al Niño Jesús. La delicadeza de las formas y la expresión maternal son características de este período.



Visita nuestra APP GIMAU para ver fotos a detalle



VIRGEN ESTILO RENACIMIENTO

\$ 6,000 - \$ 12,000 mxn

14.

A la manera de Sandro Botticelli (Italia, 1445 - 1510) Virgen con Niño Dios y San Juan Bautista. Acrílico sobre madera. Firmado. Enmarcado.

40 x 30 cm

La Virgen con el Niño es una pintura al temple del pintor renacentista italiano Sandro Botticelli, que data de c. 1467 y conservado en el Musée du Petit Palais de Avignon, Francia.



Visita nuestra APP GIMAU para ver fotos a detalle



SANTA ANA ENSEÑANDO A LEER A LA VIRGEN

Salida en \$ 1 peso

15.

Replica de la pintura de Esteban Bartolomé Murillo. Impresión sobre madera con marco de madera y pasta.

77 x 69 cm

Óleo de 1655, representa un tema muy querido por los pintores sevillanos, que alude a un episodio de la niñez de la Virgen transmitido a través de relatos apócrifos, y que da pie a Murillo para incorporar en un mismo espacio pictórico varios niveles de la realidad: por una parte, la realidad histórica trasladable a la vida cotidiana de una madre que ha dejado las labores de costura para enseñar a su hija; por otra, un espacio modelado a base de referencias arquitectónicas como columnas balastradas que sitúan la escena en un ámbito indeterminado y en absoluto doméstico; en tercer lugar, un espacio alegórico formado por un rompimiento de gloria del que emergen dos ángeles que se disponen a colocar sobre la niña una corona de flores.



Visita nuestra APP GIMAU para ver fotos a detalle



VIRGEN ESTILO RENACIMIENTO

\$ 3,500 - \$ 5,500 *mxn*

A la manera de Filippo Lippi (Florencia, 1406-Spoleto, 8 de octubre de 1469). Acrílico sobre tela con craqueladura estilo antiguo. Sin firma. Enmarcado.

90 x 70 cm

En el Renacimiento, la representación de la Virgen María en la pintura fue un tema central y profundamente espiritual. Estas pinturas capturan la belleza y la devoción hacia la Virgen en el Renacimiento. Filippo Lippi, un monje carmelita, no fue fiel a las obligaciones de la vida religiosa, ya que se enamoró perdidamente de la monja Lucrezia Buti. Lucrezia también correspondió a su amor, y después de años de apasionado romance secreto, ambos renunciaron a sus votos religiosos.



16.

Visita nuestra APP GIMAU para ver fotos a detalle



DAMA CON PANDERETA

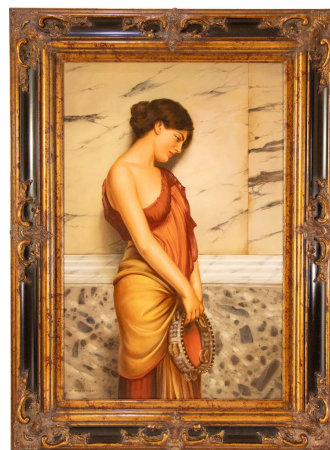
Salida en \$ 1 peso

17.

Copia de John William Godward (Londres, 1861- 1922). Firmado R. Stanford. Óleo sobre tela. Firmado. Enmarcado.

90 x 60 cm

John William Godward fue un pintor británico cuya extensa producción,1 determinada por un extraordinario virtuosismo, coincide cronológicamente con el final del periodo prerrafaelita en Inglaterra. Su pintura, que se mantuvo prácticamente invariable a lo largo de toda su carrera, se caracteriza por un dibujo meticuloso, una precisión casi fotográfica en el tratamiento de los detalles y un colorido brillante y diáfano. Aparecen en ella una serie de elementos iconográficos extraídos de otros autores de la época como los fondos de Alma-Tadema, el tratamiento de los ropajes de Frederic Leighton, las sencillas composiciones a base de uno o, a lo sumo, dos figuras de Albert Joseph Moore o las puestas en escena de Edward Poynter.



Visita nuestra APP GIMAU para ver fotos a detalle



LESZEK PIASECKI (POLONIA, 1928-1990)

\$ 8,000 - \$ 14,000 *mxn*

18.

Óleo sobre tela. Firmado. Enmarcado. Presenta ligeros desprendimientos de la capa pictórica.

80 x 120 cm

Leszek Piasecki fue un pintor polaco contemporáneo y de posguerra que nació en 1928. Recibió sus primeras lecciones de pintura en la Escuela de Industria Artística de Lviv y también en privado con Z. Rozwadowski y S. Kaczor-Batowski. Entre 1946 y 1952 estudió en la Academia de Bellas Artes de Cracovia bajo la dirección de F. Pautsch, I. Pieńkowski, J. Holiński y J. Fedkowicz. Piasecki y Jerzy Kossak eran amigos y compañeros de trabajo. En 1974 se instaló en Viena, donde participó activamente en la vida de la comunidad polaca. Entre 1985 y 1986 fue presidente de la Asociación de Polacos de Austria "Strzecha", también publicó artículos en el periódico "Głos Polonii" y cooperó con el Museo Polaco en Rapperswil. Fue autor de un diorama que representa la batalla de Viena. Pintó principalmente escenas de batalla, caballos y caza, lo que le valió el sobrenombre de "Kossak de Viena", pero también realizó retratos.



Visita nuestra APP GIMAU para ver fotos a detalle



ESPEJO ESTILO VENECIANO

Salida en \$ 1 peso

Marca Bombay. Espejo biselado con aplicaciones de vidrio color rojo y ámbar. Con etiqueta atrás. Presenta detalles.

122 x 92 cm

Este espejo, realizado con cristal estilo Murano, combina la tradición veneciana con un diseño contemporáneo. Sus líneas limpias y detalles sutiles los hacen ideales para espacios modernos. Presenta grabados o patrones sutiles en el vidrio. Estos detalles añaden interés sin abrumar el diseño general.

19.



Visita nuestra APP GIMAU para ver fotos a detalle



ESPEJO ESTILO BARROCO

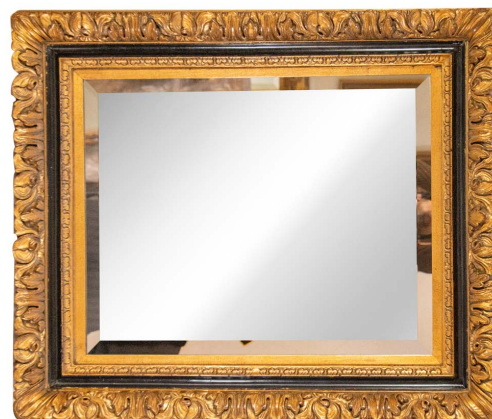
\$ 2,000 - \$ 4,000 mxn

Decorado con molduras y follaje vegetal. Elaborado en madera con molde de yeso pintado en dorado. Espejo biselado.

104 x 87 cm

Los espejos desempeñan un papel fundamental en la decoración de interiores. Su versatilidad y funcionalidad los convierten en herramientas imprescindibles para embellecer y personalizar los espacios. Colocar un espejo cerca de un mueble o elemento que no destaque por sí mismo puede cambiar su percepción. Los espejos realzan la belleza del resto del mobiliario y atraen la atención de quienes visitan la habitación.

20.



Visita nuestra APP GIMAU para ver fotos a detalle



ESPEJO ESTILO BARROCO

\$ 3,000 - \$ 5,000 mxn

Decorado con coquille, flor de liz, molduras y motivos vegetales. Espejo biselado con marco de madera y molde de pasta con aplicación de hoja de oro.

130 x 100 cm

El espejo barroco toma su nombre del estilo artístico barroco, que se originó en Italia a principios del siglo XVII. Este período, que se extiende hasta finales del siglo XVIII, está marcado por un pronunciado gusto por la exuberancia, formas elaboradas y adornos ricos y refinados.



21.



ESPEJO ESTILO REGENCIA

\$ 4,000 - \$ 7,000 mxn

22.

Decorado con Coquille, guirnaldas y medallón. Espejo ovalado biselado con marco elaborado en madera, pasta en molde y pintado en dorado a mano.

121 x 64 cm

El Período de Regencia en Gran Bretaña, que abarcó oficialmente desde 1811 hasta 1820, fue una época de romance y elegancia. Los espejos eran elementos esenciales en la decoración de interiores durante la Regencia. Su elegancia y refinamiento se alineaban con el gusto de la época. El arte de la Regencia se caracterizaba por el Clasicismo de Regencia, que combinaba elementos antiguos y nuevos. No solo eran funcionales, sino también elementos de belleza y sofisticación que contribuían al encanto de la época.



Visita nuestra APP GIMAU para ver fotos a detalle



ESPEJO ESTILO CLÁSICO GRANDE

\$ 2,500 - \$ 4,500 mxn

Estilo clásico. Espejo biselado con marco de madera y hoja de oro.

200 x 100 cm

Un espejo de cuerpo completo es una pieza esencial en cualquier hogar, ya que permite ver la apariencia de uno mismo de pies a cabeza. Son muy útiles para elegir atuendos y asegurarse de que todo esté en su lugar antes de salir. Además, pueden ser elementos decorativos que añaden profundidad y sensación de amplitud a los espacios.



23.



MESAS DE NIDO ESTILO CHIPPENDALE

Salida en \$ 1 peso

Estilo Chippendale con patas cabriolé y terminación en garra. Elaborado en madera tallado y barnizado a mano. 6 mesitas en total.

57 x 56 x 30 cm

Las mesas de nido son una excelente opción para quienes buscan muebles que sean tanto decorativos como funcionales. Estas mesas se caracterizan por su capacidad de encajar unas dentro de otras, lo que permite ahorrar espacio y ofrecer versatilidad en su uso.

24.



Visita nuestra APP GIMAU para ver fotos a detalle



MESITA DE CENTRO

\$ 2,000 - \$ 3,000 mxn

Estilo clásico. Elaborado en madera con superficie de vidrio biselado.

46 x 66 x 42 cm

Las mesas de centro de vidrio y madera son una elección popular por su capacidad para combinar la calidez de la madera con la elegancia del vidrio, creando piezas que se adaptan tanto a interiores modernos como tradicionales.

25.



Visita nuestra APP GIMAU para ver fotos a detalle



MESA DE CENTRO ESTILO BARROCO

\$ 3,000 - \$ 5,000 mxn

Decorado con roleos. Elaborada en madera pintada a manera de metal con superficie de vidrio redondo.

Base: 40 x 85 cm
Vidrio: 100 cm

Una mesa de centro con superficie de vidrio es una elección elegante y versátil para la decoración de tu sala de estar. Estas mesas combinan funcionalidad con estilo, y su diseño transparente agrega una sensación de amplitud al espacio. Las mesas de centro con detalles esculturales en la base, como patrones tallados o formas geométricas añaden un toque artístico y único.

26.



Visita nuestra APP GIMAU para ver fotos a detalle



MESA DE CENTRO ESTILO REINA ANA

\$ 3,000 - \$ 5,000 mxn

Decorada con coquille y patas cabriolé con terminación galbe, superficie de bordes festoneados. Elaborada en madera tallada a mano con superficie de vidrio.

62 x 75 cm

Los detalles tallados en la madera son una parte esencial del estilo Reina Ana. Los motivos más comunes incluyen acantos, cordeles y hojas. Estos adornos agregan un toque de refinamiento y belleza. Estas mesas son ideales para salones y espacios de estar donde se busca un toque de distinción y tradición.

27.





PAR DE SILLONES ESTILO LOUIS XV

\$ 3,000 - \$ 5,000 *mxn*

Decorado con roleos, motivos florales, patas cabriole terminación en garra. Elaborado en madera tapizados en tela color beige a rayas. 2 sillones en total.

116 x 74 x 54 cm

Los sillones Luis XV presentan formas curvas y orgánicas. Los respaldos, los brazos y las patas están elegantemente tallados y se asemejan a hojas, flores y conchas. Las patas suelen ser cabriolé, es decir, curvadas hacia afuera y luego hacia adentro, lo que añade un toque juguetón y sofisticado.

28.



Visita nuestra APP GIMAU para ver fotos a detalle



SILLITA ESTILO BIEDERMEIER

Salida en \$ 1 peso

Elaborada en madera ensamblada y barnizada a mano con tapiz de tela color beige. Presenta señales de uso.

88 x 47 x 44 cm

El estilo Biedermeier, que se originó en Alemania y Austria entre 1815 y 1848, es conocido por su diseño único y original. Este estilo se caracteriza por líneas simplificadas y depuradas inspiradas en el estilo Imperio, pero con una mayor practicidad y mínimo ornamento. Esta sillita estilo Biedermeier es una pieza de mobiliario pequeña y funcional, con patas, asientos y respaldos curvados, que reflejaría la elegancia sencilla y la comodidad que define a este estilo.

29.



Visita nuestra APP GIMAU para ver fotos a detalle



MESITA OCASIONAL ESTILO REINA ANA

Salida en \$ 1 peso

Marca Maitland Smith. Decorado con roleos, follaje, patas en garra y superficie redonda. Elaborado en madera con marquetería barnizado a mano.

76 x 73 cm

Maitland-Smith es una marca reconocida por crear accesorios decorativos, iluminación, espejos elegantes y muebles de acento de exquisita calidad y diseño único. Fundada por un anticuario londinense con ojo de conocedor, Maitland-Smith ha mantenido una tradición de artesanía que emplea técnicas consagradas por el tiempo, muchas de las cuales datan de las civilizaciones más antiguas y están asociadas con muebles y artes decorativas de alta calidad.

30.



Visita nuestra APP GIMAU para ver fotos a detalle



PAR DE SILLONES BERGER ESTILO LOUIS XV

\$ 4,000 - \$ 6,000 mxn

31.

Decorado con motivos florales, roleos y patas tipo cabriole. Elaborado en madera tallada a mano y tapizado en tela color azul de seda. 2 sillones en total.

103 x 85 x 85 cm

Los sillones Berger de estilo Louis XV son conocidos por su elegancia y comodidad. Estos sillones tienen características distintivas como patas curvas y talladas, respaldos acolchados y reposabrazos que invitan al descanso. Son piezas que combinan la artesanía tradicional con un diseño que ha resistido la prueba del tiempo, manteniéndose populares en la decoración de interiores contemporánea.





PAR DE SILLAS ESTILO CHIPPENDALE

\$ 2,500 - \$ 3,500

A la manera de Nueva España. Decorada con Coquille y patas cabriolé. Elaborado en madera tallado a mano tapizadas en tela color rojo y dorado. 2 sillas en total.

116 x 62 x 56 cm

Las sillas estilo Chippendale son famosas por su diseño elegante y distintivo, que se originó en el siglo XVIII. Creadas por Thomas Chippendale, un ebanista londinense, estas sillas se caracterizan por tener patas cabriolé con terminaciones en forma de garra y bola, respaldos con cintas entrelazadas y una rica ornamentación que puede incluir influencias góticas, rococó y chinas.

32.



Visita nuestra APP GIMAU para ver fotos a detalle



MESA DE HALL

\$ 3,000 - \$ 5,000 mxn

Estilo Barroco. Decorado con roleos, motivos orgánicos y flor de liz. Elaborado en madera con aplicación de hoja de plata y superficie de vidrio biselado.

Vidrio: 106 cm x 9 mm
Base: 80 x 80 cm

El estilo barroco en mobiliario es conocido por su ornamentación elaborada y su diseño grandioso. Las mesas de hall barrocas a menudo presentan detalles tallados a mano, patas curvas y remates decorativos, como lazos o flores. Si estás interesado en este tipo de mobiliario, podrías considerar buscar piezas que reflejen estas características para añadir un toque de opulencia y sofisticación a tu espacio.

33.



Visita nuestra APP GIMAU para ver fotos a detalle



TAPETE ESTILO PERSA

\$ 6,000 - \$ 10,000 mxn

Decorado con motivos florales. Elaborado en lana anudado a mano en colores durazno, rojo y beige. Presenta faltantes de mechones.

274 x 364 cm

Los tapetes de estilo persa son conocidos por su rica historia y su elaborada artesanía. Se caracterizan por sus intrincados diseños, que a menudo incluyen motivos florales, medallones y bordes detallados. Los colores tradicionales son profundos y ricos, con tonos de rojo, azul y oro predominantes.



34.

Visita nuestra APP GIMAU para ver fotos a detalle



CÓMODA CHINOISE

\$ 4,000 - \$ 6,000 mxn

Decorado con escenas de jardines chinos. Elaborado en madera ensamblada y laqueada a mano con aplicaciones de bronce dorado y superficie de mármol color verde biselado.

85 x 122 x 56 cm

Las cómodas de estilo chinoise, también conocidas como "chinoiserie", son muebles que reflejan la influencia del arte y diseño asiático. Estas piezas suelen estar decoradas con motivos orientales como paisajes, dragones, flores y aves. Los colores vibrantes y los detalles dorados o lacados son comunes en este estilo, y a menudo se utilizan técnicas como el lacado y la incrustación para realzar su belleza.

35.



Visita nuestra APP GIMAU para ver fotos a detalle



PAR DE CÓMODAS ESTILO CHINOISE

\$ 3,000 - \$ 5,000 mxn

36.

Marca Maitland Smith. Cuerpo bombé decorado con escenas chinescas. Elaborada en madera ensamblada y laqueada a mano con aplicaciones de bronce. Origen Inglaterra.

2 cómodas en total.
81 x 79 x 46 cm

Maitland-Smith es una marca conocida por crear exquisitos y únicos accesorios decorativos, iluminación, elegantes espejos y muebles de acento. Fundada por un anticuario londinense con el ojo de un conocedor, Maitland-Smith ha continuado la tradición de crear impresionantes acentos de la más alta calidad para el hogar. Su enfoque en la artesanía y el diseño ha dejado una huella duradera en el mundo de la decoración.



Visita nuestra APP GIMAU para ver fotos a detalle



JUGUETERO

Salida en \$ 1 peso

Cuerpo cóncavo con puerta central. Elaborado en madera con aplicaciones de metal y entrepaños de vidrio. Cuenta con 11 figuras de Cloisonné (platos, tibores y huevos). Presenta ligeros detalles.

65 x 50 x 15 cm

Para un juguetero, estas figuras de cloisonné podrían añadir un toque de color vibrante y un detalle artístico único. Los diseños podrían incluir patrones tradicionales como flores, aves o escenas paisajísticas, todos caracterizados por su colorido brillante y su acabado vidrioso.

37.



Visita nuestra APP GIMAU para ver fotos a detalle



PAR DE JUGUETEROS

Salida en \$ 1 peso

Elaborado en madera con espejo y puerta de vidrio. Cuenta con 38 figuras de Cloisonné (caballos, tibores y pájaros, jarras, macetitas y huevos) y dos elefantes de piedra jabón color verde. 2 jugueteros en total. Algunas figuras con detalles. Cuenta con llave.

76 x 47 x 9 cm

Cloisonne o cloisonné (en español se pronuncia: «cloasoné») es una palabra de origen francés cuyo significado más aproximado es compartimentado y que puede referir a: Al cloisonné o esmalte alveolado (al parecer de origen chino y usado principalmente para recubrir cerámicas o piezas de bronce o latón)

38.



Visita nuestra APP GIMAU para ver fotos a detalle



RELOJ DE MESA ITALIANO

Salida en \$ 1 peso

39.

Decorado con elefante. Elaborado en latón dorado. Origen Italia. Presenta detalles. Cuenta con llave. Funciona sin manecillas.

31 x 29 x 18 cm

Colocar dos elefantes en el dormitorio promueve la fidelidad y el amor entre dos personas. También puedes ubicarlos en tu oficina o estudio para mejorar las relaciones entre parejas y aumentar la productividad laboral.



Visita nuestra APP GIMAU para ver fotos a detalle



RELOJ DE MESA BREVETTATO

\$ 3,500 - \$ 5,500 *mxn*

40.

Maquinaria de cuerda alemana. Estilo Imperio. Decorado con par de querubines y guirnaldas. Elaborado en bronce patinado y dorado. Número de serie 130 - 070. Origen Italia. Cuenta con llave. Funciona sin manecillas.

46 x 40 x 17 cm

Los relojes de sobremesa o relojes de repisa son relojes de casa relativamente pequeños que se colocan tradicionalmente sobre la mesa, o en la repisa sobre la chimenea. Se desarrollaron por primera vez en Francia en la década de 1750, distinguiéndose de los relojes de cámara anteriores de tamaño similar debido a la falta de asas de transporte.



Visita nuestra APP GIMAU para ver fotos a detalle



TIBOR ESTILO ROYAL VIENNA

\$ 2,500 - \$ 4,500 mxn

41.

Tibor de color rojo, verde y dorado decorado con escenas de psique, cupido y las 3 gracias. Elaborado en porcelana y con serigrafía. Con sello en la base. Origen Austria.

41 x 23 cm

La porcelana Royal Vienna es un tesoro artístico que ha cautivado a coleccionistas y amantes de la cerámica durante siglos. se originó en Viena, Austria, a principios del siglo XVIII. La Fábrica Imperial y Real de Porcelana en Viena, también conocida como la Fábrica de Porcelana de Viena, fue la responsable de producir estas exquisitas piezas. Su período de actividad abarcó desde aproximadamente 1740 hasta 1860. La porcelana Royal Vienna es un testimonio de la maestría artística y la elegancia que ha perdurado a lo largo de los años. Si tienes la oportunidad de admirar o poseer una de estas piezas, ¡aprecia su belleza y su historia única!



Visita nuestra APP GIMAU para ver fotos a detalle



PAR DE JARRONES ESTILO ITALIANO

Salida en \$ 1 peso

Decorado con racimos de uvas. Elaborado en cerámica esmaltado a mano. Con etiqueta en la base. 2 jarrones en total. Un jarrón presenta detalles (quebrado).

30 x 21 cm

Vino Veritas es una expresión en latín que significa "En el vino está la verdad". Esta frase sugiere que cuando las personas están bajo la influencia del vino, tienden a ser más sinceras y revelan sus verdaderos pensamientos o sentimientos. Así que, ¡quizás un brindis con una copa de vino nos ayude a descubrir la verdad!

42.



Visita nuestra APP GIMAU para ver fotos a detalle



JARRA CON COPAS MURANO

Salida en \$ 1 peso

Elaborado en vidrio murano pintado a mano y dorado. Consta de 1 jarra verde, 6 copas verdes, 6 copas azules altas y 4 copas azules pequeñas.

Licorera: 30 x 16 cm
Copas: 20, 12 y 17 cm

Las copas de cristal de Murano son verdaderas obras de arte que combinan la artesanía tradicional con la belleza y la elegancia. Estas copas, sopladas a mano por expertos vidrieros en la isla de Murano, Italia, son apreciadas por su calidad y diseño único.

43.





PAR DE PLATONES ESTILO ROYAL VIENNA

Salida en \$ 1 peso

44.

Escenas de Venus del espejo y cupido. Elaborado en porcelana con serigrafía y entintado a mano. Con sello en la base. 2 platones en total. Cuentan con base.

33 cm

La Venus del espejo representa a la diosa romana del amor, la belleza, y la fertilidad reclinada lánguidamente en su cama. en la Antigüedad, el retrato de Venus fue un motivo erótico visual y literario común. La figura femenina puede identificarse con Venus debido a la presencia de su hijo, Cupido. Este aparece sin sus acostumbrados arco y flechas. Cupido, gordito e ingenuamente respetuoso, incluso vulgar, tiene en sus manos una cinta rosa de seda que está doblada sobre el espejo y se riza sobre su marco. Su función ha sido objeto de debate por los historiadores del arte. En general, se cree que sería una especie de atadura, un símbolo del amor vencido por la belleza.



Visita nuestra APP GIMAU para ver fotos a detalle

COMPRA Y VENDE

“*Tus Metales Preciosos*”

TRABAJAMOS PARA TI



CONÓCENOS Y COMPÁRANOS

39 AÑOS DE EXPERIENCIA NOS RESPALDAN



PLATONES MARCA LIMOGES

\$ 2,500 - \$ 3,500 mxn

45.

Decorados con motivos florales en tonos pastel principalmente azul. Elaborado en porcelana pintada a mano con aplicaciones de latón dorado. Con sello en la base. Origen Francia.

3 platones en total.
9 x 37 cm, 7 x 44 x 24 cm, 8 x 27 cm

El centro de mesa estilo Limoges es una pieza de porcelana fina que combina elegancia y artesanía meticulosa. Los centros de mesa Limoges son apreciados como piezas de colección. Su antigüedad y calidad los convierten en tesoros para los amantes del arte y la historia. Si estás buscando una pieza que combine belleza y legado, un centro de mesa Limoges podría ser la elección perfecta para adornar tu hogar o como un regalo especial.



Visita nuestra APP GIMAU para ver fotos a detalle



PAR DE CANDELABROS VENECIANOS

\$ 4,000 - \$ 6,000 mxn

46.

Nubios venecianos con turbante. Elaborado en bronce dorado sobre base de madera.

46 x 21 cm

Los nubios, son un grupo etnolingüístico de africanos indígenas de la actual Sudán y el sur de Egipto, que se originan a partir de los primeros habitantes de la zona central del Valle del Nilo. Se considera una de las primeras cunas de la civilización. Hablan lenguas nubias, parte de las lenguas sudánicas orientales.



Visita nuestra APP GIMAU para ver fotos a detalle



FAMILIA ROYAL DUX

Salida en \$ 1 peso

47.

Art Nouveau. Elaborado en porcelana esmaltada a mano. Con sello en la base. Origen Checoslovaquia. Circa 1930.

Presenta detalle: rotura.
65 x 33 cm

La porcelana Royal Dux es un tesoro artístico que ha cautivado a coleccionistas y amantes de la cerámica durante siglos. Fue fundada en la década de 1850 por Eduard Eichler en la pequeña ciudad de Duchov (para situarnos con mayor claridad en el mapa, digamos que está a unas dos horas al noroeste de Praga), la capital de la recién formada República Checa. Recreando diseños históricos de Inglaterra, Dinamarca y Francia en el siglo XIX, la firma se especializó en estatuas y bustos neoclásicos de alta calidad de estilo Art Noveau, grandes figuras de porcelana y jarrones ornamentados con figuras tridimensionales.



Visita nuestra APP GIMAU para ver fotos a detalle



PAR DE PEDESTALES CHINOS

\$ 4,000 - \$ 7,000 mxn

Decorado con grecas y roleos chinoscos. Superficie redonda, patas cabriole con terminación en bola y chambrana. Elaborado en madera tallada a mano.

2 pedestales en total.
105 x 45 cm

Los pedestales de madera son elementos decorativos o funcionales que se utilizan para elevar y resaltar objetos, esculturas, plantas o cualquier otro elemento. Estos pedestales pueden tener diversas formas, tamaños y estilos, y se fabrican en madera para agregar calidez y naturalidad a los espacios.

48.





PAR DE PEDESTALES ESTILO RENACIMIENTO

\$ 4,000 - \$ 7,000 *mxn*

Decorado con roleos y molduras. Elaborado en madera de conglomerado con superficie de granito color negro.

2 pedestales en total.
109 x 32 x 32 cm

Los pedestales de estilo renacimiento son elementos arquitectónicos que reflejan la riqueza y la elegancia de esa época. La arquitectura renacentista se originó en Florencia, Italia, a principios del siglo XV. Reemplazó al estilo gótico medieval y expresó un renacimiento de la cultura clásica romana.

49.



Visita nuestra APP GIMAU para ver fotos a detalle



TIBORES ESTILO IMPERIO

\$ 1,000 - \$ 2,000 mxn

Marca Wamsutta. Elaborado en pasta pintado a mano. 3 damas y 3 tibores en total.

34 x 16 cm

Los años 20 marcaron una transformación radical en la moda femenina. Las mujeres comenzaron a liberarse de las restricciones de la moda victoriana y adoptaron un estilo más juvenil, audaz y cómodo. Los vestidos de noche eran elegantes y con escotes en la espalda. Los flecos y las lentejuelas eran populares. El fin de la Primera Guerra Mundial tuvo un impacto significativo en la moda. La gente comenzó a prestar más atención a su apariencia y los diseñadores vieron una oportunidad para satisfacer esta demanda. La moda de los años 20 ha inspirado a generaciones de diseñadores y sigue influyendo en los estilos actuales. Aunque han pasado casi un siglo, todavía encontramos rastros de los años 20 en la ropa de hoy en día.

50.





CENTRO DE MESA ESTILO IMPERIO

\$ 2,500 - \$ 3,500 *mxn*

Decorado con columna dórica con follaje y roleos. Elaborado en bronce dorado con cristal de plomo.

38 x 53 cm

Los centros de mesa de estilo Imperio son piezas elegantes que reflejan la opulencia y la grandiosidad del período napoleónico. Este estilo artístico se inserta dentro del movimiento neoclásico y se caracteriza por su inspiración en la antigua Roma y la pompa del Imperio Romano. Los centros de mesa de estilo Imperio añaden un toque de lujo y nostalgia histórica a cualquier espacio. Si buscas una pieza que combine elegancia y esplendor, considera uno de estos centros de mesa inspirados en la grandiosidad del pasado.

51.



Visita nuestra APP GIMAU para ver fotos a detalle



PLATÓN MARCA LIMOGES

Salida en \$ 1 peso

52.

Decorado con Querubines y motivos florales. Elaborado en porcelana con serigrafía y metal dorado. Firmado con iniciales A. B. Origen Francia.

8 x 42 x 28 cm

Fundada en 1797, Royal Limoges es la fábrica de porcelana más antigua que existe en la ciudad de Limoges, Francia. Royal Limoges ha mantenido una tradición de más de 200 años en la producción de porcelana. Su fábrica prepara su propio caolín mediante métodos secretos que nunca han sido revelados.



Visita nuestra APP GIMAU para ver fotos a detalle



CANDELABRO ESTILO IMPERIO

Salida en \$ 1 peso

53.

Candelabro de 4 brazos. Elaborado en metal dorado con cristal cortado. Incluye velas. Presenta faltantes de cristales.

50 x 42 cm

Los candelabros son elementos decorativos que aportan elegancia y belleza a cualquier espacio. A lo largo de la historia, han evolucionado desde su función original como fuentes de luz hasta convertirse en piezas ornamentales que crean una atmósfera acogedora y cálida.



Visita nuestra APP GIMAU para ver fotos a detalle



PAR DE CANDELABROS ESTILO IMPERIO

Salida en \$ 1 peso

A manera de columna dórica. Elaborado en latón y cristal cortado. Incluye velas.

55 x 17 cm

Los candelabros de estilo Imperio son piezas elegantes que reflejan la opulencia y la grandiosidad del período napoleónico. Los candelabros crean una atmósfera acogedora al producir una luz suave y agradable. La luz de las velas es especialmente cálida y relajante.

54.



Visita nuestra APP GIMAU para ver fotos a detalle



LÁMPARA ESTILO IMPERIO

\$ 2,500 - \$ 3,500 *mxn*

55.

Guerrero romano en carruaje con caballos. Elaborada en metal plateado patinado sobre base de madera y pantalla de tela color azul. Con preparación eléctrica. Base: 32 x 30 x 18 cm Pantalla: 20 x 29 x 27 cm En la antigua Roma, los carruajes eran un medio de transporte esencial para personas de todas las clases sociales. Desde el ciudadano común hasta el emperador, todos necesitaban utilizar un carruaje en su vida diaria. En resumen, los carruajes romanos eran variados y se adaptaban a diferentes necesidades y ocasiones. Desde los desplazamientos personales hasta las ceremonias y desfiles, estos vehículos formaban parte integral de la vida en la antigua Roma.



Visita nuestra APP GIMAU para ver fotos a detalle



LÁMPARA ESTILO IMPERIO

Salida en \$ 1 peso

Columna estilo jónico. Elaborado en latón dorado con cristal cortado y pantalla de tela. Origen Polonia. Con preparación eléctrica.

Base: 61 x 21 cm.

Pantalla: 40 cm

La columna griega es uno de los elementos arquitectónicos más resaltantes e icónicos de una de las arquitecturas más desarrolladas en la historia de la humanidad. Aunque la invención de la columna como parte de la estructura de la edificación no se atribuye directamente a los griegos, ellos la desarrollaron al máximo. Los griegos consideraban a la columna como el principal elemento decorativo arquitectónico y la destacaron en sus templos sagrados.

56.





LÁMPARA DE PISO

Salida en \$ 1 peso

Estilo Imperio. Elaborada en metal con pantalla de tela. Cuenta con preparación eléctrica.

Presenta señales de uso.
170 cm

Las lámparas de piso no solo proporcionan luz, sino que también añaden interés visual. Desde luces industriales hasta lámparas modernas, los diseñadores de interiores pueden usar la iluminación para crear una atmósfera única en cada habitación.

57.



Visita nuestra APP GIMAU para ver fotos a detalle



PAR DE CENTROS DE MESA ESTILO ROCOCÓ

\$ 2,000 - \$ 3,000 mxn

58.

Cuerpo gallonado decorado con Roquille, patas en garra. Elaborado en metal baseado y dorado.

2 centros de mesa en total.
15 x 42 x 26 cm

Puede funcionar como maceteros o floreros. En cuanto a los floreros rococó, estos son objetos decorativos que reflejan las características del estilo. Los floreros rococó suelen tener formas curvas, asas ornamentadas y detalles florales. Estos floreros están diseñados para agregar un toque de elegancia clásica a cualquier espacios.



Visita nuestra APP GIMAU para ver fotos a detalle



PAR DE FISHBOWLS

\$ 2,300 - \$ 5,500 *mxn*

Color durazno decorado con grullas, mariposas y motivos vegetales. Elaborados en cerámica esmaltados a mano sobre base de madera. 2 fishbowls en total. Origen China.

Fishabowl: 45 x 55 cm.
Base: 28 x 57 cm

En la dinastía Qing de China, específicamente durante el período Kangxi (1662–1722), se crearon hermosos objetos de cerámica. Uno de ellos es el "Fishbowl" con patrones florales, que data de finales del siglo XVII a principios del siglo XVIII. Este tazón de pescado está hecho de porcelana pintada con esmaltes policromados sobre el vidriado y se produjo en Jingdezhen, una famosa ciudad de cerámica en China.

59.



Visita nuestra APP GIMAU para ver fotos a detalle



PAR DE PEDESTALES CHINOS

\$ 4,000 - \$ 7,000 mxn

Decorado con grecas y roleos chinoscos, superficie redonda con patas en curva terminación en bola unidas por una chambrana. Elaborado en madera tallada a mano.

2 pedestales en total.
105 x 45 cm

Los pedestales chinos son elementos decorativos que aportan un toque de elegancia y exotismo a los espacios. Estos pedestales, inspirados en la rica tradición artística china, se utilizan para exhibir objetos valiosos, esculturas, jarrones o incluso plantas. Los pedestales chinos pueden ser tanto funcionales como piezas de arte en sí mismos.

60.



Visita nuestra APP GIMAU para ver fotos a detalle



PAR DE JARRONES CHINOS ESTILO QUIANLONG

61.

\$ 2,500 - \$ 3,500 mxn

Familia Rosa. Decorado con escenas de cacería, jinetes a caballo y perros dalmata. Elaborado en cerámica esmaltado a mano en colores pastel y dorado. Origen China. Periodo Republica. Circa 1940's.

2 jarrones en total.
32 x 18 cm

La Familia Rosa es un estilo particular de porcelana china que se caracteriza por la inclusión de esmaltes de color rosa en la paleta de colores. Este estilo se desarrolló en China a partir del siglo XVIII y se convirtió en una forma distintiva de cerámica.



Visita nuestra APP GIMAU para ver fotos a detalle



JARRÓN CHINO ESTILO QUIANLONG

\$ 4,000 - \$ 6,000 mxn

62.

Familia Rosa. Decorado con granadas y escenas de cacería, jinetes a caballo y perros dalmata. Elaborado en cerámica esmaltado a mano en color pastel y dorado. Periodo Republica. Circa 1940's.

62 x 26 cm

En la cultura china, existe la tradición de regalar una granada a los recién casados. Su color rojo está asociado a la prosperidad, y la gran cantidad de semillas simboliza el deseo de una gran descendencia. La granada china, también conocida como granadilla, parchita, parcha dulce o parchío, es una fruta originaria de México que tiene muchas propiedades beneficiosas para la salud. Aunque su nombre coloquial puede llevar a confusión, no es una fruta de China.



Visita nuestra APP GIMAU para ver fotos a detalle



CABALLO ORIENTAL

Salida en \$ 1 peso

Elaborado en metal pintado a mano y con hoja de oro. Origen Japón. Con etiqueta en la base.

30 x 39 x 19 cm

Los haniwa, figuras de cerámica funeraria, a menudo tenían la forma de caballos o guerreros. Se colocaban fuera de las antiguas tumbas japonesas. Además, la escultura en Japón solía estar hecha de bronce o madera, y los caballos eran un tema común en estas obras de arte.

63.



Visita nuestra APP GIMAU para ver fotos a detalle



JARRÓN DECORATIVO

Salida en \$ 1 peso

Color naranja decorado con granadas, rosas, roleos, flor de lis, patas en garra con mascarones de lobos. Marca Mark Roberts. Elaborado en cerámica esmaltado en serigrafía con aplicaciones en bronce. Origen China. Con etiqueta en la base.

40 x 21 x 15 cm

Las decoraciones de Mark Roberts son apreciadas por su calidad, creatividad y autenticidad. Si buscas piezas únicas y encantadoras para tu hogar.

64.



Visita nuestra APP GIMAU para ver fotos a detalle



MACETÓN ESTILO ART NOUVEAU

\$ 5,000 - \$ 8,000 mxn

Par de damas. Elaborado en bronce basado a la cera perdida con patina.

42 x 42 x 32 cm

El Art Nouveau también dejó su huella en el diseño de jardines, creando espacios llenos de belleza y originalidad. Sobre todo porque se inspiraba en la naturaleza, las formas orgánicas, basadas en flora y fauna, se reflejaron en los jardines.

65.





DULCEROS ESTILO CAPODIMONTE

\$ 4,000 - \$ 7,000 mxn

66.

Damas a manera de cariátide sosteniendo una cornucopia acompañadas de querubines decorados con motivos florales en tono pastel y dorado. Elaborado en porcelana esmaltado a mano. Circa 1940. Origen Europa.

2 dulceros en total.
Presenta detalles.
33 x 22 cm

El nombre "cariátide" proviene del griego karyatides, que quiere decir "mujeres de Carias". Carias, una antigua ciudad del Peloponeso, tenía un templo dedicado a Artemisa Cariátide, un epíteto de la conocida diosa Artemisa. Para honrar a Artemisa Cariátide, las mujeres del Peloponeso a menudo realizaban danzas folclóricas con cestos de plantas en sus cabezas, una imagen que inspiró la estética de la cariátide. Si bien fueron particularmente populares en la antigua Grecia, su lugar de origen, las cariátides continúan desdibujando la línea entre el arte y la arquitectura en la actualidad.



Visita nuestra APP GIMAU para ver fotos a detalle



PAR DE FLOREROS ESTILO VIEJO PARIS

\$ 4,000 - \$ 7,000 *mxn*

Uno decorado con dama y obeja y otro decorado con caballero y perro con vestimenta inglesa. Elaborado en porcelana esmaltado a mano en colores pastel y dorado. Circa 1900. Origen Europa.

44 x 30 cm

Estos floreros son piezas finas y únicas, ideales para decorar y dar carácter a cualquier espacio. Estos magníficos floreros antiguos presentan pequeñas rosas rosadas pintadas a mano y detalles foliados. Es un testimonio de la delicadeza y la maestría de la porcelana Viejo París.



67.

Visita nuestra APP GIMAU para ver fotos a detalle



PAR DE FLOREROS ESTILO VIEJO PARIS

\$ 2,500 - \$ 3,500 mxn

68.

Decorado con querubines. Elaborado en porcelana con serigrafía y con dorado.

Presenta detalles.
49 x 25 cm

Los floreros con querubines son piezas artísticas que combinan la belleza de los floreros con la encantadora presencia de los querubines. Los querubines son seres celestiales que aparecen en diversas tradiciones religiosas y culturas. En la iconografía cristiana, los querubines son considerados ángeles guardianes y símbolos de amor y protección.



Visita nuestra APP GIMAU para ver fotos a detalle



DAMA MARCA CAPODIMONTE

\$ 2,000 - \$ 3,000 *mxn*

Giuseppe Armani. Elaborado en porcelana pintado a mano sobre base de madera. Fechado 1985. Origen Italia.

35 x 25 cm

Giuseppe Armani, reconocido escultor italiano, dejó una huella imborrable en el mundo del arte. Nacido en Calci, Pisa, en 1935, se convirtió en una figura fundamental en el estudio de Escultura Artística de Florencia desde 1975 hasta el final de su vida. Sus exquisitas esculturas abarcaron estilos contemporáneos y de inspiración renacentista, cautivando al público de todo el mundo.

69.



Visita nuestra APP GIMAU para ver fotos a detalle



TIBOR ESTILO NEOCLÁSICO

\$ 3,000 - \$ 5,000 mxn

Decorado con cupido montando león. Elaborado en latón con escena al relieve.

55 x 38 cm

En la mitología romana, Cupido (también conocido como Eros en la mitología griega) es el dios del amor y el deseo. Montar un león podría representar su dominio sobre las pasiones humanas, ya que el león a menudo simboliza la fuerza y la pasión desenfrenada.

70.





MACETÓN ESTILO GRECO-ROMANO

\$ 3,000 - \$ 5,000 mxn

Alegoría a la música. Personajes griegos tocando música en relieve. Elaborado en latón dorado.

49 x 28 cm

Los jardines neoclásicos son un estilo de diseño de jardín que se inspira en la antigua Grecia y Roma. Estos jardines se caracterizan por su elegancia y simetría, utilizando elementos como columnas, estatuas y terrazas para crear un ambiente clásico y atemporal. Estos jardines reflejan la grandeza arquitectónica y la estética clásica de la antigüedad, y son lugares ideales para pasear, reflexionar y disfrutar de la belleza natural. Si alguna vez tienes la oportunidad de visitar uno de estos jardines, te sumergirás en la historia y la elegancia del neoclasicismo.

71.



Visita nuestra APP GIMAU para ver fotos a detalle



CENTRO DE MESA ESTILO GRIEGO

Salida en \$ 1 peso

72.

Fiestas dionisiacas. Decorado con escenas en relieve. Elaborado en spelter dorado.

19.5 x 50 cm

Las Fiestas Dionisiacas, también conocidas como Dionisias, eran celebraciones anuales en honor a Dionisio, el dios del vino y la fecundidad. Estas festividades se llevaban a cabo en la antigua Grecia y tenían un carácter especial. Los griegos realizaban estas fiestas al comienzo y al final de la siega, pidiendo a los dioses que el campo fuera fecundo. Dionisio, hijo de un dios y una mortal, personificaba la fertilidad, la vendimia y la vegetación. Durante las Dionisias, se realizaban rituales y representaciones teatrales que exploraban los aspectos más oscuros y extáticos de la vida humana.



Visita nuestra APP GIMAU para ver fotos a detalle



PAR DE LÁMPARAS ESTILO GRECO-ROMANA

73.

\$ 3,000 - \$ 5,000 mxn

Alegoría a la música. Personajes en relieve. Elaborado en cerámica esmaltado a mano en color verde y blanco con pantalla de tela. 2 lámparas en total. Cuentan con preparación eléctrica. Presentan detalles.

Base: 55 x 24 cm

Pantalla: 43 x 41 cm

Esta lámpara es un verdadero tributo a la rica herencia cultural de la antigua Grecia y Roma. Si deseas agregar un toque de sofisticación clásica a tu espacio. Su diseño atemporal evoca la grandeza de la arquitectura de la antigüedad, Imagina la luz cálida y suave que emanará de esta lámpara mientras te sumerges en la historia y la belleza de los tiempos grecorromanos.



Visita nuestra APP GIMAU para ver fotos a detalle



MEDALLONES

\$ 2,000 - \$ 3,000 mxn

Escenas de Psique y Eros. Elaborado en porcelana decorado con serigrafía y dorado con marcos de madera tallados y ensamblados a mano. Con sello en la base. 3 medallones en total. Circa 1960's

40 y 52 cm

Psique era una de las tres hijas de un rey de Anatolia. No solo era la más hermosa de todas, sino también la más bella del mundo. La diosa Afrodita, celosa de su belleza, no aceptaba que una mortal fuese más hermosa que ella. Los hombres, en lugar de adorar a Afrodita en sus templos, acudían a donde estaba Psique para contemplar su belleza. Afrodita pidió a su hijo, Eros, que lanzara una flecha sobre Psique para que se enamorara del ser más horripilante que existiera. Sin embargo, Eros, accidentalmente, se enamoró perdidamente de ella al pincharse con la misma flecha que iba a dispararle. Eros, enamorado de Psique, la llevó a un hermoso castillo en un jardín secreto. Allí, se convirtió en su esposo, pero bajo una condición: ella nunca debía ver su rostro. Esta historia nos enseña que el amor verdadero va más allá de lo físico y se basa en la confianza y la admiración mutua.

Visita nuestra APP GIMAU para ver fotos a detalle

74.





PEDESTAL ESTILO ROCOCÓ

Salida en \$ 1 peso

75.

Decorado con pájaros y roleos. Elaborado en latón dorado. Circa 1960's.

74 x 50 cm

Los pedestales y columnas rococó eran ornamentados, lujosos y expresaban el placer y la diversión. A diferencia del arte barroco, el Rococó celebraba la vida, el humor y la gracia. Era la expresión de una clase social que buscaba el entretenimiento a través de un arte entusiasta, sin pretensiones trascendentes o didácticas.



Visita nuestra APP GIMAU para ver fotos a detalle



CANDELABROS ESTILO ROCOCÓ

\$ 2,500 - \$ 3,500 *mxn*

Decorado con Rocaille y querubines a manera de cariatíde sosteniendo tabor. Elaborado en bronce dorado.

2 candelabros en total.
56 x 26 cm

Los candelabros han sido elementos luminosos y decorativos a lo largo de la historia. Su evolución y uso han dejado huella en diversas culturas y contextos. Los candelabros rococó combinaban la delicadeza del rocalla francés con detalles del barroco italiano. Los candelabros se embellecieron con formas curvas y volutas elaboradas, conchas, plantas y detalles intrincados. Las formas eran complejas y no simétricas.



76.



PAR DE BRAQUETS ESTILO ROCOCÓ

\$ 2,500 - \$ 3,500 *mxn*

Decorados con Rocaille. Elaborados en bronce dorado. Cuentan con preparación eléctrica.

2 braquets en total.
65 x 35 cm

Los brackets de pared estilo Rococó son elementos decorativos que añaden un toque elegante y ornamentado a las paredes. Estos brackets se colocaban en las paredes como elementos decorativos. A menudo se utilizaban para enmarcar espejos, pinturas o incluso candelabros.

77.



Visita nuestra APP GIMAU para ver fotos a detalle



PAR DE BRAQUETS ESTILO ROCOCÓ

\$ 2,500 - \$ 3,500 *mxn*

Decorados con Rocaille. Elaborados en bronce dorado. Cuentan con preparación eléctrica.

2 braquets en total.
65 x 35 cm

Los brackets de pared estilo Rococó son elementos decorativos que añaden un toque elegante y ornamentado a las paredes. Estos brackets se colocaban en las paredes como elementos decorativos. A menudo se utilizaban para enmarcar espejos, pinturas o incluso candelabros.

78.



Visita nuestra APP GIMAU para ver fotos a detalle



PAR DE BRAQUETS ESTILO ROCOCÓ

\$ 2,500 - \$ 3,500 *mxn*

6 brazos. Elaborado en metal dorado. Cuenta con preparación eléctrica. Cuentan con preparación eléctrica.

2 braquets en total.
65 x 40 cm

Los brackets de pared estilo Rococó son elementos decorativos que añaden un toque elegante y ornamentado a las paredes. Estos brackets se colocaban en las paredes como elementos decorativos. A menudo se utilizaban para enmarcar espejos, pinturas o incluso candelabros.

79.



Visita nuestra APP GIMAU para ver fotos a detalle



PAR DE BRAQUETS ESTILO ROCOCÓ

\$ 2,500 - \$ 3,500 *mxn*

6 brazos. Elaborado en metal dorado. Cuenta con preparación eléctrica. Cuentan con preparación eléctrica.

2 braquets en total.
65 x 40 cm

Los brackets de pared estilo Rococó son elementos decorativos que añaden un toque elegante y ornamentado a las paredes. Estos brackets se colocaban en las paredes como elementos decorativos. A menudo se utilizaban para enmarcar espejos, pinturas o incluso candelabros.

80.





PEDESTAL ESTILO NEOCLÁSICO

\$ 3,000 - \$ 5,000 mxn

Diseño a manera de columna dórica con tabor, decorado con molduras, motivos florales y cabezas de leones. Elaborado en alabastro y bronce dorado. Consta de pedestal y tabor en total.

Pedestal: 106 x 27 cm.
Tabor: 36 x 22 cm

El alabastro es una piedra de aspecto similar al mármol, apreciada por su belleza y textura. Los pedestales de alabastro son elementos que realzan la elegancia y la sofisticación en la decoración. Los pedestales de alabastro se utilizan para exhibir obras de arte, como esculturas, jarrones o bustos. Pueden tener formas variadas, desde columnas clásicas hasta bases más elaboradas con detalles rococó. La textura translúcida del alabastro crea un efecto luminoso cuando se ilumina desde abajo, lo que añade un toque especial a la decoración.



81.



PEDESTAL CON BUSTO ESTILO NEOCLÁSICO

\$ 2,000 - \$ 3,000 mxn

1) Pedestal redondo. Elaborado en hierro forjado con superficie estilo granito.

92 x 38 cm

2) Busto de dama griega. Elaborado en yeso pintado a mano. Origen Estados Unidos. Presenta detalles.

58 x 43 cm

Los bustos neoclásicos se inspiraron en los valores filosóficos y estéticos de la Antigüedad Clásica, especialmente en la Grecia y Roma antiguas. Se caracterizan por su sencillez, proporciones equilibradas y armonía. Los artistas buscaban representar la belleza idealizada y la dignidad moral de la figura retratada.



82.



VICTORIA EN CARRUAJE

\$ 3,500 - \$ 4,500 mxn

4 caballos llevando la diosa Nike en carruaje. Elaborado en antimonio sobre base de mármol color negro.

Restaurada.
37 x 61 x 34 cm

En la mitología griega, Nike (en griego, Νίκη) es la diosa de la victoria. Se la representaba a menudo como una pequeña escultura alada en la mano de otros dioses más importantes, como Zeus o Atenea, su aliada. Nike presidía las competiciones atléticas y las disputas militares. Su equivalente en la mitología romana era Victoria. Según la Teogonía, Nike, junto con sus hermanos Zelo, Cratos y Bía, "no vivirán apartados de Zeus, no viajarán a no ser que el dios lo haga primero y se sentarán para siempre junto al resonante Zeus". Durante la Titanomaquia, Nike y sus hermanos adquirieron estos puestos honorables debido a su ayuda prestada a Zeus. En la literatura, Nike a menudo aparece junto a Zeus en una posición honorable a su lado.

83.



Visita nuestra APP GIMAU para ver fotos a detalle



GITANA VENECIANA

\$ 4,000 - \$ 7,000 *mxn*

Estilo Art Nouveau. Elaborado en spelter patinado en color negro y dorado. A la manera de C. Desmeure.

60 x 7 cm

Los gitanos, romaníes o cingaros son un pueblo o etnia originaria del subcontinente indio, que data de los reinos medios de la India, con rasgos culturales comunes (poseen una herencia lingüístico-cultural común, de origen indoario), aunque con diferencias sustanciales entre sus subgrupos. Las principales características del pueblo gitano son tres: Grupo nómada o seminómada procedente de la India. Una lengua común, el caló, derivada del romaní, de raíces sánscritas, más o menos pura según las influencias del entorno. El conocimiento de los animales y la trata y cambio de éstos.



84.

Visita nuestra APP GIMAU para ver fotos a detalle



PAR DE DAMAS

\$ 2,000 - \$ 3,000 mxn

A la manera de Auguste Moreau (Francia, 1834 - 1917). Elaborado en antimonio dorado con base de mármol color verde. Firmados. Origen Francia.

2 esculturas en total.
52 x 20 cm

Auguste Moreau (1834–1917) fue un escultor francés nacido en Dijon. Era el tercer y más joven hijo del escultor y pintor Jean-Baptiste Moreau. Auguste comenzó a crear obras escultóricas junto a sus hermanos mayores, Hippolyte y Mathurin. En 1861, hizo su debut en el Salón, donde exhibió regularmente hasta 1913. Sus esculturas, en su mayoría fundidas en bronce, a menudo representaban escenas pastorales o alegóricas. Su estilo elegante y naturalista se asemeja a las piezas creadas por otros miembros de la dinastía Moreau. Hoy en día, las esculturas de Auguste Moreau siguen siendo muy apreciadas y se encuentran en importantes instituciones públicas, galerías y colecciones de todo el mundo.

85.



Visita nuestra APP GIMAU para ver fotos a detalle



PAR DE CANDILES ESTILO LOUIS XV

\$ 2,500 - \$ 3,500 *mxn*

4 luces. Elaborado en bronce dorado con pantallas de vidrio. 2 candelabros en total. Cuenta con preparación eléctrica.

70 cm

Los candiles Luis XV son piezas de iluminación que reflejan el esplendor y la elegancia del estilo barroco francés. Son piezas atemporales que añaden un toque de elegancia y nostalgia a cualquier espacio. Si estás buscando una iluminación sofisticada y con historia, considera un hermoso candil Luis XV.

86.



Visita nuestra APP GIMAU para ver fotos a detalle

COMPRAMOS AL MÁXIMO VALOR
“*Diamantes, Joyas y Monedas*”
VENDELOS AL MEJOR POSTOR

EXPERTOS EN VALUAR TUS BIENES
39 AÑOS DE EXPERIENCIA NOS RESPALDAN



GIMAU
CASA DE SUBASTAS



PAR DE CANDILES ESTILO LOUIS XV

\$ 2,500 - \$ 3,500 *mxn*

4 luces. Elaborado en bronce dorado con pantallas de vidrio. 2 candelabros en total. Cuenta con preparación eléctrica.

70 cm

Los candiles Luis XV son piezas de iluminación que reflejan el esplendor y la elegancia del estilo barroco francés. Son piezas atemporales que añaden un toque de elegancia y nostalgia a cualquier espacio. Si estás buscando una iluminación sofisticada y con historia, considera un hermoso candil Luis XV.

87.



Visita nuestra APP GIMAU para ver fotos a detalle



CANDIL CON BRAQUETS ESTILO LOUIS XV

\$ 3,000 - \$ 5,000 mxn

88.

Elaborados en bronce dorado. Consta de 1 candil y 2 braquets. Candil de 6 brazos y braquets de 3 brazos. Cuentan con preparación eléctrica.

Candil: 40 x 35 cm
Braquets: 50 x 35 cm

Los candiles Luis XV son piezas de iluminación que reflejan el esplendor y la elegancia del estilo barroco francés. Son piezas atemporales que añaden un toque de elegancia y nostalgia a cualquier espacio. Si estás buscando una iluminación sofisticada y con historia, considera un hermoso candil Luis XV.



Visita nuestra APP GIMAU para ver fotos a detalle



PAR DE LÁMPARAS DE MESA

\$ 2,000 - \$ 3,000 mxn

Estilo Neoclásico. Elaborado en metal con vidrio cortado y pantalla de tela.

2 lámparas en total.

Base: 45 x 30 cm.

Pantalla: 33 x 48 cm

Un par de lámparas puede ser una adición encantadora a cualquier espacio. Ya sea que estés buscando iluminar tu sala de estar, dormitorio o incluso tu jardín. El estilo neoclásico en lámparas combina la elegancia clásica con un toque de modernidad.

89.



Visita nuestra APP GIMAU para ver fotos a detalle



PAR DE CANDELABROS

\$ 1,000 - \$ 2,000 mxn

Damas griegas a manera de cariátide. Decorados con damas a manera de cariátides. Elaborado en latón y piedra.

62 x 14 cm

La cariátide es una columna arquitectónica que adopta la forma de una figura femenina de pie. Estas esculturas ornamentales se utilizaban en la arquitectura desde la antigua Grecia. El término "cariátide" apareció por primera vez en el siglo IV a.C. y fue acuñado por Vitruvio. Se refiere a las Cariátides de Laconia, donde las mujeres solían bailar haciendo equilibrio con un cesto en la cabeza en honor a Artemisa.

90.



Visita nuestra APP GIMAU para ver fotos a detalle



LÁMPARA ESTILO NEOCLÁSICO

Salida en \$ 1 peso

91.

3 damas a manera de cariátide. Elaborado en latón dorado. Con preparación eléctrica.

82 x 31 cm

Estas figuras femeninas se utilizaban en la arquitectura arcaica y evolucionaron a partir de las estatuas korai. Las cariátides más famosas se encuentran en el pórtico sur del Erecteón en la acrópolis de Atenas. El Erecteón, construido entre el 421 y el 406 a.C., alberga las cariátides más célebres. Estas seis figuras sostienen el techo del falso pórtico sur del Erecteón. Presentan rasgos que se convertirán en elementos básicos de la escultura clásica, como ropas que se pegan al cuerpo y una posición audaz de las caderas y las piernas.



Visita nuestra APP GIMAU para ver fotos a detalle

4 Formas de participar en Subasta

1 OFERTAS EN AUSENCIA

Visita la exhibición ó descarga el catálogo digital e indícale a uno de nuestros asesores los lotes de tu interés y el monto máximo que te gustaría pagar por cada uno de ellos. Durante la subasta, un asesor se encargará de realizar las ofertas en tu nombre según lo acordado previamente.

2 OFERTAS TELEFÓNICAS

Puedes participar en la subasta desde tu teléfono, sin necesidad de asistir presencialmente. Al comenzar la subasta, un asesor se pondrá en contacto contigo para iniciar el proceso de puja de aquellos lotes de tu interés, vía telefónica.




3 APP GIMAU

Descarga la APP GIMAU para participar en la subasta en tiempo real. Completa tus datos y da de alta tu tarjeta de crédito, te contactaremos para pagar el monto de garantía y autorizar tu registro. Se hará un cargo de \$20 pesos para verificar tu tarjeta de crédito y así participar desde tu celular.

4 DESDE TU COMPUTADORA

Inscríbete en auction.gimau.com y podrás participar en la subasta en tiempo real. Necesitarás completar tus datos y dar de alta tu tarjeta de crédito, posteriormente te contactaremos para pagar el monto de garantía y autorizar tu registro. Se hará un cargo de \$20 pesos para verificar tu tarjeta de crédito y así participar desde tu computadora.

¿ TIENES DUDAS ? TE AYUDAMOS

-  Tel. Oficinas 81 8356 0901
-  WhatsApp GIMAU 81 2333 1403
-  Srita Erika Lobo erika@gimau.com

Condiciones de venta

1 *CONDICIÓN*

¡En nuestras subastas, los lotes rara vez están en perfectas condiciones dada su naturaleza y antigüedad, pudiendo tener desgaste o reparaciones. Se aconseja inspeccionar las piezas personalmente y buscar asesoramiento profesional, especialmente en objetos valiosos.

2 *ATRIBUCIÓN*

Las afirmaciones sobre la autoría u origen de los lotes son opiniones de la casa de subastas que han sido formuladas en acuerdo con los estándares siendo susceptibles de cambio con la investigación adicional. Se recomienda buscar asesoramiento profesional, especialmente en objetos valiosos.

3 *ESTIMADOS*

Los precios estimados de venta no deben ser tomados como afirmaciones en el cual el producto se venderá o su valor para cualquier otro propósito.

4 *GARANTÍA GIMAU*

Al participar en la subasta, puedes estar seguro de que cualquier artículo que adquieras estará respaldado por la garantía GIMAU. Esta garantía asegura que el valor de compra de tu artículo no se devalúe con el tiempo. En otras palabras, incluso si el valor de mercado del artículo disminuye después de tu compra, aún tendrás la tranquilidad de saber que puedes recuperar su valor original en el futuro. Esto proporciona una capa adicional de seguridad y confianza para los compradores en la subasta, ya que saben que están protegidos contra posibles pérdidas de valor en sus inversiones.

5 *DERECHOS DE AUTOR*

Los derechos de autor de todas las imágenes, ilustraciones y contenido escrito relacionados con los lotes, incluyendo este catálogo, son propiedad exclusiva de GIMAU. Estos activos creativos están protegidos legalmente y no pueden ser utilizados sin el consentimiento expreso de GIMAU.

Guía para acceder a la Subasta

1 REGISTRO DEL COMPRADOR

Si no ha ofertado o consignado anteriormente con nosotros le pediremos presentarse en el área de Atención a Clientes.

Persona Física: Identificación oficial con fotografía (credencial de elector o pasaporte) y, si no se muestra su dirección en la identificación, también será necesario un comprobante de domicilio.

Persona moral: Acta Constitutiva y RFC.

Su registro deberá llevarse a cabo 5 días antes de la subasta, así como otorgar una garantía de \$ 5,000 MXN para tener derecho a participar.

2 ASIGNACIÓN DE PALETA

Una vez que se haya registrado en nuestro sistema, se le asignará una paleta. Mediante ésta, usted tendrá la posibilidad de pujar (ofertar) por el (los) lote(s) en el(los) que esté interesado en adquirirlo(s) y usted podrá pagar en ese momento o hasta dos días hábiles posteriores a la subasta.

3 ADJUDICACIÓN

Si usted fue quien llevó a cabo la última puja (oferta más alta) por el lote ofrecido por el martillero, usted es el nuevo propietario de dicho lote (una vez que se hayan liquidado las obligaciones que se detallan en la sección “pago y propiedad”).

4 PAGO

Por favor tome en cuenta que GIMAU no aceptará pagos por lotes comprados por quien no sea el comprador registrado. Los lotes comprados en GIMAU pueden ser pagados mediante transferencia electrónica, tarjetas crédito (aplican comisiones bancarias), efectivo o cheque nominativo. Su compra deberá de ser cubierta el mismo día o hasta 2 días hábiles posteriores a la subasta.

5 OFERTAS ESCRITAS EXITOSAS

GIMAU notificará a los compradores exitosos. Aunque se envíen los estados de cuenta por correo electrónico después de la subasta, no aceptamos responsabilidad por notificarle los resultados de sus ofertas. Los compradores son animados a contactarnos por teléfono o en persona tan pronto sea posible, después de la subasta, para obtener detalles sobre los resultados de sus ventas, a fin de evitar incurrir en innecesarios cargos por almacenamiento.

Lineamientos de Subasta

1 RESERVA DE ADMISIÓN

GIMAU tiene derecho de reservar la admisión a cualquier subasta y a rechazar cualquier oferta

2 OFERTA EN NOMBRE PROPIO

Al hacer una oferta, el comprador acepta la responsabilidad de pagar el precio de compra, incluidas las comisiones y otros cargos aplicables.

3 OFERTAS EN AUSENCIA

Se aceptarán ofertas por escrito entregadas al menos 3 días antes de la subasta. Si hay múltiples ofertas iguales para un lote se dará prioridad a la primera recibida.

4 OFERTAS TELEFONICAS

Se permite la participación en la subasta por teléfono si se hace una reserva con al menos 3 días de anticipación. Sin embargo, la casa de subastas no se hace responsable si no se puede contactar al comprador durante la subasta.

5 COMISIÓN DEL COMPRADOR

Al comprar el lote al precio de martillo, el comprador también asume una comisión del 15% al vendedor, más un impuesto del 16% sobre esa comisión. Es esencial tener en cuenta estos costos adicionales al calcular el precio total de la compra.

6 PAGO Y PROPIEDAD

El comprador tiene dos días hábiles después de la subasta para realizar el pago completo. No se otorga el título del lote hasta que se hayan pagado y recibido todas las cantidades, incluidas las comisiones e impuestos. Se aceptan diversos métodos de pago: transferencia, depósito, tarjeta de crédito o efectivo, enviando comprobante de pago a alejandro@gimau.com

Grupo GIMAU S.A. de C.V.
Banco BBVA
Cuenta 0110229784
Clabe 012580001102297846

7 RECOLECCIÓN DE LOTES

Los lotes comprados deben ser recogidos en un plazo de cinco días hábiles después de la venta para evitar cargos adicionales. GIMAU se reserva el derecho de retener los objetos hasta que se haya liquidado el pago completo.

REGISTRO PARA SUBASTA

Folio No. Paleta No.

DATOS DEL CLIENTE

¿Desea recibir catálogos GIMAU? Sí NoFecha: _____ Tipo de oferta: Presencial Ausencia Telefónica App Web

Nombre: _____

Teléfono: _____ Celular: _____

E-mail: _____

Identificación oficial: IFE Pasaporte No. _____

Dirección: _____ C.P.: _____

Ciudad: _____ Municipio: _____ Estado: _____ País: _____

RFC: _____

*GARANTÍA PARA PARTICIPAR EN SUBASTA

 Transferencia MasterCard Cheque Monto: _____ Visa American Express

Numero de tarjeta de crédito: _____ / _____ / _____

*INFORMACIÓN PARA REEMBOLSO DE GARANTÍA

Numero de cuenta: _____ Banco: _____

Numero de Clabe: _____

PAGARÉ

No. Bueno por \$

Debo(mos) y pagaré(mos) incondicionalmente por este pagaré a la orden de: Grupo GIMAU, S.A. DE C.V. en San Pedro Garza García, Nuevo León, México, a pagar el día: _____.

La cantidad de:

Valor recibido a mi (nuestra) entera satisfacción. Este pagaré forma parte de una serie numerada del ____ al ____ y todos están sujetos a la condición de que, al no pagarse cualquiera de ellos a su vencimiento, serán exigibles todos los que le sigan en número, además de los ya vencidos desde la fecha de vencimiento de este documento hasta el día de su liquidación, causará intereses moratorios al tipo de 5% mensual, pagadero de en esta ciudad, juntamente con el principal.

Me responsabilizo de pagar mis compras

Acepto

Firma: _____

Acepto las condiciones de subasta para hacer efectivo mi registro y ofertas:

1. Llenar completamente este formulario y firmar al pie del mismo.
2. Acepto las ofertas que pujan con mi paleta y confirmo las ofertas aquí expresadas.
3. En caso de hacer ofertas en ausencia o telefónicas, deberán ser enviadas con un mínimo de 3 hrs de anticipación, sin excepciones.
4. La garantía por cualquier medio utilizado, debe de ser validada y aceptada por el personal de GIMAU.
5. Acepto el cargo de Premium sobre el precio de martillo de mas del 17.4 % más IVA por concepto de comisión e IVA.
6. Una vez firmado y aceptado el presente documento, se pacta el compromiso de ambas partes. Se ejercerá la garantía cuando el cliente no cumpla con el (los) pago(s) de su interés no pagados.

Atendio_____
Acepto también los términos al reverso
Comprador**GIMAU**
CASA DE SUBASTAS

DERECHOS Y RESPONSABILIDADES DEL COMPRADOR

Por favor, leerlas con detenimiento y especial atención.

Una vez firmado el frente de este documento y registrado, se pacta el compromiso de ambas partes.

Es Responsabilidad y Obligación del comprador estar enterado del reglamento descrito a continuación de compra en subasta. Después de que se concreta la compra de martillo del lote en la subasta, desde este momento GRUPO GIMAU, S.A. de C.V. se deslinda de toda responsabilidad que le compete; y esta misma pasa a ser responsabilidad del comprador siendo el único responsable por cualquier daño o perjuicio ocasionado por el lote recién comprado. En el momento que se acredite la transacción del lote, el comprador o nuevo dueño, deberá pagar y retirar su lote, en un plazo máximo no mayor de 2 días hábiles a la subasta, en la dirección designada por GIMAU contando con la Forma de Registro firmada y sellada, junto con la Forma de Entrega de Lotes pagada, firmada y sellada por GRUPO GIMAU, S. A. de C.V. Para cualquier duda o aclaración consulte a uno de nuestros asesores.

REGISTRO

1. Para participar y acceder a la subasta es necesario estar registrado, y es obligatorio dejar una garantía real y de respaldo un pagaré firmado. Es importante notar que el Registro no tiene costo alguno, de no adjudicarse ningún lote durante la subasta Usted recibirá su garantía íntegra y no habrá cargo alguno.

EXHIBICION DE SUBASTA

1. Revise los lotes en exhibición con tiempo para su inspección.
2. La duda sobre los lotes debe ser aclarada antes de su compra.
3. El texto en el catálogo sobre un lote, ya sea oral ó escrita, por ejemplo, un artista, origen, historia o cualquier periodo, un objeto, metal, madera ó precios son responsabilidad única y exclusiva del propietario consignante de la pieza a subasta. Nuestra opinión es formada honestamente y en acuerdo al estándar de cuidado esperado de una casa de subastas. Recomendamos que, en el caso de objetos significativamente valiosos, busquen un consejo. La condición y naturaleza de los lotes vendidos en nuestra subasta es tal, que éstos raramente se encontrarán en perfectas condiciones y quizá tienden, dada su antigüedad, a mostrar signos de rotura desgaste, imperfecciones ó restauraciones. Por consiguiente, recomendamos que siempre observe a detalle las piezas personalmente y, particularmente en el caso de cualquier objeto de valor importante, se solicite opinión a un restaurador o cualquier otro consejero profesional de su confianza.
4. No se aceptarán reclamaciones ni devoluciones sobre daños, desperfectos, o reparaciones aunque estos no se hagan constar en el catálogo. Por esta razón, Si tiene dudas, por favor No compre.

DURANTE LA SUBASTA

1. El organizador tiene el derecho de reservar la admisión a la subasta y el derecho a rechazar cualquier oferta.
2. Valores estimados: Son los 2 precios que se publican del lote y es el valor de mercado que puede tener. Al iniciar la puja el martillero dará a conocer los precios de salida de cada lote.
3. Valores de reserva, en caso de tenerlo en algún lote a subastar el martillero lo dará a conocer al inicio de dicho lote.
4. El comprador es responsable del uso de la paleta que se le asigne. Es importante que conserve su paleta ya que será necesario regresarla en el módulo de registro para poder reclamar su garantía. Los lotes son adjudicados al número de paleta que haga mejor la oferta sin importar quien esté haciendo su uso. Por esta razón, se pide que no deje que otras personas usen su paleta. Basta levantar la paleta al momento de estar subastando un lote que se haga efectiva la oferta por el mismo. El martillero pedirá a la sala un aumento de aproximadamente 10 % del precio actual del lote después de cada oferta, aunque será decisión del martillero el aumento que se pida. En el momento que el monto que el martillero pida no sea aceptado por la sala se considerará como adjudicado a la paleta que haya aceptado la última oferta.

COMPRANDO EN LA SUBASTA

1. Al sonar el martillo, el lote queda adjudicado al mejor postor y el comprador está aceptando la responsabilidad de pagar el precio de martillo, incluyendo la comisión del comprador llamada Premium, y los impuestos dando un total de 17.4 % sobre el precio de martillo y otros cargos cuando éstos se indiquen y apliquen.

DESPUES DE LA SUBASTA

1. Si se retira antes de terminar la subasta deberá recoger su estado de cuenta y firmarlo, para que esté enterado de sus cargos, contará 2 días hábiles para liquidar su cuenta ó también si así lo prefiere ahí puede pagar el total de su compra. Los lotes pagados se entregarán ese día solo las de fácil manejo, en caso de piezas donde se necesite más de 2 personas podrán ser recogidos los 5 días hábiles siguientes a la subasta en la dirección marcada por GIMAU, entregando el Formato de Pagado.
2. La adjudicación de lotes lleva una comisión sobre el precio de martillo llamada Premium del 15 % más el IVA 16 %, que totaliza el 17.4 % que será cargado a su cuenta. El total de su saldo tendrá que ser pagado para devolverle su garantía. El pago puede ser en efectivo, cheque, T de C, ó transferencia. Si usted liquida con cheque, tome en cuenta que hasta que se acredite el importe en nuestra cuenta, se podrá(n) entregar su(s) pieza(s). Cheques rebotados generará un cargo. Si su pago es con tarjeta de crédito ó débito tendrá un cargo extra del 5 % Visa, MasterCard y Am Exp.
3. No aceptarán pagos por lotes comprados por quien no sea el comprador registrado.
4. Los pagos serán recibidos únicamente por GRUPO GIMAU, S.A. DE C.V. y será el único que podrá autorizar y aprobar la entrega de los lotes pagados.
5. Si su pago es posterior a la fecha límite, 3er día, GIMAU tendrá derecho de realizar el cobro a través de la garantía otorgada.
6. En caso de la necesidad de exigirse el cobro mediante el pagaré al no presentarse el comprador a pagar después de 10 días de la subasta habrá un cargo extra del 30 % sobre el valor de la cuenta.

RESOLUCION DE CONFLICTOS

1. Las discrepancias que puedan surgir entre la casa de subastas y el comprador serán sujetas a revisión de los records (video) que la casa de subastas tenga a su mano para llevar a una resolución justa del conflicto. La casa de subastas se reserva el derecho de retener la garantía del cliente en cuestión hasta después de la resolución del conflicto el cual tendrá la calidad de inapelable.

ENTREGA DE LOTES

1. Los lotes pagados podrán ser recogidos los 5 días siguientes a la subasta en la dirección marcada por la Casa de Subastas contando con la Forma de Registro firmada y sellada o una Forma de Entrega de Lotes. Las piezas se entregarán en las condiciones que se encuentran y tal como se observan, es decir, con o sin caja, marco, envoltura, empaque. Es importante que las revise bien. GIMAU, no se hace responsable por cualquier desprendimiento o maltrato generado en la mercancía almacenada.
2. Lote que no se recojan después de su pago llevará un cargo de almacenamiento diario a razón de \$ 50 pesos después del 5to día hábil y hasta cumplir 60 días naturales después de la subasta.
3. Lotes no retirados después de 60 días serán rematados en subasta y el importe generado será propiedad de la casa de subastas para pagar el almacenaje, y gastos generados de lote.

FACTURACIÓN

1. Si requiere factura por el Premium, por favor solicítela en la oficina de GIMAU al hacer el pago de sus lotes.





GIMAU

CASA DE SUBASTAS

CONTACTO

81 8356 0901

www.gimau.com