

# “*Joyas de Historia*”

SUBASTA EN LÍNEA



GIMAU

MIÉRCOLES 18 SEPTIEMBRE - 8:00 P.M. - APP GIMAU





SUBASTA EN LÍNEA

## *Subasta 754 “Joyas de Historia”*

Miércoles 18 de Septiembre - APP GIMAU - 8:00 pm

---

PARTICIPA EN LÍNEA POR MEDIO DE:

APP GIMAU ó [auction.GIMAU.com](http://auction.GIMAU.com)

Visita la exhibición en nuestra **Galería GIMAU**,

---

### OFICINA DE CONTACTO

*Atención a clientes, valuaciones, entrega de cheques.*

HR L a V, 10:00 am a 6:00 pm

Plaza Maranta - Local # 6

Calzada del Valle # 104 Ote. Colonia del Valle

Casi esq. Río Grijalva, San Pedro Garza García, 66220

- ☎ Teléfono Ofic. 81 8356 0901
- ☎ WhatsApp GIMAU 81 2333 1403
- ✉ Te escuchamos [hola@gimau.com](mailto:hola@gimau.com)

¿TIENES DUDAS ?

ENCANTADOS DE ATENDERTE... CONTÁCTANOS

---

### GALERÍA GIMAU

*Solo exhibición, compras y entrega de lotes de Subasta*

HR L a V, 10:00 am a 6:00 pm

Río Guadalquivir # 105 ote. Colonia del Valle.

San Pedro Garza García, N. L. 66220.

# *Guardiana del Santuario*

Un testimonio de fe y devoción eterna.



# ENTRE DESTELLOS ETERNOS Y SUSURROS DEL PASADO...

Nos complace invitarles a un viaje en el tiempo con nuestra Subasta en línea No. 754, titulada "Joyas de Historia". Esta no es solo una subasta; es una puerta hacia eras pasadas, donde cada pieza tiene una historia que contar y un legado que compartir. En esta ocasión especial, les presentamos una colección que encarna la esencia de lo eterno, donde el lujo y la historia se entrelazan para ofrecerles una experiencia inolvidable.

Entre nuestras joyas más destacadas, brilla con luz propia un Anillo de cóctel, coronado por un magnífico diamante central de 1.26 ct en talla brillante, cuyo color estimado N y pureza SI1 lo convierten en una verdadera joya para los conocedores, captura la esencia de una época dorada y prometen convertirse en el alma de cualquier colección.

En el campo del arte, hemos reunido obras que no solo adornarán sus paredes, sino que también resonarán en sus corazones. Artistas de la talla de Efrén Ordoñez, Gerardo Cantú y Rafael Coronel han creado piezas que trascienden el tiempo, invitándonos a contemplar su genio y a perdernos en sus mundos. Cada pincelada, cada trazo, cuenta una historia rica en emociones y profundidad cultural, que espera ser descubierta y apreciada por los ojos más exigentes.

Los objetos históricos en esta subasta son verdaderos guardianes de la historia. Una Puerta de Sagrario con la Virgen de Guadalupe, que alguna vez protegió las hostias consagradas, ha sobrevivido desde el siglo XVIII para ofrecernos un vistazo a una época donde la fe y el arte convergían.

En nuestra selección de muebles, destaca una silla Windsor, modelo Sack Back, de circa 1870. Esta pieza, hecha de madera de arce domada y ensamblada a mano, es una muestra de la habilidad y la dedicación de los artesanos de su tiempo. Más que un simple mueble, es una obra de arte en sí misma, una reliquia que llevará la historia a cualquier espacio donde resida.

"Joyas de Historia" no es solo una colección; es una celebración del tiempo, del arte y de la belleza que perdura. Les invitamos a ser parte de este evento excepcional, a descubrir y poseer estos tesoros que han trascendido generaciones y que ahora están listos para seguir escribiendo su historia en sus manos.

Quedamos a su disposición siempre  
Equipo GIMAU



# OFERTA DESDE HOY

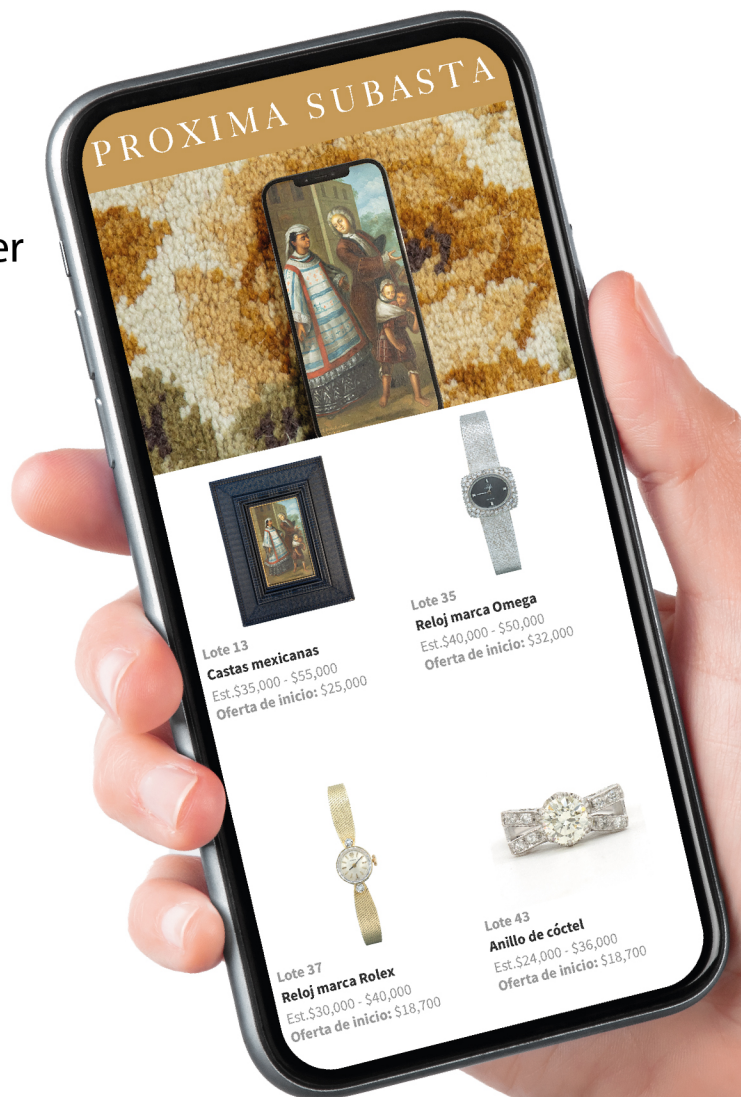
*No dejes pasar esta increíble oportunidad*

## ¡YA PUEDES COMENZAR A OFERTAR!

Desde este momento ya puedes hacer tus ofertas desde la App GIMAU.

La fecha de cierre definitivo será el mismo día de la subasta.

*Participa desde la APP GIMAU y  
AUCTION.GIMAU.COM*





## ¿ CÓMO PARTICIPAR CON LA APP ?

BUSCA Y DESCARGA LA APP "GIMAU", DISPONIBLE EN APP STORE Y PLAY STORE. INICIE SESIÓN O CREE UN NUEVO USUARIO CON SU CORREO ELECTRÓNICO. SELECCIONE LA SUBASTA EN LA CUAL DESEE PARTICIPAR Y PRESIONE "REALIZAR OFERTA". COMPLETE SUS DATOS PERSONALES Y AGREGUE UNA TARJETA DE CRÉDITO; SE LE REALIZARÁ UN CARGO DE \$ 11 PESOS COMO VERIFICACIÓN. EN UN PLAZO DE 24 A 48 HORAS, RECIBIRÁ LA CONFIRMACIÓN DE SU REGISTRO PARA PARTICIPAR

*participa en vivo  
desde cualquier lugar con tu celular*



### 1 ARETES DE CORAL

Salida en \$ 1 peso

2 corales en talla corazón, diseñados en oro amarillo de 8 ktes, sin sellos ni kintos, con un peso total de 0.7 gramos. Circa 1960's.



### 2 ARETES DE TURQUESAS

\$ 2,000 - \$ 3,000 MXN

Con 2 turquesas en talla cabuchón de 2.5 mm c/u, diseñado en oro amarillo de 10 kte, con sellos y kintos: K10, con un peso total de 1.4 gramos. Circa 1970's.

Aretes: 2.0 cm.



### 3 COLLAR DE PERLA DE AGUA DULCE

\$ 1,000 - \$ 1,500 MXN

Con 66 perlas de agua dulce, con pequeñas esferas de oro amarillo de 14 ktes, con sellos y kintos: 14K, con un peso de 10.5 gramos.

Collar: 58.0 cm.



### 4 ARETES CON PERLAS DE RIO

\$ 3,000 - \$ 5,000 MXN

16 perlas blancas nacaradas de río, 6 diamantes en talla brillante con un peso estimado de 0.03 ct, blancos y limpios, diseñado en oro amarillo de 14 kte, con sellos y kintos: 585 14K, con un peso total de 6.0 gramos. Circa 2000's.





### 5 RELOJ MARCA BULOVA

\$ 2,000 - \$ 3,500 MXN

Modelo Vintage. Carátula gris, con números en barra, segundero en el número 6. con cristal de mica. Maquinaria de cuerda manual. referencia: 27654, Caja con diámetro de 35 mm, en chapa de oro, con pulso de piel negra original. Circa 1990's.

Diámetro: 35.0 mm

Espesor: 6.80 mm

Largo: 21.0 cm



### 6 PISA CORBATA

\$ 2,000 - \$ 3,000 MXN

Con 3 diamantes en talla sencilla con un peso estimado de 0.07 ct, blancos con detalles, diseñado en plata paladio, con sellos y kintos: 14K con un peso de 5.1 gramos

Pisa corbata: 3.0 cm.



### 7 CUADRO DECORATIVO

Salida en \$ 1 peso

Escena urbana europea. óleo sobre tela. Firmada. Enmarcada. Circa 1980.

60 x 50 cm.

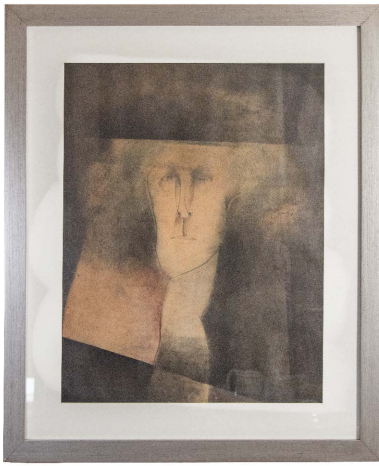


### 8 GERARDO CANTÚ (1934 - 2021)

\$ 3,000 - \$ 4,000 MXN

Maternidad. Grabado. Aguafuerte y tinta al azúcar sobre papel. Prueba de artista, serie limitada 5/20. Firmado. Fechado 2003. Enmarcado.

32 x 24 cm



**9 FERNANDO FLORES SÁNCHEZ (MTY, 1944 - 2011)**

\$ 1,500 - \$ 2,500 MXN

litografía sobre papel. Firmado. Enmarcado.

64 x 49 cm



**10 GERARDO CANTÚ (1934 - 2021)**

\$ 4,000 - \$ 7,000 MXN

Litografía sobre papel. Serie limitada 50/100. Firmado. Fechado 1986. Enmarcado.

60 x 75 cm

Agradecemos a Miguel Cantú, hijo del artista, por su apoyo en la verificación de autenticidad de esta obra, Agosto de 2024.



**11 JOSÉ LUIS CUEVAS**

\$ 5,000 - \$ 9,000 MXN

Litografía sobre papel. Serie limitada 93/100. Firmado. Enmarcado.

Imagen: 29 x 20 cm papel: 50 x 59 cm



**12 RAFAEL CORONEL (1931-2019)**

\$ 3,500 - \$ 5,500 MXN

Impresión sobre papel. Enmarcado.

62 x 48 cm



### 13 CASTAS MEXICANAS

Salida en \$ 1 peso

De español e india. Óleo sobre lámina de cobre. Restaurada. Sin firma. Enmarcada. Circa 1810's. Origen México

25 x 15 cm



### 14 EFRÉN ORDOÑEZ

\$ 4,000 - \$ 7,000 MXN

Virgen. Impresión sobre papel. Enmarcado.

58 x 42 cm



### 15 VIRGEN DOLOROSA

\$ 3,500 - \$ 5,500 MXN

Popular. Óleo sobre lámina de cobre. Circa 1880's. Origen México. Enmarcado. Presenta señales de antigüedad.

24 x 17 cm

Los artistas del siglo XIX que usaron cobre a menudo emplearon técnicas de pintura al óleo, la superficie del cobre le aporta un brillo y profundidad únicos a la obra. La pintura tiene influencias del Romanticismo, con énfasis en la emoción y la expresión dramática. En México durante el siglo XIX el arte en metal era bastante popular.



### 16 PUERTA DE SAGRARIO CON VIRGEN DE GUADALUPE

\$ 12,000 - \$ 20,000 MXN

Puerta de sagrario donde se guardan las hostias consagradas. Popular. Óleo sobre tela y madera, orilla con arcilla bol y hoja de oro. Circa 1790. Origen México. Presenta detalles de conservación y antigüedad.

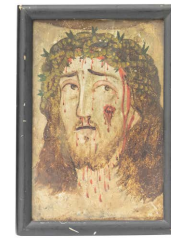
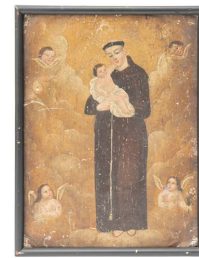
26 x 21 cm



## 17 EXVOTOS ANTIGUOS

\$ 5,000 - \$ 8,000 MXN

- 1) Exvoto. Óleo sobre lámina. Circa 1960's. Firmado Guadalupe Palmerín. 19 x 27.5 cm
- 2) Exvoto. Óleo sobre lámina. Circa 1900's . Enmarcado de madera. 22.5 x 33 cm
- 3) Exvoto. Pascualito muy querido. Circa 1900's. Sin marco. 32.5 x 46 cm



## 18 COLECCIÓN DE ARTE SACRO

\$ 5,000 - \$ 8,000 MXN

- 1) San Antonio. Óleo sobre lámina de zinc. Circa 1920's. Enmarcado. 34 x 24 cm
- 2) Virgen de Guadalupe. Óleo sobre lámina. Circa 1950's. Enmarcado. 17 x 11 cm
- 3) Jesús doliente. óleo sobre lámina de zinc. Enmarcado. Circa 1920's. 22 x 14.5 cm



## 19 CARLOS MÉRIDA (GUATEMALA, 1891 - CDMX, 1984)

\$ 7,000 - \$ 12,000 MXN

Serigrafía sobre papel. Serie limitada 9/100. Firmada a lápiz y en malla. Fechado 1941. Enmarcado.

38 x 29 cm

Agradecemos a Cristina Mérida, nieta del artista por su apoyo en la verificación de autenticidad de esta obra, Abril 2024.



## 20 ARETES DE TURQUESAS DESMONTABLES

\$ 9,000 - \$ 14,000 MXN

Sistema desmontable para lucirse solo copete o con turquesas, con 2 turquesas en talla pera con medidas 21.91 x 13.13 mm, con 112 diamantes en talla sencilla con un peso estimado de 1.18 ct, blancos con detalles, diseñado en plata paladio, sin sellos ni kintos, con un peso total un peso total 16.5 gramos.

Aretes: 5.0 cm.



### 21 GARGANTILLA DE 3 HILOS

\$ 9,000 - \$ 14,000 MXN

Perlas blancas nacaradas de 6.5 mm. Broche con 45 diamantes en talla sencilla con un peso estimado de 0.45 ct, blancos casi limpios, diseñado en plata paladio, con 39 centímetros de largo, con un peso total de 71.8 gramos



### 22 ANILLO DE DIAMANTES

\$ 12,000 - \$ 20,000 MXN

1 diamante central talla trillón con peso estimado de 0.87 ct, color estimado I-J, pureza I1, diseñado en oro amarillo de 14K, con sellos y kintos: 14k, con peso total de 2.3 gramos.

Anillo No. 5



### 23 RELOJ DE VIAJE CARTIER

\$ 7,000 - \$ 12,000 MXN

Reloj de escritorio marca Cartier  
Reloj despertador con alarma. Carátula blanca con números romanos en color negro. Maquinaria de cuarzo con funcionamiento de pilas. Referencia 6602, número 1U01967. Caja de latón dorado con laca roja en parte baja. Con un peso total de 253.4 gramos. Circa 1980's.

Medidas: 8.6 x 7.5 cm



### 24 RELOJ MARCA MUST DE CARTIER

\$ 10,000 - \$ 14,000 MXN

Modelo Octágono. Carátula en color vino con cristal. Maquinaria de cuerda manual de 17 joyas, calibre 69. Caja de 27 mm en chapa de oro 18 kte electroplated, con pulso de piel color vino con hebilla original. Nunca usado. Circa 1970

Diámetro: 27.0 mm, Espesor: 7.0 mm. Largo: 21.0 cm.



### 25 PULSERA DE FILIGRANA OAXAQUEÑA

\$ 14,000 - \$ 20,000 MXN

Diseñada en amarillo de 8 kte, sin sellos ni kintos, con un peso total de 26.7 gramos. Hechos a mano. Circa 1940' s.

Pulsera: 18.0 cm.



### 26 ANILLO DE RUBÍES

\$ 14,000 - \$ 22,000 MXN

5 rubíes en talla pera con un peso estimado de 1.79 ct, 7 diamantes en talla brillante con un peso estimado de 0.70 ct, blancos y limpios, diseñado en oro amarillo de 18 ktes, con sellos y kintos: 18K MJ19, con un peso total 6.4 gramos.

Anillo No. 5 3/4



### 27 PULSERA TENIS CON DIAMANTES

\$ 12,000 - \$ 18,000 MXN

Con 86 diamantes en talla brillante con un peso estimado de 1.00 ct, blancos con detalles, diseñado en oro amarillo de 14 ktes, con sellos y kintos: 14K 1.00, con un peso total de 3.6 gramos.

Pulsera: 16.0 cm.



### 28 PULSERA CON DIAMANTES

\$ 13,000 - \$ 20,000 MXN

5 diamantes en talla brillante con un peso estimado de 0.25 ct ligero color con detalles, diseñado en oro blanco de 17 kte,, con sellos y kintos: 18K, con un peso total de 10.7 gramos. Circa 2000' s.

Pulsera: 17.0 cm

COMPRAMOS AL MÁXIMO VALOR  
“*Diamantes, Joyas y Monedas*”  
VENDELOS AL MEJOR POSTOR

EXPERTOS EN VALUAR TUS BIENES  
39 AÑOS DE EXPERIENCIA NOS RESPALDAN



**GIMAU**  
CASA DE SUBASTAS



### 29 BRAZALETE CON PERLA

\$ 20,000 - \$ 30,000 MXN

Perla blanca nacarada de 8.7 mm, con 22 diamante en talla brillante con un peso estimado de 0.55 ct blancos y limpios, diseñado en amarillo y blanco de 14 kte, con sellos y kintos: 14K, con un peso total de 19.3 gramos. Hecha a mano. Circa 1980's

Pulsera: 18.0 cm.



### 30 ANILLO DE MEDIA PERLA

\$ 6,000 - \$ 9,000 MXN

Media perla central con medidas estimadas de 19.30 mm, con 13 diamantes en talla sencilla con un peso estimado de 0.22 ct, blancos casi limpios, diseñado en oro blanco de 10 kte, sin sellos ni kintos con un peso total de 10.6 gramos. Hecho a mano. 1970's.

Anillo No. 5



### 31 ANILLO SOLITARIO

\$ 10,000 - \$ 16,000 MXN

1 diamante central en talla brillante con un peso de 0.60 ct, color I, pureza SI1 corte ideal Lazare con grabado en el filetin 836103 USA, con 8 diamantes en talla princes con un peso estimado de 0.40 ct, blancos casi limpios, diseñado en oro blanco de 14 ktes, sin sellos ni kintos: con un peso total de 2.9 gramos. Incluye copia de certificado No. 1829 de Carranza & Carranza.



### 32 ANILLO ESTILO PALOMA PICASSO

\$ 10,000 - \$ 15,000 MXN

Con 6 diamante en talla brillante con un peso estimado de 0.36 ct blancos y limpios, diseñado en amarillo de 17 kte, sin sellos ni kintos, con un peso total de 7.4 gramos. Hecho a mano. Circa 2000's.

Anillo No. 5 1/2





### 33 FISTOL DE ESMERALDA

\$ 11,000 - \$ 17,000 MXN

1 esmeralda central en talla esmeralda con un peso estimado 0.85 ct, 42 diamantes en talla sencilla con un peso estimado de 0.56 ct, blancos con ligeros detalles, diseñado en oro blanco de 14 kte, con sellos y kintos: marzo-paris, con un peso total de 7.0 gramos.



### 34 PISA CORBATA DE ESMERALDA

\$ 16,000 - \$ 24,000 MXN

Esmeralda en talla trapecio con un peso estimado de 0.95 ct, 26 diamantes en talla sencilla con un peso estimado de 0.13 ct, blancos y limpios, diseñado en oro blanco de 14 kte, sin sellos ni kintos, con un peso total de 10.8 gramos. Hecho a mano. Circa 1970 s.

Pisa corbata: 5.0 cm.



### 35 RELOJ MARCA OMEGA

\$ 40,000 - \$ 50,000 MXN

Modelo De Ville para dama. Carátula color gris oscuro, con números en signos, con 40 diamantes en talla sencilla con un peso estimado de 0.86 ct, blancos casi limpios. Maquinaria de cuerda manual de 17 joyas OMEGA WATCH C. 31600819, Referencia: 8241 serie C 72271. Todo en oro blanco de 18 ktes, con sellos: 18K 750, con un peso total 43.2 gramos. Sin caja ni papeles.



### 36 RELOJ MARCA OMEGA

\$ 10,000 - \$ 14,000 MXN

Modelo De Ville Pavé d'or, bisel "Clous de Paris" carátula marrón oscuro con números romanos, con cristal mineral y bisel en oro amarillo de 14 kte. Maquinaria de cuerda automática calibre 711 de 24 joyas. Referencia: 8425 número 151.0052. Caja en acero de 36 x 27 mm, con medalla en tapa trasera, con pulso de piel negra no original con hebilla original. Nunca usado. Circa 1976

Dimensiones: 29.0 mm, Espesor: 7.20 mm, Largo: 21.0 cm.



### 37 RELOJ MARCA ROLEX

\$ 30,000 - \$ 40,000 MXN

Modelo para dama. Caratula color perla con barras en los números y mica de plástico. Maquinaria de cuerda manual de 17 joyas modelo 1400. Caja de 14.80 mm con pulso de petatillo, todo en oro amarillo de 14 kte, con sellos y kintos: -Logo-14K.GOLD, con un peso total de 20.1 gramos. Circa 1960's.

No incluye caja ni papelería.

Se agregan 2 recortes de periódico de la época del reloj.



### 38 RELOJ MUST DE CARTIER

\$ 11,000 - \$ 16,000 MXN

Modelo Colisee para dama. Carátula blanca con centro gris y números romanos en color negro, con cristal de zafiro. Maquinaria de cuarzo calibre 90 de 7 joyas. Pieza 081270, modelo 590002. Caja de 24 mm en plata Vermeil con correa de piel negra original. Con un peso total de 23.7 gramos.



### 39 ANILLO CON CORAL

\$ 8,000 - \$ 12,000 MXN

1 coral piel de ángel en talla cabuchón con 19 diamantes en talla sencilla con un peso estimado total de 0.19 ct blancas y limpias, diseñado en oro amarillo de 18 ktes, sin sellos ni kintos, con un peso total de 10.0 gramos. Hecho a mano. Circa 1980's.



### 40 DIJE DE CAMAFEO

\$ 4,000 - \$ 6,000 MXN

1 camafeo con dama de perfil, con 36 diamante en talla rosa, con un peso estimado de 0.25 ct, blancos con detalles, diseñado en plata paladio, sin sellos ni kintos, con un peso total de 9.2 gramos.



### 41 RELOJ MARCA LONGINES

\$ 4,000 - \$ 6,000 MXN

Modelo Automatic Extra Ultra Slim. Carátula negra con números romanos y fechador en el número 3, con cristal y bisel en chapa de oro. Maquinaria de cuerda automática calibre 995. Referencia número 4398. Pieza número 18989870. Caja de 28 mm en chapa de oro y acero, con pulso de piel negra con hebilla original. Nunca usado. Circa 1970

Diámetro: 28.0 mm, Espesor: 7.0 mm, Largo: 21.0 cm.



### 42 RELOJ MARCA GUCCI

\$ 4,000 - \$ 6,000 MXN

Modelo para dama, caratula de madre perla, cristal de zafiro, con 22 diamantes laterales en talla brillante con un peso estimado de 0.55 ct, blancos y limpios, maquinaria GUCCI 280 002 de cuarzo de 5 joyas, referencia: 4600L 39980, caja y extensible en acero, con un peso 72.9 gramos.

Diámetro; 13.0 mm, Espesor: 4.50 mm, Largo: 18.0 cm.



### 43 ANILLO DE CÓCTEL

\$ 24,000 - \$ 36,000 MXN

1 diamante central en talla brillante con peso de 1.26 ct. color estimado N, pureza SI1, 8 diamantes en talla sencilla con peso estimados de 0.21 ct, blancos con detalles, diseñado en oro blanco de 10 ktes, sin sellos ni kintos, con peso total de 3.4 gramos.

Anillo No. 6



### 44 PRENDEDOR DE PERLA

\$ 12,000 - \$ 16,000 MXN

1 perla central nacarada color blanco con un diámetro: 8.60 mm, con 28 diamantes en talla brillante con un peso estimado de 0.59 ct, blancos casi limpios, diseñado en oro amarillo de 14 ktes, con sellos y kintos: 14K, con un peso total de 10.4 gramos.

Prendedor: 6.8 cm.



#### 45 CRUZ DE PERLAS

\$ 1,500 - \$ 2,500 MXN

11 perlas blancas nacaradas con un diámetro de 3.8 mm, diseñada en oro amarillo de 14 kte, con sellos y kintos 14K, con un peso total de 1.8 gramos. Circa 2000's.

Cruz: 3.5 cm.



#### 46 DIJE GRAND KIDS

\$ 2,000 - \$ 3,500 MXN

Diseñado con chupones para El y Ella con 2 topacios en talla briolette colores azul y amarillo, en oro amarillo de 10 kte, con sellos y kintos: 10K JAL, con un peso total de 3.1 gramos. Circa 1990's.



#### 47 ANILLO CASUAL

\$ 9,000 - \$ 14,000 MXN

3 diamantes en talla brillante con un peso estimado de 0.18 ct, blancos con ligeros detalles, diseñado en oro amarillo de 14 kte con sellos y kintos: 14KP logo, con un peso total de 8.8 gramos. Circa 1990's.

Anillo No. 9 1/4



#### 48 ANILLO Y COLGANTES PARA BROQUELES

\$ 9,000 - \$ 13,000 MXN

3 perlas blancas nacaradas con un diámetro de 7.9 a 8.2 mm, con 52 diamante en talla sencilla con un peso estimado de 1.04 ct blancos con detalles, diseñado en 12 kte, sin sellos ni kintos, con un peso total de 8.3 gramos. Hechos a mano. Circa 1970's.

Anillo No. 5 3/4

Para broqueles: 2.5 cm.



### 49 RELOJ MARCA BAUME & MERCIER

\$ 6,000 - \$ 9,000 MXN

Modelo Linea. Reloj de dama. Carátula de madre perla con cristal. Maquinaria de cuarzo de 6 joyas. Serie 5161, pieza número 2188388C. Caja de 30 mm acero inoxidable y chapa de oro incluyendo el pulso. Nunca usado. Circa 2000's.

Diámetro: 30.0 mm, Espesor: 5.5 mm, Largo: 20.0 cm.



### 50 ARETES PERLAS COLGANTES

\$ 6,500 - \$ 10,000 MXN

2 perlas blancas nacaradas con un diámetro de 9.2 mm, con 54 diamante en talla sencilla con un peso estimado de 0.68 ct blancos casi limpios, diseñado en oro de 10 kte, sin sellos ni kintos, con un peso total de 7.6 gramos. Hechos a mano. Circa 1970's.

Aretes: 3.5 cm.



### 51 JUEGO OAXAQUEÑOS

Salida en \$ 1 peso

Consta de dije prendedor y aretes, 3 perlas blancas nacaradas con un diámetro; 5.00 mm la más grande, 41 turquesa, diseñado en oro amarillo de 10 ktes, sin sellos ni registro, con un peso total 21.3 gramos.



### 52 GARGANTILLA DE ESMERALDA

\$ 14,000 - \$ 21,000 MXN

Con 40 esmeraldas en talla marquiz, con un peso estimado de 4.48 ct, con 101 diamantes en talla sencilla con un peso estimado de 0.80 ct, blancos con detalles, diseñado en plata paladio, con cadena en oro bajo, sin sellos ni kintos, con un peso total de 31.9 gramos.

Gargantilla: 50.0 cm.



### 53 ADEREZO DE TURQUESAS

\$ 14,000 - \$ 20,000 MXN

Consta de anillo y aretes con 3 turquesas en talla cabujón un diámetro: 13.7 x 11.94 mm, aporx, diseñado en oro amarillo de 14 ktes, con sellos y kintos: 14K, con un peso total de 24.6 gramos.

Anillo No. 6

Aretes: 1.8 cm.



### 54 ADEREZO DE PERLAS CON RUBÍES

\$ 14,000 - \$ 22,000 MXN

Consta de anillo y aretes, con 3 rubíes centrales en talla cabujón con un peso estimado de 1.80 ct, 16 perlas nacaradas en color blanco con un diámetro 3.52 mm, con 30 diamantes en sencilla con peso estimado de 0.15 ct, blancos con detalles, diseñado en oro amarillo de 14 ktes, con sellos y kintos: 14K NM-13, con un peso total de 12.8 gramos.

Anillo No. 6 3/4

Aretes: 1.5 cm.



### 55 ADEREZO DE RUBÍ Y DIAMANTES

\$ 13,000 - \$ 20,000 MXN

Consta de anillo y aretes, con 3 rubíes centrales en talla oval con un peso estimado de 2.82 ct, con 27 diamantes en talla brillante con peso estimado de 0.81 ct, blancos con detalles, 42 diamantes en talla sencilla con un peso estimado de 0.29 ct, blancos con ligero detalles, diseñado en plata paladio con un peso total de 11.4 gramos.

Anillo No. 5

Aretes: 3.0 cm.



### 56 ADEREZO DE MEDIAS PERLAS EN GOTA

\$ 13,000 - \$ 18,000 MXN

Consta de aretes y anillo, 3 medias perlas color blanco en talla cabujón con un diámetro: 20.87 x 14.92 mm y 19.35 x 13.53 mm, con 6 diamantes en talla brillante con un peso estimado de 0.18 ct, blancos con detalles, 18 diamantes en talla sencilla con un peso estimado de 0.09 ct, blancos con detalles, diseñados en oro amarillo de 14 ktes, con sellos y kintos: MJII MEX 14K, con un peso total de 15.6 gramos.

Anillo No. 6 1/4

Aretes: 2.5 cm.

COMPRA Y VENDE

“*Tus Metales Preciosos*”

TRABAJAMOS PARA TI



CONÓCENOS Y COMPÁRANOS

39 AÑOS DE EXPERIENCIA NOS RESPALDAN



### 57 VAJILLA MARCA NORITAKE

Salida en \$ 1 peso

Decorado con motivos florales y diseños geométricos. Elaborado en porcelana pintado a mano en tonos pastel con dorado. Con sello en la base. Circa 1950's. Origen Japón. Presenta señales de antigüedad.

Consta de 1 tetera sin tapa, 1 cafetera, 1 azucarera, 1 cremera, 6 tazas, 6 platitos hondos, 6 platos grandes, 6 platos hondos grandes, 1 plato hondo de servicio, 2 platos ovalados de servicio, 1 sopera y 8 platitos pequeños de varios tamaños.

45 cm pieza mas grande



### 58 SILLA WINDSOR

Salida en \$ 1 peso

Modelo Sack Back. Elaborado en madera de arce domada, ensamblada a mano con junco. Circa 1870. Origen Estados Unidos de América.

94 x 48 x 40 cm



### 59 VAJILLA DE PECES ANTIGUA

\$ 4,000 - \$ 7,000 MXN

1) Vajilla de porcelana. Decorados con peces. Marca Lofisa. Elaborada en porcelana con serigrafía a colores. Con sello. Origen Guadalajara. Consta de 6 platos, 1 platón ovalado y 1 cremera.

Plato: 24 cm Platón: 39 x 29 cm Cremera: 12 x 20 cm

2) Cristalería vintage. Marca Pyr-O-Rey. Platonos en forma de pez. Elaborado en Cristal. Con etiqueta original de la época. Circa 1965. Origen Monterrey. 2 platonos en total.



### 60 PARAGÜEROS ORIENTALES.

Salida en \$ 1 peso

Decorados con peonías. Elaborado en cerámica esmaltada a mano sobre base de madera. Una presenta rotura y detalles. Circa 1960's. Origen China. Presenta señales de antigüedad. 2 paragüeros en total.

61 cm y 50 cm de alto





### 61 NIÑOS CON CANASTA EN MARFIL

\$ 6,000 - \$ 8,000 MXN

4 niños jugando en una canasta. Elaborado en marfil tallado a mano y entintado. Sin firma. Circa 1950. Origen China.

5 x 5.5 x 5 cm



### 62 NIÑOS LUCHANDO DE MARFIL

\$ 6,000 - \$ 8,000 MXN

Par de niños jugando luchas. Elaborado en marfil tallado a mano entintado en color negro y rojo. Firmado. Circa 1950. Origen Japón.

7.5 x 3.5 x 5 cm



### 63 NETSUKE DE NIÑO EN MARFIL

\$ 3,500 - \$ 5,500 MXN

Elaborado en marfil tallado a mano entintado en color negro y rojo. Firmado. Circa 1950. Origen Japón. Presenta dos hoyos típicos del Netsuke para pasar un cordón.

7 x 3.5 x 3 cm



### 64 ARETES DE CORAL

\$ 14,000 - \$ 22,000 MXN

2 corales piel de ángel en talla cabuchón colgantes y desmontables, con 80 diamantes en talla sencilla con un peso estimado total de 1,75 ct blancos y limpios diseñado en 10 ktes, sin sellos ni kintos, con un peso total de 18.5 gramos. Hechos a mano. Circa 1970's.

Aretes: 4.8 cm.



### 65 ADEREZO DE ESMERALDAS

\$ 17,000 - \$ 26,000 MXN

Consta de anillo y aretes con 3 esmeraldas centrales en talla brillante con peso estimado de 0.48 ct, 58 diamantes en talla sencilla con un peso estimado de 0.89 ct blancos con detalles, diseñado en oro blanco de 14 ktes, con sellos y kintos: 14 k., con un peso total de 15.1 gramos.

Anillo No. 6 3/4

Aretes: 5.5 cm.



### 66 ADEREZO DE CORAL

\$ 17,000 - \$ 26,000 MXN

Consta de anillo y aretes con 3 coral piel de ángel en talla cabuchón se pueden desmontar de los aretes- con 60 diamantes en talla brillante con un peso estimado total de 1.50 ct blancas y limpias, 46 diamantes en talla sencilla con un peso estimado total de 0.35 ct blancos con detalles diseñado en oro amarillo de 14 kte, con sellos y kinto: 14K, con un peso total de 17.2 gramos. Hecho a mano. Circa 1980's.

Anillo No. 5 3/4

Aretes: 3.5 cm.



### 67 ADEREZO DE MARIPOSAS

\$ 18,000 - \$ 26,000 MXN

Consta de anillo y aretes con 3 esmeraldas en talla cabuchón con un peso estimado de 0.24 ct, 3 rubíes en talla cabuchón con un peso estimado de 0.45 ct, con 66 diamantes en talla brillante con un peso estimado total de 1.32 ct blancos casi limpios diseñado en oro amarillo de 14 kte, con sellos y kintos: MD 14K MEX, con un peso total de 11.6 gramos. Circa 1980's.

Anillo No. 7 1/2

Aretes: 1.0 x 1.8 cm.



### 68 234.- MANCUERNILLAS CON PISA CORBATA

\$ 22,000 - \$ 36,000 MXN

Con 12 diamantes en talla brillante y sencilla con un peso estimado de 0.22 ct, blancos casi limpios, diseñado en oro blanco de 18 kte, con sellos y kintos: 18K, con un peso total de 17.8 gramos. Hecho a mano. Circa 1970's.

Pisa corbata: 3.0 cm.

Mancuernillas: 2.0 cm.



### 69 MANCUERNILLAS CON PISA CORBATA EN ZAFIRO

\$ 12,000 - \$ 18,000 MXN

Con 3 zafiros en talla esmeralda con un peso estimado de 0.22 ct, con 8 diamantes en talla sencilla con un peso estimado de 0.08 ct, blancos casi limpios, diseñado en oro blanco de 14 kte, con sellos y kintos: 14K, con un peso total de 12.5 gramos. Hecho a mano. Circa 1970's

Pisa corbata: 3.4 cm.

Mancuernillas: 2.0 cm.



### 70 LÁMPARA DE MESA

Salida en \$ 1 peso

Estilo clásico. Elaborada en bronce dorado con pantalla de papel color rojo vino. Circa 2000's. Con sistema eléctrico.

33 x 60 cm



### 71 GUERRERO ROMANO

\$ 6,000 - \$ 8,000 MXN

Estilo Capodimonte. Elaborado en porcelana esmaltada a mano. Origen Italia.

45 x 63 x 24 cm



### 72 COLECCIÓN DE CABALLOS

Salida en \$ 1 peso

2 caballos elaborados en cerámica y 1 caballo elaborado en pasta esmaltados a mano. Circa 1980's.

39 x 40 x 15 cm



### 73 CARACOL CON CAMAFEO

Salida en \$ 1 peso

Perfil de diosa Diana. Caracol tallado a mano en relieve. Origen Europa.

15 x 11 cm



### 74 PAR DE CARACOLES CON CAMAFEO

Salida en \$ 1 peso

Perfil de dama griega. Caracol tallado a mano en relieve. Origen Europa. 2 caracoles en total.

12 x 9.5 cm



### 75 TAPETE TIPO BOKHARA

Salida en \$ 1 peso

Color rojo, azul y beige. Decorado con medallones y grecas. Elaborado en lana tejida a máquina. Presenta detalles y desgaste.

136 x 70 cm



### 76 TAPETE MAQUINADO

Salida en \$ 1 peso

Marca Alfombras Imperial. Decorado con motivos florales y hojas. Anudado en lana virgen. Presenta señales de uso.

170 x 240 cm



### 77 CENTRO DE MESA DE MARRUECOS

\$ 3,500 - \$ 4,500 MXN

Platón redondo. Elaborado en cobre con aplicaciones de latón esgrafiado, corales y turquesas. Circa 1980. Origen Marruecos.

48 x 4 cm



### 78 PAR DE TAPETES BOKHARA

Salida en \$ 1 peso

Color rojo, beige y negro. Anudados a mano en diseño geométrico con flecos.

El más grande: 31 x 32 cm

Perfectos para cubrir un pedestal o superficie. Ya sea para colocar una escultura encima, estos tapetes aportan no solo protección, también son decorativos.

# 4 Formas de participar en Subasta

## 1 OFERTAS EN AUSENCIA

Visita la exhibición ó descarga el catálogo digital e indícale a uno de nuestros asesores los lotes de tu interés y el monto máximo que te gustaría pagar por cada uno de ellos. Durante la subasta, un asesor se encargará de realizar las ofertas en tu nombre según lo acordado previamente.

## 2 OFERTAS TELEFÓNICAS

Puedes participar en la subasta desde tu teléfono, sin necesidad de asistir presencialmente. Al comenzar la subasta, un asesor se pondrá en contacto contigo para iniciar el proceso de puja de aquellos lotes de tu interés, vía telefónica.

## 3 APP GIMAU




Descarga la APP GIMAU para participar en la subasta en tiempo real. Completa tus datos y da de alta tu tarjeta de crédito, te contactaremos para pagar el monto de garantía y autorizar tu registro. Se hará un cargo de \$20 pesos para verificar tu tarjeta de crédito y así participar desde tu celular.

## 4 DESDE TU COMPUTADORA

Inscríbete en [auction.gimau.com](http://auction.gimau.com) y podrás participar en la subasta en tiempo real. Necesitarás completar tus datos y dar de alta tu tarjeta de crédito, posteriormente te contactaremos para pagar el monto de garantía y autorizar tu registro. Se hará un cargo de \$20 pesos para verificar tu tarjeta de crédito y así participar desde tu computadora.

---

### ¿ TIENES DUDAS ? TE AYUDAMOS

-  Tel. Oficinas 81 8356 0901
-  WhatsApp GIMAU 81 2333 1403
-  Srita Erika Lobo [erika@gimau.com](mailto:erika@gimau.com)

# Condiciones de venta

## 1 *CONDICIÓN*

¡En nuestras subastas, los lotes rara vez están en perfectas condiciones dada su naturaleza y antigüedad, pudiendo tener desgaste o reparaciones. Se aconseja inspeccionar las piezas personalmente y buscar asesoramiento profesional, especialmente en objetos valiosos.

## 2 *ATRIBUCIÓN*

Las afirmaciones sobre la autoría u origen de los lotes son opiniones de la casa de subastas que han sido formuladas en acuerdo con los estándares siendo susceptibles de cambio con la investigación adicional. Se recomienda buscar asesoramiento profesional, especialmente en objetos valiosos.

## 3 *ESTIMADOS*

Los precios estimados de venta no deben ser tomados como afirmaciones en el cual el producto se venderá o su valor para cualquier otro propósito.

## 4 *GARANTÍA GIMAU*

Al participar en la subasta, puedes estar seguro de que cualquier artículo que adquieras estará respaldado por la garantía GIMAU. Esta garantía asegura que el valor de compra de tu artículo no se devalúe con el tiempo. En otras palabras, incluso si el valor de mercado del artículo disminuye después de tu compra, aún tendrás la tranquilidad de saber que puedes recuperar su valor original en el futuro. Esto proporciona una capa adicional de seguridad y confianza para los compradores en la subasta, ya que saben que están protegidos contra posibles pérdidas de valor en sus inversiones.

## 5 *DERECHOS DE AUTOR*

Los derechos de autor de todas las imágenes, ilustraciones y contenido escrito relacionados con los lotes, incluyendo este catálogo, son propiedad exclusiva de GIMAU. Estos activos creativos están protegidos legalmente y no pueden ser utilizados sin el consentimiento expreso de GIMAU.

# Guía para acceder a la Subasta

## 1 REGISTRO DEL COMPRADOR

Si no ha ofertado o consignado anteriormente con nosotros le pediremos presentarse en el área de Atención a Clientes.

Persona Física: Identificación oficial con fotografía (credencial de elector o pasaporte) y, si no se muestra su dirección en la identificación, también será necesario un comprobante de domicilio.

Persona moral: Acta Constitutiva y RFC.

Su registro deberá llevarse acabo 5 días antes de la subasta, así como otorgar una garantía de \$ 5,000 MXN para tener derecho a participar.

## 2 ASIGNACIÓN DE PALETA

Una vez que se haya registrado en nuestro sistema, se le asignará una paleta. Mediante ésta, usted tendrá la posibilidad de pujar (ofertar) por el (los) lote(s) en el(los) que esté interesado en adquirirlo(s) y usted podrá pagar en ese momento o hasta dos días hábiles posteriores a la subasta.

## 3 ADJUDICACIÓN

Si usted fue quien llevó a cabo la última puja (oferta más alta) por el lote ofrecido por el martillero, usted es el nuevo propietario de dicho lote (una vez que se hayan liquidado las obligaciones que se detallan en la sección “pago y propiedad”).

## 4 PAGO

Por favor tome en cuenta que GIMAU no aceptará pagos por lotes comprados por quien no sea el comprador registrado. Los lotes comprados en GIMAU pueden ser pagados mediante transferencia electrónica, tarjetas crédito (aplican comisiones bancarias), efectivo o cheque nominativo. Su compra deberá de ser cubierta el mismo día o hasta 2 días hábiles posteriores a la subasta.

## 5 OFERTAS ESCRITAS EXITOSAS

GIMAU notificará a los compradores exitosos. Aunque se envíen los estados de cuenta por correo electrónico después de la subasta, no aceptamos responsabilidad por notificarle los resultados de sus ofertas. Los compradores son animados a contactarnos por teléfono o en persona tan pronto sea posible, después de la subasta, para obtener detalles sobre los resultados de sus ventas, a fin de evitar incurrir en innecesarios cargos por almacenamiento.



# *Lineamientos de Subasta*

## **1** *RESERVA DE ADMISIÓN*

GIMAU tiene derecho de reservar la admisión a cualquier subasta y a rechazar cualquier oferta

## **2** *OFERTA EN NOMBRE PROPIO*

Al hacer una oferta, el comprador acepta la responsabilidad de pagar el precio de compra, incluidas las comisiones y otros cargos aplicables.

## **3** *OFERTAS EN AUSENCIA*

Se aceptarán ofertas por escrito entregadas al menos 3 días antes de la subasta. Si hay múltiples ofertas iguales para un lote se dará prioridad a la primera recibida.

## **4** *OFERTAS TELEFONICAS*

Se permite la participación en la subasta por teléfono si se hace una reserva con al menos 3 días de anticipación. Sin embargo, la casa de subastas no se hace responsable si no se puede contactar al comprador durante la subasta.

## **5** *COMISIÓN DEL COMPRADOR*

Al comprar el lote al precio de martillo, el comprador también asume una comisión del 15% al vendedor, más un impuesto del 16% sobre esa comisión. Es esencial tener en cuenta estos costos adicionales al calcular el precio total de la compra.

## **6** *PAGO Y PROPIEDAD*

El comprador tiene dos días hábiles después de la subasta para realizar el pago completo. No se otorga el título del lote hasta que se hayan pagado y recibido todas las cantidades, incluidas las comisiones e impuestos. Se aceptan diversos métodos de pago: transferencia, depósito, tarjeta de crédito o efectivo, enviando comprobante de pago a [alejandro@gimau.com](mailto:alejandro@gimau.com)

**Grupo GIMAU S.A. de C.V.**

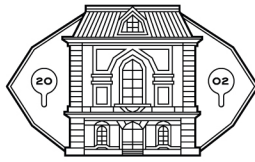
**Banco BBVA**

**Cuenta 0110229784**

**Clabe 012580001102297846**

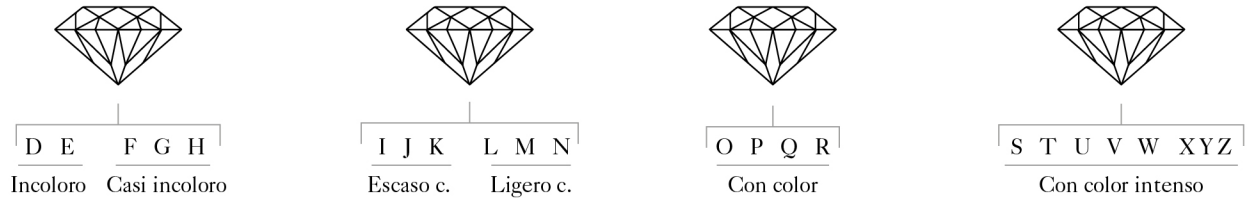
## **7** *RECOLECCIÓN DE LOTES*

Los lotes comprados deben ser recogidos en un plazo de cinco días hábiles después de la venta para evitar cargos adicionales. GIMAU se reserva el derecho de retener los objetos hasta que se haya liquidado el pago completo.

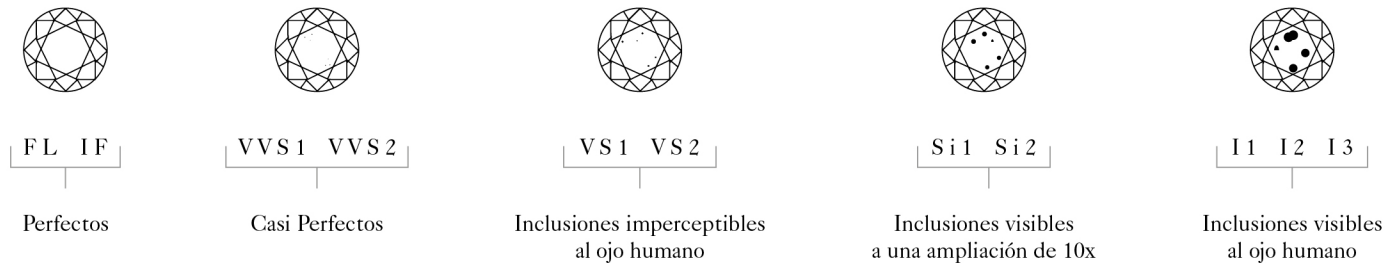


## La Guía de Diamantes GIMAU

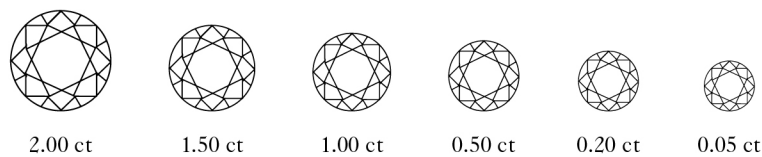
### El color del diamante, su marca de distinción



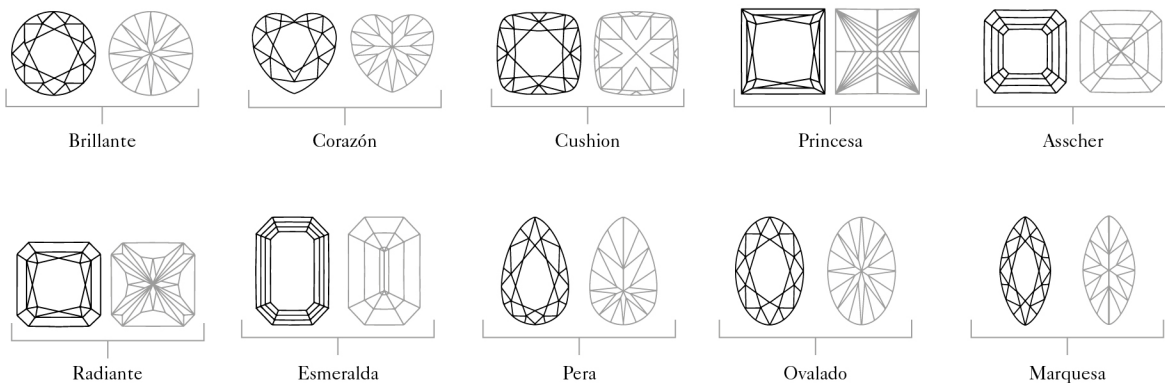
### La claridad del diamante, un reflejo de su pureza y perfección



### En cada quilate, el diamante revela su valor inigualable



### El brillo del diamante reside en su corte perfecto



# REGISTRO PARA SUBASTA

Folio No. Paleta No. 

## DATOS DEL CLIENTE

¿Desea recibir catálogos GIMAU?  Sí  NoFecha: \_\_\_\_\_ Tipo de oferta:  Presencial  Ausencia  Telefónica  App  Web

Nombre: \_\_\_\_\_

Teléfono: \_\_\_\_\_ Celular: \_\_\_\_\_

E-mail: \_\_\_\_\_

Identificación oficial:  IFE  Pasaporte No. \_\_\_\_\_

Dirección: \_\_\_\_\_ C.P.: \_\_\_\_\_

Ciudad: \_\_\_\_\_ Municipio: \_\_\_\_\_ Estado: \_\_\_\_\_ País: \_\_\_\_\_

RFC: \_\_\_\_\_

## \*GARANTÍA PARA PARTICIPAR EN SUBASTA

 Transferencia  MasterCard  Efectivo Monto: \_\_\_\_\_ Visa  American Express

## \*INFORMACIÓN PARA REEMBOLSO DE GARANTÍA

Numero de cuenta: \_\_\_\_\_ Banco: \_\_\_\_\_

Numero de Clabe: \_\_\_\_\_

## \*LOTES A OFERTAR

Numero de lote: \_\_\_\_\_ Monto: \_\_\_\_\_ Numero de lote: \_\_\_\_\_ Monto: \_\_\_\_\_

Numero de lote: \_\_\_\_\_ Monto: \_\_\_\_\_ Numero de lote: \_\_\_\_\_ Monto: \_\_\_\_\_

Numero de lote: \_\_\_\_\_ Monto: \_\_\_\_\_ Numero de lote: \_\_\_\_\_ Monto: \_\_\_\_\_

Numero de lote: \_\_\_\_\_ Monto: \_\_\_\_\_ Numero de lote: \_\_\_\_\_ Monto: \_\_\_\_\_

Numero de lote: \_\_\_\_\_ Monto: \_\_\_\_\_ Numero de lote: \_\_\_\_\_ Monto: \_\_\_\_\_

## \*ACEPTO LAS CONDICIONES DE SUBASTA PARA HACER EFECTIVO MI REGISTRO Y OFERTAS

1. Llenar completamente este formulario y firmar al pie del mismo.
2. Acepto las ofertas que puje con mi paleta y confirmo las ofertas aquí expresadas.
3. En caso de hacer ofertas en ausencia o telefónicas, deberán ser enviadas con un mínimo de 3 hrs de anticipación, sin excepciones.
4. La garantía por cualquier medio utilizado, debe de ser validada y aceptada por el personal de GIMAU.
5. Acepto el cargo de Premium sobre el precio de martillo de mas del 17.4 % más IVA por concepto de comisión e IVA.
6. Una vez firmado y aceptado el presente documento, se pacta el compromiso de ambas partes. Se ejercerá la garantía cuando el cliente no cumpla con el (los) pago(s) de su interés no pagados.

\_\_\_\_\_  
Atendio\_\_\_\_\_  
Acepto también los términos al reverso  
Comprador**GIMAU**  
CASA DE SUBASTAS

## DERECHOS Y RESPONSABILIDADES DEL COMPRADOR

Por favor, leerlas con detenimiento y especial atención.

Una vez firmado el frente de este documento y registrado, se pacta el compromiso de ambas partes.

Es Responsabilidad y Obligación del comprador estar enterado del reglamento descrito a continuación de compra en subasta. Después de que se concreta la compra de martillo del lote en la subasta, desde este momento GRUPO GIMAU, S.A. de C.V. se deslinda de toda responsabilidad que le compete; y esta misma pasa a ser responsabilidad del comprador siendo el único responsable por cualquier daño o perjuicio ocasionado por el lote recién comprado. En el momento que se acredite la transacción del lote, el comprador o nuevo dueño, deberá pagar y retirar su lote, en un plazo máximo no mayor de 2 días hábiles a la subasta, en la dirección designada por GIMAU contando con la Forma de Registro firmada y sellada, junto con la Forma de Entrega de Lotes pagada, firmada y sellada por GRUPO GIMAU, S. A. de C.V. Para cualquier duda o aclaración consulte a uno de nuestros asesores.

### REGISTRO

1. Para participar y acceder a la subasta es necesario estar registrado, y es obligatorio dejar una garantía real y de respaldo un pagaré firmado. Es importante notar que el Registro no tiene costo alguno, de no adjudicarse ningún lote durante la subasta Usted recibirá su garantía íntegra y no habrá cargo alguno.

### EXHIBICION DE SUBASTA

1. Revise los lotes en exhibición con tiempo para su inspección.
2. La duda sobre los lotes debe ser aclarada antes de su compra.
3. El texto en el catálogo sobre un lote, ya sea oral ó escrita, por ejemplo, un artista, origen, historia o cualquier periodo, un objeto, metal, madera ó precios son responsabilidad única y exclusiva del propietario consignante de la pieza a subasta. Nuestra opinión es formada honestamente y en acuerdo al estándar de cuidado esperado de una casa de subastas. Recomendamos que, en el caso de objetos significativamente valiosos, busquen un consejo. La condición y naturaleza de los lotes vendidos en nuestra subasta es tal, que éstos raramente se encontrarán en perfectas condiciones y quizá tienden, dada su antigüedad, a mostrar signos de rotura desgaste, imperfecciones ó restauraciones. Por consiguiente, recomendamos que siempre observe a detalle las piezas personalmente y, particularmente en el caso de cualquier objeto de valor importante, se solicite opinión a un restaurador o cualquier otro consejero profesional de su confianza.
4. No se aceptarán reclamaciones ni devoluciones sobre daños, desperfectos, o reparaciones aunque estos no se hagan constar en el catálogo. Por esta razón, Si tiene dudas, por favor No compre.

### DURANTE LA SUBASTA

1. El organizador tiene el derecho de reservar la admisión a la subasta y el derecho a rechazar cualquier oferta.
2. Valores estimados: Son los 2 precios que se publican del lote y es el valor de mercado que puede tener. Al iniciar la puja el martillero dará a conocer los precios de salida de cada lote.
3. Valores de reserva, en caso de tenerlo en algún lote a subastar el martillero lo dará a conocer al inicio de dicho lote.
4. El comprador es responsable del uso de la paleta que se le asigne. Es importante que conserve su paleta ya que será necesario regresarla en el módulo de registro para poder reclamar su garantía. Los lotes son adjudicados al número de paleta que haga mejor la oferta sin importar quien esté haciendo su uso. Por esta razón, se pide que no deje que otras personas usen su paleta. Basta levantar la paleta al momento de estar subastando un lote que se haga efectiva la oferta por el mismo. El martillero pedirá a la sala un aumento de aproximadamente 10 % del precio actual del lote después de cada oferta, aunque será decisión del martillero el aumento que se pida. En el momento que el monto que el martillero pida no sea aceptado por la sala se considerará como adjudicado a la paleta que haya aceptado la última oferta.

### COMPRANDO EN LA SUBASTA

1. Al sonar el martillo, el lote queda adjudicado al mejor postor y el comprador está aceptando la responsabilidad de pagar el precio de martillo, incluyendo la comisión del comprador llamada Premium, y los impuestos dando un total de 17.4 % sobre el precio de martillo y otros cargos cuando éstos se indiquen y apliquen.

### DESPUES DE LA SUBASTA

1. Si se retira antes de terminar la subasta deberá recoger su estado de cuenta y firmarlo, para que esté enterado de sus cargos, contará 2 días hábiles para liquidar su cuenta ó también si así lo prefiere ahí puede pagar el total de su compra. Los lotes pagados se entregarán ese día solo las de fácil manejo, en caso de piezas donde se necesite más de 2 personas podrán ser recogidos los 5 días hábiles siguientes a la subasta en la dirección marcada por GIMAU, entregando el Formato de Pagado.
2. La adjudicación de lotes lleva una comisión sobre el precio de martillo llamada Premium del 15 % más el IVA 16 %, que totaliza el 17.4 % que será cargado a su cuenta. El total de su saldo tendrá que ser pagado para devolverle su garantía. El pago puede ser en efectivo, cheque, T de C, ó transferencia. Si usted liquida con cheque, tome en cuenta que hasta que se acredite el importe en nuestra cuenta, se podrá(n) entregar su(s) pieza(s). Cheques rebotados generará un cargo. Si su pago es con tarjeta de crédito ó débito tendrá un cargo extra del 5 % Visa, MasterCard y Am Exp.
3. No aceptarán pagos por lotes comprados por quien no sea el comprador registrado.
4. Los pagos serán recibidos únicamente por GRUPO GIMAU, S.A. DE C.V. y será el único que podrá autorizar y aprobar la entrega de los lotes pagados.
5. Si su pago es posterior a la fecha límite, 3er día, GIMAU tendrá derecho de realizar el cobro a través de la garantía otorgada.
6. En caso de la necesidad de exigirse el cobro mediante el pagaré al no presentarse el comprador a pagar después de 10 días de la subasta habrá un cargo extra del 30 % sobre el valor de la cuenta.

### RESOLUCION DE CONFLICTOS

1. Las discrepancias que puedan surgir entre la casa de subastas y el comprador serán sujetas a revisión de los records (video) que la casa de subastas tenga a su mano para llevar a una resolución justa del conflicto. La casa de subastas se reserva el derecho de retener la garantía del cliente en cuestión hasta después de la resolución del conflicto el cual tendrá la calidad de inapelable.

### ENTREGA DE LOTES

1. Los lotes pagados podrán ser recogidos los 5 días siguientes a la subasta en la dirección marcada por la Casa de Subastas contando con la Forma de Registro firmada y sellada o una Forma de Entrega de Lotes. Las piezas se entregarán en las condiciones que se encuentran y tal como se observan, es decir, con o sin caja, marco, envoltura, empaque. Es importante que las revise bien. GIMAU, no se hace responsable por cualquier desprendimiento o maltrato generado en la mercancía almacenada.
2. Lote que no se recojan después de su pago llevará un cargo de almacenamiento diario a razón de \$ 50 pesos después del 5to día hábil y hasta cumplir 60 días naturales después de la subasta.
3. Lotes no retirados después de 60 días serán rematados en subasta y el importe generado será propiedad de la casa de subastas para pagar el almacenaje, y gastos generados de lote.

### FACTURACIÓN

1. Si requiere factura por el Premium, por favor solicítela en la oficina de GIMAU al hacer el pago de sus lotes.



WILLIAM MORRIS



**GIMAU**

CASA DE SUBASTAS

**CONTACTO**

81 8356 0901

[www.gimau.com](http://www.gimau.com)