

# “*Centelleos en Rosa y Oro*”

SUBASTA EN LÍNEA



GIMAU

MIÉRCOLES 23 OCTUBRE - 8:00 P.M. - APP GIMAU





SUBASTA EN LÍNEA

## *Subasta 756 “ Centelleos en Rosa y Oro”*

Miércoles 23 de Septiembre - APP GIMAU - 8:00 pm

---

PARTICIPA EN LÍNEA POR MEDIO DE:

APP GIMAU ó [auction.GIMAU.com](http://auction.GIMAU.com)

Visita la exhibición en nuestra **Galería GIMAU**,

---

### OFICINA DE CONTACTO

*Atención a clientes, valuaciones, entrega de cheques.*

HR L a V, 10:00 am a 6:00 pm

Plaza Maranta - Local # 6

Calzada del Valle # 104 Ote. Colonia del Valle

Casi esq. Rio Grijalva, San Pedro Garza García, 66220

- ☎ Teléfono Ofic. 81 8356 0901
- ☎ WhatsApp GIMAU 81 2333 1403
- ✉ Te escuchamos [hola@gimau.com](mailto:hola@gimau.com)

¿TIENES DUDAS ?  
ENCANTADOS DE ATENDERTE... CONTÁCTANOS

---

### GALERÍA GIMAU

*Solo exhibición, compras y entrega de lotes de Subasta*

HR L a V, 10:00 am a 6:00 pm

Río Guadalquivir # 105 ote. Colonia del Valle.

San Pedro Garza García, N. L. 66220.

# *Retrato en Oro*

Concha tallada, un toque de elegancia



# CADA JOYA, UNA HISTORIA.

*El brillo del arte que atraviesa el alma...*

Les damos la más cordial bienvenida a nuestra próxima subasta "Centelleos en Rosa y Oro", que se llevará a cabo en línea el miércoles 23 de octubre. Para participar, podrán hacerlo a través de la App GIMAU, donde descubrirán una fascinante colección de 71 piezas de exquisita joyería, 7 obras de arte, 6 objetos muy interesantes y 2 bellos muebles.

Entre los lotes destacados de esta subasta, encontrarán joyería de la reconocida marca Tiffany & Co. También contaremos con deslumbrantes piezas de Tous con precios de salida que comienzan desde 1 peso, así como relojes de las marcas más prestigiosas como Omega, Raymond Weil, y Baume & Mercier, cada uno con una gran calidad y sofisticación.

Para quienes aprecian lo extraordinario, hemos reunido una serie de anillos vintage de piedras preciosas que rebosan color y singularidad. Además, podrán elegir entre una variada selección de anillos de diamantes, coctel, solitarios minimalistas, y piezas clásicas, todas con un diseño elegante que las hace únicas.

Pero no solo joyería deslumbra en esta subasta. También ofrecemos obras de arte sacro, entre ellas una virgen en miniatura tallada en marfil, además de una exquisita pieza de Elena Huerta y Cuauhtémoc Rodríguez. Asimismo, encontrarán prendedores de camafeo y mobiliario que incluye una vitrina estilo inglés, un par de sillones estilo Reina Ana, un Tantalus Art Deco, y una increíble escultura de Jaguar.

"Centelleos en Rosa y Oro" es una ocasión perfecta para nuevos coleccionistas y amantes de la belleza y calidad. Cada pieza que hemos seleccionado es una obra maestra en sí misma, esperando contar su historia a quienes sepan apreciarla.

Esperamos contar con su participación en esta emocionante subasta. No duden en contactarnos si requieren asistencia para registrarse o pujar.

Quedamos a su disposición siempre  
Equipo GIMAU



# OFERTA DESDE HOY

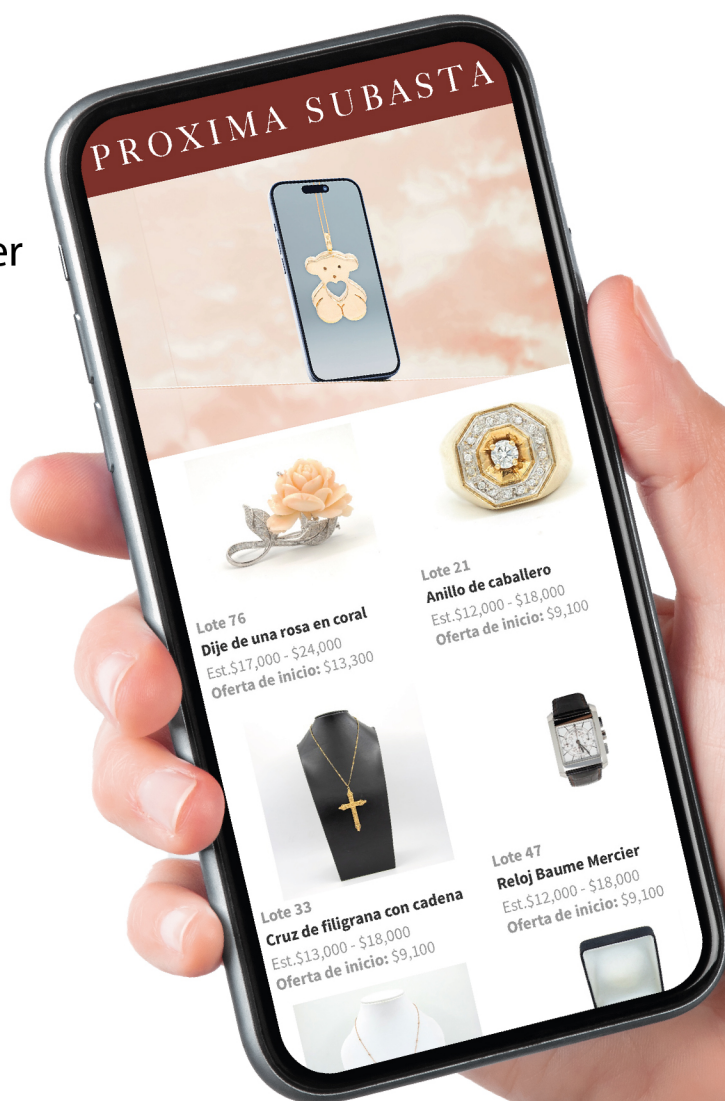
*No dejes pasar esta increíble oportunidad*

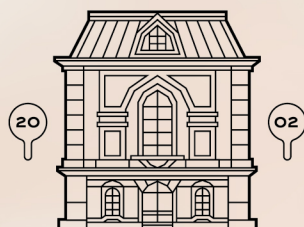
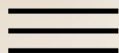
## ¡YA PUEDES COMENZAR A OFERTAR!

Desde este momento ya puedes hacer tus ofertas desde la App GIMAU.

La fecha de cierre definitivo será el mismo día de la subasta.

*Participa desde la APP GIMAU y  
AUCTION.GIMAU.COM*





## ¿ CÓMO PARTICIPAR CON LA APP ?

BUSCA Y DESCARGA LA APP "GIMAU", DISPONIBLE EN APP STORE Y PLAY STORE. INICIE SESIÓN O CREE UN NUEVO USUARIO CON SU CORREO ELECTRÓNICO. SELECCIONE LA SUBASTA EN LA CUAL DESEE PARTICIPAR Y PRESIONE "REALIZAR OFERTA". COMPLETE SUS DATOS PERSONALES Y AGREGUE UNA TARJETA DE CRÉDITO; SE LE REALIZARÁ UN CARGO DE \$ 11 PESOS COMO VERIFICACIÓN. EN UN PLAZO DE 24 A 48 HORAS, RECIBIRÁ LA CONFIRMACIÓN DE SU REGISTRO PARA PARTICIPAR

*participa en vivo  
desde cualquier lugar con tu celular*



### 1 DIJE MARCA TOUS

Salida en \$ 1 peso

Diseñado en plata ley 0.925 con sellos y kintos: TOUS, con un peso de 5.2 gramos. Incluye bolsa de aluminio de la marca.

Dije: 4.0 cm.



### 2 DIJE MARCA TIFFANY

\$ 1,000 - \$ 1,500 MXN

Modelo T & Co 1837, diseñado en plata ley 925, con sellos y kintos: 925 T&CO 1837 c TIFFANY & Co. AG925, con un peso de 18.6 gramos.

Dije: 3.5 x 2.3 cm.



### 3 DIJE MARCA TOUS

\$ 9,000 - \$ 12,000 MXN

Diseño de oso, con un corazón en el centro, diseñado en oro amarillo de 18 ktes, con sellos y kintos: TOUS 750 C24, con un peso de 4.8 gramos. Con bolsita.

Dije: 3.4 x 1.9 cm.



### 4 DIJE MARCA TOUS

Salida en \$ 1 peso

Modelo Cruise, diseño de osito, diseñado en rodonita rosa con plata ley 0.925, con sellos y kintos: TOUS 925C1, con un peso total 6.2 gramos.

Medidas: 3.0 x 1.7 cm.





### 5 ARETES ESTILO TOUS

Salida en \$ 1 peso

Modelo Mil Osos, diseñado en plata ley 0.925 con sellos y kintos: TOUS con un peso de 2.7 gramos.

Aretes: 2.8 cm.



### 6 ARETES ESTILO TIFFANY

\$ 4,000 - \$ 7,000 MXN

2 perlas blancas nacaradas en color blanco con un diámetro: 6.10 mm c/u, 2 diamantes en talla brillante con un peso estimado de 0.02 ct, blancos con detalles, diseñado en oro amarillo de 18 ktes, con sellos y kintos: NM-13 MEX 18K, con un peso total 3.2 gramos.

Aretes: 1.50 cm.



### 7 RELOJ MARCA HASTE

\$ 1,500 - \$ 2,500 MXN

Modelo de Luxe, para caballero. Carátula plateada con números arábigos. Cristal de mica. Maquinaria de cuerda manual de 21 joyas. Serie 1215 1301 174854. Caja en chapa de oro y acero. Correa de piel. Circa 1970's. Con un peso total 74.8 gramos.



### 8 RELOJ MARCA OMEGA

\$ 9,000 - \$ 12,000 MXN

Reloj marca Omega. Modelo Constellation Day Date. Carátula en porcelana blanca con esferas de día del mes y día de la semana, cristal de zafiro con bisel en acero con números romanos en color negro. Referencia 1961070. Pieza No. 51035375, fabricado en el año 1989. Maquinaria de cuarzo de la marca ETA de 6 joyas, calibre 1445, número 255472. Caja con diámetro de 34 mm en acero inoxidable con correa de piel no original.



### 9 RELOJ MARCA EBEL

\$ 7,000 - \$ 12,000 MXN

Modelo 1911 Lady, caratula madre perla, con 11 diamantes en talla brillante con un peso estimado de 0.05 ct, blancos y limpios, cristal de mica, maquinaria automática. referencia: E9201L21 serie AO39425, caja y extensible en acero. sin caja ni papeles.

Dimensiones: 26.50 mm, Espesor: 7.80 mm, Largo: 18.0 cm.



### 10 RELOJ MARCA BAUME & MERCIER

\$ 7,000 - \$ 12,000 MXN

Modelo Riviera Geneve, para dama, caratula color gris, con números romanos, fechador del día del mes en el número 6, cristal de zafiro, bisel en chapa de oro, maquinaria BM 72 671 de 25 joyas automática, referencia: 65624 serie No. 4819781, caja en acero con pulso en acero y chapa de oro de 18 ktes. Incluye caja y papelería. Dimensiones: Diámetro: 28.2 mm, Espesor: 8.70 mm, Largo: 17.0 cm.



### 11 RELOJ MARCA BAUME & MERCIER

\$ 7,000 - \$ 12,000 MXN

Modelo Diamante Hampton para dama, caratula madre perla, con números en barra y arábigos, fechador del día del mes en el número 6, cristal de mica, maquinaria de cuarzo, referencia: 65489 serie No. 3918487. caja en acero con pulso en acero con chapa de oro. Con 2 eslabones extra sueltos. Sin caja ni papales.

Dimensiones: Diámetro: 22.0 mm, Espesor: 7.80 mm, Largo: 19.0 cm.



### 12 RELOJ MARCA OMEGA

\$ 6,000 - \$ 9,000 MXN

Modelo Seamaster. Carátula dorada con fechador del día del mes y de la semana en el número 3, con cristal de mica. Maquinaria de cuerda automática de 24 joyas, calibre 750 número 27674467. Caja de 36 mm en chapa de oro de 18 kte. Modelo 166032. Pulso en chapa de oro de 18 kte, no original. Circa 1970's.

Dimensiones: 36.0 mm, Espesor: 10.86 mm, Largo: 22.0 cm.



### 13 ANILLO VINTAGE

\$ 5,000 - \$ 8,000 MXN

Con 3 amatistas centrales en talla marquís con un peso estimado de 4.50 ct, 16 diamantes en talla rosa con un peso estimado de 0.08 ct, con detalles, 6 diamantes en talla brillante con un peso estimado de 0.42 ct, blancos con detalles, diseñado en plata con oro de 14 ktes, con sellos y kintos: sellos, con un peso total 9.2 gramos.

Anillo No. 6



### 14 ANILLO ESTILO PIÑA

\$ 7,000 - \$ 10,000 MXN

1 diamante central en talla brillante con un peso estimado de 0.25 ct, color I-J, pureza I1, 14 diamantes en talla baguette con un peso estimado de 0.28 ct, blancos con detalles, 30 diamantes en talla sencilla con un peso estimado de 0.26 ct, blancos con detalles diseñado en plata paladio con un peso de 6.1 gramos.

Anillo No. 5 3/4



### 15 ARETES COLGANTES

\$ 6,000 - \$ 8,000 MXN

Diseñados con 14 piedras en talla oval de ojo de tigre con diseño de hojas, en oro amarillo de 10 kte, con sellos y kinto de 14 kte, con un peso total de 16.8 gramos.



### 16 ARETES DE TURQUESA

\$ 7,000 - \$ 10,000 MXN

Con 4 turquesas en talla cabuchón en forma de oval y gota, diseñado en oro amarillo de 18 kte, con un peso total de 12.3 gramos.



### 17 ANILLO DE OJO DE TIGRE

\$ 3,500 - \$ 5,000 MXN

Diseñado con 6 piedras en talla marquesa de ojo de tigre, en oro amarillo de 10 kte, sin sellos ni kinto, con un peso total de 8.4 gramos.

Anillo No. 8



### 18 ANILLO DE CORAL

\$ 10,000 - \$ 14,000 MXN

1 coral en talla oval cabuchón diseñado en oro amarillo de 18 kte, con un peso total de 17.4 gramos.



### 19 ANILLO CON ZAFIROS Y DIAMANTES

\$ 4,500 - \$ 7,500 MXN

11 zafiros en talla brillante con un peso estimado de 0.37 ct, con 50 diamantes en talla sencilla con un peso estimado de 0.20 ct, blancos y limpios, diseñado en oro blanco de 14 ktes, con sellos y kintos 14K, con un peso total 2.9 gramos.

Anillo No. 7



### 20 ANILLO CON ESMERALDA

\$ 12,000 - \$ 16,000 MXN

Esmeralda en talla esmeralda con un peso estimado de 0.27 ct, diseñado en oro blanco de 18 kte, con sellos y kintos: 18K, con un peso total de 6.8 gramos.

Anillo No. 6 3/4

VALUACIONES PULIDO MEDIDA DE ANILLOS HECHURAS

# SERVICIO DE *Joyería*



**GIMAU**  
CASA DE SUBASTAS

MANTENIMIENTO PLATINADOS COMPOSTURAS LIMPIEZAS



### 21 ANILLO DE CABALLERO

\$ 12,000 - \$ 18,000 MXN

1 diamante central en talla brillante con un peso estimado de 0.30 ct blanco con detalle, 16 diamantes en talla brillante con un peso estimado de 0.16 ct blancos casi limpios, diseñado en de 14 kte, con sellos y kintos: M, con un peso total de 10.3 gramos. Circa 1990's.

Anillo No. 6 1/2



### 22 ANILLO CON DIAMANTES

\$ 9,000 - \$ 12,000 MXN

1 diamante central en talla brillante con un peso estimado de 0.55 ct, color estimada I, pureza I1, con 6 diamantes en talla sencilla con un peso estimado de 0.05 ct, blancos casi limpios, diseñado en oro amarillo de 14 ktes, con sellos y kintos: C W/S 14K P, con un peso de 3.3 gramos.

Anillo No. 6 1/4



### 23 ANILLO CASUAL

\$ 8,000 - \$ 12,000 MXN

Diseñado en oro blanco y amarillo de 14 ktes, con sellos y kintos: GCJ T=14K con un peso de 6.7 gramos.

Anillo No. 6 1/2



### 24 ANILLO CASUAL

\$ 7,000 - \$ 11,000 MXN

7 diamantes en talla brillante con un peso estimado de 0.28 ct, con color, con detalles, en oro amarillo de 14 kte con un peso estimado de 7.3 gramos.



### 25 ANILLO SOLITARIO

\$ 4,500 - \$ 7,000 MXN

1 diamante en talla brillante con un peso estimado de 0.14 ct, con ligero color y ligero detalles, diseñado en oro blanco de 14 ktes, con sellos y kintos: BZR14K E&I, con un peso de 2.5 gramos.

Anillo No. 5 1/2



### 26 ANILLO SOLITARIO

\$ 6,000 - \$ 10,000 MXN

Con 1 diamante en talla brillante con un peso estimado de 0.40 ct, color J, pureza SI1, diseñado en oro amarillo de 14 ktes, con sellos y kintos: 14K MEX NM15, con un peso de 3.0 gramos.

Anillo No. 7



### 27 ARETES CON DIAMANTES

\$ 3,000 - \$ 4,000 MXN

8 diamantes centrales capuchinos en talla laja con un peso estimado de 0.45 ct, con detalles, 52 diamantes capuchinos en talla sencilla con un peso estimado de 0.31 ct, con detalles, diseñado en plata ley 0.925 con poste en oro amarillo de 14 ktes, con sellos y kintos: STER 925 14k, con un peso total 2.9 gramos.

Aretes: 1.3 cm.



### 28 ANILLO DE VENTURINA

\$ 7,000 - \$ 9,000 MXN

6 venturinas en talla oval cabuchón diseñado en oro amarillo de 14 kte, con un peso total de 12.0 gramos.



### 29 ADEREZO DE ZAFIROS

\$ 10,000 - \$ 15,000 MXN

Aderezo de zafiros. Consta de anillo y aretes con 18 zafiros en talla carre con un peso estimado de 0.90 ct, con 69 diamantes en talla sencilla con un peso estimado total de 0.48 ct blancos y limpios diseñado en oro amarillo de 14 ktes, sin sellos ni kintos, con un peso total de 8.2 gramos. Hechos a mano. Circa 1990's.

Anillo No. 6 3/4

Aretes: 1.9 cm.



### 30 ARETES DE CORAL

\$ 7,000 - \$ 10,000 MXN

2 corales rosas en talla oval cabuchón, diseñados en oro amarillo de 18 kte con un peso total de 11.2 gramos.



### 31 PAR DE OBRAS DE ARTE SACRO

\$ 7,000 - \$ 12,000 MXN

1) Virgen del Sagrado Corazón de Jesús. Popular. Óleo sobre lámina de zinc ovalada. Circa 1860's. Presenta señales de antigüedad. Marco de madera con marquetería. 9 x 7 cm

1) Santo Tomás. Popular. Óleo sobre lámina de cobre. Circa 1860's. Presenta señales de antigüedad. Marco de madera con marquetería.

10 x 7 cm



### 32 VIRGEN EN MARFIL MINIATURA

\$ 1,500 - \$ 2,500 MXN

Elaborado en marfil tallado a mano. Presenta ligeros detalles. Consta de virgen y contenedor de marfil.

Cilindro: 4.2 x 1.9 cm Virgen: 3.5 x 0.8 cm





### 33 CRUZ DE FILIGRANA CON CADENA

\$ 13,000 - \$ 18,000 MXN

Elaborada a mano en oro amarillo de 8 kte, sin sellos ni kintos. Incluye su cadena. Con un peso de 22.9 gramos. Circa 1930's.

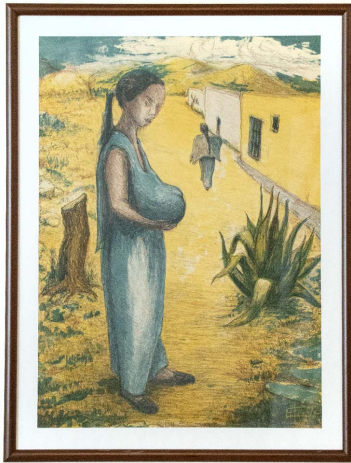


### 34 CRUZ DE JERUSALÉN

\$ 6,000 - \$ 8,000 MXN

Diseñada en oro amarillo, rosa y blanco de 14 ktes, con sellos y kintos: 14K logo JERUSALEN, fabricada en Tierra Santa, con un peso total 3.3 gramos.

Medida de Cruz: 1.8 x 1.8 cm, si el asa.



### 35 ELENA HUERTA MUZQUIZ (SALTILLO, 1908-1997)

\$ 3,500 - \$ 6,000 MXN

Litografía sobre papel.

Firmado.

Serie limitada 57/75.

Enmarcado.

59 x 43 cm



### 36 CUAUHTÉMOC RODRIGUEZ (MICHOCÁN, 1961)

¡\$ 3,000 - \$ 6,000 MXN

El Reto. Litografía sobre papel. Serie limitada de 41/100. Firmado. Fechado 1995. Enmarcado.

54 x 84 cm

*Cartier* IWC OMEGA PATEK PHILIPPE TAGHeuer

# SERVICIO DE *Relojería*



**GIMAU**

CASA DE SUBASTAS

ROLEX VACHERON CONSTANTIN HUBLLOT AUDEMARS PIGUET



### 37 ESCULTURA MODERNA

\$ 4,500 - \$ 7,500 MXN

Autor desconocido. Elaborado en concreto baseado y acero forjado a mano. Firmado. Fechado 2008. Origen Monterrey. Presenta señales del paso del tiempo.

82 x 38 cm



### 38 ÁLVARO SANTIAGO (OAXACA, 1953)

\$ 4,000 - \$ 6,000 MXN

Litografía sobre papel. Prueba de taller. Firmado. Fechado 1990. Enmarcado.

49 x 68 cm



### 39 AGUEDA LOZANO (CHIHUAHUA, 1944)

\$ 8,000 - \$ 15,000 MXN

Mixta sobre tela. Firmado y fechado 1972. No se encuentra enmarcado. Presenta detalles. Se puede colgar horizontal o vertical.

100 x 100 cm



### 40 HELENE JOY LAVILLE (INGLATERRA, 1923 - MÉXICO, 2018)

\$ 3,000 - \$ 5,000 MXN

Mujer con palmeras. Grabado coloreado a mano. Serie limitada 4/12. Firmado. Cuenta con etiqueta por atrás. Enmarcado.

25 x 38.5 cm



#### 41 PRENDEDOR DE CAMAFEO

\$ 11,000 - \$ 15,000 MXN

Diseño de dama de perfil, tallado en concha, montado sobre bisel en oro amarillo de 14 ktes, con un peso total de 18,3 gramos.

Prendedor: 4.3 x 5.5 cm.



#### 42 PRENDEDOR DE CAMAFEO

\$ 8,000 - \$ 10,000 MXN

Tallado en concha, representando las 3 gracias, montado sobre bisel en oro amarillo de 14 ktes, con sellos y kintos: 14K, con un peso total 9.1 gramos.

Prendedor: 4.8 x 3.8 cm.



#### 43 DIJE DE DRAGÓN

\$ 2,000 - \$ 3,000 MXN

Elaborado en marfil tallado a mano con metal plateado. Presenta detalles: roto.

5 x 0.4 cm

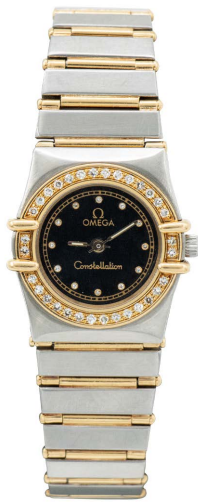


#### 44 DIJE CON CORAL

\$ 3,000 - \$ 5,000 MXN

Con diseño de flor, con bisel en oro bajo de 8 ktes, sin sellos ni kintos, con un peso total de 15.0 gramos.

Dije: 5.5 x 3.8 cm.



#### 45 RELOJ MARCA OMEGA

Salida en \$ 1 peso

Modelo Constellation para dama, caratula negra con diamantes con un peso estimado de 0.03 ct, blancos y limpios, cristal de mica, bisel con 32 diamantes en talla sencilla con un peso estimado de 0.25 ct, blancos y limpios, maquinaria 1456 OMEGA de cuarzo de 6 joyas, referencia: 6148 /081 /085, en acero con chapa de oro. sin caja ni papeles.

Dimensiones: Diámetro: 22.0 mm, Espesor: 5.5 mm, Largo: 16.0 cm.



#### 46 RELOJ MARCA RAYMOND WEIL

Salida en \$ 1 peso

Modelo Parsifal, para dama caratula tipo madre perla con números romanos y signos, con fechador del día del mes en el número 6, cristal de mica, maquinaria de cuarzo de 7 joyas, referencia: 9990 serie B 189844, en acero chapa de oro. sin caja ni papeles.

Dimensiones: Diámetro: 26.6 mm, Espesor: 5.38 mm, Largo: 18.0 cm.



#### 47 RELOJ BAUME MERCIER

\$ 12,000 - \$ 18,000 MXN

Modelo Hampton Classic Chronograph, en acero Inoxidable, maquinaria automática, cristal de zafiro, con carátula de color blanco con números en barra con 2 esferas indicadoras del cronógrafo, extensible de piel color negro. Sin estuche original, sin documentos originales.

Referencia: 65530 No. 3833204

Diámetro: 34.20 mm. Espesor: 11.0 mm. Largo: 20.0 cm

Garantía: GIMAU 5 años



#### 48 MANCUERNILLAS MARCA TOUS

\$ 1,000 - \$ 1,500 MXN

Con ónix con diseño de oso, en plata ley 925, con sellos y kintos: TOUS 925, con un peso total de 15.3 gramos. Incluye cajita.

Mancuernillas: 2.0 x 1.6 cm.



#### 49 ANILLO CON ZAFIROS Y DIAMANTES

\$ 3,000 - \$ 5,000 MXN

1 zafiro central en talla oval con un peso estimado de 0.48 ct, 2 zafiros laterales en talla brillante con un peso estimado de 0.10 ct, 4 diamantes en talla brillante con un peso estimado de 0.03 ct, blancos con detalles, diseñado en oro blanco de 14 ktes, con sellos y kintos: 14K EMA, con un peso de 2.2 gramos.

Anillo No. 7



#### 50 ADEREZO DE ZAFIROS

\$ 8,000 - \$ 12,000 MXN

3 zafiros en talla oval con un peso estimado de 1.20 ct, 30 diamantes en talla sencilla con un peso estimado de 0.30 ct, blancos con detalles, diseñado en plata paladio, sin sellos ni kintos, con un peso total 17.7 gramos. Pieza hecha a mano.

Anillo No. 7 1/2

Aretes: 4.50 cm.



#### 51 ANILLO MARCA TOUS

Salida en \$ 1 peso

Modelo Mil osos, diseñado en plata ley 0.925 con sellos y kintos: TOUS 925C24. Con un peso de 4.8 gramos.

Anillo No. 7



#### 52 GARGANTILLA MARCA TOUS

Salida en \$ 1 peso

Modelo Mil osos, en plata 0.925 con sellos y kintos: TOUS 925C24. con un peso total de 5.5 gramos.

Gargantilla: 35.0 cm.



### 53 DIJE MARCA TIFFANY

Salida en \$ 1 peso

Modelo candado J, diseñado en plata ley 0.925, con sellos y kintos: J c TIFFANY & Co. 925, con un peso de 6.1 gramos.

Dije: 2.3 x 1.5 cm.



### 54 PULSERA MARCA TIFFANY & CO.

\$ 4,000 - \$ 7,000 MXN

Modelo Return to Tiffany, diseñada en plata ley 0.925 con sellos y kintos: PLEASE RETURN TO TIFFANY & Co. NEW YORK 925 c T&Co. Ag 925, con un peso total 5.8 gramos.

Largo: 16.0 cm.



### 55 PULSERA ESTILO ITALIANO

\$ 6,000 - \$ 9,000 MXN

Diseñada en oro amarillo de 14 ktes, con sellos y kintos: 14k 585, con un peso total de 4.0 gramos.

Largo: 18.0 cm.



### 56 PULSERA CON AMATISTAS

\$ 5,000 - \$ 8,000 MXN

22 amatista en talla oval con un peso estimado de 10.12 ct, diseñado en oro amarillo de 10 ktes, con sello y kintos: 10K 420 logo, con un peso total 6.0 gramos.

Pulsara: 19.0 cm.



### 57 DIJE DE CRUZ

Salida en \$ 1 peso

Con 3 diamantes en talla sencilla con un peso estimado de 0.1 ct, blancos con detalles, diseñado en oro blanco de 10 ktes, con sellos y kintos 10K D, con un peso de 0.7 gramos.

Dije: 2.0 x 1.5 cm.



### 58 DIJE DE CRUZ CON DIAMANTES

\$ 9,000 - \$ 14,000 MXN

389 diamantes capuchinos en talla sencilla con un peso estimado de 3.11 ct, con detalles, broche con 264 diamantes capuchino es en talla sencilla con un peso estimado de 1.58 ct, con detalles, diseñado en plata ley 0.925 con sellos y kintos: 925, con un peso total 44.5 gramos.

Cadena: 42.0 cm

Dije con cruz: 5.0 x 3.5 cm. sin asa.



### 59 BROQUELES MARCA TANE

\$ 9,000 - \$ 15,000 MXN

Diseñados en oro amarillo de 18 ktes, con sellos y kintos: TANE 18K ME32 MEX, con un peso total 1.4 gramos.

Aretes: 0.4 cm.

Medidas: 52 mm x 52 mm



### 60 PULSERA MARCA TOUS

\$ 4,000 - \$ 6,000 MXN

Con 33 perlas nacaradas en color blanco con un diámetro: 5.20 mm c/u, con dije del logo de la marca en oro amarillo de 18 ktes, con sellos y kintos: TOUS 750, con un peso total 8.8 gramos. Incluye saquito.

Pulsera: 16.0 cm.





### 61 GARGANTILLA LOVE

\$ 12,000 - \$ 18,000 MXN

67 diamantes en talla brillante con un peso estimado de 0.48 ct, blancos con detalles, diseñado en oro rosa de 14 ktes, con sellso y kintos: 585, con un peso total de 7.3 gramos.

Cadena: 38.0 cm.

Dije: 4.0 cm.



### 62 CHURUMBELA MARCA H. J. NAMDAR

\$ 9,000 - \$ 15,000 MXN

7 diamantes en talla brillante con un peso estimado de 0.42 ct, blancos con ligeros detalles, diseñada en oro amarillo de 14 ktes, con sellos y kintos: H.J.Namdar 14K, con un peso de 2.0 gramos.

Anillo No. 5



### 63 COLLAR ESTILO TOUS

Salida en \$ 1 peso

Modelo Mil osos, diseñado en plata ley 925, con sellos y kintos: TOUS 925, con un peso total: 28.9 gramos.

Gargantilla: 76.0 cm.



### 64 DIJE DE CORAZÓN

\$ 6,000 - \$ 10,000 MXN

Dije con 7 perlas blancas nacaradas con un diámetro: 5.41 mm la más grande, 3.93 mm la más pequeña, diseñado en oro amarillo de 18 ktes, con sellos y kintos: logo 750, incluye cadena en oro amarillo de 18 ktes, con sellos y kintos: AR 750, con un peso total de 4.8 gramos.

Dije: 2.50 cm.

Cadena: 40.0 cm.



### 65 ADEREZO DE PERLAS

\$ 10,000 - \$ 16,000 MXN

Consta de anillo y aretes con 3 perla nacaradas en color blanco con un diámetro 7.10 mm, 36 diamantes en talla sencilla con un peso estimado de 0.36 ct, blancos casi limpios diseñado en oro amarillo de 14 ktes, con sellos y kintos de 14K , con un peso total de 13.9 gramos.

Anillo No. 5 1/2

Aretes: 2.0 cm.



### 66 ADEREZO DE PERLAS

\$ 10,000 - \$ 15,000 MXN

Consta de anillo y aretes, con 17 perlas nacaradas en color blanco con un diámetro: de 5.83 mm, la más grande, 22 diamantes en talla sencilla con un peso estimado de 0.25 ct, blancos con detalles, 24 diamantes en talla brillante con peso estimado de 0.12 ct, blancos con detalles, diseñado en oro amarillo de 14 ktes con sellos y kintos: MD17 MEX 14K. con un peso total de 14.0 gramos.

Anillo No. 7 1/4

Aretes: 2.0 cm.



### 67 ANILLO SOLITARIO

\$ 6,000 - \$ 9,000 MXN

1 diamante en talla brillante con un peso estimado de 0.36 ct, color G, pureza SI2, diseñado en oro blanco de 14 ktes: sin sellos ni kintos, con un peso de 1.4 gramos.

Anillo No. 4



### 68 SOLITARIO 0.44 CT

\$ 7,000 - \$ 12,000 MXN

1 diamante en talla brillante con un peso estimado de 0.44 ct, color estimado K, pureza VS1, diseñado en oro amarillo de 14 ktes, con sellos y kintos: 14k, con un peso total de 2.5 gramos.

Anillo No. 5 1/2

COMPRA Y VENDE

“*Tus Metales Preciosos*”

TRABAJAMOS PARA TI



CONÓCENOS Y COMPÁRANOS

39 AÑOS DE EXPERIENCIA NOS RESPALDAN



### 69 DIJE DE ZAFIRO CON DIAMANTES

\$ 4,000 - \$ 6,000 MXN

1 zafiro central en talla brillante con un peso estimado de 0.87 ct, 10 diamantes en talla brillante con un peso estimado de 0.60 ct, con ligero color y detalles, diseñado en oro amarillo de 10 ktes, con sellos y kintos: 10 KT, con un peso total de 1.5 gramos.

Dije: 2.40 cm.



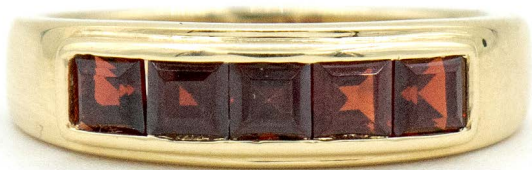
### 70 DIJE CON DIAMANTES

\$ 6,500 - \$ 10,000 MXN

Diseño rectangular con una estrella en el centro, 250 diamantes en talla sencilla con un peso estimado de 0.99 ct, blancos, con ligero detalles, diseñado en plata sin sellos ni kintos, cadena con broche con 72 diamantes capuchinos en talla brillante con un peso estimado de 0.36 ct, diseñado en en plata con sellos y kintos: SIL, con un peso total 7.0 gramos.

Cadena: 40.0 cm.

Dije con asa: 2.8 cm.



### 71 CHURUMBELA DE GRANATES

\$ 4,000 - \$ 6,000 MXN

5 granates en talla princess con un peso estimado de 0.80 ct, diseñado en oro amarillo de 14 ktes, con sellos y kintos: ALO 585, con un peso total 3.1 gramos.

Anillo No. 5 1/2



### 72 ADEREZO DE MEDIAS PERLAS

\$ 4,000 - \$ 6,000 MXN

3 medias perlas de 17.5 mm de diámetro cada una con 23 diamantes en talla sencilla con un peso estimado de 0.08 ct blancos con detalles, en plata paladio, sin sellos ni quintos con un peso total de 20.0 gramos.

Anillo No. 6 3/4

Aretes: 2.40 cm.



### 73 PRENDEDOR TIPO DAGA

Salida en \$ 1 peso

Decorado con esmalte de colores, diseñado en metal, sin sellos ni kintos. con un peso de 4.7 gramos.

Prendedor: 5.5 cm.



### 74 BROCHE CON OPALO

\$ 5,500 - \$ 8,000 MXN

1 ópalo natural, diseñado en oro amarillo de 14 ktes con sellos y kintos 14K, con un peso total 7.1 gramos.



### 75 FISTOL DE PERLA

\$ 1,200 - \$ 2,000 MXN

Con 1 perla nacarada en color blanco con un diámetro de 8.71 mm, diseñado en oro blanco de 14 ktes con sellos y kintos: WC, con un peso total de 1.9 gramos.

Fistol: 5.0 cm.



### 76 DIJE DE UNA ROSA EN CORAL

\$ 17,000 - \$ 24,000 MXN

Con 1 coral en talla de una rosa en color piel de ángel, 28 diamantes en talla baguette con un peso estimado de 0.39 ct, blancos con ligero de talles, 102 diamantes en talla brillante con un peso estimado de 0.81 ct, blanco con ligero detalles, diseñado en oro blanco de 18 ktes, con sellos y kintos: 18K 750, con un peso 24.1 gramos. Circa 1970's.

Dije: 6.0 x 3.5 cm.



### 77 ESCLAVA CON DIAMANTES

\$ 6,000 - \$ 9,000 MXN

338 diamantes capuchinos en talla sencilla con un peso estimado de 1.69 ct, con detalles, diseñado en plata, con sellos y kintos: SIL, 14k, con un peso total de 40.3 gramos.

Esclava: 20.0 cm.



### 78 ANILLO Y DIJE DE ONIX

\$ 4,000 - \$ 7,000 MXN

2 onix en talla cabujón, diseño calado a mano en oro amarillo de 14 ktes, con sellos y kintos: logo 585 logo RIC, con un peso total de 7.2 gramos.

Anillo No. 7 1/4

Dije: 2.50 cm.



### 79 JUEGO DE OPALOS

\$ 12,000 - \$ 17,000 MXN

Consta de Pink y mancuernillas. con 3 ópalos en talla oval, Diseñado en oro amarillo de 14 ktes con sellos y kintos 14K, con un peso total 14.5 gramos.



### 80 LOTE DE CORAL ROSA

\$ 3,800 - \$ 5,500 MXN

Consta anillo, dije, aretes, con coral rosa en forma de flor, con aretes pequeños en forma de flor, diseñado en oro de 14 y 10 ktes, con sellos y kintos, 14K, con un peso total, 7.9 gramos.

Anillo No. 8 3/4



### 81 COLLARES DE AGUA DULCE

\$ 1,000 - \$ 1,500 MXN

3 hilos de perla de agua dulce con 84 centímetros de largo. Con un peso de 64.0 gramos



### 82 ALHAJERO DE PLATA

\$ 4,000 - \$ 6,000 MXN

Elaborado en plata ley 925. Total de 225.2 gramos de plata. Con sellos. Presenta señales de antigüedad.



### 83 VITRINA ESTILO INGLÉS

\$ 11,000 - \$ 13,000 MXN

Elaborada en madera tallada de caoba con decoración de motivos vegetales y conchas, patas de garra con bola, puerta de cristal al frente y 4 entrepaños interiores en vidrio con luz. Circa 1980's. Presenta ligeros detalles en las patas.

210 x 80 x 40 cm

### 84 PAR DE SILLONES ESTILO REINA ANA

\$ 2,400 - \$ 4,000 MXN

Sillones de respaldo redondo decorado con roleos en los brazos y patas cabriolé. Elaborado en madera encino tallado y pintado a mano con tapiz en tela color rosa. 2 sillones en total. Presenta detalles: señales de uso.

91 x 69 x 52 cm



### 85 TANTALUS ART DECO

\$ 4,500 - \$ 8,000 MXN

A la manera de Betjemann. Base elaborada en metal plateado con par de licoreras de cristal francés. Sin sellos. Con llave. Circa 1930's. Origen Inglaterra.

25 x 24 x 21 cm



### 86 JAGUAR

\$ 20,000 - \$ 35,000 MXN

Elaborado en taxidermia sobre base de madera a manera de tronco. Presenta ligeros detalles.

72 x 137 x 55 cm



# 4 Formas de participar en Subasta

## 1 OFERTAS EN AUSENCIA

Visita la exhibición ó descarga el catálogo digital e indícale a uno de nuestros asesores los lotes de tu interés y el monto máximo que te gustaría pagar por cada uno de ellos. Durante la subasta, un asesor se encargará de realizar las ofertas en tu nombre según lo acordado previamente.

## 2 OFERTAS TELEFÓNICAS

Puedes participar en la subasta desde tu teléfono, sin necesidad de asistir presencialmente. Al comenzar la subasta, un asesor se pondrá en contacto contigo para iniciar el proceso de puja de aquellos lotes de tu interés, vía telefónica.

## 3 APP GIMAU




Descarga la APP GIMAU para participar en la subasta en tiempo real. Completa tus datos y da de alta tu tarjeta de crédito, te contactaremos para pagar el monto de garantía y autorizar tu registro. Se hará un cargo de \$20 pesos para verificar tu tarjeta de crédito y así participar desde tu celular.

## 4 DESDE TU COMPUTADORA

Inscríbete en [auction.gimau.com](http://auction.gimau.com) y podrás participar en la subasta en tiempo real. Necesitarás completar tus datos y dar de alta tu tarjeta de crédito, posteriormente te contactaremos para pagar el monto de garantía y autorizar tu registro. Se hará un cargo de \$20 pesos para verificar tu tarjeta de crédito y así participar desde tu computadora.

---

### ¿ TIENES DUDAS ? TE AYUDAMOS

-  Tel. Oficinas 81 8356 0901
-  WhatsApp GIMAU 81 2333 1403
-  Srita Erika Lobo [erika@gimau.com](mailto:erika@gimau.com)

# Condiciones de venta

## 1 *CONDICIÓN*

¡En nuestras subastas, los lotes rara vez están en perfectas condiciones dada su naturaleza y antigüedad, pudiendo tener desgaste o reparaciones. Se aconseja inspeccionar las piezas personalmente y buscar asesoramiento profesional, especialmente en objetos valiosos.

## 2 *ATRIBUCIÓN*

Las afirmaciones sobre la autoría u origen de los lotes son opiniones de la casa de subastas que han sido formuladas en acuerdo con los estándares siendo susceptibles de cambio con la investigación adicional. Se recomienda buscar asesoramiento profesional, especialmente en objetos valiosos.

## 3 *ESTIMADOS*

Los precios estimados de venta no deben ser tomados como afirmaciones en el cual el producto se venderá o su valor para cualquier otro propósito.

## 4 *GARANTÍA GIMAU*

Al participar en la subasta, puedes estar seguro de que cualquier artículo que adquieras estará respaldado por la garantía GIMAU. Esta garantía asegura que el valor de compra de tu artículo no se devalúe con el tiempo. En otras palabras, incluso si el valor de mercado del artículo disminuye después de tu compra, aún tendrás la tranquilidad de saber que puedes recuperar su valor original en el futuro. Esto proporciona una capa adicional de seguridad y confianza para los compradores en la subasta, ya que saben que están protegidos contra posibles pérdidas de valor en sus inversiones.

## 5 *DERECHOS DE AUTOR*

Los derechos de autor de todas las imágenes, ilustraciones y contenido escrito relacionados con los lotes, incluyendo este catálogo, son propiedad exclusiva de GIMAU. Estos activos creativos están protegidos legalmente y no pueden ser utilizados sin el consentimiento expreso de GIMAU.

# Guía para acceder a la Subasta

## 1 REGISTRO DEL COMPRADOR

Si no ha ofertado o consignado anteriormente con nosotros le pediremos presentarse en el área de Atención a Clientes.

Persona Física: Identificación oficial con fotografía (credencial de elector o pasaporte) y, si no se muestra su dirección en la identificación, también será necesario un comprobante de domicilio.

Persona moral: Acta Constitutiva y RFC.

Su registro deberá llevarse a cabo 5 días antes de la subasta, así como otorgar una garantía de \$ 5,000 MXN para tener derecho a participar.

## 2 ASIGNACIÓN DE PALETA

Una vez que se haya registrado en nuestro sistema, se le asignará una paleta. Mediante ésta, usted tendrá la posibilidad de pujar (ofertar) por el (los) lote(s) en el(los) que esté interesado en adquirirlo(s) y usted podrá pagar en ese momento o hasta dos días hábiles posteriores a la subasta.

## 3 ADJUDICACIÓN

Si usted fue quien llevó a cabo la última puja (oferta más alta) por el lote ofrecido por el martillero, usted es el nuevo propietario de dicho lote (una vez que se hayan liquidado las obligaciones que se detallan en la sección “pago y propiedad”).

## 4 PAGO

Por favor tome en cuenta que GIMAU no aceptará pagos por lotes comprados por quien no sea el comprador registrado. Los lotes comprados en GIMAU pueden ser pagados mediante transferencia electrónica, tarjetas crédito (aplican comisiones bancarias), efectivo o cheque nominativo. Su compra deberá de ser cubierta el mismo día o hasta 2 días hábiles posteriores a la subasta.

## 5 OFERTAS ESCRITAS EXITOSAS

GIMAU notificará a los compradores exitosos. Aunque se envíen los estados de cuenta por correo electrónico después de la subasta, no aceptamos responsabilidad por notificarle los resultados de sus ofertas. Los compradores son animados a contactarnos por teléfono o en persona tan pronto sea posible, después de la subasta, para obtener detalles sobre los resultados de sus ventas, a fin de evitar incurrir en innecesarios cargos por almacenamiento.

# *Lineamientos de Subasta*

## **1** *RESERVA DE ADMISIÓN*

GIMAU tiene derecho de reservar la admisión a cualquier subasta y a rechazar cualquier oferta

## **2** *OFERTA EN NOMBRE PROPIO*

Al hacer una oferta, el comprador acepta la responsabilidad de pagar el precio de compra, incluidas las comisiones y otros cargos aplicables.

## **3** *OFERTAS EN AUSENCIA*

Se aceptarán ofertas por escrito entregadas al menos 3 días antes de la subasta. Si hay múltiples ofertas iguales para un lote se dará prioridad a la primera recibida.

## **4** *OFERTAS TELEFONICAS*

Se permite la participación en la subasta por teléfono si se hace una reserva con al menos 3 días de anticipación. Sin embargo, la casa de subastas no se hace responsable si no se puede contactar al comprador durante la subasta.

## **5** *COMISIÓN DEL COMPRADOR*

Al comprar el lote al precio de martillo, el comprador también asume una comisión del 15% al vendedor, más un impuesto del 16% sobre esa comisión. Es esencial tener en cuenta estos costos adicionales al calcular el precio total de la compra.

## **6** *PAGO Y PROPIEDAD*

El comprador tiene dos días hábiles después de la subasta para realizar el pago completo. No se otorga el título del lote hasta que se hayan pagado y recibido todas las cantidades, incluidas las comisiones e impuestos. Se aceptan diversos métodos de pago: transferencia, depósito, tarjeta de crédito o efectivo, enviando comprobante de pago a [alejandro@gimau.com](mailto:alejandro@gimau.com)

**Grupo GIMAU S.A. de C.V.**

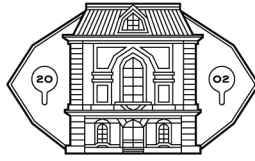
**Banco BBVA**

**Cuenta 0110229784**

**Clabe 012580001102297846**

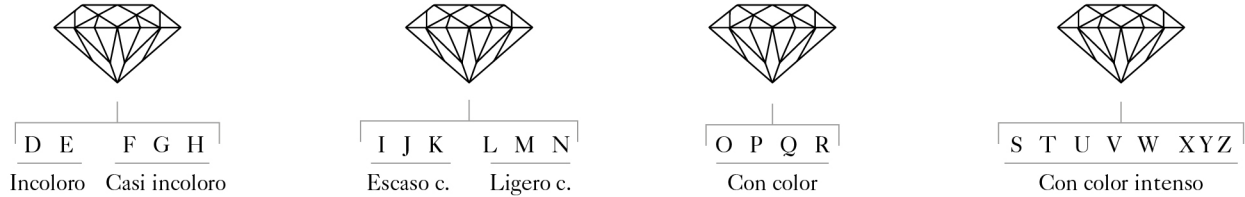
## **7** *RECOLECCIÓN DE LOTES*

Los lotes comprados deben ser recogidos en un plazo de cinco días hábiles después de la venta para evitar cargos adicionales. GIMAU se reserva el derecho de retener los objetos hasta que se haya liquidado el pago completo.



# La Guía de Diamantes GIMAU

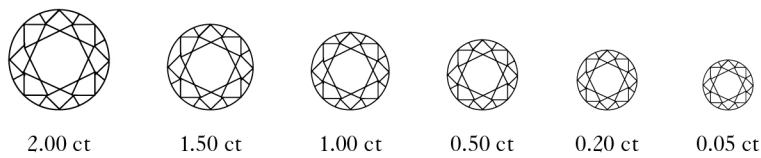
## El color del diamante, su marca de distinción



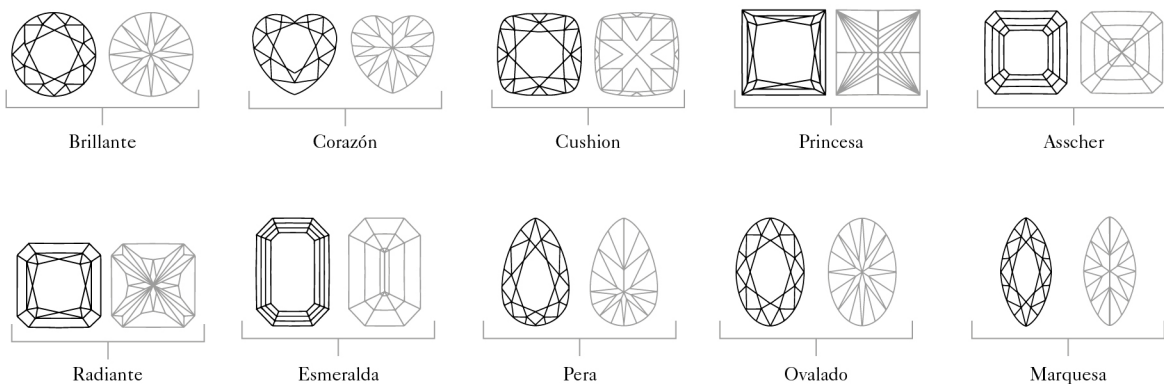
## La claridad del diamante, un reflejo de su pureza y perfección



## En cada quilate, el diamante revela su valor inigualable



## El brillo del diamante reside en su corte perfecto



# REGISTRO PARA SUBASTA

Folio No. Paleta No. 

## DATOS DEL CLIENTE

¿Desea recibir catálogos GIMAU?  Sí  NoFecha: \_\_\_\_\_ Tipo de oferta:  Presencial  Ausencia  Telefónica  App  Web

Nombre: \_\_\_\_\_

Teléfono: \_\_\_\_\_ Celular: \_\_\_\_\_

E-mail: \_\_\_\_\_

Identificación oficial:  IFE  Pasaporte No. \_\_\_\_\_

Dirección: \_\_\_\_\_ C.P.: \_\_\_\_\_

Ciudad: \_\_\_\_\_ Municipio: \_\_\_\_\_ Estado: \_\_\_\_\_ País: \_\_\_\_\_

RFC: \_\_\_\_\_

## \*GARANTÍA PARA PARTICIPAR EN SUBASTA

 Transferencia  MasterCard  Efectivo Monto: \_\_\_\_\_ Visa  American Express

## \*INFORMACIÓN PARA REEMBOLSO DE GARANTÍA

Numero de cuenta: \_\_\_\_\_ Banco: \_\_\_\_\_

Numero de Clabe: \_\_\_\_\_

## \*LOTES A OFERTAR

Numero de lote: \_\_\_\_\_ Monto: \_\_\_\_\_ Numero de lote: \_\_\_\_\_ Monto: \_\_\_\_\_

Numero de lote: \_\_\_\_\_ Monto: \_\_\_\_\_ Numero de lote: \_\_\_\_\_ Monto: \_\_\_\_\_

Numero de lote: \_\_\_\_\_ Monto: \_\_\_\_\_ Numero de lote: \_\_\_\_\_ Monto: \_\_\_\_\_

Numero de lote: \_\_\_\_\_ Monto: \_\_\_\_\_ Numero de lote: \_\_\_\_\_ Monto: \_\_\_\_\_

Numero de lote: \_\_\_\_\_ Monto: \_\_\_\_\_ Numero de lote: \_\_\_\_\_ Monto: \_\_\_\_\_

## \*ACEPTO LAS CONDICIONES DE SUBASTA PARA HACER EFECTIVO MI REGISTRO Y OFERTAS

1. Llenar completamente este formulario y firmar al pie del mismo.
2. Acepto las ofertas que puje con mi paleta y confirmo las ofertas aquí expresadas.
3. En caso de hacer ofertas en ausencia o telefónicas, deberán ser enviadas con un mínimo de 3 hrs de anticipación, sin excepciones.
4. La garantía por cualquier medio utilizado, debe de ser validada y aceptada por el personal de GIMAU.
5. Acepto el cargo de Premium sobre el precio de martillo de mas del 17.4 % más IVA por concepto de comisión e IVA.
6. Una vez firmado y aceptado el presente documento, se pacta el compromiso de ambas partes. Se ejercerá la garantía cuando el cliente no cumpla con el (los) pago(s) de su interés no pagados.

\_\_\_\_\_  
Atendio\_\_\_\_\_  
Acepto también los términos al reverso  
Comprador**GIMAU**  
CASA DE SUBASTAS





**GIMAU**

CASA DE SUBASTAS

**CONTACTO**

81 8356 0901

[www.gimau.com](http://www.gimau.com)