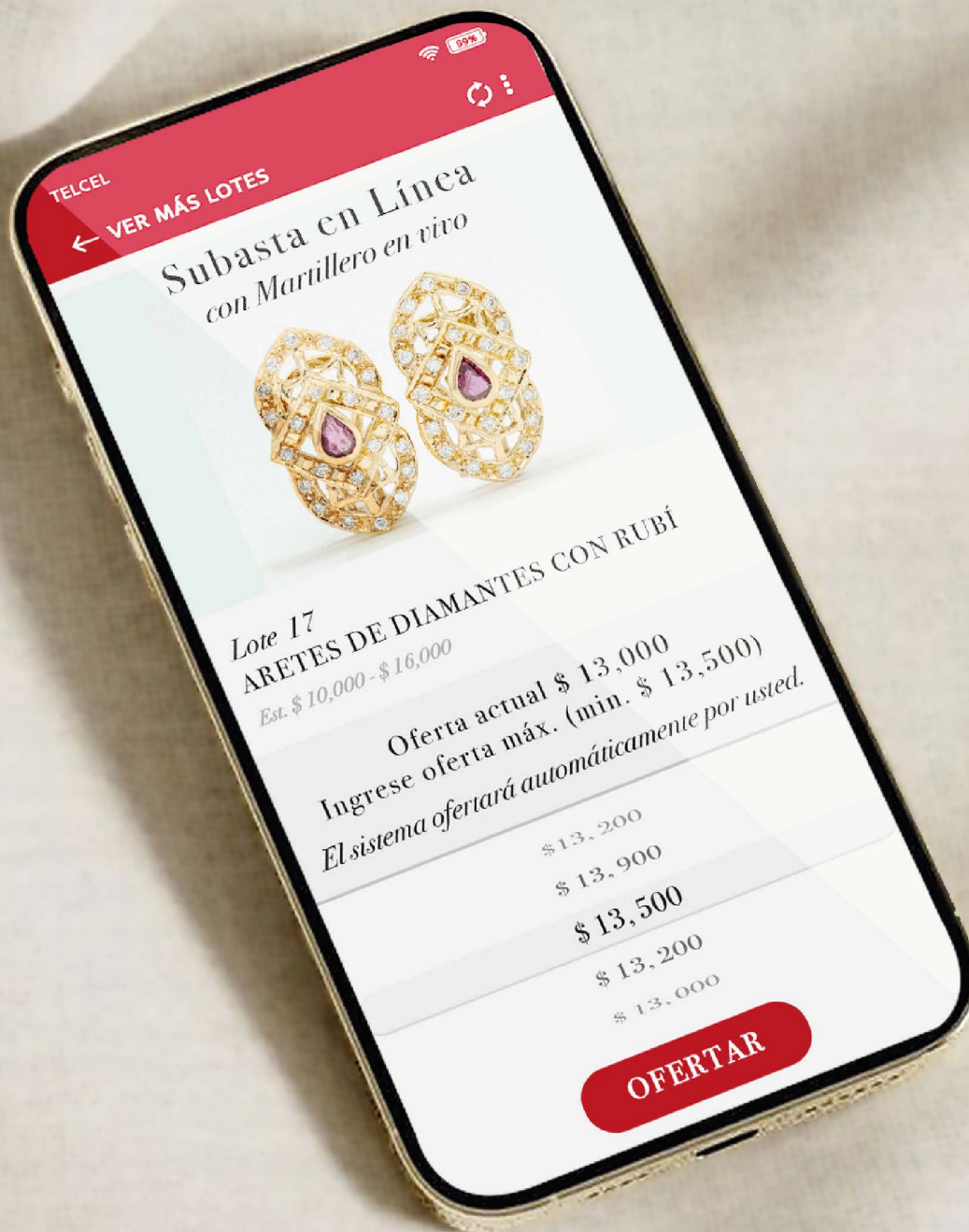


“Legados Brillantes”

SUBASTA EN LÍNEA



GIMAU

MIÉRCOLES 21 AGOSTO - 8:00 P.M. - APP GIMAU



MART
MATE
PLUM
LITAE GIRD
ART RUF

PAP
M-S
RAD
DEG
GUM
AL
LITAE
GIRD
ART
RUF



SUBASTA EN LÍNEA

Subasta 752 “Legados Brillantes”

Miércoles 21 de Agosto - APP GIMAU - 8:00 pm

PARTICIPA EN LÍNEA POR MEDIO DE:

APP GIMAU ó auction.GIMAU.com

Visita la exhibición en nuestra **Galería GIMAU**,

OFICINA DE CONTACTO

Atención a clientes, valuaciones, entrega de cheques.

HR L a V, 10:00 am a 6:00 pm, S, 10:00 am a 1:00 pm

Plaza Maranta - Local # 6

Calzada del Valle # 104 Ote. Colonia del Valle

Casi esq. Río Grijalva, San Pedro Garza García, 66220

- ☎ Teléfono Ofic. 81 8356 0901
- ☎ WhatsApp GIMAU 81 2333 1403
- ✉ Te escuchamos hola@gimau.com

¿TIENES DUDAS ?

ENCANTADOS DE ATENDERTE... CONTÁCTANOS

GALERÍA GIMAU

Solo exhibición, compras y entrega de lotes de Subasta

HR L a V, 10:00 am a 6:00 pm, S, 10:00 am a 1:00 pm

Río Guadalquivir # 105 ote. Colonia del Valle.

San Pedro Garza García, N. L. 66220.

Elixir de Lujo Francés

Una joya de los años 80



JOYAS QUE ABRAZAN HISTORIAS...

para los amantes de la elegancia eterna y la belleza atemporal

Nos complace extenderles una cálida invitación a nuestra Subasta en línea No. 752, titulada "Legados Brillantes". En esta ocasión especial, tendrán la oportunidad única de adquirir piezas excepcionales que encapsulan la elegancia y el esplendor de épocas pasadas, ofreciéndoles una experiencia inolvidable llena de historia y lujo.

Dentro de la subasta, se presentará una exquisita selección de joyería fina que incluye deslumbrantes diamantes, esmeraldas, zafiros y rubíes, cada una portadora de una historia única y un legado de lujo. Estas joyas han sido cuidadosamente seleccionadas no solo por su belleza, sino también por su calidad inigualable, prometiendo añadir un toque de magnificencia y distinción a cualquier colección personal.

Además, nuestra subasta contará con una destacada colección de obras de arte creadas por renombrados artistas cuyas creaciones han trascendido el tiempo y siguen inspirando a generaciones. En esta ocasión, nos enorgullece presentar obras de arte de Gerardo Cantú, Leopoldo Lomelí, Martha Chapa y Alfredo García. Cada una de estas piezas ofrece una ventana a la creatividad y el genio artístico de su época, permitiéndonos apreciar la diversidad y riqueza cultural a través del arte.

Asimismo, tendrán la oportunidad de encontrar muebles y objetos de época que evocan el estilo y la gracia de tiempos pasados. Desde elegantes cómodas y camas del estilo imperio, hasta sofisticados muebles franceses de Louis XV, cada pieza cuenta con un diseño exquisito y una artesanía inigualable. Estos objetos no solo embellecerán sus hogares, sino que también narrarán historias de un pasado glorioso, manteniendo vivos los legados de refinamiento y buen gusto.

Les invitamos a explorar y pujar por estos tesoros únicos, que no solo embellecerán sus espacios, sino que también portan historias y legados brillantes que perdurarán a lo largo del tiempo. En "Legados Brillantes", cada pieza es una joya en sí misma, esperando ser descubierta y apreciada por aquellos que valoran lo excepcional. Nos encantaría contar con su participación y que formen parte de esta celebración de lujo y elegancia atemporal.

Quedamos a su disposición siempre.
Equipo GIMAU



OFERTA DESDE HOY

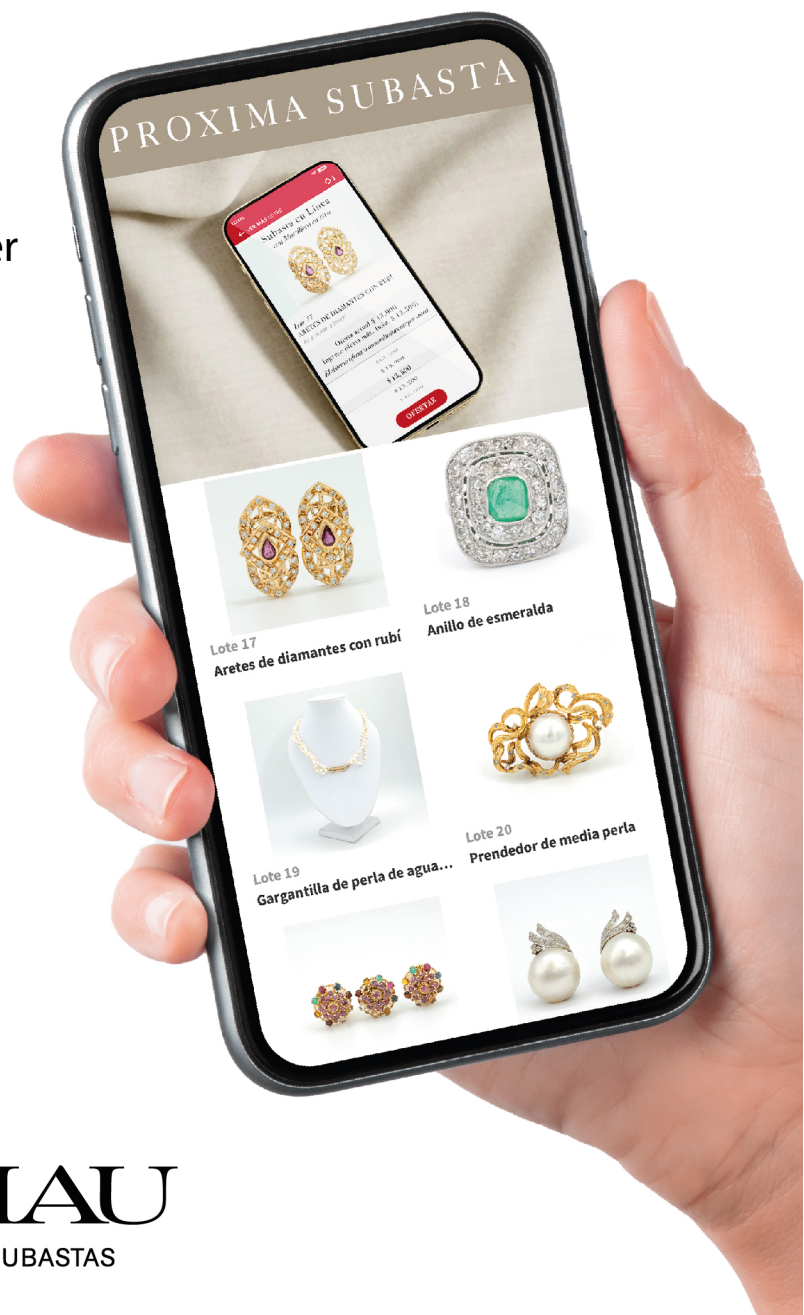
No dejes pasar esta increíble oportunidad

¡YA PUEDES COMENZAR A OFERTAR!

Desde este momento ya puedes hacer tus ofertas desde la App GIMAU.

La fecha de cierre definitivo será el mismo día de la subasta.

*Participa desde la APP GIMAU y
AUCTION.GIMAU.COM*



GIMAU
CASA DE SUBASTAS



¿ CÓMO PARTICIPAR CON LA APP ?

BUSCA Y DESCARGA LA APP "GIMAU",
DISPONIBLE EN APP STORE Y PLAY STORE.
INICIE SESIÓN O CREE UN NUEVO USUARIO CON
SU CORREO ELECTRÓNICO. SELECCIONE LA
SUBASTA EN LA CUAL DESEE PARTICIPAR Y
PRESIONE "REALIZAR OFERTA". COMPLETE SUS
DATOS PERSONALES Y AGREGUE UNA TARJETA
DE CRÉDITO; SE LE REALIZARÁ UN CARGO DE
\$ 11 PESOS COMO VERIFICACIÓN. EN UN PLAZO
DE 24 A 48 HORAS, RECIBIRÁ LA
CONFIRMACIÓN DE SU REGISTRO PARA
PARTICIPAR

*participa en vivo
desde cualquier lugar con tu celular*



1 HÉCTOR CARRIZOSA (MTY. 1943 - 2021)

Salida 1 peso

Grabado sobre papel. Serie limitada 20/65. Firmado. Fechado 1989. Enmarcado.

40 x 68 cm

Héctor Carrizosa comenzó sus estudios en artes plásticas con su padre, el pintor Manuel Carrizosa Velasco. Trabajó con el pinto Malagueño, Juan Mingorance para montar su primera exposición.



2 MARTHA CHAPA (MONTERREY, 1946)

\$ 4,500 - \$ 6,500 MXN

Manzana con paisaje atrás. Óleo sobre tela. Firmado. Enmarcado.

30 x 20 cm

Martha Chapa es una reconocida artista mexicana contemporánea, conocida principalmente por su obra en el campo de la pintura. La inspiración por pintar este fruto se debe a que su padre, quien era doctor, siempre le recomendaba incluir una manzana en su dieta diaria. Hoy en día, es famosa por siempre pintar una mazana de diferentes maneras.



3 MARCOS HUERTA (1939-2003)

\$ 6,000 - \$ 8,000 MXN

De la serie: "De las mascararas del Hombre". Litografía sobre papel. Serie limitada 45/100. Firmado a lápiz. Fechado 1978 en Paris. Enmarcado.

62 x 45 cm

Marcos Huerta, el talentoso artista mexicano, fue un expresionista figurativo conocido por sus cautivadores dibujos y pinturas. Su viaje artístico estuvo marcado por la pasión, la creatividad y una profunda conexión con la forma humana.



4 GUILLERMO CENICEROS (DURANGO, 1939)

Salida 1 peso

Litografía sobre papel. Serie limitada 35/50. Firmado a lápiz Enmarcado.

91 x 62 cm

Guillermo Cenicerros es un pintor muralista mexicano nacido en El Salto, Durango, en 1939. Su obra abarca una variedad de técnicas, incluyendo grabados. Fue galardonado con el Premio Nacional de Pintura en 1969. Es el único mexicano nominado al concurso de Arte Mundial por sus murales en estaciones del Sistema de Transporte Colectivo Metro (STC) de la Ciudad de México.



5 ALFREDO GRACIA (NUEVO LEÓN, 1949)

\$ 8,000 - \$ 14,000 MXN

Óleo sobre tela.
Firmado.
Enmarcado.
Presenta ligeros detalles.
141 x 200 cm



6 JOSÉ LUIS SERRANO (GUAD, JAL. 1947)

\$ 7,000 - \$ 12,000 MXN

Mixta sobre papel.
Firmado 1985.
Enmarcado.
75 x 57 cm



7 LEOPOLDO LOMELÍ (COAHUILA, 1946)

\$ 12,000 - \$ 20,000 MXN

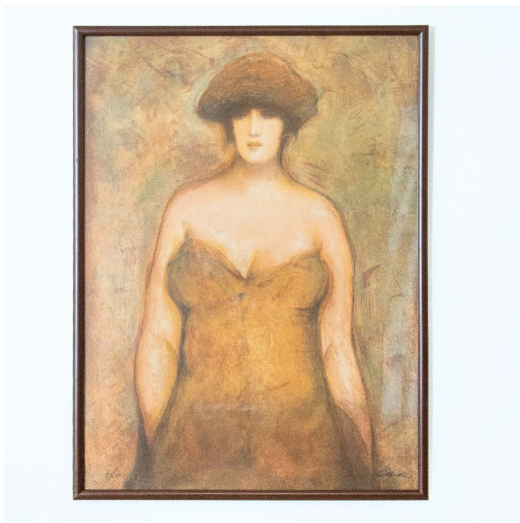
Mixta sobre tela.
Firmado 1980.
Enmarcado.
160 x 130 cm



8 ANGELA GARCÍA E. PINTO (MÉXICO, S. XX)

\$ 3,000 - \$ 5,000 MXN

La botica colonial.
Aguafuerte y aguatinta sobre papel.
Serie limitada 553/1000.
Firmado a lápiz.
Fechado 1995.
Enmarcado.
Con sello de agua.
29 x 24 cm



9 RAÚL ÓSCAR MARTÍNEZ (MTY 1941 - 2011)

Salida 1 peso

Litografía sobre papel.

57/100.

Firmado.

Enmarcado.

80 x 59 cm



10 RUBÉN GUTIÉRREZ (MONTERREY, 1972)

Salida 1 peso

Óleo sobre tela.

Firmado y fechado 1997.

Presenta ligeros detalles.

Sin marco.

117 x 244 cm



11 FRANCISCA DE DIEGO (TABASCO, 1937)

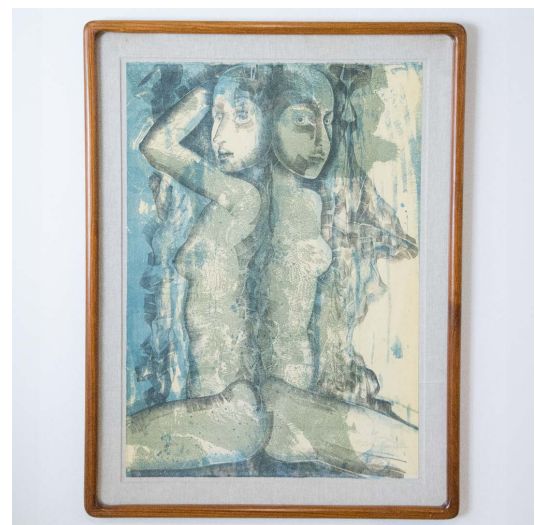
\$ 15,000 - \$ 25,000 MXN

"Eva sin Adán".

Acrílico sobre tela.

Firmado y enmarcado.

90 x 120 cm



12 GUILLERMO CENICEROS (DURANGO, 1939)

Salida 1 peso

Litografía sobre papel.

Serie limitada 82/100.

Firmado a lápiz

Enmarcado.

91 x 62 cm



13 GERARDO CANTÚ (1934 - 2021)

Salida 1 peso

Litografía sobre papel.
Prueba de artista 50/50.
Firmada a lápiz.
Fechada 1981.
Enmarcado.
77 x 58 cm

Salida 1 peso



14 ADEREZO DE RUBÍES

\$ 10,000 - \$ 15,000 MXN

Consta de aretes y anillo, 3 rubíes centrales en talla oval con un peso estimado de 0.92 ct, 86 diamantes en talla sencilla con un peso estimado de 1.22 ct, blancos casi limpios, diseñado en plata paladio, sin sellos, ni kintos, con un peso total de 12.3 gramos.

Anillo No. 6
Aretes: 4.7 cm.



15 CRUZ DE FILIGRANA

\$ 7,000 - \$ 11,000 MXN

Diseño patrones arabescos. Dije de cruz en filigrana Oaxaqueña diseñado en oro amarillo de 8 ktes, sin sellos, ni kintos, con un peso total de 12.1 gramos.

Cruz: 7.0 x 4.3 cm.



16 JUEGO DE ESMERALDA

\$ 2,500 - \$ 4,500 MXN

Consta de anillo, artes, dije con cadena, con 24 esmeraldas en talla brillante con un peso estimado de 0.48 ct, 4 diamantes en talla sencilla con un peso estimado de 0.02 ct, blancos con detalles, diseñado en oro amarillo de 10 ktes, con sellos y kintos: 10K W, con un peso total de 2.9 gramos,

Anillo No. 5 3/4
Cadena: 42.0 cm.
Aretes: 0.7 cm.



17 ARETES DE DIAMANTES CON RUBÍ

\$ 10,000 - \$ 16,000 MXN

Estilo Art Decó. Con 2 rubíes centrales en talla pera con un peso estimado de 0.28 ct, con 44 diamantes en talla brillante con peso estimado de 0.35 ct, blancos con detalles, diseñado en oro amarillo de 14 ktes, sin sellos ni kintos con un peso total de 7.9 gramos.

Aretes: 2.0 cm,



18 ANILLO DE ESMERALDA

\$ 14,000 - \$ 20,000 MXN

Con 1 esmeralda en talla esmeralda lascada por la parte de enfrente y montada al revés con un peso estimado de 0.80 ct, 36 diamantes en talla sencilla con un peso estimado de 1.08 ct, blancos con detalles, diseñado en platino con sellos y kintos: PLATIN, con un peso 8.8 gramos. Hecho a mano. Circa 1960's.

Anillo No. 4



19 GARGANTILLA DE PERLA DE AGUA DULCE

\$ 4,500 - \$ 6,500 MXN

3 hilos trenzados en perlas de agua dulce. Prendedor con 24 rubíes con un peso estimado de 0.84 ct, con 16 diamantes en talla sencilla con un peso estimado de 0.22 blancos con detalles, en oro amarillo de 10 kte, con sellos y kintos: 14 k, Con un peso total de 52.3 gramos, Con 44 centímetros de largo.



20 PRENDEDOR DE MEDIA PERLA

\$ 5,000 - \$ 8,000 MXN

1 media perla nacarada color blanco con un diámetro: 16.45 mm, 16 diamantes en talla sencilla con un peso estimado de 0.24 ct, blanco con detalles, diseñado en plata paladio con dorado, sin sellos, ni kintos, con un peso total de 16.1 gramos.

Prendedor: 5.0 x 3.5 cm.

Litografía de 1981

Una obra de distinción artística





21 ARETES ZAFIRO

\$ 8,000 - \$ 12,000 MXN

2 zafiros centrales en talla oval con un peso estimado de 0.72 ct, con 12 diamantes en talla sencilla con un peso estimado de 0.30 ct, blancos casi limpios, diseñado en oro amarillo de 14 ktes, sin sellos ni kintos, con un peso total de 6.8 gramos.

Aretes: 2.2 cm.



22 JUEGO CAMAFEOS

\$ 9,000 - \$ 13,000 MXN

Prendedor - dije, anillo y aretes, con 4 camafeos de 1 dama de perfil, 1 diamante lascado en talla brillante con un peso estimado de 0.02 ct, blanco con detalles, diseñado en oro amarillo de 14 ktes, con sellos y kintos: 14Kt ITALY con un peso de 13.2 gramos.

Anillo No. 7

Aretes: 2.0 cm

Prendedor: 2.6 cm.



23 ARETES DE MEDIAS PERLAS

\$ 3,000 - \$ 4,500 MXN

Con 2 medias perlas nacaradas en color blanco con un diametro: 16.92 mm, con 16 diamantes en talla sencilla, con un peso estimado de 0.32 ct. blancos con detalles, diseñados en plata paladio, sin sellos ni kintos, con un peso total de 11.9 gramos.

Aretes: 2.0 cm.



24 ARETES DE ZAFIRO

\$ 3,500 - \$ 5,500 MXN

2 zafiros en talla pera con peso estimado de 1.20 ct, con 2 diamantes en talla brillante con un peso estimado de 0.04 ct, blancos casi limpios, diseñado en oro amarillo de 14 kte, con sellos y kintos: 14K ATL, con un peso total de 2.7 gramos. Circa 2000's



25 ADEREZO DE RUBIES Y SEMIPRECIOSAS

\$ 4,500 - \$ 7,500 MXN

Consta de anillo y aretes: 50 rubies en tala brillante con un peso estimado de 4.75 ct, con 24 semipreciosa 6.0 ct, diseñado en oro bajo amarillo sin sellos ni kintos, con un peso total de 15.9 gramos.

Anillo No. 5 1/4

Aretes: 2.0 cm.



26 ARTES DE MEDIAS PERLAS

\$ 7,000 - \$ 12,000 MXN

2 media perla con un diámetro: 19.40 mm, 20 diamantes talla 0.34 ct, blancos con detalles, diseñados en oro blanco de 12 ktes, sin sellos ni kintos, con peso total de 17.2 gramos.

Aretes: 3 x 2 cm.



27 DIJE CON DIAMANTE ANTIGUO

\$ 7,000 - \$ 11,000 MXN

Dije con 1 diamante en talla antigua con un peso estimado de 0.40 ct, color H, pureza SI1, diseñado en oro blanco de 10 ktes, sin sellos ni kintos, con un peso de 0.7 gramos. Incluye cadena en metal de níquel con sellos y kintos: MONET, con un peso de 3.5 gramos.

Con un peso total de 4.1 gramos.

Dije: 1.0 cm.



28 ADEREZO DE PERLAS

\$ 7,000 - \$ 11,000 MXN

Consta de aretes y anillo, con 15 perlas blancas nacaradas con un diámetro: 3.68 mm, diseñados en oro amarillo de 14 ktes, con sellos y kintos; 14K, con un peso total de 9.7 gramos.

Anillo No. 5 1/2

Aretes: 1.8 cm.



29 COLLAR DE 6 HILOS DE PERLA DE AGUA DULCE

\$ 8,000 - \$ 12,000 MXN

Estilo época Eduardiana. De 6 hilos de perlas del río, con broche en oro amarillo de 14 ktes sin sellos ni kintos, con una turquesa en talla cambujo, con un peso 107.1 gramos

Collar: 80.0 cm.



30 LOTE DE JADEITA

\$ 7,000 - \$ 10,000 MXN

Anillo con jade con figura labrada, en oro amarillo de 12 ktes, con sellos y registros: 14K, con un peso total 8.5 gramos. Dije de jade labrado con figuras talladas. 2 piezas en total.

Anillo No. 9



31 ARETES TIPO PALOMA PICASO

\$ 8,000 - \$ 12,000 MXN

12 diamantes en talla brillante con un peso estimado de 0.36 ct, blancos casi limpios, diseñado en oro amarillo de 14 ktes, con sellos y kintos; 14K, con un peso total de 6.7 gramos.

Aretes: 2.0 cm.



32 LOTE DE CAMAFEO

\$ 10,000 - \$ 14,000 MXN

Consta de par de arete, 2 anillos y dije, diseñado oro amarillo de 14 ktes con sellos y kintos: 585 85, con un peso total 15.9 gramos.

Anillo No. 7 1/2



33 ANILLO DE CABALLERO CON DIAMANTES

\$ 14,000 - \$ 20,000 MXN

1 diamante central en talla brillante con un peso estimado de 0.40 ct, con color y detalles, 32 diamante en talla sencilla con un peso estimado de 0.70 ct con color y detalles, diseñado en oro amarillo de 18 ktes, sin sellos ni kintos, con un peso total 9.4 gramos.

Anillo No. 7



34 MANCUERNILLA CON DIAMANTES

\$ 14,000 - \$ 20,000 MXN

Con 12 diamantes en talla sencilla con peso estimado de 0.24 ct, blancos con detalles, diseñados en oro blanco de 14 ktes, con sellos y kintos: 14 K, con un peso total de 14.5 gramos.



35 JUEGO DE ESMERALDAS

\$ 24,000 - \$ 36,000 MXN

Consta de anillo y aretes con 87 esmeraldas en talla diamantes con un peso estimado de 8.55 ct, 60 diamantes en talla brillante y sencilla con un peso estimado de 1.80 ct, blancos con detalles, diseñado en plata paladio, sin sellos ni kintos, con un peso total de 20.4 gramos. Hecho a mano. Circa 1970's.

Anillo No. 6

Aretes: 2.4 cm.



36 JUEGO EN PLATA Y ORO MARCA ZANFELD

\$ 7,000 - \$ 13,000 MXN

Diseño hojas de flores, consta de anillo y aretes, diseñados en plata ley 0.925 y oro amarillo de 14 kte, con kintos y registros; Zanafeld 14K 925, con un peso total de 29.2 gramos.

Anillo No. 8

The Platt Collection

Un Toque de Lujo Atemporal





37 ANILLO CASUAL

\$ 4,500 - \$ 6,000 MXN

Con esfera en el centro, diseñado en oro amarillo de 10 kte, sin sellos ni kintos, con un peso de 7.3 gramos.

Anillo No. 6 1/4



38 ARETES LARGOS

\$ 12,000 - \$ 16,000 MXN

Con esferas, diseñado en oro amarillo de 14 kte con un peso de 14.3 gramos.



39 RELOJ MARCA OMEGA

\$ 7,000 - \$ 10,000 MXN

Modelo Seamaster Automático. Carátula gris con fechador del día del mes, cristal de mica con bisel en chapa de oro. Maquinaria de cuerda automática. Caja con diámetro de 34 mm en acero inoxidable y chapa, con pulso en chapa de oro no original. Circa 1960's.

Dimensiones: Diámetro: 34.0 mm, Espesor: 10.8 mm, Largo: 19.0 cm.



40 RELOJ MARCA TECHNOMARINE

Salida 1 peso

Modelo Kra, para caballero, con caratula color gris con 3 esferas indicadoras, fechador entre el numero 3y4, con cristal de zafiro, maquinaria ETA 251272 de cuarzo de 22 joyas, referencia: 08005610, con pulso de caucho color negro. incluye caja y garantía.

Technomarine fue fundada en 1997 en Suiza por el empresario y diseñador francés Franck Dubarry. Es reconocida por sus relojes de estilo deportivo y casual, conocidos por combinar materiales de alta calidad con diseños modernos y funcionales.



41 RELOJ MARCA OMEGA

\$ 9,000 - \$ 13,000 MXN

Modelo Constellation, para dama. Carátula dorada con diamantes en los números y bisel en oro amarillo con números romanos en color negro, cristal de zafiro, maquinaria de cuarzo calibre 11455, diseñado en oro amarillo de 18 kte y acero, pieza 54701291, con un peso total de 43.8 gramos. Nunca usado, no tiene certificado original, no tiene estuche original. Fabricado en el año 1993.

La serie Constellation, que comenzó en 1952, ha evolucionado a lo largo de los años para incluir una variedad de modelos que combinan sofisticación con tecnología avanzada.



42 ARETES DISEÑO GOTA

\$ 17,000 - \$ 25,000 MXN

44 diamantes en talla brillante con un peso estimado de 1.00 ct, blancos y limpios, diseñados en oro blanco de 18 kte, con sellos y kintos: logo 750, con un peso total de 6.6 gramos.

Un destello transparente y brillante similar a las gotas de lluvia, estos aretes aportan esa sensación. Una manera elegante y moderna de lucir joyería.



43 ARETES DE RUBILITAS

\$ 12,000 - \$ 17,000 MXN

2 piedras centrales color moradas en talla cabujon con un diámetro 9.10 x 12.55mm, 36 rubilitas en talla pera con un peso estimado 5.76 ct, 50 diamantes en talla brillante con un peso estimado de 0.45 ct, con ligero color y detalles, diseñado en plata con raquetas en oro amarillo de 18 ktes, con sellos y kintos 18k, con un peso total de 14.4 gramos.



44 TAPETE CONTEMPORÁNEO, MARCA FEDORA DESIGN

\$ 15,000 - \$ 25,000 MXN

Elaborado a la técnica "chain stitch" (la cual consiste en bordar y/o coser textiles sobre un patrón lineal previamente trazado en la tela).

584 x 305 cm



45 LAMPARA ESTILO CLÁSICO

\$ 1,200 - \$ 2,200 MXN

Diseño a manera de mimbre tejido. Elaborada en pasta con pantalla de tela. Cuenta con preparación eléctrica.

82 x 42 cm

Esta lámpara de mesa aportará calidez y elegancia a cualquier rincón de la sala. Es una pieza tanto funcional como decorativa, por su diseño clásico se adapta a cualquier espacio donde predominan las antigüedades o los diseños muy clásicos.



46 SILLÓN CHAISE LOUNGE

\$ 5,000 - \$ 9,000 MXN

Contemporáneo. Elaborado en piel color negro. Origen Estados Unidos de América. Presenta ligeros detalles.

88 x 76 x 165 cm



47 NICHOS DE IGLESIA

\$ 9,000 - \$ 15,000 MXN

Expositor giratorio con peana. Elaborado en madera tallado, pintado y dorado a mano. Circa 1800. Origen México. Presenta señales de antigüedad.

Expositor: 73 x 75 x 35 cm.

Peana: 42 x 53 x 32 cm



48 PAR DE CÓMODAS ESTILO IMPERIO

\$ 6,000 - \$ 10,000 MXN

Superficie de media luna con columnas a manera de cariátides y patas en garra, al centro piña. Elaborada en madera laqueada en color negro y ornamentos en pasta de molde. Circa 1970. 2 cómodas en total. Presenta ligeros detalles de uso.

83 x 83 x 43 cm



49 CÓMODA ESTILO LOUIS XV

\$ 8,500 - \$ 12,000 MXN

De la firma The Platt Collection. Contemporánea. Elaborada a mano en madera recubierta de hoja de oro, cuenta con superficie realizada a la técnica "vidrio de oro" (verre églomisé), jaladeras circulares de metal, 4 cajones y forma tipo bombeé. Circa 1990. Origen Estados Unidos de America.

88 x 105 x 53 cm



50 CAJA FUERTE VINTAGE

\$ 4,000 - \$ 6,000 MXN

Marca Yale. Elaborada en acero fundido. Sin llave ni combinación. Circa 1930's. Origen Estados Unidos de América.

Caja fuerte: 115 x 86 x 49 cm

Consola: 47 x 86 x 49 cm



51 LA CARA DE KUKU

\$ 4,000 - \$ 6,000 MXN

Moderno. fierro forjado a mano. Circa 1990's.

80 x 70 cm

A veces, se utiliza para describir la expresión facial de alguien que puede estar confundido, sorprendido o desconcertado. En este caso, "la cara de kuku" podría sugerir una expresión facial que es ingenua o un poco tonta.



52 RELOJ MECÁNICO ATMOS

\$ 15,000 - \$ 20,000 MXN

Elaborado por la prestigiosa fábrica suiza de relojes de lujo, Jaeger-LeCoultre en latón dorado y cristal con carátula circular y hecho en Suiza. Pieza que tiene la particularidad de funcionar mediante la energía que proporciona los cambios de temperatura y la presión atmosférica ambiental. Número de serie: 10151/11368. Necesita reparación.

24 x 19 x 14 cm



53 CAFETERA ESTILO ELEKTRA BELLE EPOQUE

\$ 10,000 - \$ 13,000 MXN

Elaborada en cobre repujado a mano. Modelo Inteddar. Número de serie 03/2001. Origen México. Cuenta con etiqueta. Presenta señales de antigüedad.

65 x 42 x 48 cm



54 COGNAC HENNESSY

\$ 5,000 - \$ 8,000 MXN

Paradis. Botella con Cognac. Envase de 700 ml. Circa 1980's. Origen Francia. El color Paradis es bronce-cobre, en nariz: algunas notas revelan aromas especiados, luego frutas y rosas secas. Plena fruta - finalmente una bomba de diferentes aromas, gran longitud equilibrada y muy redondo. Estado: Todo parece estar bien, nuevo y sin abrir. No garantizamos su conservación.

22 x 16 x 9 cm



55 ARETES DE CORAL CON DIAMANTES

\$ 8,000 - \$ 11,000 MXN

2 medios corales con un diámetro 11.33 mm, con 38 diamantes en talla brillante con un peso estimado de 1.14 ct, blancos casi limpios, diseñado en oro de 14 ktes con un peso total 9.4 gramos.

A lo largo de la historia, el coral ha tenido varios significados simbólicos. En muchas culturas mediterráneas y orientales, se considera un amuleto protector que aleja el mal de ojo y otras energías negativas. También se ha asociado con la felicidad, la longevidad y la buena suerte



56 ANILLO CON FLORES

\$ 16,000 - \$ 23,000 MXN

33 rubilitas en talla brillante con un peso estimado 0.36 ct, 1 alejandrina en talla brillante con un peso estimado de 0.03 ct, 1 diamante en talla brillante con un peso estimado de 0.03 ct, blanco con detalles, con figuras de aves, flores y pez, con esmalte de colores, diseñado en oro de 14 kte con sellos y kintos R.BRAVO 14K con un peso total 14.5 gramos.

Anillo No. 7 1/2



57 ADEREZO DE MEDIAS PERLAS

\$ 20,000 - \$ 30,000 MXN

Consta anillo y aretes con 3 medias perlas nacaradas en color blanco, con un diámetro de 16.5 mm con 140 diamantes en talla sencilla con un peso estimado de 2.80 ct blancos con ligeros detalles, diseñado en oro blanco de 10 kte, sin registros ni kintos, con un peso total de 28.6 gramos

Aretes: 5.5 cm.

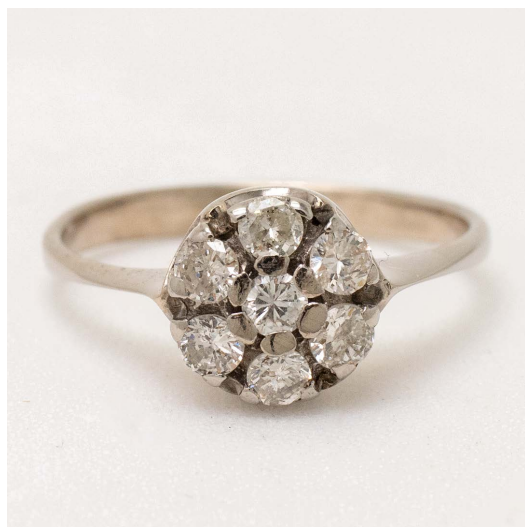
Anillo No. 7 1/2



58 ARETES TIPO CANDELABROS

\$ 6,000 - \$ 10,000 MXN

Con 8 rubíes en talla marquís con un peso estimado de 0.72 ct, 20 diamantes en talla brillante con un peso estimado de 0.16 ct, blancos con detalles, diseñado en oro blanco de 14 ktes, con sellos y kintos: 14K 585 logo, con un peso total de 3.8 gramos.



59 ANILLO TIPO FLOR

\$ 4,000 - \$ 6,000 MXN

Con 7 diamantes en talla brillante con un peso estimado de 0.49 ct, blancos con detalles, diseñado en 8 ktes, sin registros ni kintos con un peso de 2.4 gramos.

Anillo No. 7



60 ARETES DE CITRINAS

\$ 9,000 - \$ 14,000 MXN

6 citrinas en talla oval con un peso estimado de 15.0 ct, con 12 rubilitas en talla brillante con un peso estimado de 0.48 ct, diseñado en oro amarillo de 10 ktes, con sellos y kintos: 10K, con un peso total 10.9 gramos.

COMPRAMOS AL MÁXIMO VALOR
“*Diamantes, Joyas y Monedas*”
VENDELOS AL MEJOR POSTOR

EXPERTOS EN VALUAR TUS BIENES
39 AÑOS DE EXPERIENCIA NOS RESPALDAN



GIMAU
CASA DE SUBASTAS



61 ADEREZO DE MEDIAS PERLAS

\$ 38,000 - \$ 45,000 MXN

3 medias perlas blancas nacaradas con un diámetro aproximado de 19 mm c/u, con 171 diamantes en talla brillante y talla sencilla con un peso estimado de 4.27 ct, blancos casi limpios, diseñado en blanco de 18 kte, con sellos y kintos: WG, solo en anillo, con un peso total de 48.5 gramos

Anillo No. 7



62 ADEREZO ESTILO PANTERA

\$ 10,000 - \$ 14,000 MXN

Con 9 diamantes en talla sencilla con un peso estimado de 0.13 ct, blancos y limpios, diseñado en oro amarillo de 14 ktes con registros y kintos, (MEXICO 14KMD4C), con un peso total de 11.2 gramos."

Anillo No. 7



63 ARETES TIPO OAXAQUEÑO

\$ 5,500 - \$ 8,000 MXN

Con decoración de flores, diseñado en oro amarillo de 18 kte, sin sellos ni kintos, con un peso de 5.1 gramos

Los aretes oaxaqueños, conocidos por su rica tradición artesanal, son una expresión de la belleza y la cultura de Oaxaca, México. Estos aretes son especialmente valorados por su elaboración detallada y sus diseños únicos que reflejan la herencia cultural de la región.



64 ANILLO DE CÓCTEL

\$ 11,000 - \$ 16,000 MXN

1 diamante central en talla brillante con medidas estimadas de 5.20 - 5.24 x 3.01 mm con un peso estimado de 0.50 ct, color I, pureza SI2 con culet grande, con 4 diamantes en talla baguette con un peso estimado de 0.12 ct, mas 16 diamantes en talla sencilla con un peso estimado de 0.080 ct, blancos casi limpios, diseñado en oro blanco de 12 kte, con un peso total de 5.6 gramos.

Anillo No. 7 3/4



65 ANILLO SOLITARIO

\$ 11,000 - \$ 16,000 MXN

1 diamante en talla antigua con medidas 5.48 x 5.29 x 3.62 con un peso estimado de 0.61 ct, color L, pureza VS2, diseñado en oro amarillo de 14 ktes con registro y kintos, 18K, con un peso de 2.7 gramos.

Anillo No. 6



66 JUEGO ESTRELLAS DE RUBÍES

\$ 3,000 - \$ 5,000 MXN

Consta de anillo, aretes y dije con cadena, con 24 rubíes en talla brillante con un peso estimado de 0.60 ct, 4 diamantes en talla sencilla con un peso estimado de 0.02 ct, blancos con detalles, diseñado en oro amarillo de 10 ktes, con sellos y kintos: 10K, con un peso total, de 3.1 gramos.

Anillo No. 5 1/2



67 ADEREZO COLGANTE DE DIAMANTES

\$ 4,500 - \$ 7,500 MXN

Consta de anillo y aretes, con 1 diamantes central en talla brillante con un peso estimado de 0.19 ct, 2 diamantes en talla brillante con peso estimado 0.26 ct, blancos con ligeros detalles, 16 diamantes en talla sencilla con un peso estimado de 0.16 ct, blancos casi limpios diseñado en plata paladio, sin sellos ni kintos, con un peso total de 7.6 gramos.

Anillo No. 5 3/4

Aretes: 3.0 cm.



68 ADEREZO DE RUBI Y DIAMANTES

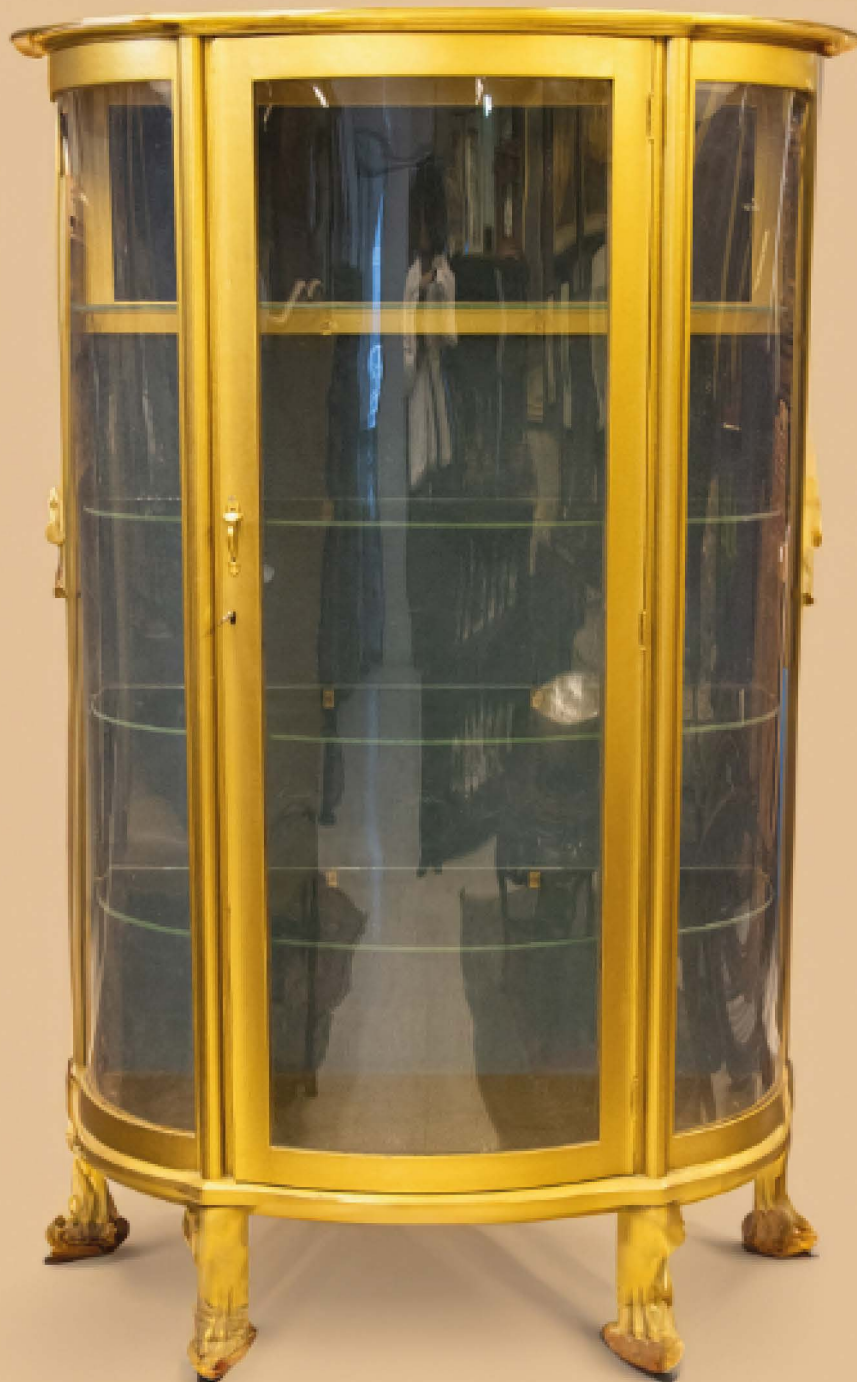
\$ 6,000 - \$ 8,000 MXN

16 Rubíes en talla brillante con un peso estimado de 0.32 ct, 9 diamantes en talla brillante y sencilla con un peso estimado de 0.18 ct, blancos con detalles, diseñado en oro amarillo de 14 kte con un peso de 6.9 gramos.

Anillo No. 6

Esplendor Dorado

La Elegancia de la Vitrina Cóncava





69 ADEREZO DE PERLA COLGANTES

\$ 7,500 - \$ 12,000 MXN

3 perlas blancas nacaradas con un diámetro de 10.6 a 11.3 mm, con 30 diamante en talla sencilla con un peso estimado de 0.42 ct blancos con detalles, diseñado en plata paladio., sin sellos ni kintos, con un peso total de 14.3 gramos. Hechos a mano. Circa 1970's.

Anillo No. 6

Aretes: 3.4 cm.



70 ANILLO DE MEDIA PERLA

\$ 5,000 - \$ 8,000 MXN

1 media perla blanca nacarada de 21 mm, con 22 diamantes en talla sencilla con un peso estimado de 0.15 ct, blancos casi limpios, diseñado en plata paladio, sin sellos ni kintos, con un peso total de 13.2 gramos.

Anillo No. 3 1/2



71 ARETES TIPO COMETA

\$ 4,000 - \$ 6,000 MXN

Diseñados con 48 diamantes en talla sencilla con un peso estimado de 0.64 ct, blancos con detalles, diseñado en plata paladio, sin sellos ni kintos, con un peso 5.0 gramos.

Arete: 2.5 cm.



72 ANILLO CON DIAMANTES

\$ 18,000 - \$ 26,000 MXN

7 diamantes en talla brillante con un peso estimado de 1.70 ct, blancos con detalles, diseñado en oro amarillo de 14 ktes, con sellos y kintos: KDC 14K, con un peso de 13.7 gramos.

Anillo No. 9 3/4



73 EXVOTOS ANTIGUOS

\$ 5,000 - \$ 8,000 MXN

- 1) Exvoto. Óleo sobre lámina de zinc. Fechado Septiembre 1918. 17.5 x 23 cm
- 2) Exvoto. Óleo sobre madera. Enmarcado. Fechado Feb 1933. 18 x 25 cm
- 3) Exvoto. Óleo sobre lámina. Circa 1900's. 24 x 17 cm

74 EXVOTOS ANTIGUOS

\$ 5,000 - \$ 8,000 MXN

- 1) Exvoto. Óleo sobre lámina de zinc. Fechado 1911. Enmarcado. 25 x 35 cm
- 2) Exvoto. Óleo sobre lámina de zinc. En el año... no se lee leyenda. Itepec. Fechado 1960. 24.5 x 35 cm
- 3) Exvoto. Óleo sobre lámina de zinc. Circa 1900's. Firmado Atilano Ro. Enmarcado. 25 x 35 cm



75 EXVOTOS ANTIGUOS

\$ 5,000 - \$ 8,000 MXN

- 1) Exvoto. Óleo sobre lámina zinc. No se lee leyenda. Circa 1900's. Enmarcado. 25 x 35 cm
- 2) Exvoto. Óleo sobre lámina de zinc. Circa 1900's. Emarcado. 24.5 x 34.5 cm
- 3) Exvoto. óleo sobre lámina de zinc. Tema Caída de un caballo. No se lee leyenda. Circa 1900's. Enmarcado. Presenta agujeros de clavos. 24.5 x 34 cm

76 DIJE TIPO OAXAQUEÑO

\$ 7,000 - \$ 11,000 MXN

Con 4 perlas cultivadas en color blanco con un diámetro 5.7 mm, con diseño tipo moño en la parte de arriba y en medio con adorno de 2 hojas, oro amarillo de 10 ktes con un peso total 12.0 gramos.



77 RELOJ MARCO GUBELINE PARA DAMA

\$ 6,000 - \$ 8,000 MXN

Modelo Gubeline, para dama.

Caja en oro amarillo de 14 kte, con maquinaria de cuerda manual y cristal de mica, carátula de color beige con números en signos con detalles, extensible: de piel color negro con detalles, con un peso total 20.7 gramos. No tiene caja ni papeles

Diámetro: 20.50 mm. Espesor: 7.0 mm. Largo: 16.0 cm.

Garantía GIMAU de 5 años



78 CAMA ESTILO FRANCÉS

\$ 2,500 - \$ 4,500 MXN

Art Nouveau. Cama individual. Elaborada en madera tallada a mano y barnizada y con ruedas. Consta de cabecera, piecera, laterales. Circa 1930. Presenta señales de antigüedad.

Cabecera: 112 x 112 cm

Piecer: 60 x 112 cm



79 VITRINA CONCAVA DORADA

\$ 8,000 - \$ 9,000 MXN

Diseño cóncavo con patas de garras. Elaborada en madera dorada con ventanas cóncavas, interior de gamuza color azul y entrepaños de vidrio. Con llave. Con preparación eléctrica. Presenta detalles en 2 patas.

155 x 94 x 33 cm

4 Formas de participar en Subasta

1 OFERTAS EN AUSENCIA

Visita la exhibición ó descarga el catálogo digital e indícale a uno de nuestros asesores los lotes de tu interés y el monto máximo que te gustaría pagar por cada uno de ellos. Durante la subasta, un asesor se encargará de realizar las ofertas en tu nombre según lo acordado previamente.

2 OFERTAS TELEFÓNICAS

Puedes participar en la subasta desde tu teléfono, sin necesidad de asistir presencialmente. Al comenzar la subasta, un asesor se pondrá en contacto contigo para iniciar el proceso de puja de aquellos lotes de tu interés, vía telefónica.




3 APP GIMAU

Descarga la APP GIMAU para participar en la subasta en tiempo real. Completa tus datos y da de alta tu tarjeta de crédito, te contactaremos para pagar el monto de garantía y autorizar tu registro. Se hará un cargo de \$20 pesos para verificar tu tarjeta de crédito y así participar desde tu celular.

4 DESDE TU COMPUTADORA

Inscríbete en auction.gimau.com y podrás participar en la subasta en tiempo real. Necesitarás completar tus datos y dar de alta tu tarjeta de crédito, posteriormente te contactaremos para pagar el monto de garantía y autorizar tu registro. Se hará un cargo de \$20 pesos para verificar tu tarjeta de crédito y así participar desde tu computadora.

¿ TIENES DUDAS ? TE AYUDAMOS

-  Tel. Oficinas 81 8356 0901
-  WhatsApp GIMAU 81 2333 1403
-  Srita Erika Lobo erika@gimau.com

Condiciones de venta

1 *CONDICIÓN*

¡En nuestras subastas, los lotes rara vez están en perfectas condiciones dada su naturaleza y antigüedad, pudiendo tener desgaste o reparaciones. Se aconseja inspeccionar las piezas personalmente y buscar asesoramiento profesional, especialmente en objetos valiosos.

2 *ATRIBUCIÓN*

Las afirmaciones sobre la autoría u origen de los lotes son opiniones de la casa de subastas que han sido formuladas en acuerdo con los estándares siendo susceptibles de cambio con la investigación adicional. Se recomienda buscar asesoramiento profesional, especialmente en objetos valiosos.

3 *ESTIMADOS*

Los precios estimados de venta no deben ser tomados como afirmaciones en el cual el producto se venderá o su valor para cualquier otro propósito.

4 *GARANTÍA GIMAU*

Al participar en la subasta, puedes estar seguro de que cualquier artículo que adquieras estará respaldado por la garantía GIMAU. Esta garantía asegura que el valor de compra de tu artículo no se devalúe con el tiempo. En otras palabras, incluso si el valor de mercado del artículo disminuye después de tu compra, aún tendrás la tranquilidad de saber que puedes recuperar su valor original en el futuro. Esto proporciona una capa adicional de seguridad y confianza para los compradores en la subasta, ya que saben que están protegidos contra posibles pérdidas de valor en sus inversiones.

5 *DERECHOS DE AUTOR*

Los derechos de autor de todas las imágenes, ilustraciones y contenido escrito relacionados con los lotes, incluyendo este catálogo, son propiedad exclusiva de GIMAU. Estos activos creativos están protegidos legalmente y no pueden ser utilizados sin el consentimiento expreso de GIMAU.

Guía para acceder a la Subasta

1 REGISTRO DEL COMPRADOR

Si no ha ofertado o consignado anteriormente con nosotros le pediremos presentarse en el área de Atención a Clientes.

Persona Física: Identificación oficial con fotografía (credencial de elector o pasaporte) y, si no se muestra su dirección en la identificación, también será necesario un comprobante de domicilio.

Persona moral: Acta Constitutiva y RFC.

Su registro deberá llevarse a cabo 5 días antes de la subasta, así como otorgar una garantía de \$ 5,000 MXN para tener derecho a participar.

2 ASIGNACIÓN DE PALETA

Una vez que se haya registrado en nuestro sistema, se le asignará una paleta. Mediante ésta, usted tendrá la posibilidad de pujar (ofertar) por el (los) lote(s) en el(los) que esté interesado en adquirirlo(s) y usted podrá pagar en ese momento o hasta dos días hábiles posteriores a la subasta.

3 ADJUDICACIÓN

Si usted fue quien llevó a cabo la última puja (oferta más alta) por el lote ofrecido por el martillero, usted es el nuevo propietario de dicho lote (una vez que se hayan liquidado las obligaciones que se detallan en la sección “pago y propiedad”).

4 PAGO

Por favor tome en cuenta que GIMAU no aceptará pagos por lotes comprados por quien no sea el comprador registrado. Los lotes comprados en GIMAU pueden ser pagados mediante transferencia electrónica, tarjetas crédito (aplican comisiones bancarias), efectivo o cheque nominativo. Su compra deberá de ser cubierta el mismo día o hasta 2 días hábiles posteriores a la subasta.

5 OFERTAS ESCRITAS EXITOSAS

GIMAU notificará a los compradores exitosos. Aunque se envíen los estados de cuenta por correo electrónico después de la subasta, no aceptamos responsabilidad por notificarle los resultados de sus ofertas. Los compradores son animados a contactarnos por teléfono o en persona tan pronto sea posible, después de la subasta, para obtener detalles sobre los resultados de sus ventas, a fin de evitar incurrir en innecesarios cargos por almacenamiento.

Lineamientos de Subasta

1 *RESERVA DE ADMISIÓN*

GIMAU tiene derecho de reservar la admisión a cualquier subasta y a rechazar cualquier oferta

2 *OFERTA EN NOMBRE PROPIO*

Al hacer una oferta, el comprador acepta la responsabilidad de pagar el precio de compra, incluidas las comisiones y otros cargos aplicables.

3 *OFERTAS EN AUSENCIA*

Se aceptarán ofertas por escrito entregadas al menos 3 días antes de la subasta. Si hay múltiples ofertas iguales para un lote se dará prioridad a la primera recibida.

4 *OFERTAS TELEFONICAS*

Se permite la participación en la subasta por teléfono si se hace una reserva con al menos 3 días de anticipación. Sin embargo, la casa de subastas no se hace responsable si no se puede contactar al comprador durante la subasta.

5 *COMISIÓN DEL COMPRADOR*

Al comprar el lote al precio de martillo, el comprador también asume una comisión del 15% al vendedor, más un impuesto del 16% sobre esa comisión. Es esencial tener en cuenta estos costos adicionales al calcular el precio total de la compra.

6 *PAGO Y PROPIEDAD*

El comprador tiene dos días hábiles después de la subasta para realizar el pago completo. No se otorga el título del lote hasta que se hayan pagado y recibido todas las cantidades, incluidas las comisiones e impuestos. Se aceptan diversos métodos de pago: transferencia, depósito, tarjeta de crédito o efectivo, enviando comprobante de pago a alejandro@gimau.com

Grupo GIMAU S.A. de C.V.

Banco BBVA

Cuenta 0110229784

Clabe 012580001102297846

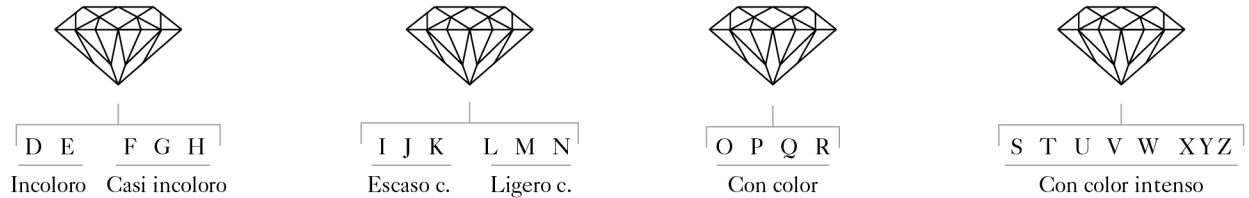
7 *RECOLECCIÓN DE LOTES*

Los lotes comprados deben ser recogidos en un plazo de cinco días hábiles después de la venta para evitar cargos adicionales. GIMAU se reserva el derecho de retener los objetos hasta que se haya liquidado el pago completo.

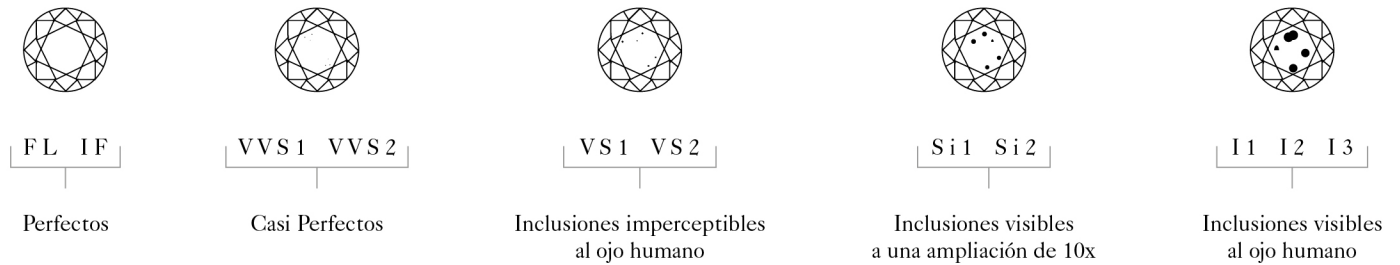


La Guía de Diamantes GIMAU

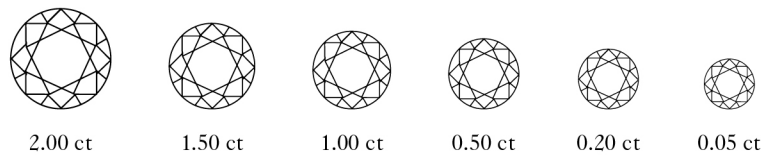
El color del diamante, su marca de distinción



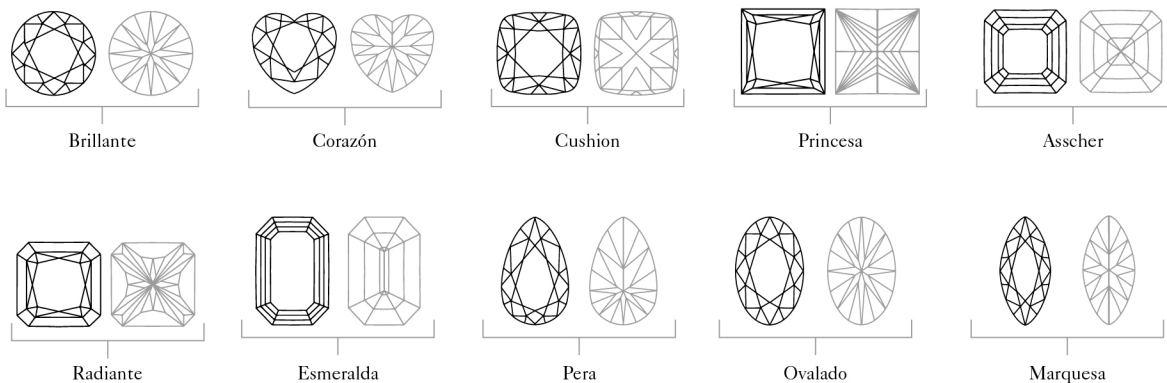
La claridad del diamante, un reflejo de su pureza y perfección



En cada quilate, el diamante revela su valor inigualable



El brillo del diamante reside en su corte perfecto



REGISTRO PARA SUBASTA

Folio No. Paleta No.

DATOS DEL CLIENTE

¿Desea recibir catálogos GIMAU? Sí NoFecha: _____ Tipo de oferta: Presencial Ausencia Telefónica App Web

Nombre: _____

Teléfono: _____ Celular: _____

E-mail: _____

Identificación oficial: IFE Pasaporte No. _____

Dirección: _____ C.P.: _____

Ciudad: _____ Municipio: _____ Estado: _____ País: _____

RFC: _____

*GARANTÍA PARA PARTICIPAR EN SUBASTA

 Transferencia MasterCard Efectivo Monto: _____ Visa American Express

*INFORMACIÓN PARA REEMBOLSO DE GARANTÍA

Numero de cuenta: _____ Banco: _____

Numero de Clabe: _____

*LOTES A OFERTAR

Numero de lote: _____ Monto: _____ Numero de lote: _____ Monto: _____

Numero de lote: _____ Monto: _____ Numero de lote: _____ Monto: _____

Numero de lote: _____ Monto: _____ Numero de lote: _____ Monto: _____

Numero de lote: _____ Monto: _____ Numero de lote: _____ Monto: _____

Numero de lote: _____ Monto: _____ Numero de lote: _____ Monto: _____

*ACEPTO LAS CONDICIONES DE SUBASTA PARA HACER EFECTIVO MI REGISTRO Y OFERTAS

1. Llenar completamente este formulario y firmar al pie del mismo.
2. Acepto las ofertas que pujan con mi paleta y confirmo las ofertas aquí expresadas.
3. En caso de hacer ofertas en ausencia o telefónicas, deberán ser enviadas con un mínimo de 3 hrs de anticipación, sin excepciones.
4. La garantía por cualquier medio utilizado, debe de ser validada y aceptada por el personal de GIMAU.
5. Acepto el cargo de Premium sobre el precio de martillo de mas del 17.4 % más IVA por concepto de comisión e IVA.
6. Una vez firmado y aceptado el presente documento, se pacta el compromiso de ambas partes. Se ejercerá la garantía cuando el cliente no cumpla con el (los) pago(s) de su interés no pagados.

Atendio_____
Acepto también los términos al reverso
Comprador**GIMAU**
CASA DE SUBASTAS

DERECHOS Y RESPONSABILIDADES DEL COMPRADOR

Por favor, leerlas con detenimiento y especial atención.

Una vez firmado el frente de este documento y registrado, se pacta el compromiso de ambas partes.

Es Responsabilidad y Obligación del comprador estar enterado del reglamento descrito a continuación de compra en subasta. Después de que se concreta la compra de martillo del lote en la subasta, desde este momento GRUPO GIMAU, S.A. de C.V. se deslinda de toda responsabilidad que le compete; y esta misma pasa a ser responsabilidad del comprador siendo el único responsable por cualquier daño o perjuicio ocasionado por el lote recién comprado. En el momento que se acredite la transacción del lote, el comprador o nuevo dueño, deberá pagar y retirar su lote, en un plazo máximo no mayor de 2 días hábiles a la subasta, en la dirección designada por GIMAU contando con la Forma de Registro firmada y sellada, junto con la Forma de Entrega de Lotes pagada, firmada y sellada por GRUPO GIMAU, S. A. de C.V. Para cualquier duda o aclaración consulte a uno de nuestros asesores.

REGISTRO

1. Para participar y acceder a la subasta es necesario estar registrado, y es obligatorio dejar una garantía real y de respaldo un pagaré firmado. Es importante notar que el Registro no tiene costo alguno, de no adjudicarse ningún lote durante la subasta Usted recibirá su garantía íntegra y no habrá cargo alguno.

EXHIBICION DE SUBASTA

1. Revise los lotes en exhibición con tiempo para su inspección.
2. La duda sobre los lotes debe ser aclarada antes de su compra.
3. El texto en el catálogo sobre un lote, ya sea oral ó escrita, por ejemplo, un artista, origen, historia o cualquier periodo, un objeto, metal, madera ó precios son responsabilidad única y exclusiva del propietario consignante de la pieza a subasta. Nuestra opinión es formada honestamente y en acuerdo al estándar de cuidado esperado de una casa de subastas. Recomendamos que, en el caso de objetos significativamente valiosos, busquen un consejo. La condición y naturaleza de los lotes vendidos en nuestra subasta es tal, que éstos raramente se encontrarán en perfectas condiciones y quizá tienden, dada su antigüedad, a mostrar signos de rotura desgaste, imperfecciones ó restauraciones. Por consiguiente, recomendamos que siempre observe a detalle las piezas personalmente y, particularmente en el caso de cualquier objeto de valor importante, se solicite opinión a un restaurador o cualquier otro consejero profesional de su confianza.
4. No se aceptarán reclamaciones ni devoluciones sobre daños, desperfectos, o reparaciones aunque estos no se hagan constar en el catálogo. Por esta razón, Si tiene dudas, por favor No compre.

DURANTE LA SUBASTA

1. El organizador tiene el derecho de reservar la admisión a la subasta y el derecho a rechazar cualquier oferta.
2. Valores estimados: Son los 2 precios que se publican del lote y es el valor de mercado que puede tener. Al iniciar la puja el martillero dará a conocer los precios de salida de cada lote.
3. Valores de reserva, en caso de tenerlo en algún lote a subastar el martillero lo dará a conocer al inicio de dicho lote.
4. El comprador es responsable del uso de la paleta que se le asigne. Es importante que conserve su paleta ya que será necesario regresarla en el módulo de registro para poder reclamar su garantía. Los lotes son adjudicados al número de paleta que haga mejor la oferta sin importar quien esté haciendo su uso. Por esta razón, se pide que no deje que otras personas usen su paleta. Basta levantar la paleta al momento de estar subastando un lote que se haga efectiva la oferta por el mismo. El martillero pedirá a la sala un aumento de aproximadamente 10 % del precio actual del lote después de cada oferta, aunque será decisión del martillero el aumento que se pida. En el momento que el monto que el martillero pida no sea aceptado por la sala se considerará como adjudicado a la paleta que haya aceptado la última oferta.

COMPRANDO EN LA SUBASTA

1. Al sonar el martillo, el lote queda adjudicado al mejor postor y el comprador está aceptando la responsabilidad de pagar el precio de martillo, incluyendo la comisión del comprador llamada Premium, y los impuestos dando un total de 17.4 % sobre el precio de martillo y otros cargos cuando éstos se indiquen y apliquen.

DESPUES DE LA SUBASTA

1. Si se retira antes de terminar la subasta deberá recoger su estado de cuenta y firmarlo, para que esté enterado de sus cargos, contará 2 días hábiles para liquidar su cuenta ó también si así lo prefiere ahí puede pagar el total de su compra. Los lotes pagados se entregarán ese día solo las de fácil manejo, en caso de piezas donde se necesite más de 2 personas podrán ser recogidos los 5 días hábiles siguientes a la subasta en la dirección marcada por GIMAU, entregando el Formato de Pagado.
2. La adjudicación de lotes lleva una comisión sobre el precio de martillo llamada Premium del 15 % más el IVA 16 %, que totaliza el 17.4 % que será cargado a su cuenta. El total de su saldo tendrá que ser pagado para devolverle su garantía. El pago puede ser en efectivo, cheque, T de C, ó transferencia. Si usted liquida con cheque, tome en cuenta que hasta que se acredite el importe en nuestra cuenta, se podrá(n) entregar su(s) pieza(s). Cheques rebotados generará un cargo. Si su pago es con tarjeta de crédito ó débito tendrá un cargo extra del 5 % Visa, MasterCard y Am Exp.
3. No aceptarán pagos por lotes comprados por quien no sea el comprador registrado.
4. Los pagos serán recibidos únicamente por GRUPO GIMAU, S.A. DE C.V. y será el único que podrá autorizar y aprobar la entrega de los lotes pagados.
5. Si su pago es posterior a la fecha límite, 3er día, GIMAU tendrá derecho de realizar el cobro a través de la garantía otorgada.
6. En caso de la necesidad de exigirse el cobro mediante el pagaré al no presentarse el comprador a pagar después de 10 días de la subasta habrá un cargo extra del 30 % sobre el valor de la cuenta.

RESOLUCION DE CONFLICTOS

1. Las discrepancias que puedan surgir entre la casa de subastas y el comprador serán sujetas a revisión de los records (video) que la casa de subastas tenga a su mano para llevar a una resolución justa del conflicto. La casa de subastas se reserva el derecho de retener la garantía del cliente en cuestión hasta después de la resolución del conflicto el cual tendrá la calidad de inapelable.

ENTREGA DE LOTES

1. Los lotes pagados podrán ser recogidos los 5 días siguientes a la subasta en la dirección marcada por la Casa de Subastas contando con la Forma de Registro firmada y sellada o una Forma de Entrega de Lotes. Las piezas se entregarán en las condiciones que se encuentran y tal como se observan, es decir, con o sin caja, marco, envoltura, empaque. Es importante que las revise bien. GIMAU, no se hace responsable por cualquier desprendimiento o maltrato generado en la mercancía almacenada.
2. Lote que no se recojan después de su pago llevará un cargo de almacenamiento diario a razón de \$ 50 pesos después del 5to día hábil y hasta cumplir 60 días naturales después de la subasta.
3. Lotes no retirados después de 60 días serán rematados en subasta y el importe generado será propiedad de la casa de subastas para pagar el almacenaje, y gastos generados de lote.

FACTURACIÓN

1. Si requiere factura por el Premium, por favor solicítela en la oficina de GIMAU al hacer el pago de sus lotes.



Sottano 11



GIMAU
CASA DE SUBASTAS

CONTACTO

81 8356 0901

www.gimau.com